

個人型確定拠出年金



★加入対象者拡大記念キャンペーン★

キャンペーン期間 2017.1.1 (日) ~2017.3.31 (金)

2017年1月から公務員の方、家事専従者の方を含め、
基本的に60歳未満のすべての方がご加入できるようになります!

401

新規ご加入いただくと抽選で当たる!

名様に “選べるカタログギフト” プレゼント!!

確定拠出年金制度は、日本版401kとも言われており、401kにちなんだ当選者数にしています。

応募条件

東京海上日動の個人型確定拠出年金*1にキャンペーン期間中に
新規ご加入*2いただいたお客様(自動エントリー)

旬な食材や各地のおいしいものをお選びいただける
「グルメ専用のカタログギフト」
(商品内容は変更になる場合があります)



【商品イメージ写真】

- *1 東京海上日動が運営管理機関(共同運営管理機関を含む)となっている個人型確定拠出年金に限りです。
- *2 キャンペーン期間中に弊社に必要書類が到着した方が対象となります。尚、抽選時までには初回拠出がなかった場合は、キャンペーンの対象外とさせていただきます。

キャンペーンご注意事項

- ・キャンペーン期間終了日の3ヶ月以内を目途に新規ご加入者の中から抽選を行います。
- ・当選者の発表は、ご加入時の住所への賞品の発送をもって代えさせていただきます。
- ・当選の権利はご本人様に限ります。換金・譲渡はできません。
- ・賞品のお届け先は日本国内に限らせていただきます。
- ・抽選結果に関するお問い合わせはお受けしかねますので、ご了承ください。
- ・ご住所不明・連絡不能等の理由で、ご連絡や賞品のお届けが出来ない場合は、当選を無効にさせていただきます。
- ・弊社からご提供する賞品の価格については、現在確定しておりません。万が一、その価格が景品表示法に基づく算定基準等の理由で上限を超えた場合は、超えた部分の額を当選者にご負担いただく場合があります。あらかじめご了承ください。
- ・当選者は、弊社や弊社代理店・提携金融機関が行う他の懸賞キャンペーンに重複して当選できない場合がございますので、あらかじめご了承ください。
- ・賞品の仕様や当選者数は予告なく変更となる場合がございます。
- ・応募者は日本国内在住の個人に限らせていただきます。

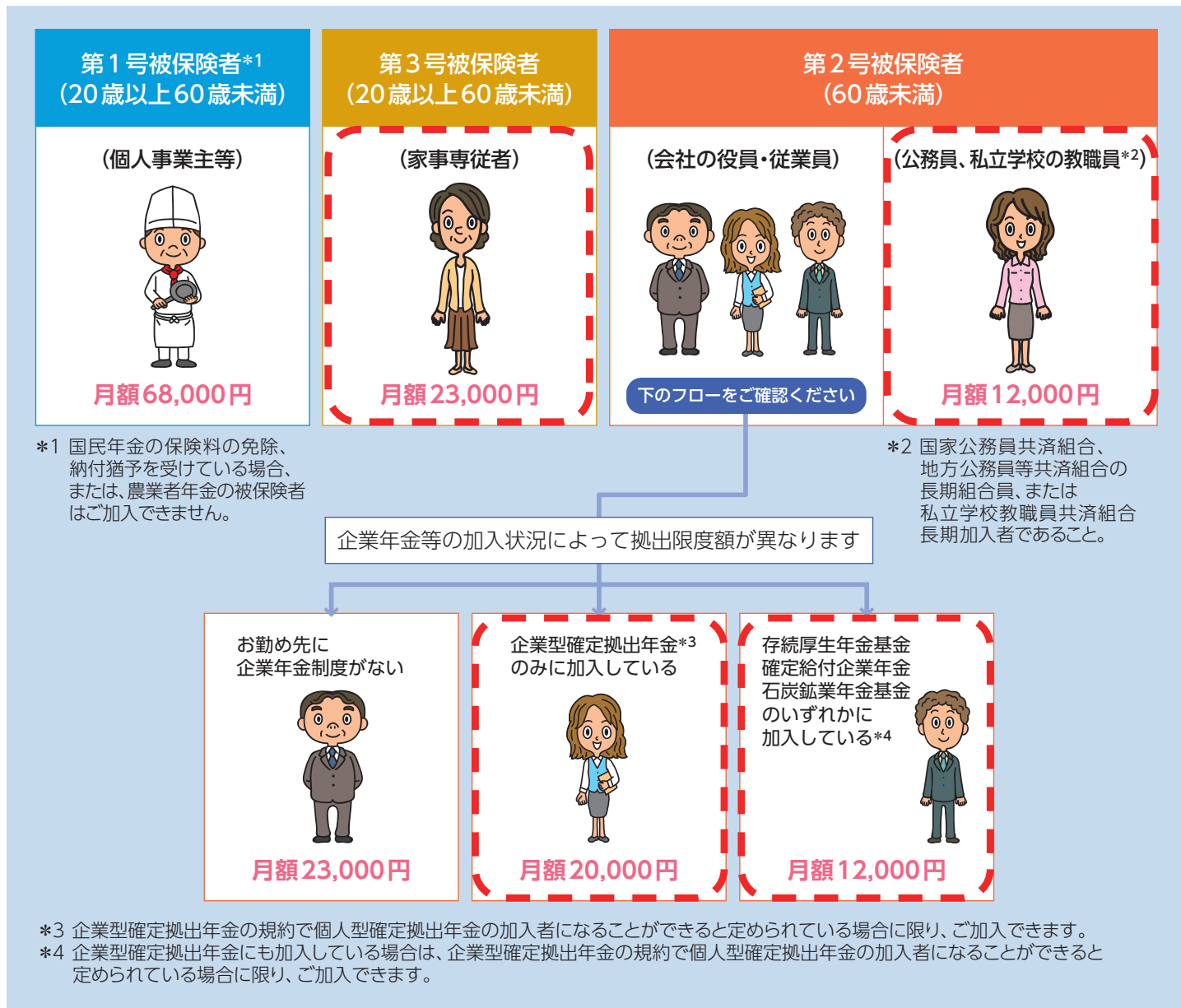
iDeCo (イデコ)とは…個人型確定拠出年金の愛称です。確定拠出年金・普及協議会が愛称募集を実施し、個人型確定拠出年金の英語表記(individual-type Defined Contribution pension plan)から親しみやすい響きの「イデコ」に愛称が決定しました。「i」には「私」という意味が込められており、自分で運用する年金の特徴が捉えられています。

これまでの加入対象者に加えて、**2017年1月から新たに、公務員、家事専従者、企業年金等にご加入されている方も個人型確定拠出年金に加入することができるようになります!**

(枠が新たな加入対象者です。)

●個人型確定拠出年金 (iDeCo) の加入範囲と毎月の拠出限度額 (2017年1月以降)

被保険者別、お勤め先の企業年金制度等に応じて、以下のとおりになります。



- ◎このチラシは個人型確定拠出年金の当社キャンペーンの案内と加入のおすすめを目的として作成されたものです。確定拠出年金への加入にあたっては、運営管理機関が提供する資料等を十分ご確認ください。
- ◎このチラシは2017年1月時点の制度・情報をもとに作成しています。
- ◎このチラシは、キャンペーン期間である2017年3月31日まで有効です。

(お問い合わせ先)



東京海上日動火災保険株式会社
東京都千代田区丸の内1-2-1 〒100-8050