

山梨中銀<個人型DC>確定拠出年金プラン

運用商品に係る過去の実績推移表

《運用商品一覧》

投資信託商品

運用商品名	商品コード
三菱UFJ プライムバランス（安定型）（確定拠出年金）	01641
三菱UFJ プライムバランス（安定成長型）（確定拠出年金）	01644
三菱UFJ プライムバランス（成長型）（確定拠出年金）	01642
野村DC運用戦略ファンド	01645
東京海上ターゲット・イヤー・ファンド2035	02053
東京海上ターゲット・イヤー・ファンド2045	02054
東京海上ターゲット・イヤー・ファンド2055	02055
東京海上ターゲット・イヤー・ファンド2065	02056
東京海上セレクション・バランス30	00054
東京海上セレクション・バランス50	00053
東京海上セレクション・バランス70	00057
トレンド・アロケーション・オープン	01607
東京海上・円資産バランスファンド（年1回決算型）	01535
東京海上・日経225インデックスファンド	01612
東京海上セレクション・日本株式	00056
野村新興国株式インデックスファンド（確定拠出年金向け）	01557
東京海上セレクション・外国株式インデックス	01284
大和住銀DC海外株式アクティブファンド	01604
三菱UFJ 国内債券インデックスファンド（確定拠出年金）	01643
東京海上セレクション・外国債券インデックス	01283
野村新興国債券インデックスファンド（確定拠出年金向け）	01559
野村世界REITインデックスファンド（確定拠出年金向け）	01560
野村J-REITファンド（確定拠出年金向け）	01556

元本確保型商品

運用商品名	商品コード
山梨中央銀行スーパー定期預金1年	00397

2021年6月作成

山梨中銀＜個人型DC＞確定拠出年金プラン

運用商品に係る過去の実績推移表

- 当資料は、確定拠出年金法第24条および関連政省令に規程されている「運用の方法に係る情報の提供」に基づき、各運用商品の過去の運用実績等を説明するために作成されたものであり、各運用商品の勧誘を目的とするものではありません。
- 投資信託は値動きのある債券・株式等（外貨建て資産に投資する場合は為替リスクもあります）に投資しますので基準価額は変動します。したがって、元本および運用成果は保証されません（投資信託の運用による損益は、購入者に帰属します）。
- 当資料に記載されている各運用商品の運用実績等は過去のものであり、今後の成果を保証するものではありません。
- 各運用商品の最新の運用実績等については、ホームページで確認いただけます。

実績推移表の見方

● 「実績推移表」 (投資信託商品) の見方の主なポイント

投資信託商品の実績推移表 (例)

1 確定拠出年金向け説明資料

2 基準日 20XX年X月XX日
〇〇〇〇株式会社

3 〇〇〇〇国内株式ファンド

4 ◆ファンドの特色 元本確保型の商品ではありません

- ・主な投資対象 国内株式
- ・ベンチマーク 東証株価指数 (TOPIX)
- ・目標とする運用成果 ベンチマークに連動する投資成果の達成を目指します

5 ◆基準価額、純資産総額 ◆基準価額の推移グラフ

基準価額	XX.XXX円
純資産総額	XX.XXX百万円

6 ◆資産構成

株式	XX.XX%
一部上場	XX.XX%
二部上場	XX.XX%
地方単独	XX.XX%
ジャスダック	XX.XX%
その他	XX.XX%
株式先物	XX.XX%
株式実質	XX.XX%
現金等	XX.XX%

7 ※当ファンドはマザーファンドを組み入れますので、
ファンドの資産構成は実質比率を記載しております。

8 ◆ファンド (分配金再投資) とベンチマークの収益率とリスク (標準偏差)

	3ヵ月間	6ヵ月間	1年間	3年間	5年間	10年間	設定来
ファンド収益率 (分配金再投資)	X.XX%	X.XX%	X.XX%	X.XX%	X.XX%	X.XX%	X.XX%
ベンチマーク収益率	X.XX%	X.XX%	X.XX%	X.XX%	X.XX%	X.XX%	X.XX%
差異	X.XX%	X.XX%	X.XX%	X.XX%	X.XX%	X.XX%	X.XX%
ファンドリスク (分配金再投資)	—	—	X.XX%	X.XX%	X.XX%	X.XX%	X.XX%
ベンチマークリスク	—	—	X.XX%	X.XX%	X.XX%	X.XX%	X.XX%

9 ※ファンド (分配金再投資) の収益率とは、当ファンドの決算時に収益の分配金があった場合に、その分配金で当ファンドを購入 (再投資) した場合の収益率です。
※収益率・リスクともに月次収益率より算出。なお設定日が月中の場合、設定日が属する月の月次収益率は含んでいません。
※収益率は期間が1年以上の場合は年率、期間が1年未満のものについては年率換算していません。

◆株式組入上位10業種

※マザーファンドによる組み入れ

業種	ファンド	ベンチマーク
1 銀行	XX.XX%	XX.XX%
2 自動車	XX.XX%	XX.XX%
3 産業用エレクトロニクス	XX.XX%	XX.XX%
4 基礎素材	XX.XX%	XX.XX%
5 機械	XX.XX%	XX.XX%
6 運輸	XX.XX%	XX.XX%
7 公益	XX.XX%	XX.XX%
8 医薬品・ヘルスケア	XX.XX%	XX.XX%
9 建設・住宅・不動産	XX.XX%	XX.XX%
10 各種金融	XX.XX%	XX.XX%

※業種分類は、当社独自の業種区分です。

◆株式組入上位10銘柄

※マザーファンドによる組み入れ (組入銘柄数 XXXX)

銘柄名	ファンド	ベンチマーク
1 〇〇〇〇	XX.XX%	XX.XX%
2 〇〇〇〇	XX.XX%	XX.XX%
3 〇〇〇〇	XX.XX%	XX.XX%
4 〇〇〇〇	XX.XX%	XX.XX%
5 〇〇〇〇	XX.XX%	XX.XX%
6 〇〇〇〇	XX.XX%	XX.XX%
7 〇〇〇〇	XX.XX%	XX.XX%
8 〇〇〇〇	XX.XX%	XX.XX%
9 〇〇〇〇	XX.XX%	XX.XX%
10 〇〇〇〇	XX.XX%	XX.XX%

<p>① 基準日</p>	<p>いつ時点の運用実績を表示しているか、その基準となる日です。</p>
<p>② 運用会社名</p>	<p>投資信託商品を運用している会社です。</p>
<p>③ 主な投資対象</p>	<p>投資信託商品の主な投資対象(国内債券・外国債券・国内株式・外国株式等)を表示しています。</p>
<p>④ ベンチマーク</p>	<p>投資信託商品のベンチマークを表示しています。NOMURA-BPI総合指数(国内債券)・FTSE世界国債インデックス(外国債券)・東証株価指数(国内株式)・MSCIコクサイ指数(外国株式)等があります。</p>
<p>⑤ 基準価額</p>	<p>基準日時点の基準価額を表示しています。</p>
<p>⑥ 純資産総額</p>	<p>基準日時点の純資産総額を表示しています。</p>
<p>⑦ 基準価額の推移グラフ</p>	<p>折線グラフは投資信託商品の運用がスタートしたとき(設定日)から基準日までの基準価額とベンチマークの推移を表示しています。棒グラフは投資信託商品の純資産総額の推移を表示しています。</p>
<p>⑧ ファンド収益率・ベンチマーク収益率</p>	<p>ファンド(投資信託商品)の基準価額とベンチマークが一定期間にどのくらい増減したかを表示しています(期間が1年以上の場合、年率換算した数値です。)</p>
<p>⑨ ファンドリスク・ベンチマークリスク</p>	<p>ファンド(投資信託商品)の基準価額とベンチマークが一定期間にどのくらいブレたかを年単位で表示しています。</p>

三菱UFJ プライムバランス(安定型)(確定拠出年金)

元本確保型の商品ではありません

◆ファンドの特色

- ・主な投資対象 …… 国内株式、国内債券、外国株式、外国債券
- ・ベンチマーク …… 各投資対象に定められているインデックスに、基本ポートフォリオのウェイトを加重して作成した指数
- ・目標とする運用成果 …… リスクの軽減に努めつつ中長期的に着実な成長を図ることを目標とします

◆基準価額、純資産総額

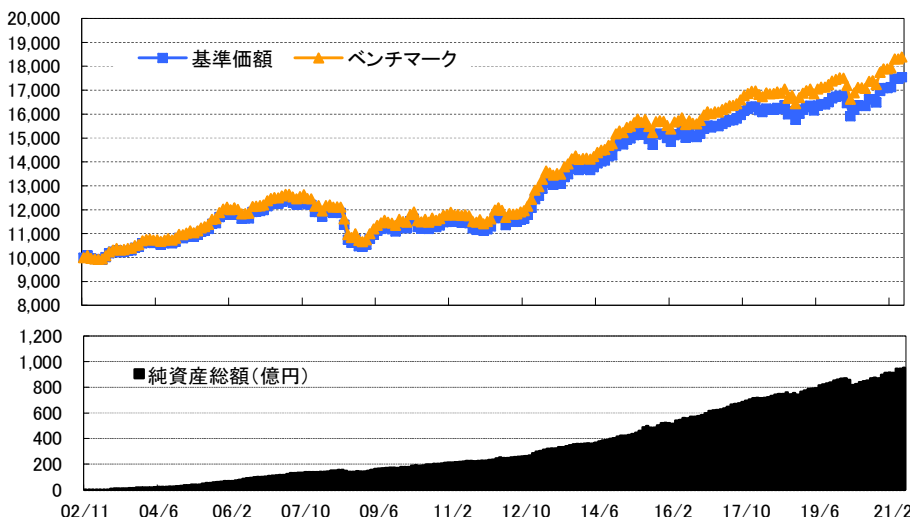
基準価額	17,385円
純資産総額	951.69億円

◆資産構成

	基本 ポートフォリオ	ファンドの 資産構成	マザーファンド 組入比率
国内株式	17.00%	16.96%	17.15%
国内債券	67.00%	67.25%	66.75%
外国株式	8.00%	8.08%	8.08%
外国債券	5.00%	4.98%	5.04%
短期金融商品	3.00%	2.73%	—
合計	100.00%	100.00%	

*ファンドの資産構成は当ファンドに組み入れている実質的な資産の比率(純資産総額比)。
*マザーファンド組入比率は当該資産に対応するマザーファンドの組入比率。
*ファンドはマザーファンド以外に現金等を保有しており、マザーファンド組入比率の合計は100%になりません。
*ファンドの資産構成とマザーファンド組入比率が一致しないのは、各マザーファンドが対応する資産に加えて現金等を保有するためです。
(注)投資信託証券(REITを含む)の組み入れがある場合、株式に含めて表示しています。

◆基準価額(分配金再投資)の推移グラフ



*基準価額、ベンチマークは設定日(2002年11月8日)前日を10,000として指数化しています。

◆為替ヘッジ

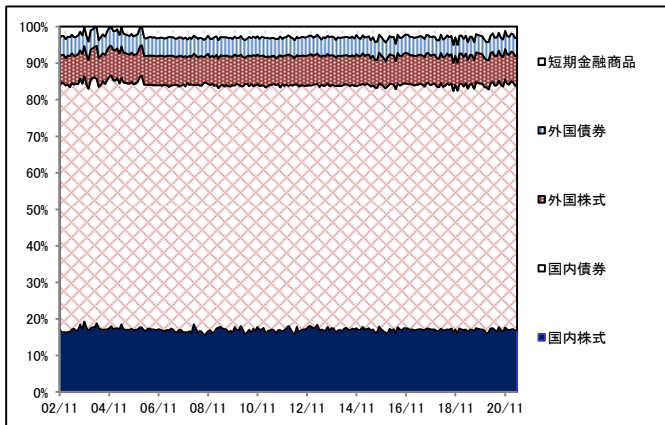
為替ヘッジ比率 為替ヘッジ無し

◆ファンド(分配金再投資)とベンチマークの収益率とリスク(標準偏差)

	3か月間	6か月間	1年間	3年間	5年間	10年間	設定来
ファンド収益率	2.49%	3.48%	7.16%	2.72%	2.79%	4.35%	3.04%
ベンチマーク収益率	2.52%	3.61%	7.43%	2.95%	3.02%	4.57%	3.29%
差異	-0.03%	-0.14%	-0.26%	-0.23%	-0.22%	-0.22%	-0.26%
ファンドリスク	—	—	3.79%	4.32%	3.72%	4.10%	4.22%
ベンチマークリスク	—	—	3.76%	4.32%	3.72%	4.09%	4.25%

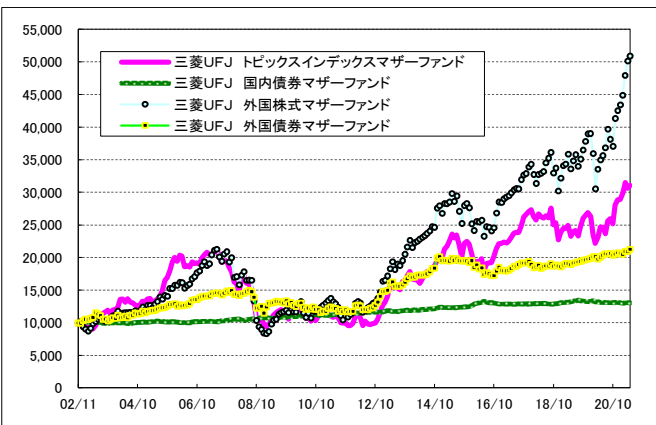
*ファンド(分配金再投資)の収益率とは、当ファンドの決算時に収益の分配金があった場合に、その分配金で当ファンドを購入(再投資)した場合の収益率です。
*収益率・リスクともに月次収益率より算出。なお設定日が月中の場合、設定日が属する月の月次収益率は含んでいません。(設定来は設定月末を起点として算出)
*収益率は期間が1年以上の場合は年率、期間が1年未満のものについては年率換算しております。

◆資産構成の推移(対純資産総額)



*グラフは上段の「資産構成」にある「ファンドの資産構成」で実質的な資産構成の推移です。

◆各マザーファンド基準価額推移



*グラフは三菱UFJ プライムバランス(安定型)(確定拠出年金)の設定日(2002年11月8日)前日を10,000として指数化しています。

■当資料は、金融商品取引法に基づく開示資料ではありません。■当資料は、確定拠出年金法第24条および関連政令に規定されている「運用の方法に係る情報の提供」に基づき、加入者のみなさまに対して、当商品の内容をご説明するために作成されたものであり、当該投資信託の勧誘を目的とするものではありません。■投資信託は、株式や公社債など値動きのある証券等(外貨建資産に投資する場合には為替リスクもあります。)に投資しますので、基準価額は変動します。したがって、元金および運用成果が保証されているものではありません。投資信託の運用による損益は、投資信託をご購入のお客様に帰属します。■当資料は、三菱UFJ国際投信株式会社信託が信頼できると判断した諸データに基づいて作成しましたが、その正確性、完全性を保証するものではありません。また、上記の実績・データ等は過去のものであり、今後の成果を保証・約束するものではありません。

三菱UFJ プライムバランス(安定型)(確定拠出年金)

元本確保型の商品ではありません

<リターン実績表>

単位%

設定日 2002年11月8日

年月	リターン	年月	リターン	年月	リターン	年月	リターン
2021年05月	0.43%	2018年05月	-0.23%	2015年05月	1.00%	2012年05月	-2.54%
2021年04月	0.01%	2018年04月	0.95%	2015年04月	0.83%	2012年04月	-0.87%
2021年03月	2.05%	2018年03月	-0.57%	2015年03月	0.32%	2012年03月	0.81%
2021年02月	0.18%	2018年02月	-0.88%	2015年02月	1.41%	2012年02月	3.15%
2021年01月	0.02%	2018年01月	0.02%	2015年01月	-0.40%	2012年01月	1.01%
2020年12月	0.76%	2017年12月	0.59%	2014年12月	0.83%	2011年12月	0.74%
2020年11月	2.93%	2017年11月	0.48%	2014年11月	2.76%	2011年11月	-1.62%
2020年10月	-0.90%	2017年10月	1.09%	2014年10月	0.36%	2011年10月	1.12%
2020年09月	0.10%	2017年09月	0.91%	2014年09月	1.16%	2011年09月	-0.45%
2020年08月	1.67%	2017年08月	0.38%	2014年08月	0.26%	2011年08月	-1.93%
2020年07月	-0.16%	2017年07月	0.12%	2014年07月	0.61%	2011年07月	-0.40%
2020年06月	-0.08%	2017年06月	0.50%	2014年06月	1.18%	2011年06月	0.22%
2020年05月	1.25%	2017年05月	0.46%	2014年05月	0.83%		
2020年04月	1.65%	2017年04月	0.62%	2014年04月	-0.36%		
2020年03月	-3.31%	2017年03月	-0.13%	2014年03月	0.03%		
2020年02月	-1.81%	2017年02月	0.48%	2014年02月	0.32%		
2020年01月	-0.05%	2017年01月	-0.49%	2014年01月	-1.04%		
2019年12月	0.28%	2016年12月	0.85%	2013年12月	0.74%		
2019年11月	0.38%	2016年11月	1.43%	2013年11月	1.57%		
2019年10月	0.93%	2016年10月	0.87%	2013年10月	0.91%		
2019年09月	0.57%	2016年09月	-0.20%	2013年09月	2.20%		
2019年08月	-0.05%	2016年08月	-0.64%	2013年08月	-0.23%		
2019年07月	0.44%	2016年07月	1.06%	2013年07月	0.55%		
2019年06月	1.21%	2016年06月	-1.87%	2013年06月	-0.71%		
2019年05月	-1.24%	2016年05月	0.87%	2013年05月	-0.68%		
2019年04月	0.39%	2016年04月	0.29%	2013年04月	2.66%		
2019年03月	0.59%	2016年03月	1.88%	2013年03月	2.29%		
2019年02月	1.12%	2016年02月	-1.04%	2013年02月	1.24%		
2019年01月	1.58%	2016年01月	-1.09%	2013年01月	2.94%		
2018年12月	-2.14%	2015年12月	-0.20%	2012年12月	2.40%		
2018年11月	0.72%	2015年11月	0.29%	2012年11月	1.58%		
2018年10月	-2.30%	2015年10月	2.89%	2012年10月	0.34%		
2018年09月	1.05%	2015年09月	-1.65%	2012年09月	0.75%		
2018年08月	-0.38%	2015年08月	-1.87%	2012年08月	0.07%		
2018年07月	0.44%	2015年07月	0.77%	2012年07月	-0.24%		
2018年06月	0.01%	2015年06月	-0.87%	2012年06月	1.39%		

※リターンは分配金を非課税で再投資したもとして算出した月次騰落率です。

■当資料は、金融商品取引法に基づく開示資料ではありません。■当資料は、確定拠出年金法第24条および関連政省令に規定されている「運用の方法に係る情報の提供」に基づき、加入者のみなさまに対して、当商品の内容をご説明するために作成されたものであり、当該投資信託の勧誘を目的とするものではありません。■投資信託は、株式や公社債など値動きのある証券等(外貨建資産に投資する場合には為替リスクもあります。)に投資しますので、基準価額は変動します。したがって、元金および運用成果が保証されているものではありません。投資信託の運用による損益は、投資信託をご購入のお客様に帰属します。■当資料は、三菱UFJ国際投信株式会社が信頼できると判断した諸データに基づいて作成しましたが、その正確性、完全性を保証するものではありません。また、上記の実績・データ等は過去のものであり、今後の成果を保証・約束するものではありません。

三菱UFJ プライムバランス(安定成長型)(確定拠出年金)

元本確保型の商品ではありません

◆ファンドの特色

- ・主な投資対象 …… 国内株式、国内債券、外国株式、外国債券
- ・ベンチマーク …… 各投資対象に定められているインデックスに、基本ポートフォリオのウェイトを加重して作成した指数
- ・目標とする運用成果 …… リスクの軽減に努めつつ中長期的に着実な成長を図ることを目標とします

◆基準価額、純資産総額

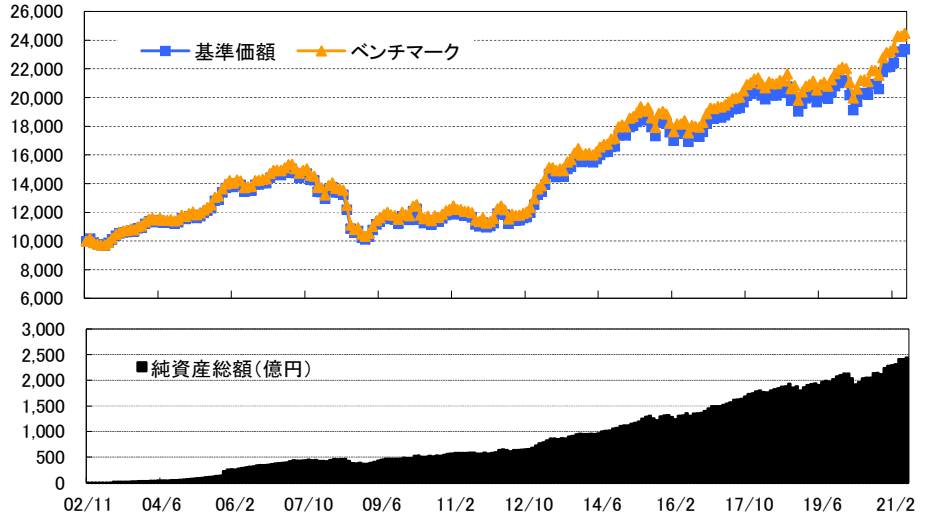
基準価額	23,145円
純資産総額	2,441.86億円

◆資産構成

	基本 ポートフォリオ	ファンドの 資産構成	マザーファンド 組入比率
国内株式	33.00%	32.83%	33.18%
国内債券	42.00%	42.03%	41.71%
外国株式	17.00%	17.11%	17.11%
外国債券	5.00%	4.96%	5.02%
短期金融商品	3.00%	3.08%	—
合計	100.00%	100.00%	

*ファンドの資産構成は当ファンドに組み入れている実質的な資産の比率(純資産総額比)。
*マザーファンド組入比率は当該資産に対応するマザーファンドの組入比率。
*ファンドはマザーファンド以外に現金等を保有しており、マザーファンド組入比率の合計は100%になりません。
*ファンドの資産構成とマザーファンド組入比率が一致しないのは、各マザーファンドが対応する資産に加えて現金等を保有するためです。
(注)投資信託証券(REITを含む)の組み入れがある場合、株式に含めて表示しています。

◆基準価額(分配金再投資)の推移グラフ



*基準価額、ベンチマークは設定日(2002年11月8日)前日を10,000として指数化しています。

◆為替ヘッジ

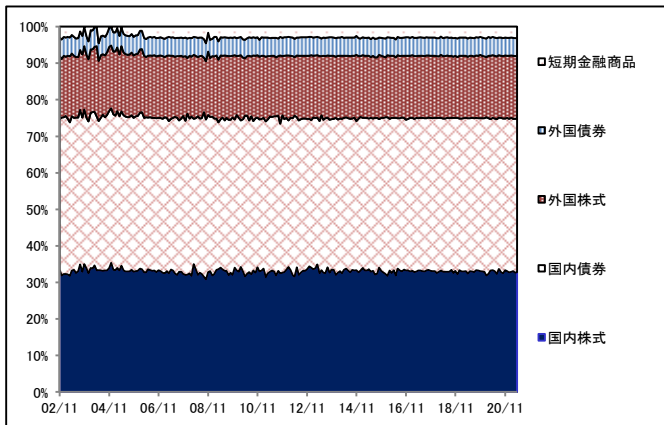
為替ヘッジ比率 為替ヘッジ無し

◆ファンド(分配金再投資)とベンチマークの収益率とリスク(標準偏差)

	3か月間	6か月間	1年間	3年間	5年間	10年間	設定来
ファンド収益率	4.10%	7.24%	15.17%	5.03%	5.67%	7.11%	4.59%
ベンチマーク収益率	4.11%	7.38%	15.46%	5.26%	5.88%	7.32%	4.84%
差異	-0.01%	-0.14%	-0.29%	-0.23%	-0.22%	-0.21%	-0.26%
ファンドリスク	—	—	7.25%	8.59%	7.56%	8.17%	8.42%
ベンチマークリスク	—	—	7.24%	8.59%	7.56%	8.16%	8.45%

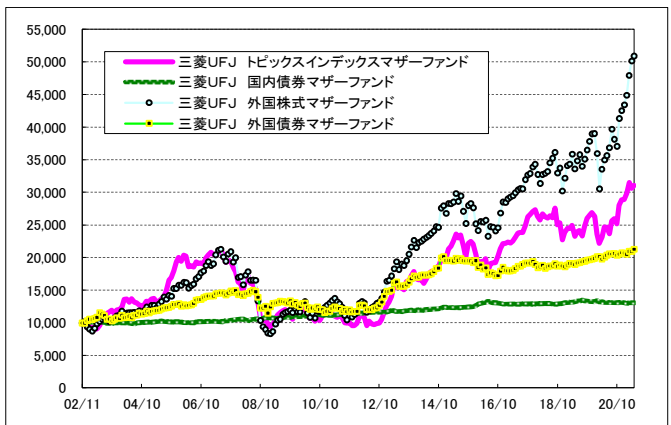
*ファンド(分配金再投資)の収益率は、当ファンドの決算時に収益の分配金があった場合に、その分配金で当ファンドを購入(再投資)した場合の収益率です。
*収益率・リスクともに月次収益率より算出。なお設定日が月中の場合、設定日が属する月の月次収益率は含んでいません。(設定来は設定月末を起点として算出)
*収益率は期間が1年以上の場合は年率、期間が1年未満のものについては年率換算しております。

◆資産構成の推移(対純資産総額)



*グラフは上段の「資産構成」にある「ファンドの資産構成」で実質的な資産構成の推移です。

◆各マザーファンド基準価額推移



*グラフは三菱UFJ プライムバランス(安定成長型)(確定拠出年金)の設定日(2002年11月8日)前日を10,000として指数化しています。

■当資料は、金融商品取引法に基づく開示資料ではありません。■当資料は、確定拠出年金法第24条および関連政省令に規定されている「運用の方法に係る情報の提供」に基づき、加入者のみなさまに対して、当商品の内容をご説明するために作成されたものであり、当該投資信託の勧誘を目的とするものではありません。■投資信託は、株式や公社債など値動きのある証券等(外貨建資産に投資する場合には為替リスクもあります。)に投資しますので、基準価額は変動します。したがって、元金および運用成果が保証されているものではありません。投資信託の運用による損益は、投資信託をご購入のお客様に帰属します。■当資料は、三菱UFJ国際投信株式会社が信頼できると判断した諸データに基づいて作成しましたが、その正確性、完全性を保証するものではありません。また、上記の実績・データ等は過去のものであり、今後の成果を保証・約束するものではありません。

三菱UFJ プライムバランス(安定成長型)(確定拠出年金)

元本確保型の商品ではありません

<リターン実績表>

単位%

設定日 2002年11月8日

年月	リターン	年月	リターン	年月	リターン	年月	リターン
2021年05月	0.77%	2018年05月	-0.50%	2015年05月	2.34%	2012年05月	-5.33%
2021年04月	-0.07%	2018年04月	1.94%	2015年04月	1.35%	2012年04月	-2.10%
2021年03月	3.39%	2018年03月	-1.31%	2015年03月	0.63%	2012年03月	1.54%
2021年02月	1.19%	2018年02月	-1.97%	2015年02月	3.29%	2012年02月	5.86%
2021年01月	0.30%	2018年01月	0.33%	2015年01月	-0.70%	2012年01月	1.85%
2020年12月	1.50%	2017年12月	1.10%	2014年12月	0.66%	2011年12月	0.92%
2020年11月	5.72%	2017年11月	0.71%	2014年11月	4.62%	2011年11月	-3.11%
2020年10月	-1.57%	2017年10月	2.17%	2014年10月	0.29%	2011年10月	2.45%
2020年09月	-0.12%	2017年09月	2.11%	2014年09月	2.13%	2011年09月	-1.14%
2020年08月	3.78%	2017年08月	0.20%	2014年08月	0.17%	2011年08月	-4.24%
2020年07月	-0.59%	2017年07月	0.25%	2014年07月	1.04%	2011年07月	-1.01%
2020年06月	0.16%	2017年06月	1.17%	2014年06月	2.04%	2011年06月	0.15%
2020年05月	2.83%	2017年05月	1.04%	2014年05月	1.40%		
2020年04月	3.15%	2017年04月	0.76%	2014年04月	-0.81%		
2020年03月	-5.21%	2017年03月	-0.11%	2014年03月	0.21%		
2020年02月	-4.36%	2017年02月	0.73%	2014年02月	0.48%		
2020年01月	-0.49%	2017年01月	-0.35%	2014年01月	-2.69%		
2019年12月	0.86%	2016年12月	2.12%	2013年12月	1.86%		
2019年11月	1.11%	2016年11月	3.30%	2013年11月	2.90%		
2019年10月	2.18%	2016年10月	1.97%	2013年10月	1.21%		
2019年09月	2.10%	2016年09月	-0.38%	2013年09月	3.83%		
2019年08月	-1.38%	2016年08月	-0.34%	2013年08月	-0.82%		
2019年07月	0.81%	2016年07月	2.83%	2013年07月	0.87%		
2019年06月	1.81%	2016年06月	-4.57%	2013年06月	-1.30%		
2019年05月	-3.01%	2016年05月	1.37%	2013年05月	-0.24%		
2019年04月	1.14%	2016年04月	-0.05%	2013年04月	5.37%		
2019年03月	0.49%	2016年03月	2.96%	2013年03月	3.50%		
2019年02月	2.02%	2016年02月	-3.34%	2013年02月	1.73%		
2019年01月	2.84%	2016年01月	-3.38%	2013年01月	5.39%		
2018年12月	-4.89%	2015年12月	-0.88%	2012年12月	4.73%		
2018年11月	1.03%	2015年11月	0.62%	2012年11月	2.74%		
2018年10月	-4.64%	2015年10月	5.45%	2012年10月	0.58%		
2018年09月	2.23%	2015年09月	-3.54%	2012年09月	1.24%		
2018年08月	-0.21%	2015年08月	-3.81%	2012年08月	0.20%		
2018年07月	1.04%	2015年07月	1.25%	2012年07月	-0.70%		
2018年06月	-0.06%	2015年06月	-1.62%	2012年06月	2.73%		

※リターンは分配金を非課税で再投資したもとして算出した月次騰落率です。

■当資料は、金融商品取引法に基づく開示資料ではありません。■当資料は、確定拠出年金法第24条および関連政省令に規定されている「運用の方法に係る情報の提供」に基づき、加入者のみなさまに対して、当商品の内容をご説明するために作成されたものであり、当該投資信託の勧誘を目的とするものではありません。■投資信託は、株式や公社債など値動きのある証券等(外貨建資産に投資する場合には為替リスクもあります。)に投資しますので、基準価額は変動します。したがって、元金および運用成果が保証されているものではありません。投資信託の運用による損益は、投資信託をご購入のお客様に帰属します。■当資料は、三菱UFJ国際投信株式会社が信頼できると判断した諸データに基づいて作成しましたが、その正確性、完全性を保証するものではありません。また、上記の実績・データ等は過去のものであり、今後の成果を保証・約束するものではありません。

三菱UFJ プライムバランス(成長型)(確定拠出年金)

元本確保型の商品ではありません

◆ファンドの特色

- ・主な投資対象 …… 国内株式、国内債券、外国株式、外国債券
- ・ベンチマーク …… 各投資対象に定められているインデックスに、基本ポートフォリオのウェイトを加重して作成した指数
- ・目標とする運用成果 …… リスクの軽減に努めつつ中長期的に着実な成長を図ることを目標とします

◆基準価額、純資産総額

基準価額	29,563円
純資産総額	1,617.93億円

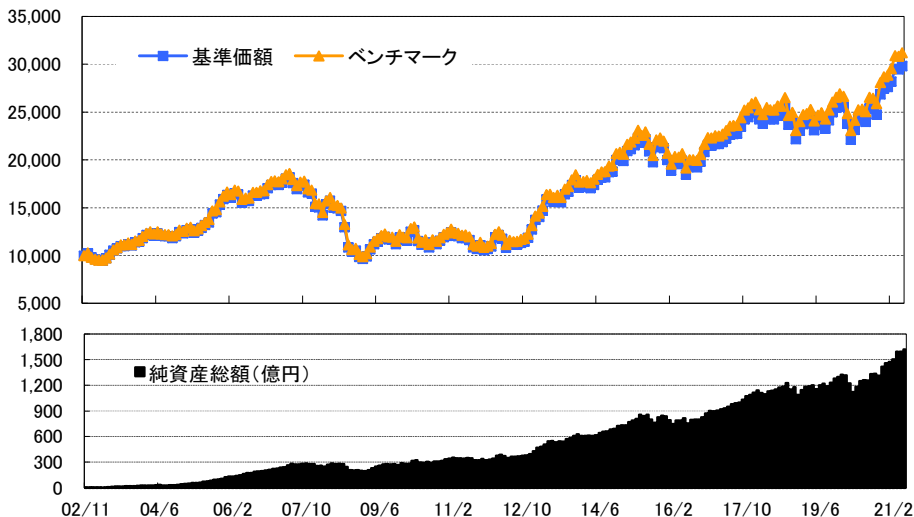
◆資産構成

	基本 ポートフォリオ	ファンドの 資産構成	マザーファンド 組入比率
国内株式	50.00%	49.58%	50.12%
国内債券	17.00%	16.96%	16.83%
外国株式	25.00%	25.08%	25.08%
外国債券	5.00%	4.94%	5.01%
短期金融商品	3.00%	3.44%	—
合計	100.00%	100.00%	

- *ファンドの資産構成は当ファンドに組み入れている実質的な資産の比率(純資産総額比)。
- *マザーファンド組入比率は当該資産に対応するマザーファンドの組入比率。
- *ファンドはマザーファンド以外に現金等を保有しており、マザーファンド組入比率の合計は100%になりません。
- *ファンドの資産構成とマザーファンド組入比率が一致しないのは、各マザーファンドが対応する資産に加えて現金等を保有するためです。

(注)投資信託証券(REITを含む)の組み入れがある場合、株式に含めて表示しています。

◆基準価額(分配金再投資)の推移グラフ



* 基準価額、ベンチマークは設定日(2002年11月8日)前日を10,000として指数化しています。

◆為替ヘッジ

為替ヘッジ比率 為替ヘッジ無し

◆ファンド(分配金再投資)とベンチマークの収益率とリスク(標準偏差)

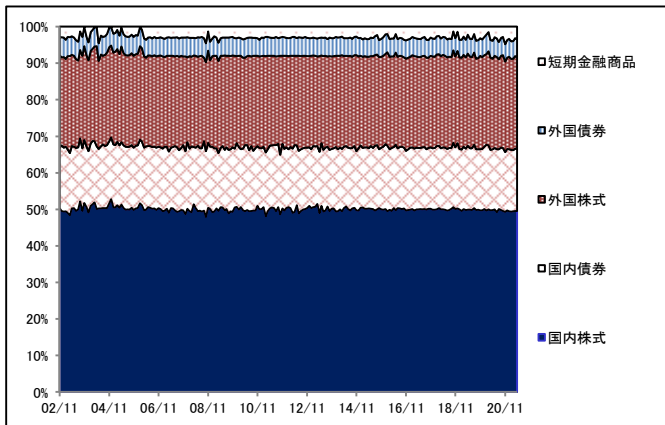
	3カ月間	6カ月間	1年間	3年間	5年間	10年間	設定来
ファンド収益率	5.63%	10.98%	23.43%	7.09%	8.39%	9.70%	5.92%
ベンチマーク収益率	5.62%	11.12%	23.72%	7.31%	8.60%	9.91%	6.18%
差異	0.01%	-0.14%	-0.29%	-0.22%	-0.20%	-0.21%	-0.25%
ファンドリスク	—	—	10.83%	12.98%	11.52%	12.34%	12.76%
ベンチマークリスク	—	—	10.84%	12.98%	11.52%	12.33%	12.78%

*ファンド(分配金再投資)の収益率は、当ファンドの決算時に収益の分配金があった場合に、その分配金で当ファンドを購入(再投資)した場合の収益率です。

*収益率・リスクともに月次収益率より算出。なお設定日が月中の場合、設定日が属する月の月次収益率は含んでいません。(設定来は設定月末を起点として算出)

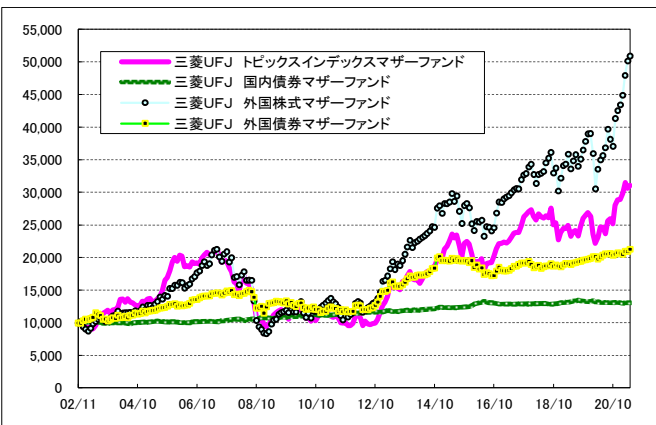
*収益率は期間が1年以上の場合は年率、期間が1年未満のものについては年率換算しております。

◆資産構成の推移(対純資産総額)



* グラフは上段の「資産構成」にある「ファンドの資産構成」で実質的な資産構成の推移です。

◆各マザーファンド基準価額推移



* グラフは三菱UFJ プライムバランス(成長型)(確定拠出年金)の設定日(2002年11月8日)前日を10,000として指数化しています。

■当資料は、金融商品取引法に基づく開示資料ではありません。■当資料は、確定拠出年金法第24条および関連政省令に規定されている「運用の方法に係る情報の提供」に基づき、加入者のみなさまに対して、当商品の内容をご説明するために作成されたものであり、当該投資信託の勧誘を目的とするものではありません。■投資信託は、株式や公社債など値動きのある証券等(外貨建資産に投資する場合には為替リスクもあります。)に投資しますので、基準価額は変動します。したがって、元金および運用成果が保証されているものではありません。投資信託の運用による損益は、投資信託をご購入のお客様に帰属します。■当資料は、三菱UFJ国際投信株式会社が信頼できると判断した諸データに基づいて作成しましたが、その正確性、完全性を保証するものではありません。また、上記の実績・データ等は過去のものであり、今後の成果を保証・約束するものではありません。

三菱UFJ プライムバランス(成長型)(確定拠出年金)

元本確保型の商品ではありません

<リターン実績表>

単位%

設定日 2002年11月8日

年月	リターン	年月	リターン	年月	リターン	年月	リターン
2021年05月	1.10%	2018年05月	-0.79%	2015年05月	3.68%	2012年05月	-8.11%
2021年04月	-0.23%	2018年04月	2.93%	2015年04月	1.90%	2012年04月	-3.38%
2021年03月	4.72%	2018年03月	-2.04%	2015年03月	0.95%	2012年03月	2.28%
2021年02月	2.19%	2018年02月	-3.06%	2015年02月	5.19%	2012年02月	8.55%
2021年01月	0.57%	2018年01月	0.64%	2015年01月	-0.95%	2012年01月	2.69%
2020年12月	2.23%	2017年12月	1.59%	2014年12月	0.49%	2011年12月	1.07%
2020年11月	8.50%	2017年11月	0.95%	2014年11月	6.40%	2011年11月	-4.56%
2020年10月	-2.23%	2017年10月	3.28%	2014年10月	0.23%	2011年10月	3.65%
2020年09月	-0.29%	2017年09月	3.31%	2014年09月	3.12%	2011年09月	-1.77%
2020年08月	5.89%	2017年08月	0.02%	2014年08月	0.07%	2011年08月	-6.53%
2020年07月	-1.09%	2017年07月	0.38%	2014年07月	1.48%	2011年07月	-1.61%
2020年06月	0.39%	2017年06月	1.86%	2014年06月	2.95%	2011年06月	0.14%
2020年05月	4.45%	2017年05月	1.62%	2014年05月	1.99%		
2020年04月	4.59%	2017年04月	0.91%	2014年04月	-1.31%		
2020年03月	-7.03%	2017年03月	-0.10%	2014年03月	0.39%		
2020年02月	-6.93%	2017年02月	0.97%	2014年02月	0.57%		
2020年01月	-0.95%	2017年01月	-0.21%	2014年01月	-4.34%		
2019年12月	1.43%	2016年12月	3.35%	2013年12月	2.97%		
2019年11月	1.83%	2016年11月	5.14%	2013年11月	4.23%		
2019年10月	3.45%	2016年10月	3.11%	2013年10月	1.47%		
2019年09月	3.64%	2016年09月	-0.54%	2013年09月	5.50%		
2019年08月	-2.68%	2016年08月	-0.03%	2013年08月	-1.40%		
2019年07月	1.15%	2016年07月	4.60%	2013年07月	1.14%		
2019年06月	2.41%	2016年06月	-7.27%	2013年06月	-1.81%		
2019年05月	-4.78%	2016年05月	1.87%	2013年05月	0.10%		
2019年04月	1.86%	2016年04月	-0.40%	2013年04月	8.13%		
2019年03月	0.38%	2016年03月	4.04%	2013年03月	4.75%		
2019年02月	2.89%	2016年02月	-5.69%	2013年02月	2.25%		
2019年01月	4.10%	2016年01月	-5.66%	2013年01月	7.80%		
2018年12月	-7.65%	2015年12月	-1.56%	2012年12月	7.10%		
2018年11月	1.34%	2015年11月	0.95%	2012年11月	3.91%		
2018年10月	-6.98%	2015年10月	8.00%	2012年10月	0.83%		
2018年09月	3.43%	2015年09月	-5.43%	2012年09月	1.72%		
2018年08月	-0.07%	2015年08月	-5.74%	2012年08月	0.31%		
2018年07月	1.62%	2015年07月	1.71%	2012年07月	-1.25%		
2018年06月	-0.15%	2015年06月	-2.35%	2012年06月	4.11%		

※リターンは分配金を非課税で再投資したもとして算出した月次騰落率です。

■当資料は、金融商品取引法に基づく開示資料ではありません。■当資料は、確定拠出年金法第24条および関連政省令に規定されている「運用の方法に係る情報の提供」に基づき、加入者のみなさまに対して、当商品の内容をご説明するために作成されたものであり、当該投資信託の勧誘を目的とするものではありません。■投資信託は、株式や公社債など値動きのある証券等(外貨建資産に投資する場合には為替リスクもあります。)に投資しますので、基準価額は変動します。したがって、元金および運用成果が保証されているものではありません。投資信託の運用による損益は、投資信託をご購入のお客様に帰属します。■当資料は、三菱UFJ国際投信株式会社が信頼できると判断した諸データに基づいて作成しましたが、その正確性、完全性を保証するものではありません。また、上記の実績・データ等は過去のものであり、今後の成果を保証・約束するものではありません。

野村DC運用戦略ファンド 愛称:ネクスト10

◆ファンドの特色

元本確保型の商品ではありません

・主な投資対象	「国内株式マザーファンド」受益証券、「国内債券マザーファンド」受益証券 「外国株式MSCI-KOKUSAIマザーファンド」受益証券、「外国債券マザーファンド」受益証券 「新興国株式マザーファンド」受益証券、「新興国債券マザーファンド」受益証券 「新興国債券(現地通貨建て)マザーファンド」受益証券、「J-REITインデックス マザーファンド」受益証券 「海外REITインデックス マザーファンド」受益証券、「野村マネー マザーファンド」受益証券を主要投資対象とします。
・目標とする運用成果	国内および外国(新興国を含む)の株式、国内および外国(新興国を含む)の公社債、国内および外国の不動産投資信託証券(REIT)を実質的な投資対象とし、為替予約取引等を主要取引対象とし、信託財産の成長を目標に運用を行なうことを基本とします。

◆基準価額、純資産総額

基準価額	11,416 円
純資産総額	309.5億円

◆資産構成

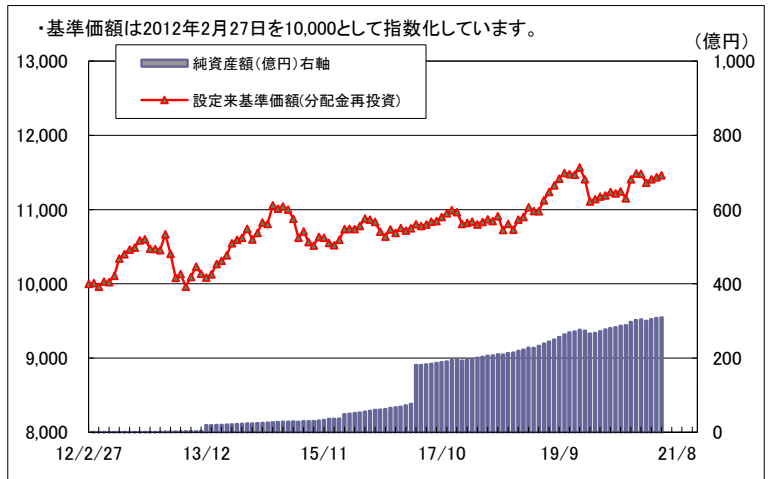
	各マザーへの投資比率
国内株式	2.37%
国内債券	27.83%
先進国株式	3.28%
先進国債券	35.32%
新興国株式	1.20%
新興国債券(米ドル建て)	2.37%
新興国債券(現地通貨建て)	1.94%
国内REIT	1.80%
先進国REIT	1.39%
現金・その他*	22.51%
合計	100.00%

◆通貨別配分

	通貨	実質通貨比率
1	日本・円	92.44%
2	アメリカ・ドル	4.83%
3	ユーロ	1.73%
4	メキシコ・ペソ	0.49%
5	ポーランド・ズロチ	0.39%
	その他の外貨	0.13%

*実質通貨比率は為替予約等を含めた実質的な比率をいいます。

◆基準価額の推移グラフ



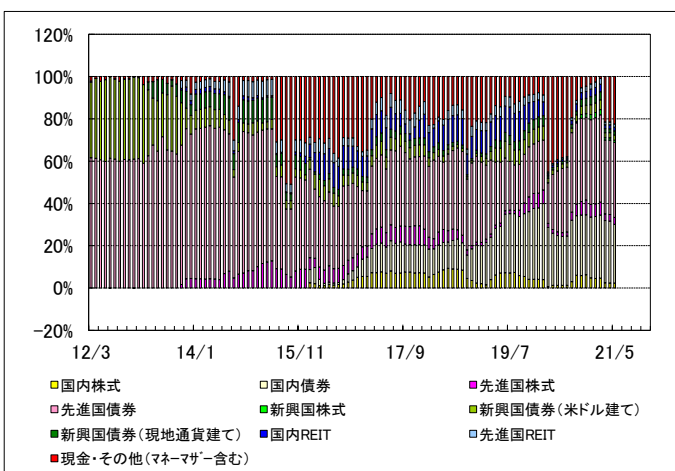
※国内株式:「国内株式マザーファンド」、国内債券:「国内債券マザーファンド」、先進国株式:「外国株式MSCI-KOKUSAIマザーファンド」、先進国債券:「外国債券マザーファンド」、新興国株式:「新興国株式マザーファンド」、新興国債券(米ドル建て):「新興国債券マザーファンド」、新興国債券(現地通貨建て):「新興国債券(現地通貨建て)マザーファンド」、国内REIT:「J-REITインデックス マザーファンド」、先進国REIT:「海外REITインデックス マザーファンド」
*野村マネー マザーファンドは現金・その他に含まれます。

◆ファンド(分配金再投資)の収益率とリスク(標準偏差)

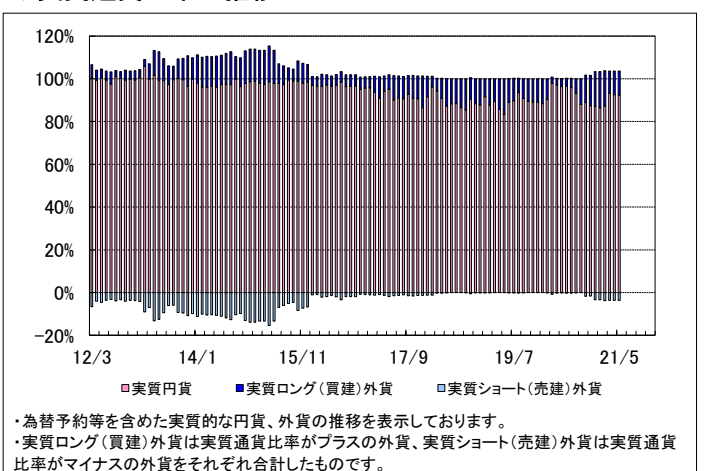
	3ヶ月間	6ヶ月間	1年間	3年間	5年間	10年間	設定月末来
ファンド収益率(分配金再投資)	0.89%	0.46%	2.56%	2.01%	1.32%	—	1.47%
ファンドリスク(分配金再投資)	—	—	2.87%	3.18%	2.77%	—	3.38%

*ファンド(分配金再投資)の収益率とは、当ファンドの決算時に収益の分配金があった場合に、その分配金で当ファンドを購入(再投資)した場合の収益率です。
*収益率・リスクともに月次収益率より算出。なお設定日が月中の場合、設定日が属する月の月次収益率は含んでいません。
*収益率は期間が1年以上の場合は年率、期間が1年未満のものについては年率換算してありません。

◆各資産(マザーファンド)組入比率の推移(対純資産総額)



◆実質通貨比率の推移



■当資料は、金融商品取引法に基づく開示書類ではありません。■当資料は、確定拠出年金法第24条および関連政省令に規定されている「運用の方法に係る情報の提供」に基づき、加入者のみなさまに対して、当商品の内容をご説明するために作成されたものであり、当該投資信託の勧誘を目的とするものではありません。■投資信託は、株式や公社債等値動きのある証券等(外貨建資産に投資する場合には為替リスクもあります。)に投資しますので、基準価額は変動します。したがって、元金および運用成果が保証されているものではありません。投資信託の運用による損益は、投資信託をご購入のお客様に帰属します。■当資料は、野村アセットマネジメント株式会社が信頼できると判断した諸データに基づいて作成しましたが、その正確性、完全性を保証するものではありません。また、上記の実績・データ等は過去のものであり、今後の成果を保証・約束するものではありません。

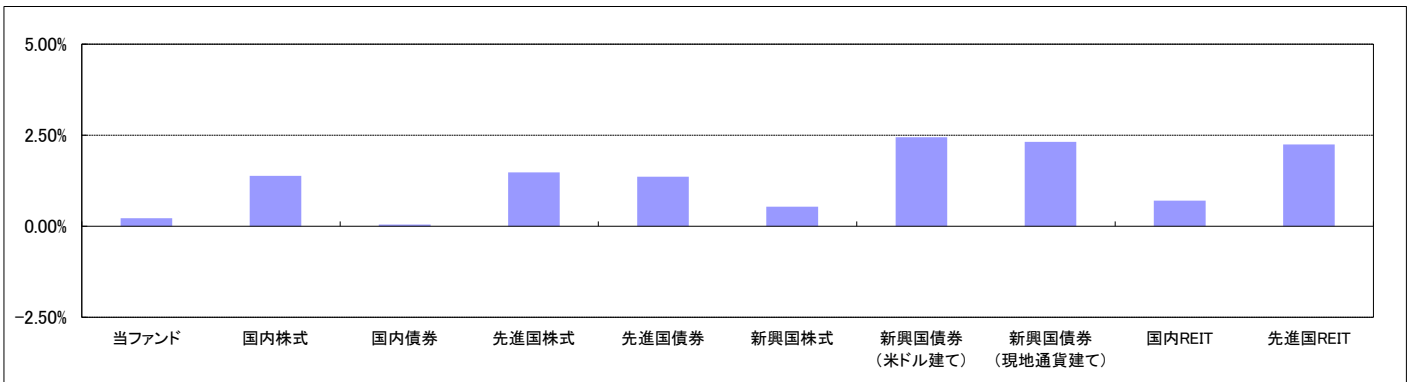
野村DC運用戦略ファンド 愛称:ネクスト10

◆基準価額変動の要因分解(概算)

	合計	小計	資産要因									為替 要因等	信託 報酬等	分配金
			国内 株式	国内 債券	先進国 株式	先進国 債券	新興国 株式	新興国債 券(米ドル 建て)	新興国債 券(現地 通貨建て)	国内 REIT	先進国 REIT			
2021年3月	47円	39円	20円	23円	8円	-4円	-8円	-8円	-4円	9円	3円	18円	-9円	0円
2021年4月	29円	40円	-8円	7円	20円	-3円	3円	6円	2円	5円	9円	-3円	-8円	0円
2021年5月	25円	25円	4円	1円	2円	9円	-1円	4円	1円	1円	2円	9円	-9円	0円
3ヵ月累計	101円	104円	16円	31円	30円	2円	-6円	3円	-1円	16円	14円	24円	-26円	0円

・上記の基準価額変動の要因分解は、一定の仮定のもとに委託会社が試算したものであり、直近3ヵ月の基準価額騰落額の要因を円貨にて表示しております。

◆当ファンドと各マザーファンドの騰落率(月間)



※国内株式:「国内株式マザーファンド」、国内債券:「国内債券マザーファンド」、先進国株式:「外国株式MSCI-KOKUSAIマザーファンド」、先進国債券:「外国債券マザーファンド」、新興国株式:「新興国株式マザーファンド」、新興国債券(米ドル建て):「新興国債券マザーファンド」、新興国債券(現地通貨建て):「新興国債券(現地通貨建て)マザーファンド」、国内REIT:「J-REITインデックス マザーファンド」、先進国REIT:「海外REITインデックス マザーファンド」

◆先月の運用経過

基準価額は前月末比25円の上昇となりました。

先進国債券、新興国債券(米ドル建て)、国内株式への投資などがプラスに寄与しました。なお、為替要因などもプラスに寄与しました。

(資産構成)

国内債券や先進国債券への投資を中心とし、株式やREITおよび新興国債券(米ドル建て、現地通貨建て)にもバランスよく投資をしました。投資環境の不確実性とポートフォリオ全体のバランスを考慮して、キャッシュ比率をコントロールしました。

(通貨構成)

外貨建て資産に対して対円で為替ヘッジを行なうことで、実質的な外貨比率を一定の範囲内に抑えました。新興国通貨等、一部の通貨に対しては、先進国通貨等による代替ヘッジを行ないました。

◆今後の運用方針 (2021年5月31日 現在)

(以下の内容は当資料作成日時点のものであり、予告なく変更する場合があります。)

債券、株式、REITなどの投資比率や実質的な外貨比率を適宜調整しつつ、ポートフォリオ全体のバランスをとることを目指します。投資環境の不確実性が高まっていることを考慮し、キャッシュ比率を高めています。

(資産構成)

国内債券や先進国債券への投資を中心に、株式やREITなどの幅広い資産にバランスよく分散投資を行なう予定です。キャッシュ比率は、投資環境の不確実性の度合いに応じて、適宜変更していく予定です。

(通貨構成)

外貨建て資産に対して対円で為替ヘッジ(代替ヘッジを含みます)を行なうことで、実質的な外貨比率を一定の範囲内に抑えた状態を維持する方針です。

■当資料は、金融商品取引法に基づく開示書類ではありません。■当資料は、確定拠出年金法第24条および関連政省令に規定されている「運用の方法に係る情報の提供」に基づき、加入者のみなさまに対して、当商品の内容をご説明するために作成されたものであり、当該投資信託の勧誘を目的とするものではありません。■投資信託は、株式や公社債等値動きのある証券等(外貨建資産に投資する場合には為替リスクもあります。)に投資しますので、基準価額は変動します。したがって、元金および運用成果が保証されているものではありません。投資信託の運用による損益は、投資信託をご購入のお客様に帰属します。■当資料は、野村アセットマネジメント株式会社が信頼できると判断した諸データに基づいて作成しましたが、その正確性、完全性を保証するものではありません。また、上記の実績・データ等は過去のものであり、今後の成果を保証・約束するものではありません。

野村DC運用戦略ファンド 愛称:ネクスト10

＜リターン実績表＞ 単位%

設定日 2012年2月28日

リターン	リターン	リターン	リターン				
2021年5月	0.22	2018年5月	-0.36	2015年5月	-1.12	2012年5月	-0.08
2021年4月	0.26	2018年4月	0.14	2015年4月	-0.38	2012年4月	0.70
2021年3月	0.42	2018年3月	0.13	2015年3月	0.25	2012年3月	-0.51
2021年2月	-1.04	2018年2月	-1.45	2015年2月	-0.39		
2021年1月	-0.05	2018年1月	-0.25	2015年1月	2.32		
2020年12月	0.67	2017年12月	0.40	2014年12月	-0.18		
2020年11月	2.30	2017年11月	0.47	2014年11月	1.29		
2020年10月	-0.82	2017年10月	0.48	2014年10月	0.86		
2020年9月	0.25	2017年9月	0.06	2014年9月	-1.34		
2020年8月	-0.19	2017年8月	0.38	2014年8月	1.12		
2020年7月	0.44	2017年7月	0.18	2014年7月	0.28		
2020年6月	0.12	2017年6月	-0.20	2014年6月	0.44		
2020年5月	0.32	2017年5月	0.49	2014年5月	1.56		
2020年4月	0.29	2017年4月	0.30	2014年4月	0.72		
2020年3月	-2.63	2017年3月	-0.33	2014年3月	0.42		
2020年2月	-1.39	2017年2月	0.62	2014年2月	1.37		
2020年1月	0.86	2017年1月	-0.46	2014年1月	0.41		
2019年12月	-0.06	2016年12月	0.93	2013年12月	-0.47		
2019年11月	-0.15	2016年11月	-0.61	2013年11月	-0.97		
2019年10月	0.68	2016年10月	-1.25	2013年10月	1.40		
2019年9月	0.81	2016年9月	-0.28	2013年9月	1.32		
2019年8月	0.78	2016年8月	-0.14	2013年8月	-1.68		
2019年7月	1.02	2016年7月	0.95	2013年7月	0.51		
2019年6月	1.36	2016年6月	0.40	2013年6月	-3.12		
2019年5月	-0.06	2016年5月	-0.04	2013年5月	-2.47		
2019年4月	-0.44	2016年4月	0.04	2013年4月	2.04		
2019年3月	1.21	2016年3月	1.32	2013年3月	-0.13		
2019年2月	0.32	2016年2月	0.71	2013年2月	-0.04		
2019年1月	1.25	2016年1月	-0.28	2013年1月	-1.23		
2018年12月	-0.71	2015年12月	-0.69	2012年12月	0.17		
2018年11月	0.76	2015年11月	-0.08	2012年11月	0.93		
2018年10月	-1.72	2015年10月	1.10	2012年10月	0.26		
2018年9月	0.60	2015年9月	-0.45	2012年9月	0.58		
2018年8月	-0.18	2015年8月	-1.33	2012年8月	0.55		
2018年7月	0.31	2015年7月	0.80	2012年7月	2.33		
2018年6月	0.33	2015年6月	-2.38	2012年6月	0.85		

■当資料は、金融商品取引法に基づく開示書類ではありません。■当資料は、確定拠出年金法第24条および関連政省令に規定されている「運用の方法に係る情報の提供」に基づき、加入者のみなさまに対して、当商品の内容をご説明するために作成されたものであり、当該投資信託の勧誘を目的とするものではありません。■投資信託は、株式や公社債等値動きのある証券等(外貨建資産に投資する場合には為替リスクもあります。)に投資しますので、基準価額は変動します。したがって、元金および運用成果が保証されているものではありません。投資信託の運用による損益は、投資信託をご購入のお客様に帰属します。■当資料は、野村アセットマネジメント株式会社が信頼できると判断した諸データに基づいて作成しましたが、その正確性、完全性を保証するものではありません。また、上記の実績・データ等は過去のものであり、今後の成果を保証・約束するものではありません。

東京海上ターゲット・イヤー・ファンド2035 愛称:年金コンパス

◆ファンドの特色

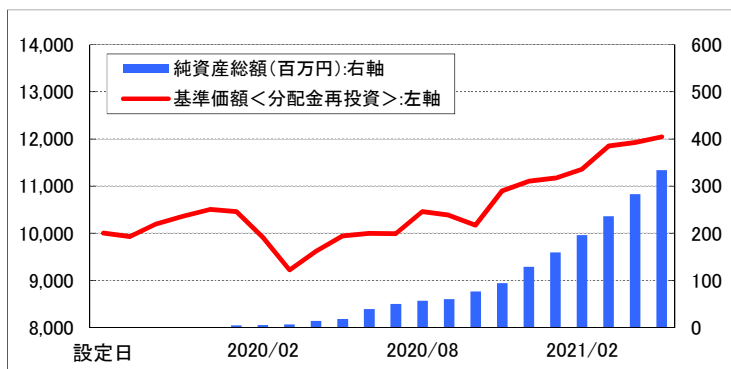
元本確保型の商品ではありません

・主な投資対象	国内株式、国内債券、外国株式、外国債券
・ベンチマーク	なし
・目標とする運用成果	信託財産の着実な成長と安定した収益の確保をめざします

◆基準価額、純資産総額

基準価額	12,043円
純資産総額	334百万円

◆基準価額の推移グラフ



◆資産構成

	基本資産 配分比率	ファンド
国内株式	31%	31.13%
国内債券	28%	27.75%
外国株式	31%	31.17%
外国債券	10%	10.04%
短期資産	-	-0.08%
合計	100%	100.00%

※当ファンドはマザーファンドを組み入れますので、
ファンドの資産構成は各マザーファンドの組入比率を
記載しています。

※基本資産配分比率は、原則として1年ごとに変更する方針です。

※設定日の基準価額を10,000として指数化しています。

※毎月末時点での基準価額・純資産総額を表示しています。

◆ファンド(分配金再投資)の収益率とリスク(標準偏差)

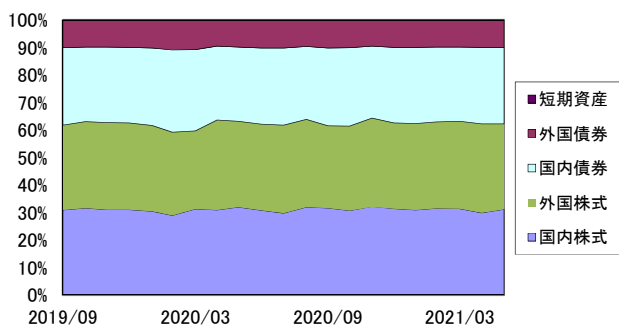
	3か月間	6か月間	1年間	3年間	5年間	10年間	設定来
ファンド収益率(分配金再投資)	5.98%	10.52%	21.16%	-	-	-	12.28%
ファンドリスク(分配金再投資)	-----	-----	8.82%	-	-	-	11.25%

※ファンド(分配金再投資)の収益率とは、当ファンドの決算時に収益の分配金があった場合に、その分配金で当ファンドを購入(再投資)した場合の収益率です。

※収益率・リスクともに月次収益率より算出しています。なお設定日が月中の場合、設定日が属する月の月次収益率は含んでいません。

※収益率は期間が1年以上の場合は年率換算、期間が1年未満の場合は年率換算していません。

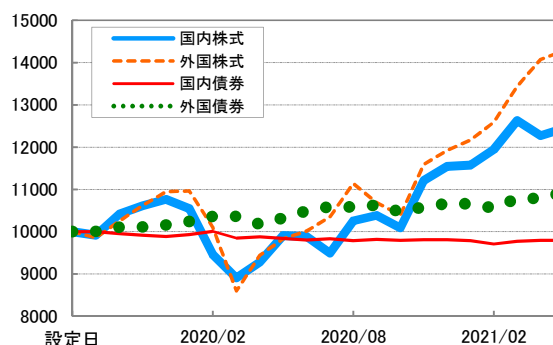
◆各マザーファンド組入比率の推移



※比率は、純資産総額(一部の未払金の計上を除く)に占める割合です。

国内株式: TMA日本株TOPIXマザーファンド
国内債券: TMA日本債券インデックスマザーファンド
外国株式: TMA外国株式インデックスマザーファンド
外国債券: TMA外国債券インデックスマザーファンド

◆各マザーファンド基準価額推移



※設定日のマザーファンドの基準価額を10,000として換算しています。
※毎月末時点での基準価額を表示しています。

■当資料は、金融商品取引法に基づく開示資料ではありません。■「東京海上ターゲット・イヤー・ファンド2035」の募集については、委託会社は、金融商品取引法第5条の規定により有価証券届出書を関東財務局長に提出し、その届出の効力は発生しています。■当資料は、確定拠出年金法第24条および関連政省令に規定されている「運用の方法に係る情報の提供」に基づき、加入者のみなさまに対して、当商品の内容をご説明するために作成されたものであり、当該投資信託の勧誘を目的とするものではありません。■投資信託は、株式など値動きのある証券等(外貨建資産に投資する場合には為替リスクもあります。)に投資しますので、基準価額は変動します。したがって、元金および運用成果が保証されているものではありません。投資信託の運用による損益は、購入者に帰属します。■当資料は、東京海上アセットマネジメント株式会社が信頼できると判断した諸データに基づいて作成しましたが、その正確性、完全性を保証するものではありません。また、上記の実績・データ等は過去のものであり、今後の成果を保証・約束するものではありません。

東京海上ターゲット・イヤー・ファンド2045 愛称:年金コンパス

◆ファンドの特色

元本確保型の商品ではありません

・主な投資対象	国内株式、国内債券、外国株式、外国債券
・ベンチマーク	なし
・目標とする運用成果	信託財産の着実な成長と安定した収益の確保をめざします

◆基準価額、純資産総額

基準価額	12,116円
純資産総額	151百万円

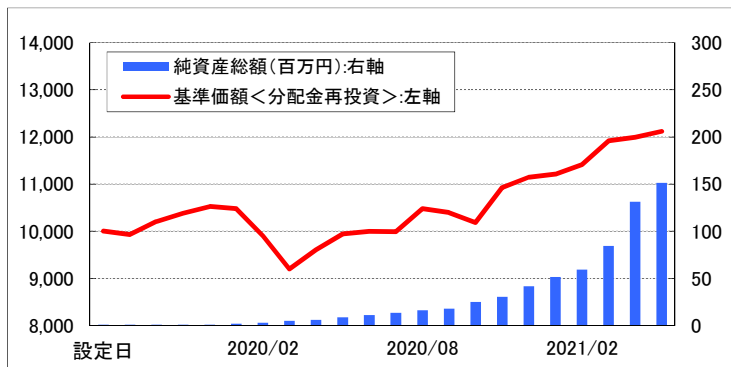
◆資産構成

	基本資産 配分比率	ファンド
国内株式	32%	32.12%
国内債券	26%	25.75%
外国株式	32%	32.16%
外国債券	10%	10.03%
短期資産	-	-0.07%
合計	100%	100.00%

※当ファンドはマザーファンドを組み入れますので、
ファンドの資産構成は各マザーファンドの組入比率を
記載しています。

※基本資産配分比率は、原則として1年ごとに変更する方針です。

◆基準価額の推移グラフ



※設定日の基準価額を10,000として指数化しています。

※毎月末時点での基準価額・純資産総額を表示しています。

◆ファンド(分配金再投資)の収益率とリスク(標準偏差)

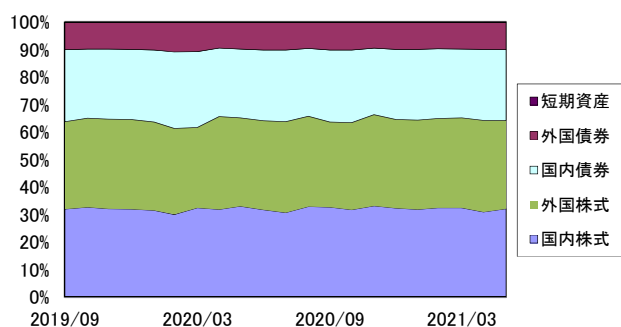
	3か月間	6か月間	1年間	3年間	5年間	10年間	設定来
ファンド収益率(分配金再投資)	6.14%	10.87%	21.89%	-	-	-	12.70%
ファンドリスク(分配金再投資)	-----	-----	9.09%	-	-	-	11.60%

※ファンド(分配金再投資)の収益率とは、当ファンドの決算時に収益の分配金があった場合に、その分配金で当ファンドを購入(再投資)した場合の収益率です。

※収益率・リスクともに月次収益率より算出しています。なお設定日が月中の場合、設定日が属する月の月次収益率は含んでいません。

※収益率は期間が1年以上の場合は年率換算、期間が1年未満の場合は年率換算していません。

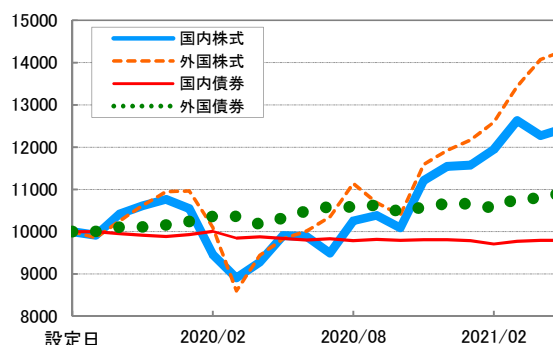
◆各マザーファンド組入比率の推移



※比率は、純資産総額(一部の未払金の計上を除く)に占める割合です。

国内株式: TMA日本株TOPIXマザーファンド
国内債券: TMA日本債券インデックスマザーファンド
外国株式: TMA外国株式インデックスマザーファンド
外国債券: TMA外国債券インデックスマザーファンド

◆各マザーファンド基準価額推移



※設定日のマザーファンドの基準価額を10,000として換算しています。
※毎月末時点での基準価額を表示しています。

■当資料は、金融商品取引法に基づく開示資料ではありません。■「東京海上ターゲット・イヤー・ファンド2045」の募集については、委託会社は、金融商品取引法第5条の規定により有価証券届出書を関東財務局長に提出し、その届出の効力は発生しています。■当資料は、確定拠出年金法第24条および関連政省令に規定されている「運用の方法に係る情報の提供」に基づき、加入者のみなさまに対して、当商品の内容をご説明するために作成されたものであり、当該投資信託の勧誘を目的とするものではありません。■投資信託は、株式など値動きのある証券等(外貨建資産に投資する場合には為替リスクもあります。)に投資しますので、基準価額は変動します。したがって、元金および運用成果が保証されているものではありません。投資信託の運用による損益は、購入者に帰属します。■当資料は、東京海上アセットマネジメント株式会社が信頼できると判断した諸データに基づいて作成しましたが、その正確性、完全性を保証するものではありません。また、上記の実績・データ等は過去のものであり、今後の成果を保証・約束するものではありません。

東京海上ターゲット・イヤー・ファンド2055 愛称:年金コンパス

◆ファンドの特色

元本確保型の商品ではありません

・主な投資対象	国内株式、国内債券、外国株式、外国債券
・ベンチマーク	なし
・目標とする運用成果	信託財産の着実な成長と安定した収益の確保をめざします

◆基準価額、純資産総額

基準価額	12,260円
純資産総額	93百万円

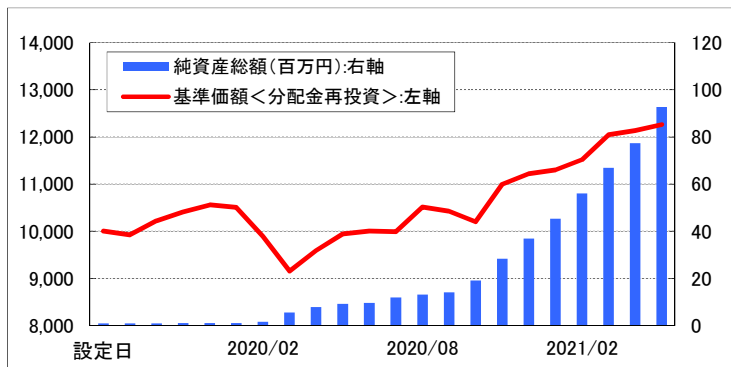
◆資産構成

	基本資産 配分比率	ファンド
国内株式	33%	33.12%
国内債券	24%	23.77%
外国株式	33%	33.16%
外国債券	10%	10.03%
短期資産	-	-0.08%
合計	100%	100.00%

※当ファンドはマザーファンドを組み入れますので、
ファンドの資産構成は各マザーファンドの組入比率を
記載しています。

※基本資産配分比率は、原則として1年ごとに変更する方針です。

◆基準価額の推移グラフ



※設定日の基準価額を10,000として指数化しています。

※毎月末時点での基準価額・純資産総額を表示しています。

◆ファンド(分配金再投資)の収益率とリスク(標準偏差)

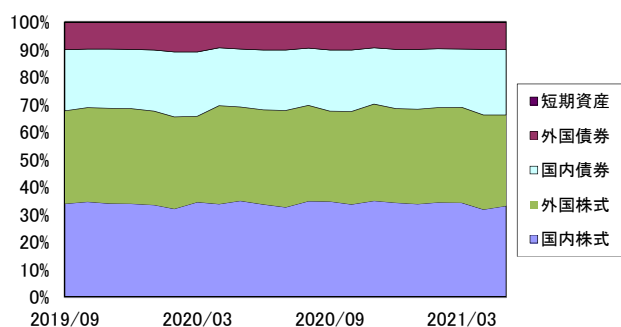
	3か月間	6か月間	1年間	3年間	5年間	10年間	設定来
ファンド収益率(分配金再投資)	6.43%	11.55%	23.35%	-	-	-	13.54%
ファンドリスク(分配金再投資)	-----	-----	9.65%	-	-	-	12.30%

※ファンド(分配金再投資)の収益率とは、当ファンドの決算時に収益の分配金があった場合に、その分配金で当ファンドを購入(再投資)した場合の収益率です。

※収益率・リスクともに月次収益率より算出しています。なお設定日が月中の場合、設定日が属する月の月次収益率は含んでいません。

※収益率は期間が1年以上の場合は年率換算、期間が1年未満の場合は年率換算していません。

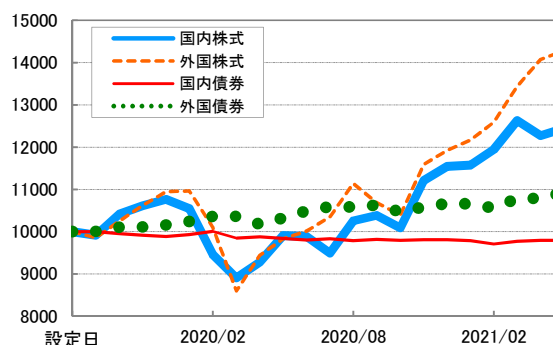
◆各マザーファンド組入比率の推移



※比率は、純資産総額(一部の未払金の計上を除く)に占める割合です。

国内株式: TMA日本株TOPIXマザーファンド
国内債券: TMA日本債券インデックスマザーファンド
外国株式: TMA外国株式インデックスマザーファンド
外国債券: TMA外国債券インデックスマザーファンド

◆各マザーファンド基準価額推移



※設定日のマザーファンドの基準価額を10,000として換算しています。
※毎月末時点での基準価額を表示しています。

■当資料は、金融商品取引法に基づく開示資料ではありません。■「東京海上ターゲット・イヤー・ファンド2055」の募集については、委託会社は、金融商品取引法第5条の規定により有価証券届出書を関東財務局長に提出し、その届出の効力は発生しています。■当資料は、確定拠出年金法第24条および関連政省令に規定されている「運用の方法に係る情報の提供」に基づき、加入者のみなさまに対して、当商品の内容をご説明するために作成されたものであり、当該投資信託の勧誘を目的とするものではありません。■投資信託は、株式など値動きのある証券等(外貨建資産に投資する場合には為替リスクもあります。)に投資しますので、基準価額は変動します。したがって、元金および運用成果が保証されているものではありません。投資信託の運用による損益は、購入者に帰属します。■当資料は、東京海上アセットマネジメント株式会社が信頼できると判断した諸データに基づいて作成しましたが、その正確性、完全性を保証するものではありません。また、上記の実績・データ等は過去のものであり、今後の成果を保証・約束するものではありません。

東京海上ターゲット・イヤー・ファンド2065 愛称:年金コンパス

◆ファンドの特色

元本確保型の商品ではありません

・主な投資対象	国内株式、国内債券、外国株式、外国債券
・ベンチマーク	なし
・目標とする運用成果	信託財産の着実な成長と安定した収益の確保をめざします

◆基準価額、純資産総額

基準価額	12,335円
純資産総額	200百万円

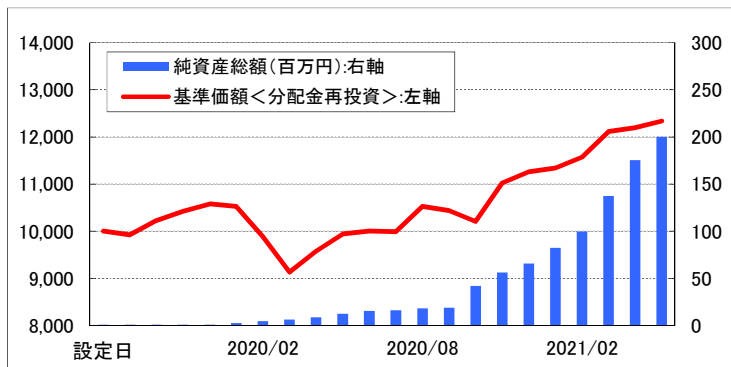
◆資産構成

	基本資産 配分比率	ファンド
国内株式	35%	35.10%
国内債券	20%	19.80%
外国株式	35%	35.15%
外国債券	10%	10.03%
短期資産	-	-0.07%
合計	100%	100.00%

※当ファンドはマザーファンドを組み入れますので、
ファンドの資産構成は各マザーファンドの組入比率を
記載しています。

※基本資産配分比率は、原則として1年ごとに変更する方針です。

◆基準価額の推移グラフ



※設定日の基準価額を10,000として指数化しています。

※毎月末時点での基準価額・純資産総額を表示しています。

◆ファンド(分配金再投資)の収益率とリスク(標準偏差)

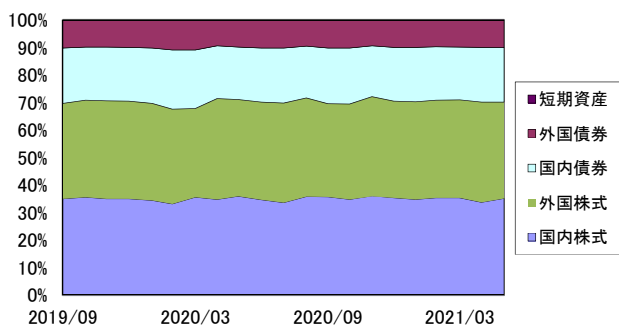
	3か月間	6か月間	1年間	3年間	5年間	10年間	設定来
ファンド収益率(分配金再投資)	6.61%	11.92%	24.12%	-	-	-	13.97%
ファンドリスク(分配金再投資)	-----	-----	9.94%	-	-	-	12.66%

※ファンド(分配金再投資)の収益率とは、当ファンドの決算時に収益の分配金があった場合に、その分配金で当ファンドを購入(再投資)した場合の収益率です。

※収益率・リスクともに月次収益率より算出しています。なお設定日が月中の場合、設定日が属する月の月次収益率は含んでいません。

※収益率は期間が1年以上の場合は年率換算、期間が1年未満の場合は年率換算していません。

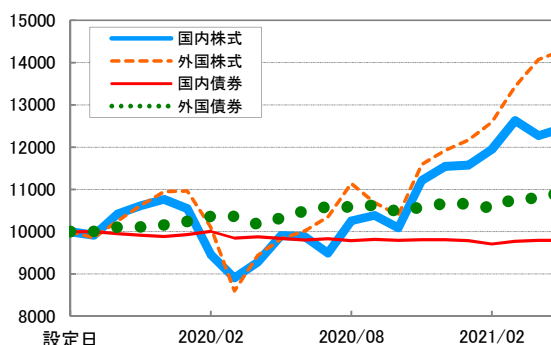
◆各マザーファンド組入比率の推移



※比率は、純資産総額(一部の未払金の計上を除く)に占める割合です。

国内株式: TMA日本株TOPIXマザーファンド
国内債券: TMA日本債券インデックスマザーファンド
外国株式: TMA外国株式インデックスマザーファンド
外国債券: TMA外国債券インデックスマザーファンド

◆各マザーファンド基準価額推移



※設定日のマザーファンドの基準価額を10,000として換算しています。

※毎月末時点での基準価額を表示しています。

■当資料は、金融商品取引法に基づく開示資料ではありません。■「東京海上ターゲット・イヤー・ファンド2065」の募集については、委託会社は、金融商品取引法第5条の規定により有価証券届出書を関東財務局長に提出し、その届出の効力は発生しています。■当資料は、確定拠出年金法第24条および関連政省令に規定されている「運用の方法に係る情報の提供」に基づき、加入者のみなさまに対して、当商品の内容をご説明するために作成されたものであり、当該投資信託の勧誘を目的とするものではありません。■投資信託は、株式など値動きのある証券等(外貨建資産に投資する場合には為替リスクもあります。)に投資しますので、基準価額は変動します。したがって、元金および運用成果が保証されているものではありません。投資信託の運用による損益は、購入者に帰属します。■当資料は、東京海上アセットマネジメント株式会社が信頼できると判断した諸データに基づいて作成しましたが、その正確性、完全性を保証するものではありません。また、上記の実績・データ等は過去のものであり、今後の成果を保証・約束するものではありません。

東京海上セレクション・バランス30

◆ファンドの特色

元本確保型の商品ではありません

・主な投資対象	国内株式、国内債券、外国株式、外国債券
・参考指数	各投資対象に定められているインデックスに、基本アセットミックス表のウェイトを加重して作成した指数

◆基準価額、純資産総額

基準価額	19,477円
純資産総額	13,083百万円

◆資産構成

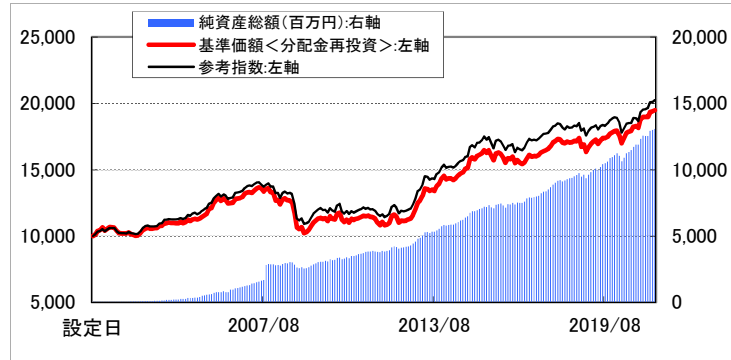
	基本アセットミックス	ファンド
国内株式	20.00%	20.12%
国内債券	47.00%	47.01%
外国株式	10.00%	10.03%
外国債券	20.00%	20.29%
短期資産	3.00%	2.55%
合計	100.00%	100.00%

※当ファンドはマザーファンドを組み入れますので、ファンドの資産構成は各マザーファンドの組入比率を記載しています。

◆為替ヘッジ

為替ヘッジ比率	-
---------	---

◆基準価額の推移グラフ



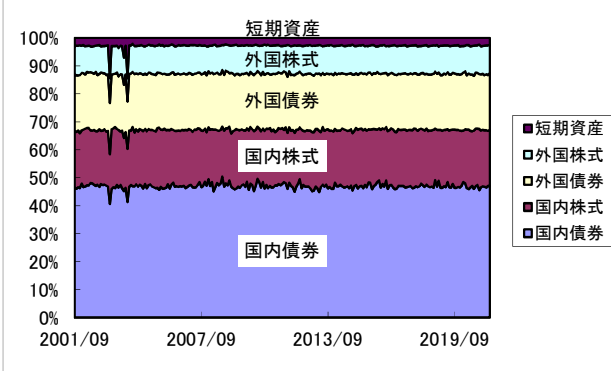
※設定日の基準価額および合成参考指数値を10,000として指数化しています。
※毎月末時点での基準価額・合成参考指数値・純資産総額を表示しています。

◆ファンド(分配金再投資)と参考指数の収益率とリスク(標準偏差)

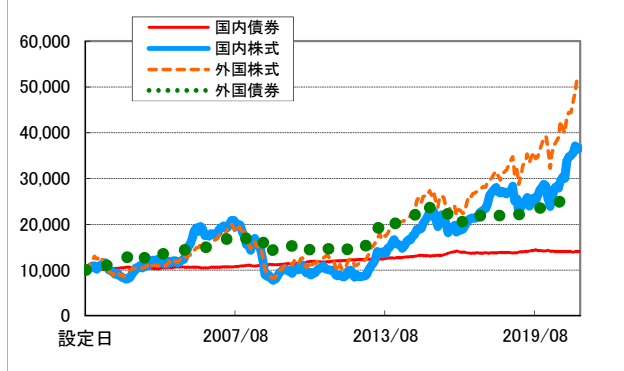
	3か月間	6か月間	1年間	3年間	5年間	10年間	設定来
ファンド収益率(分配金再投資)	2.65%	3.45%	9.67%	4.54%	4.05%	5.47%	3.39%
参考指数収益率	3.05%	4.73%	9.66%	3.73%	3.65%	5.37%	3.59%
差異	-0.40%	-1.28%	0.01%	0.81%	0.40%	0.10%	-0.19%
ファンドリスク(分配金再投資)	-----	-----	4.16%	5.56%	4.92%	5.75%	6.09%
参考指数リスク	-----	-----	4.50%	5.37%	4.99%	5.70%	5.92%

※ファンド(分配金再投資)の収益率とは、当ファンドの決算時に収益の分配金があった場合に、その分配金で当ファンドを購入(再投資)した場合の収益率です。
※収益率・リスクともに月次収益率より算出しています。なお設定日が月中の場合、設定日が属する月の月次収益率は含んでいません。
※収益率は期間が1年以上の場合は年率換算、期間が1年未満の場合は年率換算していません。

◆各マザーファンド組入比率の推移(対純資産総額)



◆各マザーファンド基準価額推移



※設定日のマザーファンドの基準価額を10,000として換算しています。
※毎月末時点での基準価額を表示しています。

■当資料は、金融商品取引法に基づく開示資料ではありません。■「東京海上セレクション・バランス30」の募集については、委託会社は、金融商品取引法第5条の規定により有価証券届出書を関東財務局長に提出し、その届出の効力は発生しています。■当資料は、確定拠出年金法第24条および関連政省令に規定されている「運用の方法に係る情報の提供」に基づき、加入者のみなさまに対して、当商品の内容をご説明するために作成されたものであり、当該投資信託の勧誘を目的とするものではありません。■投資信託は、株式など値動きのある証券等(外貨建資産に投資する場合には為替リスクもあります。)に投資しますので、基準価額は変動します。したがって、元金および運用成果が保証されているものではありません。投資信託の運用による損益は、購入者に帰属します。■当資料は、東京海上アセットマネジメント株式会社が信頼できると判断した諸データに基づいて作成しましたが、その正確性、完全性を保証するものではありません。また、上記の実績・データ等は過去のものであり、今後の成果を保証・約束するものではありません。

東京海上セレクション・バランス30

<リターン実績表> 単位%

設定日:2001年9月25日

年月	リターン	年月	リターン	年月	リターン	年月	リターン
2021年05月	0.40	2018年05月	-0.44	2015年05月	1.53	2012年05月	-4.12
2021年04月	0.26	2018年04月	0.80	2015年04月	0.60	2012年04月	-1.13
2021年03月	1.98	2018年03月	-0.33	2015年03月	0.61	2012年03月	0.79
2021年02月	0.02	2018年02月	-1.39	2015年02月	1.44	2012年02月	4.74
2021年01月	-0.05	2018年01月	-0.14	2015年01月	-0.83	2012年01月	1.07
2020年12月	0.81	2017年12月	0.87	2014年12月	0.86	2011年12月	0.45
2020年11月	3.75	2017年11月	0.69	2014年11月	4.25	2011年11月	-2.19
2020年10月	-0.85	2017年10月	1.52	2014年10月	0.48	2011年10月	2.33
2020年09月	0.32	2017年09月	1.42	2014年09月	1.91	2011年09月	-1.67
2020年08月	1.71	2017年08月	0.61	2014年08月	0.64	2011年08月	-2.55
2020年07月	0.39	2017年07月	0.34	2014年07月	0.98	2011年07月	-1.18
2020年06月	0.60	2017年06月	0.58	2014年06月	1.39	2011年06月	-0.13
2020年05月	2.27	2017年05月	1.23	2014年05月	0.91		
2020年04月	2.26	2017年04月	0.56	2014年04月	-0.77		
2020年03月	-3.39	2017年03月	-0.12	2014年03月	0.05		
2020年02月	-2.02	2017年02月	0.29	2014年02月	0.36		
2020年01月	0.22	2017年01月	-0.70	2014年01月	-1.69		
2019年12月	0.66	2016年12月	1.51	2013年12月	1.40		
2019年11月	0.57	2016年11月	2.02	2013年11月	2.61		
2019年10月	1.21	2016年10月	0.78	2013年10月	1.45		
2019年09月	0.50	2016年09月	-0.55	2013年09月	2.60		
2019年08月	0.00	2016年08月	-1.25	2013年08月	-0.67		
2019年07月	1.18	2016年07月	1.32	2013年07月	0.81		
2019年06月	1.48	2016年06月	-2.92	2013年06月	-1.21		
2019年05月	-1.93	2016年05月	1.17	2013年05月	-0.32		
2019年04月	0.92	2016年04月	-0.39	2013年04月	4.37		
2019年03月	0.99	2016年03月	2.15	2013年03月	2.87		
2019年02月	1.70	2016年02月	-2.46	2013年02月	1.31		
2019年01月	1.87	2016年01月	-1.78	2013年01月	3.97		
2018年12月	-3.24	2015年12月	-0.61	2012年12月	3.67		
2018年11月	1.06	2015年11月	0.49	2012年11月	2.46		
2018年10月	-3.80	2015年10月	3.13	2012年10月	0.68		
2018年09月	1.40	2015年09月	-2.09	2012年09月	0.79		
2018年08月	-0.13	2015年08月	-2.50	2012年08月	0.28		
2018年07月	0.54	2015年07月	1.15	2012年07月	-0.37		
2018年06月	0.13	2015年06月	-1.11	2012年06月	1.50		

※月末の基準価額にて算出しています。

※リターンは、月次の騰落率を掲載しています。

※基準価額は、分配金を再投資して算出しています。

■当資料は、金融商品取引法に基づく開示資料ではありません。■「東京海上セレクション・バランス30」の募集については、委託会社は、金融商品取引法第5条の規定により有価証券届出書を関東財務局長に提出し、その届出の効力は発生しています。■当資料は、確定拠出年金法第24条および関連政省令に規定されている「運用の方法に係る情報の提供」に基づき、加入者のみなさまに対して、当商品の内容をご説明するために作成されたものであり、当該投資信託の勧誘を目的とするものではありません。■投資信託は、株式など値動きのある証券等（外貨建資産に投資する場合には為替リスクもあります。）に投資しますので、基準価額は変動します。したがって、元金および運用成果が保証されているものではありません。投資信託の運用による損益は、購入者に帰属します。■当資料は、東京海上アセットマネジメント株式会社が信頼できると判断した諸データに基づいて作成しましたが、その正確性、完全性を保証するものではありません。また、上記の実績・データ等は過去のものであり、今後の成果を保証・約束するものではありません。

東京海上セレクション・バランス50

◆ファンドの特色

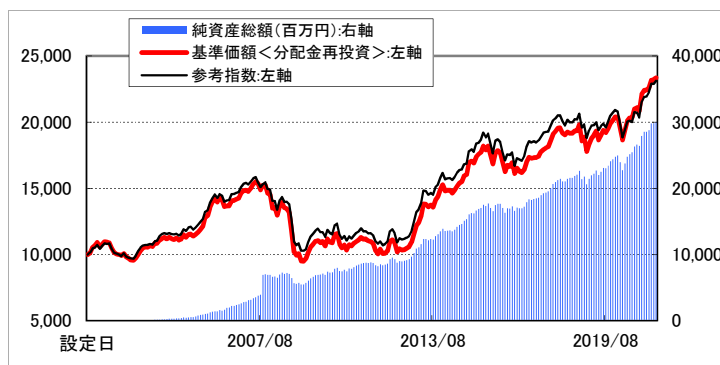
元本確保型の商品ではありません

・主な投資対象 …………… 国内株式、国内債券、外国株式、外国債券
 ・参考指数 …………… 各投資対象に定められているインデックスに、基本アセットミックス表のウェイトを加重して作成した指数

◆基準価額、純資産総額

基準価額	23,341円
純資産総額	30,050百万円

◆基準価額の推移グラフ



◆資産構成

	基本アセットミックス	ファンド
国内株式	35.00%	35.21%
国内債券	27.00%	27.00%
外国株式	15.00%	15.05%
外国債券	20.00%	20.28%
短期資産	3.00%	2.46%
合計	100.00%	100.00%

※当ファンドはマザーファンドを組み入れますので、ファンドの資産構成は各マザーファンドの組入比率を記載しています。

※設定日の基準価額および合成参考指数値を10,000として指数化しています。
 ※毎月末時点での基準価額・合成参考指数値・純資産総額を表示しています。

◆為替ヘッジ

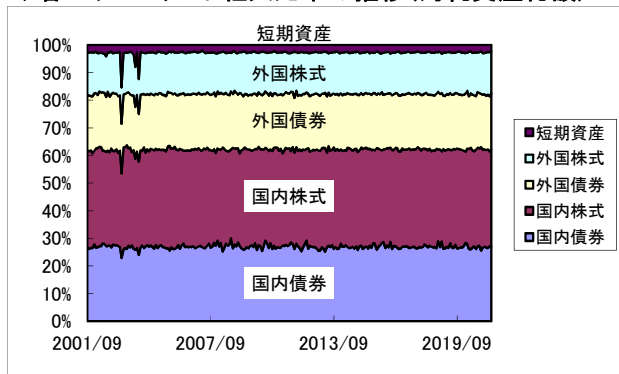
為替ヘッジ比率	-
---------	---

◆ファンド(分配金再投資)と参考指数の収益率とリスク(標準偏差)

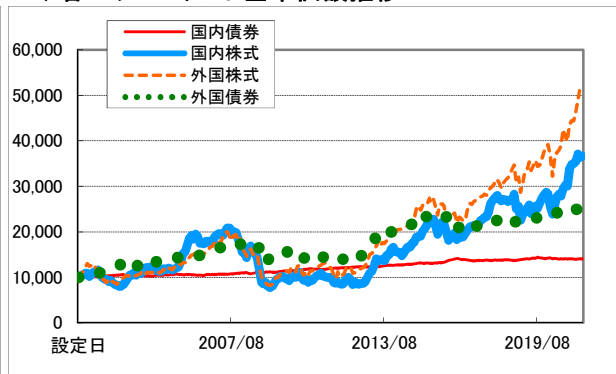
	3か月間	6か月間	1年間	3年間	5年間	10年間	設定来
ファンド収益率(分配金再投資)	3.46%	5.51%	16.08%	6.80%	6.64%	7.79%	4.33%
参考指数収益率	4.00%	7.35%	15.44%	5.01%	5.48%	7.14%	4.26%
差異	-0.55%	-1.84%	0.65%	1.79%	1.16%	0.64%	0.06%
ファンドリスク(分配金再投資)	-----	-----	6.59%	9.10%	7.98%	9.04%	9.61%
参考指数リスク	-----	-----	7.32%	8.80%	8.08%	8.95%	9.22%

※ファンド(分配金再投資)の収益率とは、当ファンドの決算時に収益の分配金があった場合に、その分配金で当ファンドを購入(再投資)した場合の収益率です。
 ※収益率・リスクとも月次収益率より算出しています。なお設定日が月中の場合、設定日が属する月の月次収益率は含んでいません。
 ※収益率は期間が1年以上の場合は年率換算、期間が1年未満の場合は年率換算していません。

◆各マザーファンド組入比率の推移(対純資産総額)



◆各マザーファンド基準価額推移



※設定日のマザーファンドの基準価額を10,000として換算しています。
 ※毎月末時点での基準価額を表示しています。

■当資料は、金融商品取引法に基づく開示資料ではありません。■「東京海上セレクション・バランス50」の募集については、委託会社は、金融商品取引法第5条の規定により有価証券届出書を関東財務局長に提出し、その届出の効力は発生しています。■当資料は、確定拠出年金法第24条および関連政省令に規定されている「運用の方法に係る情報の提供」に基づき、加入者のみなさまに対して、当商品の内容をご説明するために作成されたものであり、当該投資信託の勧誘を目的とするものではありません。■投資信託は、株式など値動きのある証券等(外貨建資産に投資する場合には為替リスクもあります。)に投資しますので、基準価額は変動します。したがって、元金および運用成果が保証されているものではありません。投資信託の運用による損益は、購入者に帰属します。■当資料は、東京海上アセットマネジメント株式会社が信頼できると判断した諸データに基づいて作成しましたが、その正確性、完全性を保証するものではありません。また、上記の実績・データ等は過去のものであり、今後の成果を保証・約束するものではありません。

東京海上セレクション・バランス50

<リターン実績表> 単位%

設定日:2001年9月25日

年月	リターン	年月	リターン	年月	リターン	年月	リターン
2021年05月	0.49	2018年05月	-0.48	2015年05月	2.62	2012年05月	-6.53
2021年04月	0.21	2018年04月	1.21	2015年04月	0.93	2012年04月	-2.05
2021年03月	2.74	2018年03月	-0.69	2015年03月	1.12	2012年03月	1.18
2021年02月	0.63	2018年02月	-2.15	2015年02月	2.70	2012年02月	6.89
2021年01月	0.09	2018年01月	0.24	2015年01月	-0.91	2012年01月	1.73
2020年12月	1.25	2017年12月	1.27	2014年12月	0.75	2011年12月	0.39
2020年11月	6.10	2017年11月	1.08	2014年11月	5.62	2011年11月	-3.24
2020年10月	-1.08	2017年10月	2.66	2014年10月	0.56	2011年10月	3.48
2020年09月	0.43	2017年09月	2.44	2014年09月	2.86	2011年09月	-2.51
2020年08月	3.10	2017年08月	0.60	2014年08月	0.68	2011年08月	-4.65
2020年07月	0.22	2017年07月	0.60	2014年07月	1.46	2011年07月	-1.63
2020年06月	1.01	2017年06月	0.93	2014年06月	2.20	2011年06月	-0.34
2020年05月	3.87	2017年05月	2.00	2014年05月	1.43		
2020年04月	3.77	2017年04月	0.61	2014年04月	-1.47		
2020年03月	-4.63	2017年03月	-0.13	2014年03月	0.00		
2020年02月	-4.00	2017年02月	0.39	2014年02月	0.32		
2020年01月	-0.04	2017年01月	-0.48	2014年01月	-2.98		
2019年12月	1.22	2016年12月	2.35	2013年12月	2.31		
2019年11月	1.16	2016年11月	3.18	2013年11月	3.89		
2019年10月	2.14	2016年10月	1.50	2013年10月	1.71		
2019年09月	1.45	2016年09月	-0.58	2013年09月	4.01		
2019年08月	-0.84	2016年08月	-1.45	2013年08月	-1.27		
2019年07月	1.91	2016年07月	2.48	2013年07月	1.08		
2019年06月	1.96	2016年06月	-4.77	2013年06月	-1.28		
2019年05月	-3.47	2016年05月	1.68	2013年05月	-0.22		
2019年04月	1.75	2016年04月	-0.63	2013年04月	6.78		
2019年03月	1.10	2016年03月	3.01	2013年03月	4.11		
2019年02月	2.49	2016年02月	-4.27	2013年02月	1.79		
2019年01月	3.03	2016年01月	-3.73	2013年01月	5.79		
2018年12月	-5.70	2015年12月	-1.11	2012年12月	5.51		
2018年11月	1.47	2015年11月	0.90	2012年11月	3.45		
2018年10月	-6.15	2015年10月	5.07	2012年10月	0.85		
2018年09月	2.34	2015年09月	-3.62	2012年09月	1.08		
2018年08月	0.07	2015年08月	-4.02	2012年08月	0.26		
2018年07月	0.93	2015年07月	1.59	2012年07月	-0.84		
2018年06月	-0.05	2015年06月	-1.51	2012年06月	2.49		

※月末の基準価額にて算出しています。

※リターンは、月次の騰落率を掲載しています。

※基準価額は、分配金を再投資して算出しています。

■当資料は、金融商品取引法に基づく開示資料ではありません。■「東京海上セレクション・バランス50」の募集については、委託会社は、金融商品取引法第5条の規定により有価証券届出書を関東財務局長に提出し、その届出の効力は発生しています。■当資料は、確定拠出年金法第24条および関連政省令に規定されている「運用の方法に係る情報の提供」に基づき、加入者のみなさまに対して、当商品の内容をご説明するために作成されたものであり、当該投資信託の勧誘を目的とするものではありません。■投資信託は、株式など値動きのある証券等（外貨建資産に投資する場合には為替リスクもあります。）に投資しますので、基準価額は変動します。したがって、元金および運用成果が保証されているものではありません。投資信託の運用による損益は、購入者に帰属します。■当資料は、東京海上アセットマネジメント株式会社が信頼できると判断した諸データに基づいて作成しましたが、その正確性、完全性を保証するものではありません。また、上記の実績・データ等は過去のものであり、今後の成果を保証・約束するものではありません。

東京海上セレクション・バランス70

◆ファンドの特色

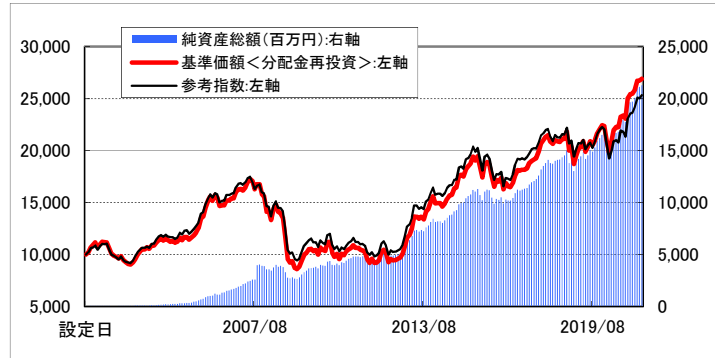
元本確保型の商品ではありません

- ・主な投資対象 国内株式、国内債券、外国株式、外国債券
- ・参考指数 各投資対象に定められているインデックスに、基本アセットミックス表のウェイトを加重して作成した指数

◆基準価額、純資産総額

基準価額	26,896円
純資産総額	21,284百万円

◆基準価額の推移グラフ



※設定日の基準価額および合成参考指数値を10,000として指数化しています。
※毎月末時点での基準価額・合成参考指数値・純資産総額を表示しています。

◆資産構成

	基本アセットミックス	ファンド
国内株式	50.00%	50.30%
国内債券	10.00%	10.00%
外国株式	20.00%	20.07%
外国債券	17.00%	17.24%
短期資産	3.00%	2.39%
合計	100.00%	100.00%

※当ファンドはマザーファンドを組み入れますので、ファンドの資産構成は各マザーファンドの組入比率を記載しています。

◆為替ヘッジ

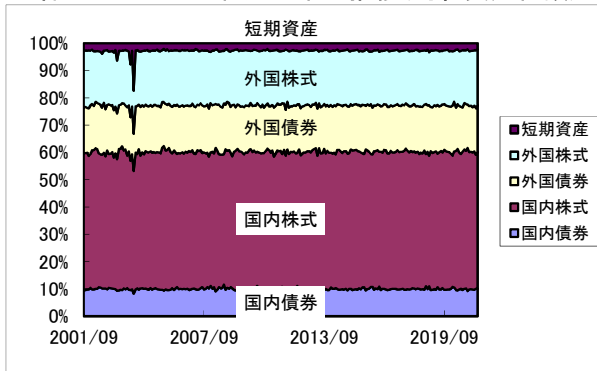
為替ヘッジ比率	-
---------	---

◆ファンド(分配金再投資)と参考指数の収益率とリスク(標準偏差)

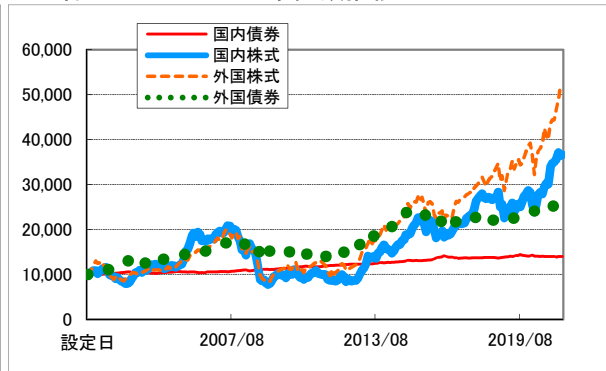
	3か月間	6か月間	1年間	3年間	5年間	10年間	設定来
ファンド収益率(分配金再投資)	4.19%	7.52%	22.58%	8.81%	9.10%	9.92%	5.06%
参考指数収益率	4.89%	9.89%	21.18%	6.02%	7.14%	8.71%	4.73%
差異	-0.70%	-2.37%	1.39%	2.79%	1.96%	1.21%	0.33%
ファンドリスク(分配金再投資)	-----	-----	9.06%	12.68%	11.02%	12.25%	13.07%
参考指数リスク	-----	-----	10.18%	12.25%	11.14%	12.11%	12.46%

※ファンド(分配金再投資)の収益率とは、当ファンドの決算時に収益の分配金があった場合に、その分配金で当ファンドを購入(再投資)した場合の収益率です。
※収益率・リスクともに月次収益率より算出しています。なお設定日が月中の場合、設定日が属する月の月次収益率は含んでいません。
※収益率は期間が1年以上の場合は年率換算、期間が1年未満の場合は年率換算していません。

◆各マザーファンド組入比率の推移(対純資産総額)



◆各マザーファンド基準価額推移



※設定日のマザーファンドの基準価額を10,000として換算しています。
※毎月末時点での基準価額を表示しています。

■当資料は、金融商品取引法に基づく開示資料ではありません。■「東京海上セレクション・バランス70」の募集については、委託会社は、金融商品取引法第5条の規定により有価証券届出書を関東財務局長に提出し、その届出の効力は発生しています。■当資料は、確定拠出年金法第24条および関連政省令に規定されている「運用の方法に係る情報の提供」に基づき、加入者のみなさまに対して、当商品の内容をご説明するために作成されたものであり、当該投資信託の勧誘を目的とするものではありません。■投資信託は、株式など値動きのある証券等(外貨建資産に投資する場合には為替リスクもあります。)に投資しますので、基準価額は変動します。したがって、元金および運用成果が保証されているものではありません。投資信託の運用による損益は、購入者に帰属します。■当資料は、東京海上アセットマネジメント株式会社が信頼できると判断した諸データに基づいて作成しましたが、その正確性、完全性を保証するものではありません。また、上記の実績・データ等は過去のものであり、今後の成果を保証・約束するものではありません。

東京海上セレクション・バランス70

<リターン実績表> 単位%

設定日:2001年9月25日

年月	リターン	年月	リターン	年月	リターン	年月	リターン
2021年05月	0.54	2018年05月	-0.44	2015年05月	3.65	2012年05月	-8.79
2021年04月	0.16	2018年04月	1.57	2015年04月	1.27	2012年04月	-2.93
2021年03月	3.46	2018年03月	-1.08	2015年03月	1.64	2012年03月	1.55
2021年02月	1.28	2018年02月	-2.80	2015年02月	3.95	2012年02月	8.82
2021年01月	0.23	2018年01月	0.68	2015年01月	-0.89	2012年01月	2.40
2020年12月	1.67	2017年12月	1.64	2014年12月	0.62	2011年12月	0.34
2020年11月	8.42	2017年11月	1.47	2014年11月	6.76	2011年11月	-4.22
2020年10月	-1.27	2017年10月	3.82	2014年10月	0.67	2011年10月	4.56
2020年09月	0.54	2017年09月	3.41	2014年09月	3.71	2011年09月	-3.26
2020年08月	4.50	2017年08月	0.57	2014年08月	0.68	2011年08月	-6.82
2020年07月	0.01	2017年07月	0.87	2014年07月	1.90	2011年07月	-1.97
2020年06月	1.35	2017年06月	1.21	2014年06月	3.02	2011年06月	-0.52
2020年05月	5.40	2017年05月	2.72	2014年05月	1.96		
2020年04月	5.32	2017年04月	0.64	2014年04月	-2.17		
2020年03月	-5.92	2017年03月	-0.13	2014年03月	-0.11		
2020年02月	-5.99	2017年02月	0.51	2014年02月	0.23		
2020年01月	-0.31	2017年01月	-0.22	2014年01月	-4.21		
2019年12月	1.76	2016年12月	3.08	2013年12月	3.13		
2019年11月	1.74	2016年11月	4.24	2013年11月	5.08		
2019年10月	3.04	2016年10月	2.19	2013年10月	1.90		
2019年09月	2.36	2016年09月	-0.54	2013年09月	5.41		
2019年08月	-1.66	2016年08月	-1.65	2013年08月	-1.83		
2019年07月	2.62	2016年07月	3.57	2013年07月	1.35		
2019年06月	2.42	2016年06月	-6.40	2013年06月	-1.23		
2019年05月	-4.97	2016年05月	2.18	2013年05月	-0.18		
2019年04月	2.59	2016年04月	-0.75	2013年04月	8.97		
2019年03月	1.18	2016年03月	3.87	2013年03月	5.33		
2019年02月	3.25	2016年02月	-5.88	2013年02月	2.29		
2019年01月	4.23	2016年01月	-5.70	2013年01月	7.45		
2018年12月	-8.12	2015年12月	-1.54	2012年12月	7.13		
2018年11月	1.89	2015年11月	1.31	2012年11月	4.34		
2018年10月	-8.43	2015年10月	7.04	2012年10月	0.93		
2018年09月	3.23	2015年09月	-5.14	2012年09月	1.37		
2018年08月	0.26	2015年08月	-5.50	2012年08月	0.19		
2018年07月	1.30	2015年07月	1.99	2012年07月	-1.32		
2018年06月	-0.27	2015年06月	-1.86	2012年06月	3.44		

※月末の基準価額にて算出しています。

※リターンは、月次の騰落率を掲載しています。

※基準価額は、分配金を再投資して算出しています。

■当資料は、金融商品取引法に基づく開示資料ではありません。■「東京海上セレクション・バランス70」の募集については、委託会社は、金融商品取引法第5条の規定により有価証券届出書を関東財務局長に提出し、その届出の効力は発生しています。■当資料は、確定拠出年金法第24条および関連政省令に規定されている「運用の方法に係る情報の提供」に基づき、加入者のみなさまに対して、当商品の内容をご説明するために作成されたものであり、当該投資信託の勧誘を目的とするものではありません。■投資信託は、株式など値動きのある証券等（外貨建資産に投資する場合には為替リスクもあります。）に投資しますので、基準価額は変動します。したがって、元金および運用成果が保証されているものではありません。投資信託の運用による損益は、購入者に帰属します。■当資料は、東京海上アセットマネジメント株式会社が信頼できると判断した諸データに基づいて作成しましたが、その正確性、完全性を保証するものではありません。また、上記の実績・データ等は過去のものであり、今後の成果を保証・約束するものではありません。

トレンド・アロケーション・オープン

元本確保型の商品ではありません

◆ファンドの特色

- ・主な投資対象 世界各国の株式・債券・リート等の幅広い資産へ、実質的に投資します。
- ・ベンチマーク ありません。
- ・目標とする運用成果 信託財産の成長を目指して運用を行います。

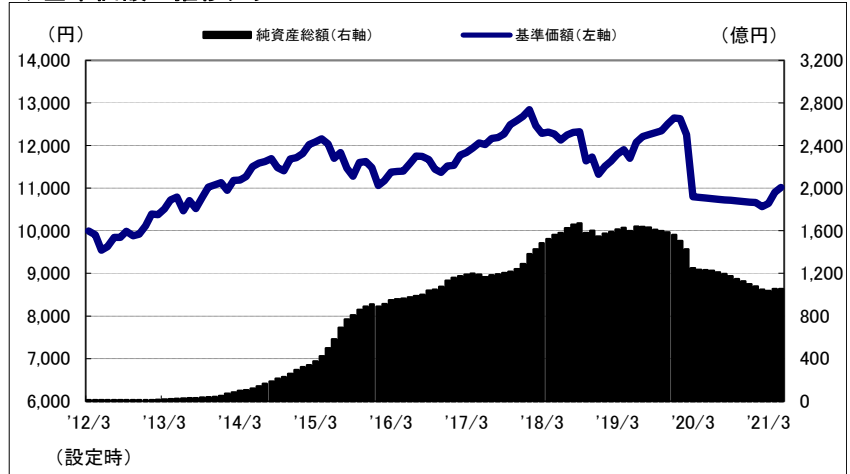
◆基準価額、純資産総額

基準価額	11,018円
純資産総額	1,051.91億円

◆資産構成比(対純資産比率)

外国投資信託受益証券	99.18%
投資信託受益証券	0.00%
その他現金等	0.82%
合計	100.00%

◆基準価額の推移グラフ



◆ファンド(課税前分配金再投資換算基準価額)の収益率とリスク(標準偏差)

(2021年5月末現在)

	3か月間	6か月間	1年間	3年間	5年間	10年間	設定来
ファンド収益率	4.28%	3.11%	2.35%	-3.52%	-0.68%	—	1.06%
ファンドリスク	—	—	2.99%	8.83%	7.35%	—	6.74%

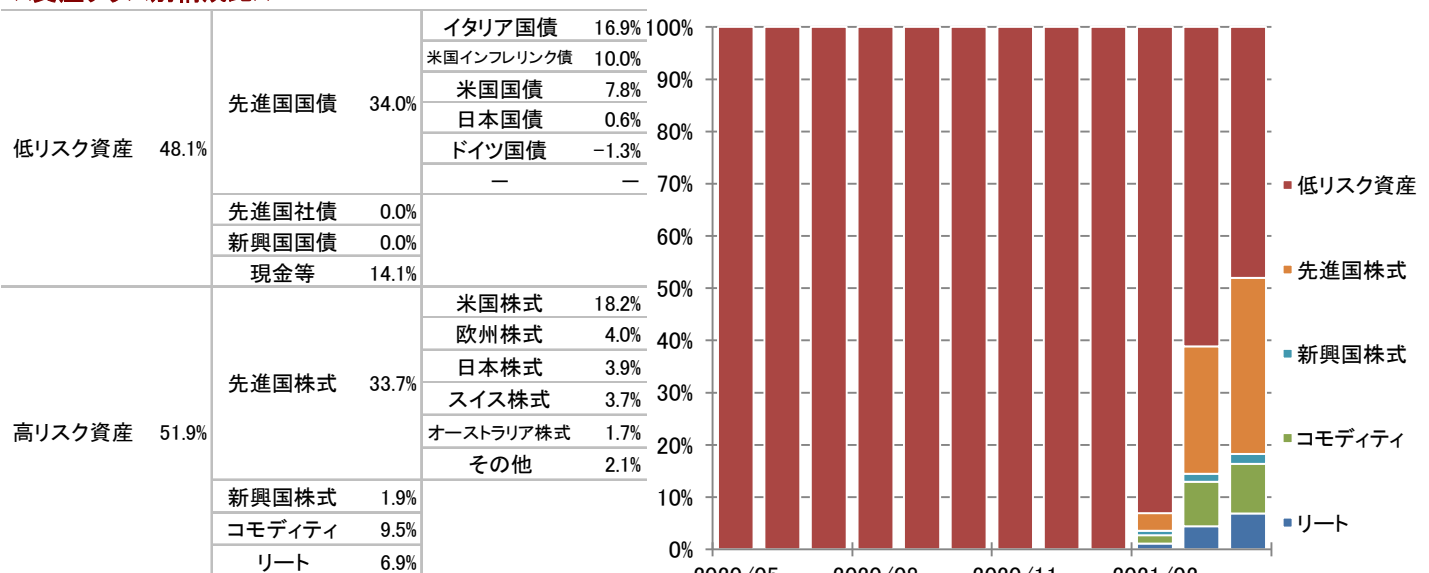
※「課税前分配金再投資換算基準価額」は、この投資信託の公表している基準価額に、各収益分配金(課税前)をその分配を行う日に全額再投資したと仮定して算出したものであり、当社が公表している基準価額とは異なります。※当ファンドにはベンチマークはありません。※基準価額は信託報酬控除後のものです。※収益率・リスクともに月次収益率より算出。なお設定日が月中の場合、設定日が属する月の月次収益率は含んでいません。(設定来は設定月末を起点として算出) ※収益率は期間が1年以上の場合が年率、期間が1年未満のものについては年率換算してありません。

当ファンドが投資している「ダイナミック・マルチアセット・プラス・ファンド(JPY)」の運用状況(*)

(現地2021年4月末基準で作成)

(*)「ダイナミック・マルチアセット・プラス・ファンド(JPY)」(以下、「DMAPF」といいます。)の資料を基に作成しています。

<<資産クラス別構成比>>



※比率はDMAPFの純資産総額対比です。※現金等は、短期債券を含みます。また、為替ヘッジの含み損益を含むためマイナスになることがあります。※資産クラス別構成比は、アリアンツ・グローバル・インベスターズからの情報提供を基に表示しています。※本資料においては、便宜上、ユーロ円金利先物を日本国債に、ユーロドル金利先物を米国国債に、欧州銀行間取引金利 EURIBOR(ユーリボー)先物をドイツ国債に分類しています。金利の短期的な上昇に対するヘッジを行うため、各先物のショートポジションをとった場合、結果として各国債の比率がマイナスに表示される場合があります。※各数値は表示桁数未満で四捨五入して表示している場合があります。

■当資料は、金融商品取引法に基づく開示資料ではありません。■当資料は、確定拠出年金法第24条および関連政令に規定されている「運用の方法に係る情報の提供」に基づき、加入者のみなさまに対して、当商品の内容をご説明するために作成されたものであり、当該投資信託の勧誘を目的とするものではありません。■投資信託は、株式や公社債など値動きのある証券等(外貨建資産に投資する場合には為替リスクもあります。)に投資しますので、基準価額は変動します。したがって、元金および運用成果が保証されているものではありません。投資信託の運用による損益は、投資信託をご購入のお客様に帰属します。■当資料は、三菱UFJ国際投信株式会社が信頼できると判断した諸データに基づいて作成しましたが、その正確性、完全性を保証するものではありません。また、上記の実績・データ等は過去のものであり、今後の成果を保証・約束するものではありません。

トレンド・アロケーション・オープン

元本確保型の商品ではありません

<リターン実績表>

単位%

設定日 2012年3月30日

年月	リターン	年月	リターン	年月	リターン	年月	リターン
2021年05月	1.04%	2018年05月	-0.39%	2015年05月	-0.95%	2012年05月	-3.62%
2021年04月	2.48%	2018年04月	0.27%	2015年04月	0.63%	2012年04月	-1.00%
2021年03月	0.71%	2018年03月	-1.48%	2015年03月	0.42%		
2021年02月	-0.89%	2018年02月	-2.93%	2015年02月	1.83%		
2021年01月	-0.11%	2018年01月	1.27%	2015年01月	0.83%		
2020年12月	-0.12%	2017年12月	0.82%	2014年12月	0.27%		
2020年11月	-0.11%	2017年11月	0.74%	2014年11月	2.46%		
2020年10月	-0.12%	2017年10月	1.78%	2014年10月	-0.64%		
2020年09月	-0.12%	2017年09月	0.68%	2014年09月	-1.81%		
2020年08月	-0.13%	2017年08月	0.19%	2014年08月	0.59%		
2020年07月	-0.12%	2017年07月	1.20%	2014年07月	0.28%		
2020年06月	-0.13%	2017年06月	-0.35%	2014年06月	0.77%		
2020年05月	-0.13%	2017年05月	1.05%	2014年05月	2.04%		
2020年04月	-0.17%	2017年04月	0.85%	2014年04月	0.74%		
2020年03月	-11.90%	2017年03月	0.54%	2014年03月	0.08%		
2020年02月	-2.98%	2017年02月	2.04%	2014年02月	2.05%		
2020年01月	-0.12%	2017年01月	0.10%	2014年01月	-1.55%		
2019年12月	1.14%	2016年12月	1.33%	2013年12月	0.51%		
2019年11月	1.26%	2016年11月	-0.66%	2013年11月	0.42%		
2019年10月	0.42%	2016年10月	-1.91%	2013年10月	2.23%		
2019年09月	0.29%	2016年09月	-0.60%	2013年09月	2.51%		
2019年08月	0.43%	2016年08月	-0.07%	2013年08月	-1.72%		
2019年07月	1.13%	2016年07月	1.52%	2013年07月	2.24%		
2019年06月	3.17%	2016年06月	1.54%	2013年06月	-3.04%		
2019年05月	-1.69%	2016年05月	0.05%	2013年05月	0.66%		
2019年04月	0.90%	2016年04月	0.13%	2013年04月	1.98%		
2019年03月	1.41%	2016年03月	1.85%	2013年03月	1.32%		
2019年02月	0.99%	2016年02月	1.03%	2013年02月	-0.13%		
2019年01月	1.70%	2016年01月	-3.71%	2013年01月	2.80%		
2018年12月	-3.44%	2015年12月	-1.19%	2012年12月	1.89%		
2018年11月	0.78%	2015年11月	0.16%	2012年11月	0.40%		
2018年10月	-5.61%	2015年10月	2.90%	2012年10月	-1.05%		
2018年09月	0.15%	2015年09月	-1.67%	2012年09月	1.41%		
2018年08月	0.50%	2015年08月	-3.10%	2012年08月	0.05%		
2018年07月	1.01%	2015年07月	1.17%	2012年07月	2.29%		
2018年06月	-1.16%	2015年06月	-2.82%	2012年06月	0.85%		

※リターンは分配金を非課税で再投資したもとして算出した月次騰落率です。

■当資料は、金融商品取引法に基づく開示資料ではありません。■当資料は、確定拠出年金法第24条および関連政省令に規定されている「運用の方法に係る情報の提供」に基づき、加入者のみなさまに対して、当商品の内容をご説明するために作成されたものであり、当該投資信託の勧誘を目的とするものではありません。■投資信託は、株式や公社債など値動きのある証券等(外貨建資産に投資する場合には為替リスクもあります。)に投資しますので、基準価額は変動します。したがって、元金および運用成果が保証されているものではありません。投資信託の運用による損益は、投資信託をご購入のお客様に帰属します。■当資料は、三菱UFJ国際投信株式会社が信頼できると判断した諸データに基づいて作成しましたが、その正確性、完全性を保証するものではありません。また、上記の実績・データ等は過去のものであり、今後の成果を保証・約束するものではありません。

東京海上・円資産バランスファンド(年1回決算型) 愛称:円奏会(年1回決算型)

◆ファンドの特色

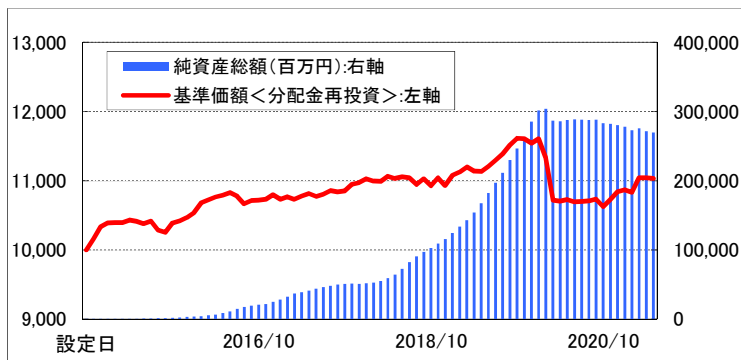
元本確保型の商品ではありません

・主な投資対象	日本債券、日本株式、日本REIT
・ベンチマーク	なし
・目標とする運用成果	信託財産の着実な成長と安定した収益の確保を目指します

◆基準価額、純資産総額

基準価額	11,060円
純資産総額	269,712百万円

◆基準価額の推移グラフ



※設定日の基準価額を10,000として指数化しています。
※毎月末時点での基準価額・純資産総額を表示しています。

◆資産構成

	基本アセットミックス	ファンド
国内債券	70.00%	70.33%
国内株式	15.00%	11.89%
日本REIT	15.00%	12.08%
短期資産	-	5.69%
合計	100.00%	100.00%

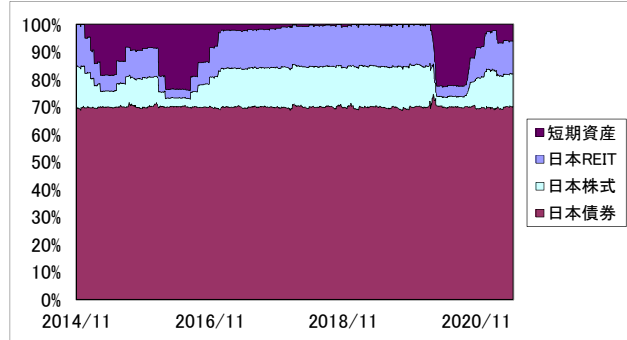
※当ファンドはマザーファンドを組み入れますので、
ファンドの資産構成は各マザーファンドの組入比率を
記載しています。

◆ファンド(分配金再投資)の収益率とリスク(標準偏差)

	3か月間	6か月間	1年間	3年間	5年間	10年間	設定来
ファンド収益率(分配金再投資)	1.81%	2.86%	2.83%	-0.01%	0.44%	-	1.28%
ファンドリスク(分配金再投資)	---	---	2.64%	4.29%	3.45%	-	3.25%

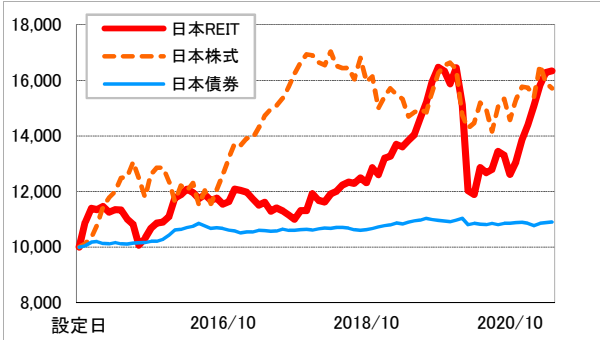
※ファンド(分配金再投資)の収益率とは、当ファンドの決算時に収益の分配金があった場合に、その分配金で当ファンドを購入(再投資)した場合の収益率です。
※収益率・リスクとも月に次収益率より算出しています。なお設定日が月中の場合、設定日が属する月の月次収益率は含んでいません。
※収益率は期間が1年以上の場合は年率換算、期間が1年未満の場合は年率換算していません。

◆各マザーファンド組入比率の推移



※比率は、純資産総額(一部の未払金の計上を除く)に占める割合です。

◆各マザーファンド基準価額推移



※設定日前営業日のマザーファンドの基準価額を10,000として換算しています。
※毎月末時点での基準価額を表示しています。

◇各マザーファンドの騰落率(1カ月)

東京海上・円建て投資適格債券マザーファンド	+0.14%
東京海上・高配当低ボラティリティ日本株マザーファンド	-1.26%
TMA日本REITマザーファンド	+0.35%

当月は、当ファンドの基準価額の変動リスクに大きな変化はなかったことから、日本株式および日本REITのマザーファンド組入比率(合計)も大きな変化はなく、前月末の24.1%から当月末は24.0%となりました。
その間マーケットでは、米国のインフレに対する懸念の高まりから、日本株式市場は不安定な値動きとなりながらも上昇しました。日本株式マザーファンドにおいては、基準価額の変動リスクをTOPIXよりも低い水準に抑制しているものの、保有割合が高い内需・ディフェンシブ(景気変動の影響を受けにくい)な小売、建設業などの銘柄が出遅れたため、基準価額は下落しました。日本REIT市場は、新型コロナウイルスの新規感染者数が減少傾向にあることや、今後のワクチン普及への期待などから上昇し、日本REITマザーファンドも上昇しました。日本債券市場は、国債利回りおよび社債利回りが小幅に低下したことから、日本債券マザーファンドは小幅に上昇しました。
以上の環境下、当ファンドの基準価額は0.09%下落しました。
引き続きリスク水準をコントロールすることにより、安定的な収益の獲得を目指します。

■当資料は、金融商品取引法に基づく開示資料ではありません。■「東京海上・円資産バランスファンド(年1回決算型)」の募集については、委託会社は、金融商品取引法第5条の規定により有価証券届出書を関東財務局長に提出し、その届出の効力は発生しています。■当資料は、確定拠出年金法第24条および関連政省令に規定されている「運用の方法に係る情報の提供」に基づき、加入者のみなさまに対して、当商品の内容をご説明するために作成されたものであり、当該投資信託の勧誘を目的とするものではありません。■投資信託は、株式など値動きのある証券等(外貨建資産に投資する場合には為替リスクもあります。)に投資しますので、基準価額は変動します。したがって、元金および運用成果が保証されているものではありません。投資信託の運用による損益は、購入者に帰属します。■当資料は、東京海上アセットマネジメント株式会社が信頼できると判断した諸データに基づいて作成しましたが、その正確性、完全性を保証するものではありません。また、上記の実績・データ等は過去のものであり、今後の成果を保証・約束するものではありません。

東京海上・日経225インデックスファンド

◆ファンドの特色

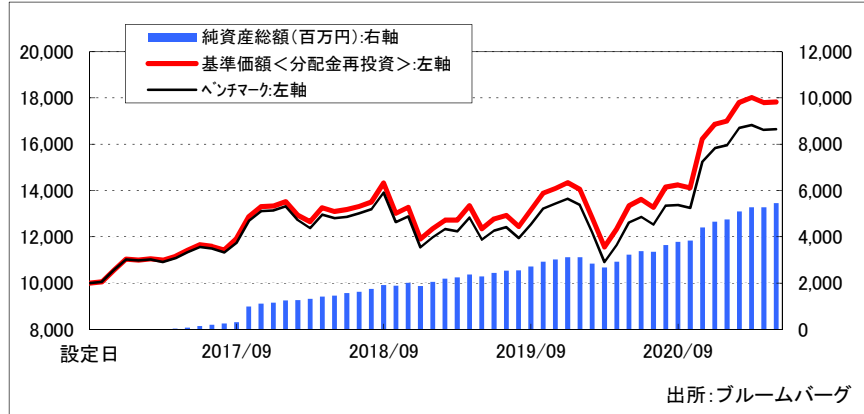
元本確保型の商品ではありません

・主な投資対象	国内株式
・ベンチマーク	日経平均株価(日経225)
・目標とする運用成果	ベンチマークに連動する投資成果の達成を目指します

◆基準価額、純資産総額

基準価額	17,774円
純資産総額	5,457百万円

◆基準価額の推移グラフ



※設定日の基準価額および日経平均株価の値を10,000として指数化しています。
※毎月末時点での基準価額・日経平均株価・純資産総額を表示しています。

◆資産構成

株式	94.90%
一部上場	94.90%
二部上場	-
地方単独	-
ジャスダック	-
その他	-
株式先物	5.01%
株式実質	99.92%
現金等	0.08%

※当ファンドはマザーファンドを組み入れますので、
ファンドの資産構成は実質比率を記載しています。
※株式には、新株予約権証券を含む場合があります。

◆ファンド(分配金再投資)とベンチマークの収益率とリスク(標準偏差)

	3か月間	6か月間	1年間	3年間	5年間	10年間	設定来
ファンド収益率(分配金再投資)	0.07%	9.80%	33.56%	10.82%	-	-	13.32%
ベンチマーク収益率	-0.37%	9.18%	31.91%	9.14%	-	-	11.64%
差異	0.43%	0.62%	1.64%	1.69%	-	-	1.68%
ファンドリスク(分配金再投資)	-----	-----	16.40%	18.65%	-	-	16.20%
ベンチマークリスク	-----	-----	16.49%	18.71%	-	-	16.29%

※ファンド(分配金再投資)の収益率とは、当ファンドの決算時に収益の分配金があった場合に、その分配金で当ファンドを購入(再投資)した場合の収益率です。
※収益率・リスクともに月次収益率より算出しています。なお設定日が月中の場合、設定日が属する月の月次収益率は含んでいません。
※収益率は期間が1年以上の場合は年率換算、期間が1年未満の場合は年率換算していません。(ブルームバーグデータを基に弊社作成)

◆株式組入上位10業種

※マザーファンドにおける組み入れ

業種	ファンド ウェイト
1 電気機器	21.61%
2 情報・通信業	12.04%
3 小売業	11.94%
4 化学	7.39%
5 医薬品	6.59%
6 サービス業	6.08%
7 機械	4.59%
8 輸送用機器	4.28%
9 精密機器	3.29%
10 食料品	3.28%

※株式には、新株予約権証券を含む場合があります。

◆株式組入上位10銘柄

※マザーファンドにおける組み入れ (組入銘柄数 225)

銘柄名	ファンド ウェイト
1 ファーストリテイリング	10.55%
2 ソフトバンクグループ	5.86%
3 東京エレクトロン	5.76%
4 ファナック	3.11%
5 KDDI	2.64%
6 ダイキン工業	2.56%
7 アドバンテス	2.34%
8 信越化学工業	2.23%
9 エムスリー	2.10%
10 テルモ	2.00%

■当資料は、金融商品取引法に基づく開示資料ではありません。■「東京海上・日経225インデックスファンド」の募集については、委託会社は、金融商品取引法第5条の規定により有価証券届出書を開東財務局長に提出し、その届出の効力は発生しています。■当資料は、確定拠出年金法第24条および関連政令に規定されている「運用の方法に係る情報の提供」に基づき、加入者のみなさまに対して、当商品の内容をご説明するために作成されたものであり、当該投資信託の勧誘を目的とするものではありません。■投資信託は、株式など値動きのある証券等(外貨建資産に投資する場合には為替リスクもあります。)に投資しますので、基準価額は変動します。したがって、元金および運用成果が保証されているものではありません。投資信託の運用による損益は、購入者に帰属します。■当資料は、東京海上アセットマネジメント株式会社が信頼できると判断した諸データに基づいて作成しましたが、その正確性、完全性を保証するものではありません。また、上記の実績・データ等は過去のものであり、今後の成果を保証・約束するものではありません。■「日経平均株価」(日経平均)に関する著作権、知的所有権その他一切の権利は日本経済新聞社に帰属します。日本経済新聞社は本商品を保証するものではなく、本商品について一切の責任を負いません。

東京海上・日経225インデックスファンド

<リターン実績表>

単位%

設定日:2016年10月27日

年月	リターン	年月	リターン	年月	リターン	年月	リターン
2021年05月	0.17	2018年05月	-1.21				
2021年04月	-1.25	2018年04月	4.74				
2021年03月	1.15	2018年03月	-2.09				
2021年02月	4.79	2018年02月	-4.41				
2021年01月	0.74	2018年01月	1.45				
2020年12月	3.94	2017年12月	0.26				
2020年11月	15.05	2017年11月	3.26				
2020年10月	-0.94	2017年10月	8.06				
2020年09月	0.77	2017年09月	4.23				
2020年08月	6.56	2017年08月	-1.36				
2020年07月	-2.58	2017年07月	-0.57				
2020年06月	2.04	2017年06月	2.00				
2020年05月	8.26	2017年05月	2.38				
2020年04月	6.71	2017年04月	1.50				
2020年03月	-9.80	2017年03月	-0.44				
2020年02月	-8.86	2017年02月	0.48				
2020年01月	-1.95	2017年01月	-0.41				
2019年12月	1.72	2016年12月	4.50				
2019年11月	1.55	2016年11月	5.08				
2019年10月	5.37						
2019年09月	5.84						
2019年08月	-3.75						
2019年07月	1.15						
2019年06月	3.45						
2019年05月	-7.46						
2019年04月	4.98						
2019年03月	-0.05						
2019年02月	3.01						
2019年01月	3.77						
2018年12月	-10.30						
2018年11月	1.97						
2018年10月	-9.19						
2018年09月	6.12						
2018年08月	1.40						
2018年07月	1.10						
2018年06月	0.57						

※月末の基準価額にて算出しています。

※リターンは、月次の騰落率を掲載しています。

※基準価額は、分配金を再投資して算出しています。

■当資料は、金融商品取引法に基づく開示資料ではありません。■「東京海上・日経225インデックスファンド」の募集については、委託会社は、金融商品取引法第5条の規定により有価証券届出書を関東財務局長に提出し、その届出の効力は発生していません。■当資料は、確定拠出年金法第24条および関連政省令に規定されている「運用の方法に係る情報の提供」に基づき、加入者のみなさまに対して、当商品の内容をご説明するために作成されたものであり、当該投資信託の勧誘を目的とするものではありません。■投資信託は、株式など値動きのある証券等（外貨建資産に投資する場合には為替リスクもあります。）に投資しますので、基準価額は変動します。したがって、元金および運用成果が保証されているものではありません。投資信託の運用による損益は、購入者に帰属します。■当資料は、東京海上アセットマネジメント株式会社が信頼できると判断した諸データに基づいて作成しましたが、その正確性、完全性を保証するものではありません。また、上記の実績・データ等は過去のものであり、今後の成果を保証・約束するものではありません。

東京海上セレクション・日本株式

◆ファンドの特色

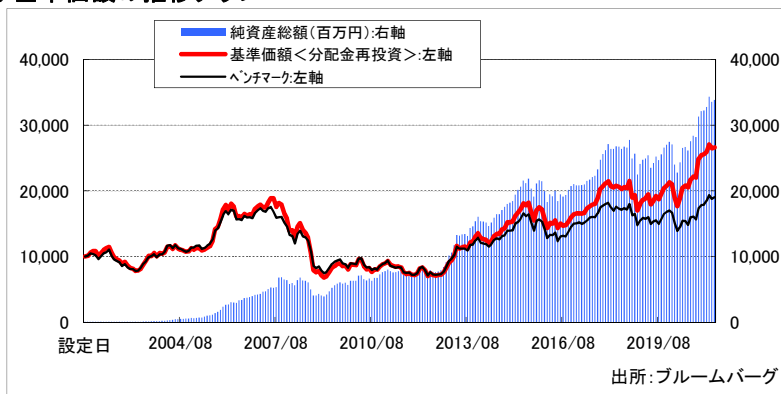
元本確保型の商品ではありません

・主な投資対象	国内株式
・ベンチマーク	TOPIX
・目標とする運用成果	ベンチマークを上回る運用成果を目指します

◆基準価額、純資産総額

基準価額	26,650円
純資産総額	33,840百万円

◆基準価額の推移グラフ



◆資産構成

株式	98.81%
一部上場	97.89%
二部上場	-
地方単独	-
ジャスダック	0.38%
その他	0.54%
株式先物	-
株式実質	98.81%
現金等	1.19%

※当ファンドはマザーファンドを組み入れますので、
ファンドの資産構成は実質比率を記載しています。

※設定日の基準価額およびTOPIXの値を10,000として指数化しています。
※毎月末時点での基準価額・TOPIX・純資産総額を表示しています。

◆ファンド(分配金再投資)とベンチマークの収益率とリスク(標準偏差)

	3か月間	6か月間	1年間	3年間	5年間	10年間	設定来
ファンド収益率(分配金再投資)	2.62%	7.15%	29.96%	8.92%	11.38%	12.14%	5.05%
ベンチマーク収益率	3.14%	9.58%	22.98%	3.24%	6.86%	8.65%	3.26%
差異	-0.52%	-2.43%	6.98%	5.68%	4.52%	3.48%	1.79%
ファンドリスク(分配金再投資)	-----	-----	13.92%	18.35%	15.61%	17.08%	18.72%
ベンチマークリスク	-----	-----	15.67%	17.20%	15.29%	16.60%	17.21%

※ファンド(分配金再投資)の収益率とは、当ファンドの決算時に収益の分配金があった場合に、その分配金で当ファンドを購入(再投資)した場合の収益率です。
※収益率・リスクともに月次収益率より算出しています。なお設定日が月中の場合、設定日が属する月の月次収益率は含んでいません。

※収益率は期間が1年以上の場合は年率換算、期間が1年未満の場合は年率換算していません。

(ブルームバーグデータを基に弊社作成)

◆株式組入上位10業種

※マザーファンドにおける組み入れ

業種	ファンド ウェイト	ベンチマーク ウェイト
1 電気機器	22.56%	17.79%
2 情報・通信業	11.79%	9.02%
3 医薬品	7.72%	5.08%
4 サービス業	7.67%	5.62%
5 輸送用機器	7.56%	7.64%
6 化学	7.35%	7.38%
7 機械	5.40%	5.63%
8 その他製品	4.33%	2.56%
9 銀行業	4.25%	5.18%
10 卸売業	3.82%	4.73%

◆株式組入上位10銘柄

※マザーファンドにおける組み入れ

(組入銘柄数 85)

銘柄名	ファンド ウェイト	ベンチマーク ウェイト
1 ソニーグループ	4.64%	2.56%
2 トヨタ自動車	4.41%	3.50%
3 信越化学工業	3.66%	1.29%
4 アステラス製薬	2.83%	0.59%
5 ソフトバンクグループ	2.80%	2.44%
6 東京エレクトロン	2.76%	1.08%
7 ルネサスエレクトロニクス	2.54%	0.18%
8 第一三共	2.18%	0.75%
9 任天堂	2.12%	1.47%
10 富士通	2.06%	0.61%

◆当月の投資環境と運用経過

5月の国内株式市場は、TOPIXは1.30%上昇(TOPIX(配当込み)は1.38%上昇)、日経平均株価は0.16%上昇しました。
 上旬は、4月の米国雇用統計が事前予想を大きく下回る内容となったことが、FRB(米連邦準備制度理事会)の緩和的な金融政策の継続に繋がるとの見方から、株式市場は世界的に上昇し、国内株式市場も上昇しました。
 中旬は、4月の米国CPI(消費者物価指数)が事前予想を上回ったことを受けた米国長期金利の上昇が嫌気されたことや、MSCI社の株価インデックス構成銘柄の定期入れ替えで日本の銘柄が多数除外されるとの発表を受けて、先回りの売りが発生したことなどから、国内株式市場は下落しました。
 下旬は、東京都などで緊急事態宣言の延長が決定されたものの、円安米ドル高が進行し、輸出関連銘柄を中心に買われる展開となり、国内株式市場は上昇しました。
 5月のセクター動向は、円安進行の恩恵を受けた、ゴム製品、輸送用機器、精密機器などが騰落率の上位となった一方、情報・通信業、水産・農林業、電気・ガス業などが騰落率の低位となりました。
 このような環境下、当ファンドの基準価額は前月末対比で上昇しました。

■当資料は、金融商品取引法に基づく開示資料ではありません。■「東京海上セレクション・日本株式」の募集については、委託会社は、金融商品取引法第5条の規定により有価証券届出書を関東財務局長に提出し、その届出の効力は発生しています。■当資料は、確定拠出年金法第24条および関連政省令に規定されている「運用の方法に係る情報の提供」に基づき、加入者のみなさまに対して、当商品の内容をご説明するために作成されたものであり、当該投資信託の勧誘を目的とするものではありません。■投資信託は、株式など値動きのある証券等(外貨建資産に投資する場合には為替リスクもあります。)に投資しますので、基準価額は変動します。したがって、元金および運用成果が保証されているものではありません。投資信託の運用による損益は、購入者に帰属します。■当資料は、東京海上アセットマネジメント株式会社が信頼できると判断した諸データに基づいて作成しましたが、その正確性、完全性を保証するものではありません。また、上記の実績・データ等は過去のものであり、今後の成果を保証・約束するものではありません。■TOPIXは東京証券取引所が算出、公表しています。

東京海上セレクション・日本株式

<リターン実績表> 単位%

設定日:2001年9月25日

年月	リターン	年月	リターン	年月	リターン	年月	リターン
2021年05月	0.55	2018年05月	-0.75	2015年05月	5.03	2012年05月	-11.93
2021年04月	-2.13	2018年04月	1.21	2015年04月	2.76	2012年04月	-4.83
2021年03月	4.27	2018年03月	-1.08	2015年03月	3.21	2012年03月	2.07
2021年02月	1.39	2018年02月	-3.42	2015年02月	5.94	2012年02月	10.53
2021年01月	0.64	2018年01月	1.58	2015年01月	0.79	2012年01月	3.30
2020年12月	2.33	2017年12月	1.83	2014年12月	-0.01	2011年12月	-0.95
2020年11月	12.87	2017年11月	2.44	2014年11月	6.36	2011年11月	-3.71
2020年10月	-0.84	2017年10月	7.07	2014年10月	1.10	2011年10月	2.59
2020年09月	2.33	2017年09月	4.94	2014年09月	5.01	2011年09月	-2.73
2020年08月	5.68	2017年08月	0.88	2014年08月	-0.10	2011年08月	-9.85
2020年07月	-1.45	2017年07月	1.33	2014年07月	2.88	2011年07月	-1.32
2020年06月	1.69	2017年06月	1.69	2014年06月	5.53	2011年06月	0.18
2020年05月	8.46	2017年05月	4.32	2014年05月	3.55		
2020年04月	6.79	2017年04月	0.65	2014年04月	-4.54		
2020年03月	-6.45	2017年03月	-0.48	2014年03月	-0.81		
2020年02月	-9.93	2017年02月	0.27	2014年02月	-1.16		
2020年01月	-1.55	2017年01月	0.91	2014年01月	-5.63		
2019年12月	2.36	2016年12月	2.95	2013年12月	3.71		
2019年11月	2.06	2016年11月	3.79	2013年11月	6.70		
2019年10月	4.24	2016年10月	3.88	2013年10月	0.95		
2019年09月	4.55	2016年09月	0.69	2013年09月	8.82		
2019年08月	-2.52	2016年08月	-2.35	2013年08月	-2.94		
2019年07月	3.98	2016年07月	4.71	2013年07月	0.76		
2019年06月	2.89	2016年06月	-7.54	2013年06月	1.48		
2019年05月	-7.61	2016年05月	3.41	2013年05月	-3.01		
2019年04月	3.24	2016年04月	-0.63	2013年04月	13.58		
2019年03月	1.13	2016年03月	5.32	2013年03月	8.14		
2019年02月	3.21	2016年02月	-8.96	2013年02月	4.00		
2019年01月	5.93	2016年01月	-8.27	2013年01月	8.70		
2018年12月	-12.02	2015年12月	-1.81	2012年12月	9.54		
2018年11月	2.03	2015年11月	2.43	2012年11月	5.49		
2018年10月	-11.69	2015年10月	10.21	2012年10月	0.51		
2018年09月	5.02	2015年09月	-7.82	2012年09月	1.27		
2018年08月	-0.49	2015年08月	-7.54	2012年08月	-0.98		
2018年07月	1.23	2015年07月	2.23	2012年07月	-3.77		
2018年06月	-1.47	2015年06月	-1.54	2012年06月	6.21		

※月末の基準価額にて算出しています。

※リターンは、月次の騰落率を掲載しています。

※基準価額は、分配金を再投資して算出しています。

■当資料は、金融商品取引法に基づく開示資料ではありません。■「東京海上セレクション・日本株式」の募集については、委託会社は、金融商品取引法第5条の規定により有価証券届出書を関東財務局長に提出し、その届出の効力は発生しています。■当資料は、確定拠出年金法第24条および関連政省令に規定されている「運用の方法に係る情報の提供」に基づき、加入者のみなさまに対して、当商品の内容をご説明するために作成されたものであり、当該投資信託の勧誘を目的とするものではありません。■投資信託は、株式など値動きのある証券等（外貨建資産に投資する場合には為替リスクもあります。）に投資しますので、基準価額は変動します。したがって、元金および運用成果が保証されているものではありません。投資信託の運用による損益は、購入者に帰属します。■当資料は、東京海上アセットマネジメント株式会社が信頼できると判断した諸データに基づいて作成しましたが、その正確性、完全性を保証するものではありません。また、上記の実績・データ等は過去のものであり、今後の成果を保証・約束するものではありません。

野村新興国株式インデックスファンド(確定拠出年金向け)

◆ファンドの特色

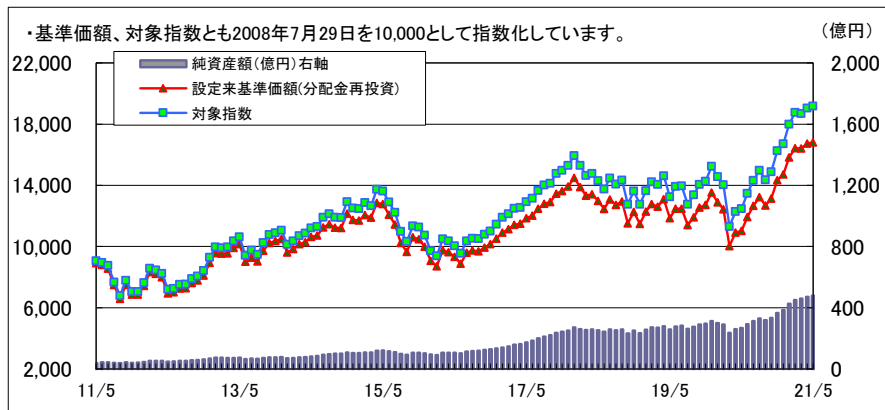
元本確保型の商品ではありません

・主な投資対象	「新興国株式マザーファンド」受益証券を主要投資対象とします
・対象指数	MSCI エマージング・マーケット・インデックス(配当込み・円換算ベース) ^{※1}
・目標とする運用成果	MSCI エマージング・マーケット・インデックス(配当込み・円換算ベース)の中長期的な動きを概ね捉える投資成果を目指して運用を行ないます

◆基準価額、純資産総額

基準価額	16,762円
純資産総額	479.0億円

◆基準価額の推移グラフ



◆資産構成

株式	
国内株式	0.00%
海外株式 [※]	95.21%
株式先物	4.71%
株式実質	99.91%
現金等	4.79%

◆ファンド(分配金再投資)と対象指数の収益率とリスク(標準偏差)

	3ヶ月間	6ヶ月間	1年間	3年間	5年間	10年間	設定月末来
ファンド収益率(分配金再投資)	2.31%	17.23%	52.48%	8.97%	12.50%	6.56%	3.94%
対象指数収益率	2.14%	17.91%	53.73%	10.25%	13.78%	7.77%	5.03%
差異	0.18%	-0.68%	-1.24%	-1.28%	-1.28%	-1.22%	-1.09%
ファンドリスク(分配金再投資)	---	---	13.30%	21.92%	18.13%	20.01%	23.57%
対象指数リスク	---	---	13.38%	22.04%	18.28%	20.12%	23.76%

*ファンド(分配金再投資)の収益率とは、当ファンドの決算時に収益の分配金があった場合に、その分配金で当ファンドを購入(再投資)した場合の収益率です。
*収益率・リスクともに月次収益率より算出。なお設定日が月中の場合、設定日が属する月の月次収益率は含んでいません。
*収益率は期間が1年以上の場合は年率、期間が1年未満のものについては年率換算していません。

◆株式[※]国別配分上位5カ国

国	ファンドのウェイト
1 中国	15.51%
2 ケイマン諸島(英領)	14.18%
3 台湾	13.04%
4 韓国	12.52%
5 インド	9.62%

*ファンドのウェイト…マザーファンドのウェイト(純資産総額構成比)

◆株式[※]業種配分上位5業種

業種	ファンドのウェイト
1 銀行	11.70%
2 インターネット販売・通信販売	9.00%
3 半導体・半導体製造装置	8.40%
4 ソフトウェア・ITサービスのソフトウェア	6.98%
5 コンピュータ・周辺機器	5.80%

◆株式[※]組入上位10銘柄

(組入れ銘柄数 938)

銘柄名	ファンドのウェイト	国
1 TAIWAN SEMICONDUCTOR	5.90%	台湾
2 TENCENT HOLDINGS LTD	5.02%	中国
3 ALIBABA GROUP HOLDING LIMITED	4.56%	ケイマン諸島(英領)
4 ISHARES MSCI CHINA A UCITS ETF	4.06%	アイルランド
5 SAMSUNG ELECTRONICS	3.85%	韓国
6 MEITUAN-CLASS B	1.39%	ケイマン諸島(英領)
7 NASPERS LTD-N SHS	1.08%	南アフリカ
8 VALE SA	0.95%	ブラジル
9 RELIANCE INDUSTRIES LIMITED	0.92%	インド
10 CHINA CONSTRUCTION BANK-H	0.89%	中国

*ファンドのウェイト…マザーファンドのウェイト(純資産総額構成比)

※株式にはREIT等を含みます。

■当資料は金融商品取引法に基づく開示書類ではありません。■当資料は、確定拠出年金法第24条および関連政省令に規定されている「運用の方法に係る情報の提供」に基づき、加入者のみなさまに対して、当商品の内容をご説明するために作成されたものであり、当該投資信託の勧誘を目的とするものではありません。■投資信託は、株式や公社債等価値のある証券等(外貨建資産に投資する場合には為替リスクもあります。)に投資しますので、基準価額は変動します。したがって、元金および運用成果が保証されているものではありません。投資信託の運用による損益は、投資信託をご購入のお客様に帰属します。■当資料は、野村アセットマネジメント株式会社が信頼できると判断した諸データに基づいて作成しましたが、その正確性、完全性を保証するものではありません。また、上記の実績・データ等は過去のものであり、今後の成果を保証・約束するものではありません。

※1 MSCI エマージング・マーケット・インデックス(配当込み・円換算ベース)は、MSCI エマージング・マーケット・インデックス(配当込み・ドルベース)をもとに、委託会社が円換算したものです。
MSCIエマージング・マーケット・インデックスは、MSCIが開発した、新興国で構成された浮動株数ベースの時価総額株価指数です。同指数の構成国や構成銘柄等については定期的に見直しが行なわれますので、変動することがあります。
同指数の著作権、知的所有権その他一切の権利はMSCIに帰属します。またMSCIは、同指数の内容を変更する権利および公表を停止する権利を有しています。

確定拠出年金向け説明資料

野村新興国株式インデックスファンド(確定拠出年金向け)

＜リターン実績表＞ 単位%

設定日 2008年7月30日

リターン	リターン	リターン	リターン				
2021年5月	0.51	2018年5月	-3.21	2015年5月	-0.59	2012年5月	-13.15
2021年4月	1.96	2018年4月	0.74	2015年4月	8.10	2012年4月	-2.65
2021年3月	-0.16	2018年3月	-4.11	2015年3月	-1.51	2012年3月	-1.49
2021年2月	3.81	2018年2月	-4.13	2015年2月	3.13	2012年2月	12.27
2021年1月	7.61	2018年1月	4.04	2015年1月	-0.33	2012年1月	8.30
2020年12月	2.57	2017年12月	2.20	2014年12月	-3.39	2011年12月	-0.10
2020年11月	9.13	2017年11月	1.23	2014年11月	8.39	2011年11月	-8.64
2020年10月	3.60	2017年10月	4.26	2014年10月	-0.21	2011年10月	14.16
2020年9月	-4.13	2017年9月	0.88	2014年9月	-1.96	2011年9月	-12.17
2020年8月	4.53	2017年8月	2.53	2014年8月	1.89	2011年8月	-12.53
2020年7月	6.11	2017年7月	3.80	2014年7月	4.97	2011年7月	-2.65
2020年6月	8.18	2017年6月	1.47	2014年6月	0.88	2011年6月	-1.23
2020年5月	1.02	2017年5月	3.05	2014年5月	3.23		
2020年4月	8.82	2017年4月	0.79	2014年4月	1.32		
2020年3月	-19.40	2017年3月	2.51	2014年3月	3.14		
2020年2月	-3.46	2017年2月	2.04	2014年2月	2.46		
2020年1月	-4.81	2017年1月	3.65	2014年1月	-8.50		
2019年12月	6.45	2016年12月	3.64	2013年12月	1.41		
2019年11月	1.37	2016年11月	2.23	2013年11月	1.13		
2019年10月	5.37	2016年10月	2.62	2013年10月	5.22		
2019年9月	4.37	2016年9月	-0.56	2013年9月	7.93		
2019年8月	-8.53	2016年8月	1.57	2013年8月	-2.82		
2019年7月	-0.02	2016年7月	8.03	2013年7月	3.12		
2019年6月	5.21	2016年6月	-4.85	2013年6月	-11.37		
2019年5月	-9.41	2016年5月	-3.22	2013年5月	2.47		
2019年4月	3.76	2016年4月	-1.24	2013年4月	3.75		
2019年3月	-1.29	2016年3月	12.03	2013年3月	0.21		
2019年2月	4.07	2016年2月	-3.91	2013年2月	-0.36		
2019年1月	6.96	2016年1月	-9.35	2013年1月	7.07		
2018年12月	-6.46	2015年12月	-4.52	2012年12月	10.31		
2018年11月	6.64	2015年11月	-1.24	2012年11月	4.13		
2018年10月	-11.06	2015年10月	9.88	2012年10月	2.13		
2018年9月	1.72	2015年9月	-5.66	2012年9月	4.60		
2018年8月	-2.79	2015年8月	-10.63	2012年8月	0.33		
2018年7月	4.98	2015年7月	-5.26	2012年7月	3.38		
2018年6月	-4.06	2015年6月	-5.41	2012年6月	1.14		

■当資料は、金融商品取引法に基づく開示書類ではありません。■当資料は、確定拠出年金法第24条および関連政省令に規定されている「運用の方法に係る情報の提供」に基づき、加入者のみなさまに対して、当商品の内容をご説明するために作成されたものであり、当該投資信託の勧誘を目的とするものではありません。■投資信託は、株式や公社債等値動きのある証券等(外貨建資産に投資する場合には為替リスクもあります。)に投資しますので、基準価額は変動します。したがって、元金および運用成果が保証されているものではありません。投資信託の運用による損益は、投資信託をご購入のお客様に帰属します。■当資料は、野村アセットマネジメント株式会社が信頼できると判断した諸データに基づいて作成しましたが、その正確性、完全性を保証するものではありません。また、上記の実績・データ等は過去のものであり、今後の成果を保証・約束するものではありません。

東京海上セレクション・外国株式インデックス

◆ファンドの特色

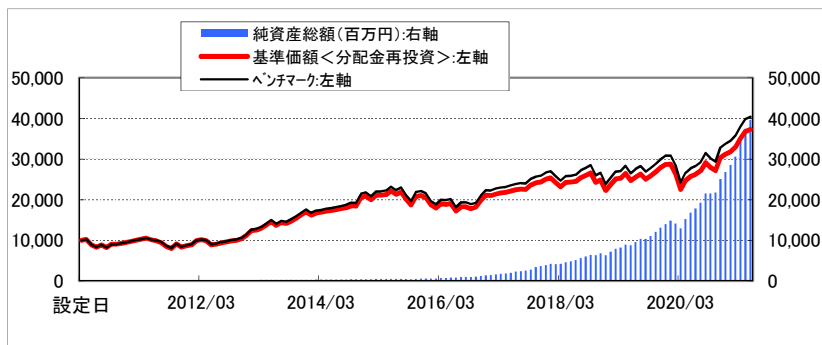
元本確保型の商品ではありません

・主な投資対象	外国株式
・ベンチマーク	MSCIコクサイ指数(円ヘッジなし・円ベース)
・目標とする運用成果	ベンチマークに連動する投資成果の達成を目指します

◆基準価額、純資産総額

基準価額	35,937円
純資産総額	39,688百万円

◆基準価額の推移グラフ



◆資産構成

株式	96.40%
株式先物	6.22%
株式実質	102.62%
現金等	-2.62%

※当ファンドはマザーファンドを組み入れますので、ファンドの資産構成は実質比率を記載しています。

※株式には、不動産投資信託証券(REIT)を含む場合があります。

◆為替ヘッジ

為替ヘッジ比率	-
---------	---

※基準価額は対顧客電信売買相場の仲値(TTM)を用いて計算しているため、MSCIコクサイ指数は、基準日前日のMSCIコクサイ指数(米ドルベース)を基準日のTTMで委託会社が円換算したものを使用しています。※設定日の基準価額およびMSCIコクサイ指数(円ヘッジなし・円ベース)の値を10,000として指数化しています。※毎月末時点での基準価額・MSCIコクサイ指数(円ヘッジなし・円ベース)・純資産総額を表示しています。

◆ファンド(分配金再投資)とベンチマークの収益率とリスク(標準偏差)

	3か月間	6か月間	1年間	3年間	5年間	10年間	設定来
ファンド収益率(分配金再投資)	13.46%	23.17%	45.01%	15.36%	14.41%	13.97%	12.37%
ベンチマーク収益率	13.20%	23.27%	45.84%	15.97%	14.98%	14.81%	13.22%
差異	0.26%	-0.10%	-0.82%	-0.61%	-0.57%	-0.84%	-0.86%
ファンドリスク(分配金再投資)	-----	-----	14.70%	19.45%	17.20%	17.96%	18.23%
ベンチマークリスク	-----	-----	14.66%	19.47%	17.17%	17.92%	18.16%

※ファンド(分配金再投資)の収益率とは、当ファンドの決算時に収益の分配金があった場合に、その分配金で当ファンドを購入(再投資)した場合の収益率です。

※収益率・リスクともに月次収益率より算出しています。なお設定日が月中の場合、設定日が属する月の月次収益率は含んでいません。

※収益率は期間が1年以上の場合は年率換算、期間が1年未満の場合は年率換算していません。

(ブルームバーグデータを基に弊社作成)

◆株式国別配分上位10カ国

※マザーファンドにおける組み入れ

国	ファンドウェイト
1 アメリカ	68.86%
2 イギリス	4.54%
3 フランス	3.55%
4 カナダ	3.50%
5 ドイツ	3.00%
6 スイス	2.98%
7 オーストラリア	2.30%
8 オランダ	1.37%
9 スウェーデン	1.14%
10 香港	1.01%

※株式には、不動産投資信託証券(REIT)を含む場合があります。

◆株式業種配分上位10業種

※マザーファンドにおける組み入れ

業種	ファンドウェイト
1 ソフトウェア・サービス	11.07%
2 医薬品・バイオテクノロジー・ライフサイエンス	7.10%
3 メディア・娯楽	7.09%
4 資本財	6.47%
5 銀行	6.27%
6 テクノロジー・ハードウェアおよび機器	5.34%
7 小売	5.24%
8 ヘルスケア機器・サービス	5.03%
9 各種金融	4.60%
10 素材	4.52%

◆株式組入上位10銘柄

※マザーファンドにおける組み入れ

(組入銘柄数 1029)

銘柄名	ファンドウェイト	国
1 APPLE	3.86%	アメリカ
2 MICROSOFT	3.27%	アメリカ
3 AMAZON.COM	2.51%	アメリカ
4 FACEBOOK INC-A	1.44%	アメリカ
5 ALPHABET INC-CL C	1.31%	アメリカ
6 ALPHABET INC-CL A	1.29%	アメリカ
7 JPMORGAN CHASE & CO	0.90%	アメリカ
8 TESLA	0.87%	アメリカ
9 JOHNSON & JOHNSON	0.80%	アメリカ
10 NVIDIA	0.74%	アメリカ

■当資料は、金融商品取引法に基づく開示資料ではありません。■「東京海上セレクション・外国株式インデックス」の募集については、委託会社は、金融商品取引法第5条の規定により有価証券届出書を関東財務局長に提出し、その届出の効力は発生しています。■当資料は、確定拠出年金法第24条および関連政省令に規定されている「運用の方法に係る情報の提供」に基づき、加入者のみなさまに対して、当商品の内容をご説明するために作成されたものであり、当該投資信託の勧誘を目的とするものではありません。■投資信託は、株式など値動きのある証券等(外貨建資産に投資する場合には為替リスクもあります。)に投資しますので、基準価額は変動します。したがって、元金および運用成果が保証されているものではありません。投資信託の運用による損益は、購入者に帰属します。■当資料は、東京海上アセットマネジメント株式会社が信頼できると判断した諸データに基づいて作成しましたが、その正確性、完全性を保証するものではありません。また、上記の実績・データ等は過去のものであり、今後の成果を保証・約束するものではありません。■MSCI Iの全ての指数がMSCI Iの知的財産であり、その著作権がMSCI Iに帰属します。

東京海上セレクション・外国株式インデックス

＜リターン実績表＞

単位%

設定日：2010年4月28日

年月	リターン
2021年05月	1.49
2021年04月	4.72
2021年03月	6.75
2021年02月	3.43
2021年01月	2.06
2020年12月	2.84
2020年11月	11.48
2020年10月	-2.80
2020年09月	-4.04
2020年08月	7.65
2020年07月	3.30
2020年06月	1.83

年月	リターン
2018年05月	0.40
2018年04月	4.56
2018年03月	-4.26
2018年02月	-4.50
2018年01月	1.11
2017年12月	3.11
2017年11月	0.65
2017年10月	2.38
2017年09月	4.76
2017年08月	-0.40
2017年07月	0.69
2017年06月	1.54

年月	リターン
2015年05月	4.40
2015年04月	0.93
2015年03月	-0.29
2015年02月	5.64
2015年01月	-4.29
2014年12月	1.26
2014年11月	12.01
2014年10月	-0.59
2014年09月	2.90
2014年08月	1.45
2014年07月	1.36
2014年06月	1.24

年月	リターン
2012年05月	-10.90
2012年04月	-1.85
2012年03月	2.29
2012年02月	11.32
2012年01月	3.25
2011年12月	3.48
2011年11月	-8.42
2011年10月	13.64
2011年09月	-6.20
2011年08月	-9.95
2011年07月	-4.19
2011年06月	-2.30

2020年05月	4.18
2020年04月	9.76
2020年03月	-14.94
2020年02月	-7.86
2020年01月	0.09
2019年12月	3.06
2019年11月	3.64
2019年10月	3.93
2019年09月	3.28
2019年08月	-4.94
2019年07月	2.75
2019年06月	3.51

2017年05月	1.52
2017年04月	0.69
2017年03月	0.96
2017年02月	1.90
2017年01月	-0.37
2016年12月	6.38
2016年11月	9.29
2016年10月	2.10
2016年09月	-2.46
2016年08月	-0.33
2016年07月	6.27
2016年06月	-9.64

2014年05月	1.03
2014年04月	1.31
2014年03月	1.08
2014年02月	3.38
2014年01月	-5.02
2013年12月	4.63
2013年11月	5.41
2013年10月	4.93
2013年09月	4.01
2013年08月	-1.30
2013年07月	4.62
2013年06月	-6.32

2019年05月	-6.37
2019年04月	4.50
2019年03月	0.75
2019年02月	5.99
2019年01月	6.44
2018年12月	-10.40
2018年11月	2.31
2018年10月	-8.80
2018年09月	2.55
2018年08月	1.98
2018年07月	3.91
2018年06月	0.76

2016年05月	1.07
2016年04月	-0.57
2016年03月	5.74
2016年02月	-4.16
2016年01月	-8.83
2015年12月	-2.46
2015年11月	1.05
2015年10月	10.96
2015年09月	-6.83
2015年08月	-8.04
2015年07月	2.75
2015年06月	-4.00

2013年05月	6.03
2013年04月	6.27
2013年03月	3.94
2013年02月	0.88
2013年01月	11.24
2012年12月	7.00
2012年11月	4.11
2012年10月	1.38
2012年09月	3.00
2012年08月	2.11
2012年07月	3.70
2012年06月	2.19

※月末の基準価額にて算出しています。

※リターンは、月次の騰落率を掲載しています。

※基準価額は、分配金を再投資して算出しています。

■当資料は、金融商品取引法に基づく開示資料ではありません。■「東京海上セレクション・外国株式インデックス」の募集については、委託会社は、金融商品取引法第5条の規定により有価証券届出書を開東財務局長に提出し、その届出の効力は発生しています。■当資料は、確定拠出年金法第24条および関連政省令に規定されている「運用の方法に係る情報の提供」に基づき、加入者のみなさまに対して、当商品の内容をご説明するために作成されたものであり、当該投資信託の勧誘を目的とするものではありません。■投資信託は、株式など値動きのある証券等（外貨建資産に投資する場合には為替リスクもあります。）に投資しますので、基準価額は変動します。したがって、元金および運用成果が保証されているものではありません。投資信託の運用による損益は、購入者に帰属します。■当資料は、東京海上アセットマネジメント株式会社が信頼できると判断した諸データに基づいて作成しましたが、その正確性、完全性を保証するものではありません。また、上記の実績・データ等は過去のものであり、今後の成果を保証・約束するものではありません。

大和住銀DC海外株式アクティブファンド

元本確保型の商品ではありません

◆ファンドの特色

・主な投資対象	外国株式
・ベンチマーク	MSCIロクサイ・インデックス(円換算)
・目標とする運用成果	ベンチマークを上回る運用成果を目指します

◆基準価額、純資産総額

基準価額	35,145円
純資産総額	599.91億円

◆資産構成

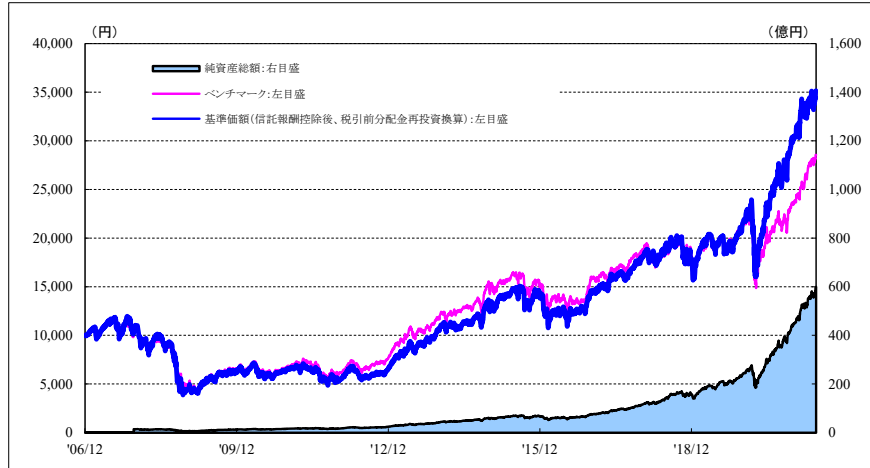
株式	98.45%
株式先物	0.00%
株式実質	98.45%
現金等	1.55%

※比率は実質組入比率(純資産総額対比)

◆為替ヘッジ

為替ヘッジ比率	0.00%
---------	-------

◆基準価額の推移グラフ



(注)ファンド、ベンチマークとも、設定日(2006/12/15)の前営業日終値を10,000として指数化しています。

◆ファンド(分配金再投資)とベンチマークの収益率とリスク(標準偏差)

	3か月間	6か月間	1年間	3年間	5年間	10年間	設定来
ファンド収益率(分配金再投資)	6.39%	19.65%	59.42%	23.94%	22.12%	18.25%	9.04%
ベンチマーク収益率	13.20%	23.27%	45.84%	15.97%	14.98%	14.81%	7.48%
差異	-6.81%	-3.62%	13.58%	7.97%	7.14%	3.43%	1.56%
ファンドリスク(分配金再投資)	-	-	13.95%	20.86%	18.01%	19.62%	22.69%
ベンチマークリスク	-	-	14.66%	19.47%	17.17%	17.92%	20.40%

※ファンド収益率(分配金再投資)とは、当ファンドの決算時に収益の分配金があった場合に、その分配金で当ファンドを購入(再投資)した場合の収益率です。

※収益率・リスクともに月次収益率より算出。なお設定日が月中の場合、設定日が属する月の月次収益率は含んでおりません。

※収益率は期間が1年以上の場合は年率、期間が1年未満のものについては年率換算しておりません。

◆株式国別配分上位

国	ファンドのウェイト
1 アメリカ	59.20%
2 イギリス	9.22%
3 オランダ	5.92%
4 ケイマン諸島	5.92%
5 インド	4.68%
6 スペイン	2.23%
7 台湾	2.23%
8 ドイツ	1.91%
9 中国	1.28%
10 スウェーデン	1.24%

※比率は全て実質組入比率(純資産総額対比)

◆株式業種配分上位

業種	ファンドのウェイト
1 ソフトウェア・サービス	11.93%
2 メディア・娯楽	11.07%
3 銀行	9.96%
4 各種金融	9.51%
5 資本財	9.44%
6 ヘルスケア機器・サービス	7.62%
7 小売	7.16%
8 医薬品・バイオ・ライフサイエンス	5.09%
9 半導体・同製造装置	4.97%
10 消費者サービス	4.45%

※業種は世界産業分類基準(GICS)

◆株式組入上位10銘柄

銘柄名	ファンドのウェイト	国
1 FACEBOOK INC-CLASS A	4.64%	アメリカ
2 LONDON STOCK EXCHANGE GROUP	4.35%	イギリス
3 SCHWAB (CHARLES) CORP	4.34%	アメリカ
4 UNITEDHEALTH GROUP INC	4.26%	アメリカ
5 ALPHABET INC-CL A	3.75%	アメリカ
6 BANK OF AMERICA CORP	2.84%	アメリカ
7 AMAZON.COM INC	2.81%	アメリカ
8 GENERAL ELECTRIC CO	2.68%	アメリカ
9 AIRBUS SE	2.45%	オランダ
10 AXIS BANK LTD	2.44%	インド

(組入銘柄数 70)

■当資料は、金融商品取引法に基づく開示資料ではありません。■当資料は、当商品の内容をご説明するために作成されたものであり、当該投資信託の勧誘を目的とするものではありません。■投資信託は、株式など値動きのある証券等(外貨建資産に投資する場合には為替リスクもあります。)に投資しますので、基準価額は変動します。したがって、元本および運用成果が保証されているものではありません。投資信託の運用による損益は、投資信託をご購入のお客様に帰属します。■当資料は、三井住友DSアセットマネジメントが信頼できると判断した諸データに基づいて作成しましたが、その正確性、完全性を保証するものではありません。また、上記の実績・データ等は過去のものであり、今後の成果を保証・約束するものではありません。■「MSCIロクサイ・インデックス」とは、MSCI Inc. が開発した株価指数で、日本を除く世界主要国の株価指数を、各国の株式時価総額をベースに合成したものです。「MSCIロクサイ・インデックス(円換算)」とは、米ドルベースの「MSCIロクサイ・インデックス」を委託者が円に換算したものです。

大和住銀DC海外株式アクティブファンド

<リターン実績表>

単位%

設定日 2006年12月15日

	リターン		リターン		リターン		リターン
2021年5月	0.06	2018年5月	2.51	2015年5月	3.96	2012年5月	-12.40
2021年4月	5.60	2018年4月	2.41	2015年4月	1.24	2012年4月	-4.26
2021年3月	0.68	2018年3月	-3.53	2015年3月	-0.05	2012年3月	2.45
2021年2月	7.44	2018年2月	-2.06	2015年2月	7.72	2012年2月	13.68
2021年1月	0.75	2018年1月	3.15	2015年1月	-3.57	2012年1月	5.94
2020年12月	3.90	2017年12月	2.49	2014年12月	0.18	2011年12月	1.23
2020年11月	11.06	2017年11月	2.31	2014年11月	12.56	2011年11月	-10.49
2020年10月	0.47	2017年10月	3.25	2014年10月	-0.33	2011年10月	16.04
2020年9月	-1.94	2017年9月	3.67	2014年9月	2.03	2011年9月	-9.05
2020年8月	8.60	2017年8月	-1.17	2014年8月	2.30	2011年8月	-9.90
2020年7月	6.67	2017年7月	0.63	2014年7月	2.12	2011年7月	-2.27
2020年6月	5.12	2017年6月	1.69	2014年6月	1.01	2011年6月	-2.10
2020年5月	8.17	2017年5月	2.19	2014年5月	3.61		
2020年4月	11.67	2017年4月	2.05	2014年4月	-1.64		
2020年3月	-12.75	2017年3月	2.16	2014年3月	-1.45		
2020年2月	-6.61	2017年2月	1.81	2014年2月	3.09		
2020年1月	2.03	2017年1月	2.23	2014年1月	-3.02		
2019年12月	3.94	2016年12月	4.03	2013年12月	5.60		
2019年11月	5.29	2016年11月	8.26	2013年11月	6.18		
2019年10月	4.72	2016年10月	2.00	2013年10月	3.71		
2019年9月	1.00	2016年9月	-0.81	2013年9月	5.88		
2019年8月	-5.52	2016年8月	0.14	2013年8月	-0.34		
2019年7月	3.28	2016年7月	8.75	2013年7月	6.17		
2019年6月	2.94	2016年6月	-10.71	2013年6月	-6.52		
2019年5月	-7.48	2016年5月	2.61	2013年5月	7.10		
2019年4月	5.08	2016年4月	-0.17	2013年4月	5.64		
2019年3月	0.22	2016年3月	6.18	2013年3月	3.51		
2019年2月	7.19	2016年2月	-4.10	2013年2月	2.07		
2019年1月	9.46	2016年1月	-12.91	2013年1月	10.79		
2018年12月	-9.85	2015年12月	-1.60	2012年12月	7.84		
2018年11月	3.71	2015年11月	2.27	2012年11月	5.32		
2018年10月	-11.99	2015年10月	12.39	2012年10月	0.15		
2018年9月	-0.06	2015年9月	-7.38	2012年9月	2.88		
2018年8月	4.59	2015年8月	-8.30	2012年8月	1.61		
2018年7月	2.24	2015年7月	4.14	2012年7月	2.84		
2018年6月	1.72	2015年6月	-3.31	2012年6月	0.25		

※リターンは、分配金込み基準価額の月次騰落率を掲載

■当資料は、金融商品取引法に基づく開示資料ではありません。■当資料は、確定拠出年金法第24条および関係政省令に規定されている「運用の方法に係る情報の提供」に基づき、当商品の内容をご説明するために作成されたものであり、当該投資信託の勧誘を目的とするものではありません。■投資信託は、株式など値動きのある証券等(外貨建資産に投資する場合には為替リスクもあります。)に投資しますので、基準価額は変動します。したがって、元本および運用成果が保証されているものではありません。投資信託の運用による損益は、投資信託をご購入のお客様に帰属します。■当資料は、三井住友DSアセットマネジメントが信頼できると判断した諸データに基づいて作成されましたが、その正確性、完全性を保証するものではありません。また、上記の実績・データ等は過去のものであり、今後の成果を保証・約束するものではありません。

三菱UFJ 国内債券インデックスファンド(確定拠出年金)

◆ファンドの特色

元本確保型の商品ではありません

- ・主な投資対象 …… 国内債券
- ・ベンチマーク …… NOMURA-BPI総合
- ・目標とする運用成果 …… ベンチマークに連動する運用成果をめざします

◆基準価額、純資産総額

基準価額	11,129円
純資産総額	458.13億円

◆資産構成

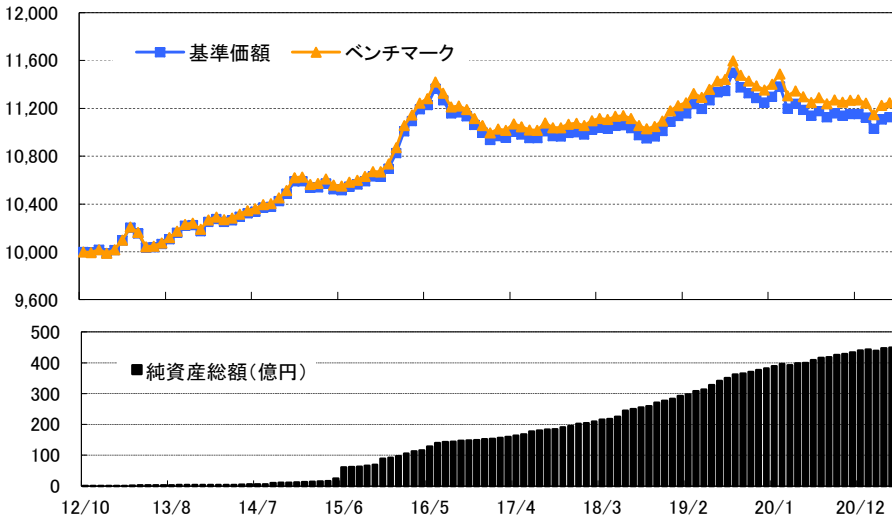
債券	100.54%
債券先物	0.21%
債券実質	100.75%
現金等	0.00%

* ベビーファンドの実質組入比率(純資産総額比)

◆ポートフォリオプロフィール

	ファンド	ベンチマーク
残存年数	10.30年	9.79年
修正デュレーション	9.50	9.25
複利回り	0.13%	0.12%

◆基準価額(分配金再投資)の推移グラフ



* 基準価額、ベンチマークは設定日(2012年10月29日)前日を10,000として指数化しています。

◆ファンド(分配金再投資)とベンチマークの収益率とリスク(標準偏差)

	3か月間	6か月間	1年間	3年間	5年間	10年間	設定来
ファンド収益率	0.90%	-0.21%	-0.51%	0.23%	-0.18%	—	1.26%
ベンチマーク収益率	0.93%	-0.13%	-0.39%	0.36%	-0.05%	—	1.39%
差異	-0.03%	-0.08%	-0.12%	-0.13%	-0.13%	—	-0.13%
ファンドリスク	—	—	1.43%	1.99%	1.86%	—	1.89%
ベンチマークリスク	—	—	1.43%	1.99%	1.86%	—	1.89%

* ファンド(分配金再投資)の収益率とは、当ファンドの決算時に収益の分配金があった場合に、その分配金で当ファンドを購入(再投資)した場合の収益率です。

* 収益率・リスクともに月次収益率より算出。なお設定日が月中の場合、設定日が属する月の月次収益率は含んでいません。(設定来は設定月末を起点として算出)

* 収益率は期間が1年以上の場合は年率、期間が1年未満のものについては年率換算してありません。

◆公社債種別構成比

種別	ファンドのウェイト
国債	84.62%
政保債	1.83%
地方債	5.59%
金融債	0.31%
事業債	6.51%
円建外債	0.21%
MBS	1.37%
ABS	0.10%
その他	0.00%

* ベビーファンドの実質組入比率(純資産総額比)

◆公社債残存別構成比

残存年数	ファンドのウェイト
1年未満	0.25%
1～3年	18.53%
3～7年	27.43%
7～10年	16.08%
10年以上	38.24%

* ベビーファンドの実質組入比率(純資産総額比)

◆公社債組入上位10銘柄

(組入銘柄数：583銘柄)

	銘柄名	ファンドのウェイト	残存年数
1	第146回利付国債(5年)	1.25%	4.56年
2	第345回利付国債(10年)	1.21%	5.56年
3	第348回利付国債(10年)	1.19%	6.31年
4	第356回利付国債(10年)	1.06%	8.31年
5	第358回利付国債(10年)	1.02%	8.80年
6	第360回利付国債(10年)	1.00%	9.31年
7	第350回利付国債(10年)	0.98%	6.81年
8	第343回利付国債(10年)	0.95%	5.05年
9	第133回利付国債(5年)	0.93%	1.31年
10	第346回利付国債(10年)	0.92%	5.80年

* ベビーファンドの実質組入比率(純資産総額比)

＜お知らせ＞従来、三菱UFJ 国内債券マザーファンドへ投資を行っていましたが、日本債券インデックスマザーファンドへの入れ替えを行うため、当面、両マザーファンドへの投資を行います。入れ替えが完了次第、三菱UFJ 国内債券マザーファンドは投資対象から除外する予定です。

■当資料は、金融商品取引法に基づく開示資料ではありません。■当資料は、確定拠出年金法第24条および関連政省令に規定されている「運用の方法に係る情報の提供」に基づき、加入者のみなさまに対して、当商品の内容をご説明するために作成されたものであり、当該投資信託の勧誘を目的とするものではありません。■投資信託は、株式や公社債など値動きのある証券等(外貨建資産に投資する場合には為替リスクもあります。)に投資しますので、基準価額は変動します。したがって、元金および運用成果が保証されているものではありません。投資信託の運用による損益は、投資信託をご購入のお客様に帰属します。■当資料は、三菱UFJ国際投信株式会社が信頼できると判断したデータに基づいて作成しましたが、その正確性、完全性を保証するものではありません。また、上記の実績・データ等は過去のものであり、今後の成果を保証・約束するものではありません。■「NOMURA-BPI」とは、野村證券株式会社が発表しているわが国の代表的な債券パフォーマンスインデックスです。当該指数の知的財産権およびその他一切の権利は同社に帰属します。なお、同社は、当該指数の正確性、完全性、信頼性、有用性、市場性、商品性および適合性を保証するものではなく、当該指数を用いて運用されるファンドの運用成果等に関して一切責任を負いません。

三菱UFJ 国内債券インデックスファンド(確定拠出年金)

元本確保型の商品ではありません

<リターン実績表>

単位%

設定日 2012年10月29日

年月	リターン	年月	リターン	年月	リターン	年月	リターン
2021年05月	0.03%	2018年05月	0.22%	2015年05月	-0.46%		
2021年04月	0.18%	2018年04月	-0.09%	2015年04月	0.31%		
2021年03月	0.69%	2018年03月	0.15%	2015年03月	0.04%		
2021年02月	-0.85%	2018年02月	0.37%	2015年02月	-0.54%		
2021年01月	-0.25%	2018年01月	-0.17%	2015年01月	0.01%		
2020年12月	0.00%	2017年12月	0.05%	2014年12月	1.03%		
2020年11月	0.13%	2017年11月	0.26%	2014年11月	0.58%		
2020年10月	-0.18%	2017年10月	-0.02%	2014年10月	0.46%		
2020年09月	0.29%	2017年09月	-0.36%	2014年09月	0.06%		
2020年08月	-0.47%	2017年08月	0.53%	2014年08月	0.31%		
2020年07月	0.32%	2017年07月	0.00%	2014年07月	0.16%		
2020年06月	-0.39%	2017年06月	-0.29%	2014年06月	0.28%		
2020年05月	-0.45%	2017年05月	-0.21%	2014年05月	0.29%		
2020年04月	0.34%	2017年04月	0.48%	2014年04月	0.14%		
2020年03月	-1.63%	2017年03月	-0.14%	2014年03月	-0.23%		
2020年02月	0.76%	2017年02月	0.29%	2014年02月	0.22%		
2020年01月	0.42%	2017年01月	-0.55%	2014年01月	0.77%		
2019年12月	-0.32%	2016年12月	-0.57%	2013年12月	-0.52%		
2019年11月	-0.36%	2016年11月	-0.66%	2013年11月	0.08%		
2019年10月	-0.41%	2016年10月	-0.29%	2013年10月	0.57%		
2019年09月	-1.07%	2016年09月	0.06%	2013年09月	0.51%		
2019年08月	1.34%	2016年08月	-0.98%	2013年08月	0.42%		
2019年07月	0.11%	2016年07月	-0.85%	2013年07月	0.26%		
2019年06月	0.59%	2016年06月	1.21%	2013年06月	0.03%		
2019年05月	0.63%	2016年05月	0.33%	2013年05月	-1.17%		
2019年04月	-0.34%	2016年04月	0.87%	2013年04月	-0.48%		
2019年03月	0.69%	2016年03月	0.79%	2013年03月	1.07%		
2019年02月	0.21%	2016年02月	1.69%	2013年02月	0.79%		
2019年01月	0.41%	2016年01月	1.23%	2013年01月	0.30%		
2018年12月	0.72%	2015年12月	0.61%	2012年12月	-0.32%		
2018年11月	0.41%	2015年11月	-0.03%	2012年11月	0.23%		
2018年10月	0.16%	2015年10月	0.37%				
2018年09月	-0.25%	2015年09月	0.27%				
2018年08月	-0.55%	2015年08月	0.16%				
2018年07月	-0.19%	2015年07月	0.28%				
2018年06月	0.05%	2015年06月	-0.07%				

※リターンは分配金を非課税で再投資したもとして算出した月次騰落率です。

■当資料は、金融商品取引法に基づく開示資料ではありません。■当資料は、確定拠出年金法第24条および関連政省令に規定されている「運用の方法に係る情報の提供」に基づき、加入者のみなさまに対して、当商品の内容をご説明するために作成されたものであり、当該投資信託の勧誘を目的とするものではありません。■投資信託は、株式や公社債など値動きのある証券等(外貨建資産に投資する場合には為替リスクもあります。)に投資しますので、基準価額は変動します。したがって、元金および運用成果が保証されているものではありません。投資信託の運用による損益は、投資信託をご購入のお客様に帰属します。■当資料は、三菱UFJ国際投信株式会社が信頼できると判断した諸データに基づいて作成しましたが、その正確性、完全性を保証するものではありません。また、上記の実績・データ等は過去のものであり、今後の成果を保証・約束するものではありません。

東京海上セレクション・外国債券インデックス

◆ファンドの特色

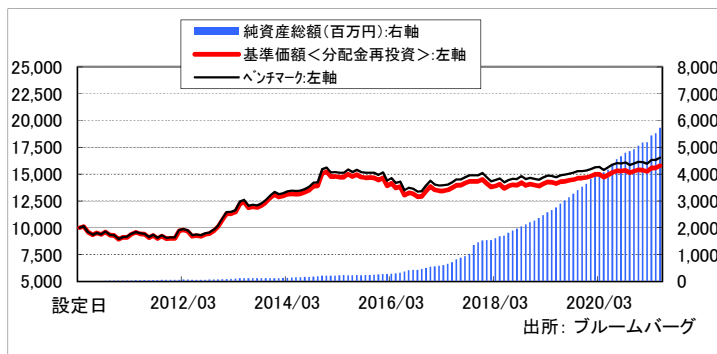
元本確保型の商品ではありません

・主な投資対象	外国債券
・ベンチマーク	FTSE世界国債インデックス(除く日本、ヘッジなし・円ベース)
・目標とする運用成果	ベンチマークに連動する投資成果の達成を目指します

◆基準価額、純資産総額

基準価額	15,536円
純資産総額	5,724百万円

◆基準価額の推移グラフ



◆資産構成

債券	98.78%
債券先物	-
債券実質	98.78%
現金等	1.22%

※当ファンドはマザーファンドを組み入れますので、
ファンドの資産構成は実質比率を記載しています。

◆為替ヘッジ

為替ヘッジ比率	-
---------	---

◆ポートフォリオプロフィール

	ファンド	ベンチマーク
残存年数	9.54年	9.07年
修正デュレーション	7.91年	7.92年
複利利回り	0.62%	0.62%

※基準価額は対顧客電信売買相場の仲値(TTM)を用いて計算しているため、
FTSE世界国債インデックスは、FTSE世界国債インデックス(国内投信用)を使用しています。
※設定日の基準価額およびFTSE世界国債インデックス(除く日本、ヘッジなし・円ベース)の
値を10,000として指数化しています。
※毎月末時点での基準価額・FTSE世界国債インデックス(除く日本、ヘッジなし・円ベース)・
純資産総額を表示しています。

◆ファンド(分配金再投資)とベンチマークの収益率とリスク(標準偏差)

	3か月間	6か月間	1年間	3年間	5年間	10年間	設定来
ファンド収益率(分配金再投資)	3.48%	3.21%	5.65%	4.84%	2.67%	5.27%	4.07%
ベンチマーク収益率	3.54%	3.34%	5.93%	5.12%	2.94%	5.71%	4.51%
差異	-0.06%	-0.13%	-0.28%	-0.29%	-0.26%	-0.44%	-0.45%
ファンドリスク(分配金再投資)	-----	-----	3.69%	3.46%	5.34%	7.65%	7.86%
ベンチマークリスク	-----	-----	3.71%	3.47%	5.34%	7.68%	7.89%

※ファンド(分配金再投資)の収益率とは、当ファンドの決算時に収益の分配金があった場合に、その分配金で当ファンドを購入(再投資)した場合の収益率です。

※収益率・リスクともに月次収益率より算出しています。なお設定日が月中の場合、設定日が属する月の月次収益率は含まれていません。

※収益率は期間が1年以上の場合は年率換算、期間が1年未満の場合は年率換算していません。

(ブルームバーグデータを基に弊社作成)

◆公社債通貨別配分上位5通貨

※マザーファンドにおける組み入れ

通貨	ファンド ウェイト
1 米ドル	43.61%
2 ユーロ	40.52%
3 英ポンド	6.42%
4 オーストラリア・ドル	2.25%
5 カナダ・ドル	2.12%

◆外国公社債組入上位10銘柄

※マザーファンドにおける組み入れ

(組入銘柄数 455)

銘柄名	ファンド ウェイト	通貨	残存年数
1 2.25%米国債 2024/11/15	1.11%	米ドル	3.46年
2 2%米国債 2025/08/15	1.11%	米ドル	4.21年
3 2.75%米国債 2028/02/15	0.87%	米ドル	6.71年
4 2.75%米国債 2023/11/15	0.84%	米ドル	2.46年
5 1.75%米国債 2024/12/31	0.82%	米ドル	3.59年
6 1.625%米国債 2026/02/15	0.82%	米ドル	4.71年
7 0.125%米国債 2023/10/15	0.79%	米ドル	2.38年
8 0.125%米国債 2023/12/15	0.78%	米ドル	2.54年
9 2.5%米国債 2024/05/15	0.70%	米ドル	2.96年
10 1.75%米国債 2023/05/15	0.68%	米ドル	1.96年

◆公社債残存別構成比

※マザーファンドにおける組み入れ

残存年数	ファンド ウェイト
1年未満	0.80%
1~3年	22.28%
3~7年	33.33%
7~10年	13.24%
10年以上	29.11%

■当資料は、金融商品取引法に基づく開示資料ではありません。■「東京海上セレクション・外国債券インデックス」の募集については、委託会社は、金融商品取引法第5条の規定により有価証券届出書を関東財務局長に提出し、その届出の効力は発生しています。■当資料は、確定拠出年金法第24条および関連政省令に規定されている「運用の方法に係る情報の提供」に基づき、加入者のみなさまに対して、当商品の内容をご説明するために作成されたものであり、当該投資信託の勧誘を目的とするものではありません。■投資信託は、株式など値動きのある証券等(外貨建資産に投資する場合には為替リスクもあります。)に投資しますので、基準価額は変動します。したがって、元金および運用成果が保証されているものではありません。投資信託の運用による損益は、購入者に帰属します。■当資料は、東京海上アセットマネジメント株式会社が信頼できると判断した諸データに基づいて作成しましたが、その正確性、完全性を保証するものではありません。また、上記の実績・データ等は過去のものであり、今後の成果を保証・約束するものではありません。■FTSE世界国債インデックスは、FTSE Fixed Income LLCにより運営されている債券インデックスです。

東京海上セレクション・外国債券インデックス

<リターン実績表>

単位%

設定日：2010年4月28日

年月	リターン
2021年05月	1.32
2021年04月	-0.05
2021年03月	2.18
2021年02月	-0.92
2021年01月	-0.15
2020年12月	0.82
2020年11月	1.04
2020年10月	-1.51
2020年09月	0.42
2020年08月	-0.13
2020年07月	0.97
2020年06月	1.58

年月	リターン
2018年05月	-2.59
2018年04月	1.24
2018年03月	0.63
2018年02月	-2.58
2018年01月	-2.49
2017年12月	1.24
2017年11月	0.10
2017年10月	-0.03
2017年09月	1.12
2017年08月	1.44
2017年07月	-0.09
2017年06月	1.86

年月	リターン
2015年05月	1.81
2015年04月	0.01
2015年03月	-0.43
2015年02月	0.19
2015年01月	-2.96
2014年12月	1.01
2014年11月	8.37
2014年10月	0.16
2014年09月	2.77
2014年08月	1.50
2014年07月	0.97
2014年06月	0.31

年月	リターン
2012年05月	-4.79
2012年04月	-1.19
2012年03月	0.88
2012年02月	7.39
2012年01月	0.11
2011年12月	0.46
2011年11月	-2.63
2011年10月	2.43
2011年09月	-3.04
2011年08月	2.09
2011年07月	-3.20
2011年06月	-0.40

2020年05月	1.45
2020年04月	-1.85
2020年03月	0.03
2020年02月	1.16
2020年01月	0.83
2019年12月	0.44
2019年11月	0.03
2019年10月	0.98
2019年09月	0.46
2019年08月	0.61
2019年07月	0.28
2019年06月	1.25

2017年05月	1.50
2017年04月	0.59
2017年03月	0.00
2017年02月	-0.53
2017年01月	-2.41
2016年12月	3.13
2016年11月	3.98
2016年10月	0.19
2016年09月	-1.97
2016年08月	-0.78
2016年07月	1.60
2016年06月	-5.62

2014年05月	-0.35
2014年04月	0.36
2014年03月	1.43
2014年02月	0.60
2014年01月	-1.73
2013年12月	2.49
2013年11月	3.45
2013年10月	2.48
2013年09月	1.37
2013年08月	-0.42
2013年07月	0.64
2013年06月	-4.34

2019年05月	-0.80
2019年04月	-0.28
2019年03月	1.28
2019年02月	1.39
2019年01月	-0.60
2018年12月	-0.61
2018年11月	0.86
2018年10月	-1.85
2018年09月	1.66
2018年08月	-0.13
2018年07月	0.73
2018年06月	1.48

2016年05月	0.91
2016年04月	-3.19
2016年03月	1.71
2016年02月	-5.17
2016年01月	1.52
2015年12月	-1.45
2015年11月	-0.15
2015年10月	0.12
2015年09月	-0.42
2015年08月	-1.47
2015年07月	1.24
2015年06月	-1.54

2013年05月	1.21
2013年04月	6.86
2013年03月	1.24
2013年02月	0.15
2013年01月	5.16
2012年12月	6.58
2012年11月	4.05
2012年10月	2.74
2012年09月	0.70
2012年08月	1.69
2012年07月	-0.54
2012年06月	0.63

※月末の基準価額にて算出しています。

※リターンは、月次の騰落率を掲載しています。

※基準価額は、分配金を再投資して算出しています。

■当資料は、金融商品取引法に基づく開示資料ではありません。■「東京海上セレクション・外国債券インデックス」の募集については、委託会社は、金融商品取引法第5条の規定により有価証券届出書を関東財務局長に提出し、その届出の効力は発生しています。■当資料は、確定拠出年金法第24条および関連政省令に規定されている「運用の方法に係る情報の提供」に基づき、加入者のみなさまに対して、当商品の内容をご説明するために作成されたものであり、当該投資信託の勧誘を目的とするものではありません。■投資信託は、株式など値動きのある証券等（外貨建資産に投資する場合には為替リスクもあります。）に投資しますので、基準価額は変動します。したがって、元金および運用成果が保証されているものではありません。投資信託の運用による損益は、購入者に帰属します。■当資料は、東京海上アセットマネジメント株式会社が信頼できると判断した諸データに基づいて作成しましたが、その正確性、完全性を保証するものではありません。また、上記の実績・データ等は過去のものであり、今後の成果を保証・約束するものではありません。

野村新興国債券インデックスファンド(確定拠出年金向け)

◆ファンドの特色

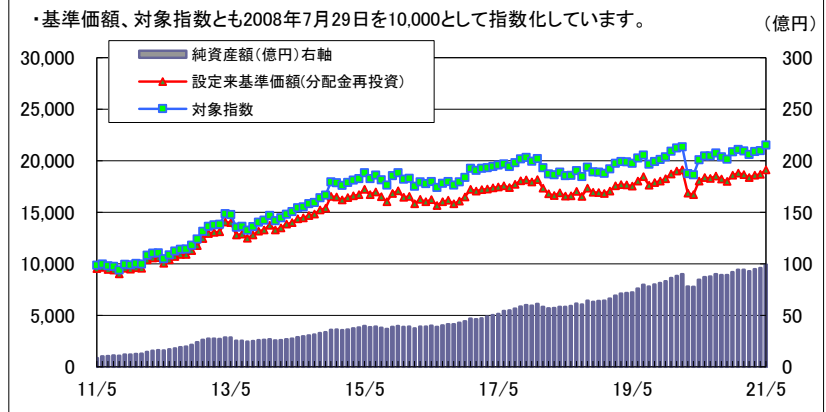
元本確保型の商品ではありません

- ・主な投資対象 …… 「新興国債券マザーファンド」受益証券を主要投資対象とします
- ・対象指数 …… JP モルガン・エマージング・マーケット・ボンド・インデックス・プラス(円換算ベース)^{※1}
- ・目標とする運用成果 … JP モルガン・エマージング・マーケット・ボンド・インデックス・プラス(円換算ベース)の
中長期的な動きを概ね捉える投資成果を目指して運用を行いません

◆基準価額、純資産総額

基準価額	19,060 円
純資産総額	99.0億円

◆基準価額の推移グラフ



◆資産構成

債券	98.30%
債券先物	0.00%
債券実質	98.30%
現金等	1.70%

◆ポートフォリオプロフィール

	ファンド(マザー)	対象指数
残存年数	13.57	13.24
デュレーション	8.71	8.72
複利利回り	4.43%	5.17%

注) 複利利回り:対象指数の値はJ.P.Morgan Securities LLCの公表値であり、ファンドの値とは異なる方法で計算されています。

◆ファンド(分配金再投資)と対象指数の収益率とリスク(標準偏差)

	3ヶ月間	6ヶ月間	1年間	3年間	5年間	10年間	設定月末末
ファンド収益率(分配金再投資)	4.11%	2.89%	6.04%	4.87%	3.35%	7.22%	5.16%
対象指数収益率	4.35%	3.19%	7.15%	5.07%	3.66%	8.12%	6.07%
差異	-0.24%	-0.30%	-1.11%	-0.19%	-0.32%	-0.90%	-0.91%
ファンドリスク(分配金再投資)	—	—	5.59%	10.62%	9.38%	10.19%	12.28%
対象指数リスク	—	—	5.67%	10.72%	9.46%	10.22%	12.14%

- * ファンド(分配金再投資)の収益率とは、当ファンドの決算時に収益の分配金があった場合に、その分配金で当ファンドを購入(再投資)した場合の収益率です。
- * 収益率・リスクともに月次収益率より算出。なお設定日が月中の場合、設定日が属する月の月次収益率は含んでいません。
- * 収益率は期間が1年以上の場合は年率、期間が1年未満のものについては年率換算していません。

◆国別配分上位5カ国

国	ファンドの ウェイト
1 トルコ	13.78%
2 メキシコ	12.21%
3 インドネシア	10.92%
4 ロシア	10.05%
5 ブラジル	8.64%

*ファンドのウェイト…マザーファンドのウェイト(純資産総額構成比)

◆公社債通貨別構成比

通貨	ファンドの ウェイト
アメリカ・ドル	98.31%
—	—
—	—
—	—
—	—

◆公社債組入上位10銘柄

(組入れ銘柄数 149)

銘柄名	ファンドの ウェイト	残存年数
1 RUSSIAN FEDERATION	2.34%	26.08
2 REPUBLIC OF ARGENTINA	2.02%	14.12
3 REPUBLIC OF ARGENTINA	1.80%	9.11
4 FED REPUBLIC OF BRAZIL	1.72%	25.75
5 TURKEY GLOBAL	1.62%	3.69
6 REPUBLIC OF TURKEY	1.37%	7.91
7 RUSSIAN FEDERATION	1.31%	20.86
8 PHILIPPINES GLOBAL	1.30%	8.68
9 REPUBLIC OF INDONESIA	1.29%	22.64
10 UNITED MEXICAN STATES	1.28%	5.83

*ファンドのウェイト…マザーファンドのウェイト(純資産総額構成比)

◆公社債残存別構成比

残存年数	ファンドのウェイト
1年未満	0.66%
1～3年	7.77%
3～7年	22.01%
7～10年	20.26%
10年以上	47.62%

*ファンドのウェイト…マザーファンドのウェイト(純資産総額構成比)

■当資料は、金融商品取引法に基づく開示書類ではありません。■当資料は、確定拠出年金法第24条および関連政省令に規定されている「運用の方法に係る情報の提供」に基づき、加入者のみなさまに対して、当商品の内容をご説明するために作成されたものであり、当該投資信託の勧誘を目的とするものではありません。■投資信託は、株式や公社債等値動きのある証券等(外貨建資産に投資する場合には為替リスクもあります。)に投資しますので、基準価額は変動します。したがって、元金および運用成果が保証されているものではありません。投資信託の運用による損益は、投資信託をご購入のお客様に帰属します。■当資料は、野村アセットマネジメント株式会社が信頼できると判断した諸データに基づいて作成しましたが、その正確性、完全性を保証するものではありません。また、上記の実績・データ等は過去のものであり、今後の成果を保証・約束するものではありません。

※1 JP モルガン・エマージング・マーケット・ボンド・インデックス・プラス(円換算ベース)は、JP Morgan Emerging Market Bond Index (EMBI) Plus (US\$ベース)をもとに、委託会社が円換算したものです。

JP モルガン・エマージング・マーケット・ボンド・インデックス・プラス(JP Morgan Emerging Market Bond Index (EMBI) Plus)は、J.P.Morgan Securities LLCが公表している、エマージング諸国が発行する米ドル建のプレディ債、ローン、ユーロ債を対象としたインデックスであり、その著作権および知的財産権は同社に帰属します。

確定拠出年金向け説明資料

野村新興国債券インデックスファンド(確定拠出年金向け)

＜リターン実績表＞ 単位%

設定日 2008年7月30日

リターン	リターン	リターン	リターン				
2021年5月	2.42	2018年5月	-1.79	2015年5月	3.06	2012年5月	-5.07
2021年4月	0.46	2018年4月	1.59	2015年4月	0.67	2012年4月	0.16
2021年3月	1.19	2018年3月	-1.09	2015年3月	1.07	2012年3月	1.72
2021年2月	-1.47	2018年2月	-3.17	2015年2月	1.30	2012年2月	8.60
2021年1月	-0.84	2018年1月	-4.49	2015年1月	-1.65	2012年1月	-0.54
2020年12月	1.15	2017年12月	1.30	2014年12月	-0.36	2011年12月	1.36
2020年11月	3.31	2017年11月	-1.21	2014年11月	7.39	2011年11月	-0.87
2020年10月	-1.21	2017年10月	0.51	2014年10月	1.18	2011年10月	5.98
2020年9月	-1.65	2017年9月	1.97	2014年9月	2.61	2011年9月	-3.66
2020年8月	1.23	2017年8月	1.84	2014年8月	1.13	2011年8月	-0.86
2020年7月	-0.38	2017年7月	-1.04	2014年7月	1.56	2011年7月	-1.87
2020年6月	1.81	2017年6月	0.65	2014年6月	0.46	2011年6月	1.24
2020年5月	7.87	2017年5月	0.61	2014年5月	2.63		
2020年4月	-0.75	2017年4月	0.51	2014年4月	1.16		
2020年3月	-11.83	2017年3月	0.33	2014年3月	2.80		
2020年2月	0.50	2017年2月	0.88	2014年2月	1.44		
2020年1月	1.54	2017年1月	-0.95	2014年1月	-3.42		
2019年12月	2.48	2016年12月	4.55	2013年12月	3.50		
2019年11月	1.28	2016年11月	2.37	2013年11月	0.91		
2019年10月	0.79	2016年10月	1.66	2013年10月	2.86		
2019年9月	1.54	2016年9月	-2.04	2013年9月	2.45		
2019年8月	-4.43	2016年8月	0.85	2013年8月	-3.11		
2019年7月	2.31	2016年7月	2.30	2013年7月	0.82		
2019年6月	2.76	2016年6月	-3.46	2013年6月	-8.54		
2019年5月	-0.65	2016年5月	1.16	2013年5月	-0.59		
2019年4月	-0.18	2016年4月	-1.26	2013年4月	7.17		
2019年3月	0.72	2016年3月	2.64	2013年3月	0.64		
2019年2月	3.00	2016年2月	-4.38	2013年2月	0.84		
2019年1月	1.38	2016年1月	0.54	2013年1月	3.90		
2018年12月	-0.60	2015年12月	-3.72	2012年12月	5.77		
2018年11月	-0.08	2015年11月	1.68	2012年11月	4.39		
2018年10月	-2.39	2015年10月	4.90	2012年10月	3.39		
2018年9月	4.82	2015年9月	-2.91	2012年9月	-0.03		
2018年8月	-2.82	2015年8月	-2.74	2012年8月	1.80		
2018年7月	2.55	2015年7月	1.64	2012年7月	3.11		
2018年6月	0.16	2015年6月	-3.01	2012年6月	3.35		

■当資料は、金融商品取引法に基づく開示書類ではありません。■当資料は、確定拠出年金法第24条および関連政省令に規定されている「運用の方法に係る情報の提供」に基づき、加入者のみなさまに対して、当商品の内容をご説明するために作成されたものであり、当該投資信託の勧誘を目的とするものではありません。■投資信託は、株式や公社債等値動きのある証券等(外貨建資産に投資する場合には為替リスクもあります。)に投資しますので、基準価額は変動します。したがって、元金および運用成果が保証されているものではありません。投資信託の運用による損益は、投資信託をご購入のお客様に帰属します。■当資料は、野村アセットマネジメント株式会社が信頼できると判断した諸データに基づいて作成しましたが、その正確性、完全性を保証するものではありません。また、上記の実績・データ等は過去のものであり、今後の成果を保証・約束するものではありません。

野村世界REITインデックスファンド(確定拠出年金向け)

◆ファンドの特色

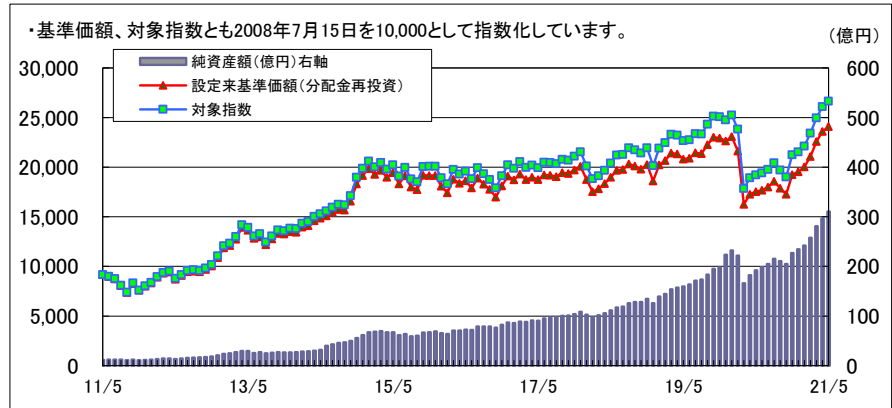
元本確保型の商品ではありません

- ・主な投資対象 …… 「世界REITインデックス マザーファンド」受益証券を主要投資対象とします
- ・対象指数 …… S&P先進国REIT指数(配当込み、円換算ベース)^{*1}
- ・目標とする運用成果 …… S&P先進国REIT指数(配当込み、円換算ベース)の動きに連動する投資成果を目指して運用を行ないます

◆基準価額、純資産総額

基準価額	24,017円
純資産総額	310.7億円

◆基準価額の推移グラフ



◆資産構成

REIT [*]	99.16%
先物	0.77%
現金等	0.84%

◆ファンド(分配金再投資)と対象指数の収益率とリスク(標準偏差)

	3ヶ月間	6ヶ月間	1年間	3年間	5年間	10年間	設定月末来
ファンド収益率(分配金再投資)	14.19%	25.04%	37.28%	8.26%	5.27%	10.14%	6.06%
対象指数収益率	13.76%	25.47%	38.64%	9.32%	6.35%	11.28%	7.11%
差異	0.43%	-0.44%	-1.36%	-1.06%	-1.08%	-1.14%	-1.05%
ファンドリスク(分配金再投資)	---	---	14.59%	20.29%	17.59%	17.23%	22.44%
対象指数リスク	---	---	14.53%	20.35%	17.67%	17.38%	22.59%

*ファンド(分配金再投資)の収益率とは、当ファンドの決算時に収益の分配金があった場合に、その分配金で当ファンドを購入(再投資)した場合の収益率です。

*収益率・リスクともに月次収益率より算出。なお設定日が月中の場合、設定日が属する月の月次収益率は含んでいません。

*収益率は期間が1年以上の場合は年率、期間が1年未満のものについては年率換算してありません。

◆国・地域別配分上位5カ国

国・地域	ファンドの ウェイト
1 アメリカ	67.49%
2 日本	9.23%
3 オーストラリア	6.31%
4 イギリス	5.15%
5 シンガポール	3.33%

◆組入上位5通貨

通貨	ファンドの ウェイト
1 アメリカ・ドル	67.52%
2 日本・円	9.23%
3 オーストラリア・ドル	6.33%
4 イギリス・ポンド	5.37%
5 ユーロ	4.54%

◆REIT^{*}組入上位10銘柄

(組入れ銘柄数 389)

銘柄名	ファンドの ウェイト	国・地域
1 PROLOGIS INC	5.39%	アメリカ
2 EQUINIX INC	4.07%	アメリカ
3 PUBLIC STORAGE	2.66%	アメリカ
4 DIGITAL REALTY TRUST INC	2.64%	アメリカ
5 SIMON PROPERTY GROUP INC	2.61%	アメリカ
6 WELLTOWER INC	1.93%	アメリカ
7 AVALONBAY COMMUNITIES INC	1.79%	アメリカ
8 EQUITY RESIDENTIAL	1.64%	アメリカ
9 REALTY INCOME CORP	1.58%	アメリカ
10 GOODMAN GROUP	1.55%	オーストラリア

*ファンドのウェイト…マザーファンドのウェイト(純資産総額構成比)

※REITには株式を含みます。

*ファンドのウェイト…マザーファンドのウェイト(純資産総額構成比)

■当資料は、金融商品取引法に基づく開示書類ではありません。■当資料は、確定拠出年金法第24条および関連政省令に規定されている「運用の方法に係る情報の提供」に基づき、加入者のみなさまに対して、当商品の内容をご説明するために作成されたものであり、当該投資信託の勧誘を目的とするものではありません。■投資信託は、投資信託証券などの価値のある証券等(外貨建資産に投資する場合には為替リスクもあります。)に投資しますので、基準価額は変動します。したがって、元金および運用成果が保証されているものではありません。投資信託の運用による損益は、投資信託をご購入のお客様に帰属します。■当資料は、野村アセットマネジメント株式会社が信頼できると判断した諸データに基づいて作成しましたが、その正確性、完全性を保証するものではありません。また、上記の実績・データ等は過去のものであり、今後の成果を保証・約束するものではありません。

※1「S&P先進国REIT指数(配当込み、円換算ベース)」は、S&P先進国REIT指数(配当込み、ドルベース)をもとに、委託会社が独自に円換算した指数です。S&P先進国REIT指数は、S&Pの持つグローバル・インデックスであるS&Pグローバル株価指数から、REIT及びREITと同様の制度に基づく銘柄を抽出して算出するインデックスで、先進国に上場する不動産投資信託(REIT)及び同様の制度に基づく銘柄の浮動株修正時価総額に基づいて毎日算出されます。同指数の構成国や構成銘柄等については定期的に見直しが行なわれますので、変動することがあります。

S&P先進国REIT指数は、スタンダード&プアーズファイナンシャル サービスズエルエルシーの所有する登録商標であり、野村アセットマネジメントに対して利用許諾が与えられています。スタンダード&プアーズは本商品を推奨・支持・販売・促進等するものではなく、また本商品に対する投資適格性に関しかなる意思表示等を行なうものではありません。

野村世界REITインデックスファンド(確定拠出年金向け)

＜リターン実績表＞ 単位%

設定日 2008年7月16日

リターン	リターン	リターン	リターン				
2021年5月	2.07	2018年5月	3.49	2015年5月	2.32	2012年5月	-7.74
2021年4月	4.50	2018年4月	2.97	2015年4月	-3.50	2012年4月	1.44
2021年3月	7.06	2018年3月	1.54	2015年3月	2.20	2012年3月	4.61
2021年2月	5.28	2018年2月	-6.52	2015年2月	-2.92	2012年2月	6.82
2021年1月	2.48	2018年1月	-6.63	2015年1月	3.60	2012年1月	4.18
2020年12月	1.49	2017年12月	1.95	2014年12月	4.49	2011年12月	5.32
2020年11月	11.59	2017年11月	1.85	2014年11月	10.56	2011年11月	-8.25
2020年10月	-3.46	2017年10月	-0.48	2014年10月	5.84	2011年10月	12.10
2020年9月	-3.82	2017年9月	2.07	2014年9月	-0.45	2011年9月	-8.58
2020年8月	3.30	2017年8月	-0.75	2014年8月	1.74	2011年8月	-7.48
2020年7月	1.72	2017年7月	-0.11	2014年7月	2.39	2011年7月	-2.80
2020年6月	0.85	2017年6月	2.49	2014年6月	1.68	2011年6月	-2.07
2020年5月	1.64	2017年5月	-1.25	2014年5月	1.68		
2020年4月	6.13	2017年4月	1.22	2014年4月	3.58		
2020年3月	-24.82	2017年3月	-2.87	2014年3月	1.11		
2020年2月	-6.24	2017年2月	3.16	2014年2月	3.71		
2020年1月	1.94	2017年1月	-2.04	2014年1月	-0.43		
2019年12月	-1.29	2016年12月	5.59	2013年12月	1.88		
2019年11月	-0.42	2016年11月	6.59	2013年11月	-0.53		
2019年10月	3.38	2016年10月	-4.38	2013年10月	4.32		
2019年9月	4.22	2016年9月	-2.92	2013年9月	4.83		
2019年8月	-0.36	2016年8月	-3.23	2013年8月	-6.05		
2019年7月	2.65	2016年7月	5.61	2013年7月	1.19		
2019年6月	0.33	2016年6月	-3.91	2013年6月	-6.04		
2019年5月	-2.42	2016年5月	1.41	2013年5月	-2.08		
2019年4月	-0.38	2016年4月	-2.21	2013年4月	9.32		
2019年3月	3.62	2016年3月	7.87	2013年3月	5.22		
2019年2月	2.14	2016年2月	-3.69	2013年2月	2.05		
2019年1月	8.85	2016年1月	-5.66	2013年1月	9.10		
2018年12月	-8.29	2015年12月	0.07	2012年12月	8.50		
2018年11月	2.48	2015年11月	-0.13	2012年11月	3.42		
2018年10月	-1.63	2015年10月	8.09	2012年10月	2.61		
2018年9月	-1.07	2015年9月	-1.43	2012年9月	-0.76		
2018年8月	2.87	2015年8月	-5.96	2012年8月	0.61		
2018年7月	0.35	2015年7月	4.52	2012年7月	4.17		
2018年6月	3.77	2015年6月	-5.78	2012年6月	4.25		

■当資料は、金融商品取引法に基づく開示書類ではありません。■当資料は、確定拠出年金法第24条および関連政省令に規定されている「運用の方法に係る情報の提供」に基づき、加入者のみなさまに対して、当商品の内容をご説明するために作成されたものであり、当該投資信託の勧誘を目的とするものではありません。■投資信託は、株式や公社債等値動きのある証券等(外貨建資産に投資する場合には為替リスクもあります。)に投資しますので、基準価額は変動します。したがって、元金および運用成果が保証されているものではありません。投資信託の運用による損益は、投資信託をご購入のお客様に帰属します。■当資料は、野村アセットマネジメント株式会社が信頼できると判断した諸データに基づいて作成しましたが、その正確性、完全性を保証するものではありません。また、上記の実績・データ等は過去のものであり、今後の成果を保証・約束するものではありません。

野村J-REITファンド(確定拠出年金向け)

特化型

◆ファンドの特色

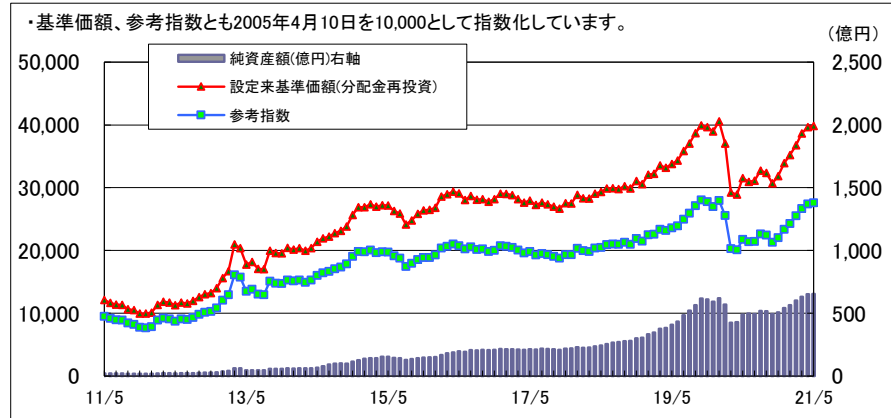
元本確保型の商品ではありません

・主な投資対象	わが国のREIT(不動産投資信託証券。以下「J-REIT」)に投資する「J-REITマザーファンド」受益証券を主要投資対象とします
・参考指数	東証REIT指数(配当込み) ^{※1}
・目標とする運用成果	信託財産の成長を図ることを目的として積極的な運用を行なうことを基本とします

◆基準価額、純資産総額

基準価額	38,872円
純資産総額	653.8億円

◆基準価額の推移グラフ



◆資産構成

REIT	
J-REIT	98.96%
現金等	1.04%

◆REIT特性値

	ファンド(マザー)
予想配当利回り	3.5%

* 予想配当利回りは、(株)QUICKが公表する各銘柄の予想配当利回りをマザーファンドの純資産比で加重平均したものです。予想配当利回りは、税金等を控除していません。従って、実際にファンドが受け取ることができる金額とは異なります。

◆ファンド(分配金再投資)と参考指数の収益率とリスク(標準偏差)

	3ヶ月間	6ヶ月間	1年間	3年間	5年間	10年間	設定月末末
ファンド収益率(分配金再投資)	8.40%	25.18%	26.32%	10.79%	6.50%	12.66%	8.96%
参考指数収益率	8.17%	25.17%	26.90%	10.43%	5.86%	11.24%	6.51%
差異	0.23%	0.01%	-0.58%	0.36%	0.64%	1.42%	2.45%
ファンドリスク(分配金再投資)	-----	-----	12.00%	17.61%	14.43%	17.16%	18.66%
参考指数リスク	-----	-----	11.84%	17.33%	14.22%	17.02%	18.94%

* ファンド(分配金再投資)の収益率とは、当ファンドの決算時に収益の分配金があった場合に、その分配金で当ファンドを購入(再投資)した場合の収益率です。

* 収益率・リスクともに月次収益率より算出。なお設定日が月中の場合、設定日が属する月の月次収益率は含んでいません。

* 収益率は期間が1年以上の場合は年率、期間が1年未満のものについては年率換算していません。

◆REIT組入上位10銘柄

(組入れ銘柄数 58)

銘柄名	業種	ファンドの ウェイト	参考指数の ウェイト
1 ケネディクス・レジデンシャル・ネクスト	複合・総合型(住宅+ホテル・旅館+ヘルスケア・病院)	7.13%	1.37%
2 日本都市ファンド	複合・総合型(オフィス+ホテル・旅館+商業施設)	6.54%	4.93%
3 三井不動産ロジスティクスパーク	特化型(物流施設+その他)	6.31%	1.75%
4 野村不動産マスターファンド	複合・総合型(オフィス+住宅+ホテル・旅館+物流施設+商業施設+その他)	5.19%	5.01%
5 ユナイテッド・アーバン	複合・総合型(オフィス+住宅+ホテル・旅館+物流施設+商業施設+ヘルスケア・病院+その他)	4.82%	3.00%
6 日本ビルファンド	特化型(オフィス)	4.78%	6.98%
7 イオンリート	特化型(商業施設)	4.11%	1.40%
8 日本プライムリアルティ	複合・総合型(オフィス+商業施設)	3.86%	2.40%
9 CREロジスティクスファンド	特化型(物流施設)	3.73%	0.51%
10 産業ファンド	複合・総合型(物流施設+その他)	3.68%	2.48%

*業種…一般社団法人不動産証券化協会の分類

*ファンドのウェイト…マザーファンドのウェイト(純資産総額構成比)

当ファンドは、一般社団法人投資信託協会が定める「信用リスク集中回避のための投資制限」に定められている「特化型運用」を行なうファンドに該当します。当ファンドが実質的に投資対象とするJ-REIT市場の中には、寄与度(市場の時価総額に占める割合)が10%を超える、もしくはを超える可能性が高い銘柄(支配的な銘柄)が存在すると考えられます。実質的な投資が支配的な銘柄に集中することが想定されますので、当該支配的な銘柄の発行体に経営破綻や経営・財務状況の悪化等が生じた場合には、大きな損失が発生することがあります。

■当資料は、金融商品取引法に基づく開示書類ではありません。■当資料は、確定拠出年金法第24条および関連政省令に規定されている「運用の方法に係る情報の提供」に基づき、加入者のみなさまに対して、当商品の内容をご説明するために作成されたものであり、当該投資信託の勧誘を目的とするものではありません。■投資信託は、投資信託証券などの値動きのある証券等に投資しますので、基準価額は変動します。したがって、元金および運用成果が保証されているものではありません。投資信託の運用による損益は、投資信託をご購入のお客様に帰属します。■当資料は、野村アセットマネジメント株式会社が信頼できると判断した諸データに基づいて作成しましたが、その正確性、完全性を保証するものではありません。また、上記の実績・データ等は過去のものであり、今後の成果を保証・約束するものではありません。

※1 東証REIT指数の指数値及び東証REIT指数の商標は、株式会社東京証券取引所(以下「東証」といいます。)の知的財産であり、東証REIT指数の算出、指数値の公表、利用など東証REIT指数に関するすべての権利及び東証REIT指数の商標に関するすべての権利は東証が有します。東証は本ファンドの発行又は売買に起因するいかなる損害に対しても、責任を有しません。

野村J-REITファンド(確定拠出年金向け)

＜リターン実績表＞ 単位%

設定日 2005年4月11日

リターン	リターン	リターン	リターン
2021年5月 0.49	2018年5月 0.94	2015年5月 -0.29	2012年5月 -3.63
2021年4月 2.67	2018年4月 2.66	2015年4月 0.94	2012年4月 -1.05
2021年3月 5.06	2018年3月 -0.16	2015年3月 -1.30	2012年3月 4.36
2021年2月 4.46	2018年2月 -1.93	2015年2月 1.61	2012年2月 12.19
2021年1月 3.77	2018年1月 5.09	2015年1月 0.06	2012年1月 1.52
2020年12月 6.53	2017年12月 -0.20	2014年12月 4.88	2011年12月 0.12
2020年11月 3.67	2017年11月 3.36	2014年11月 7.57	2011年11月 -5.39
2020年10月 -5.10	2017年10月 -1.27	2014年10月 2.94	2011年10月 -1.27
2020年9月 -1.07	2017年9月 -1.34	2014年9月 1.73	2011年9月 -6.08
2020年8月 5.10	2017年8月 -0.92	2014年8月 2.42	2011年8月 -0.43
2020年7月 0.68	2017年7月 1.19	2014年7月 1.30	2011年7月 -2.39
2020年6月 -2.03	2017年6月 -2.45	2014年6月 2.46	2011年6月 -3.59
2020年5月 9.16	2017年5月 1.23	2014年5月 5.01	
2020年4月 -1.17	2017年4月 -1.97	2014年4月 2.08	
2020年3月 -21.06	2017年3月 -2.13	2014年3月 -2.03	
2020年2月 -8.66	2017年2月 -0.73	2014年2月 1.12	
2020年1月 4.07	2017年1月 -0.16	2014年1月 -1.30	
2019年12月 -1.72	2016年12月 3.16	2013年12月 4.53	
2019年11月 -0.67	2016年11月 1.41	2013年11月 -0.31	
2019年10月 3.21	2016年10月 -1.45	2013年10月 -1.84	
2019年9月 4.40	2016年9月 0.32	2013年9月 17.11	
2019年8月 3.35	2016年8月 -2.01	2013年8月 -0.17	
2019年7月 4.48	2016年7月 2.21	2013年7月 -6.12	
2019年6月 1.53	2016年6月 -3.54	2013年6月 2.46	
2019年5月 1.86	2016年5月 -0.90	2013年5月 -12.97	
2019年4月 -1.09	2016年4月 1.32	2013年4月 -2.69	
2019年3月 4.08	2016年3月 1.26	2013年3月 25.46	
2019年2月 0.45	2016年2月 6.83	2013年2月 7.22	
2019年1月 4.98	2016年1月 1.09	2013年1月 11.44	
2018年12月 -1.58	2015年12月 0.36	2012年12月 5.66	
2018年11月 3.93	2015年11月 2.13	2012年11月 1.59	
2018年10月 -1.20	2015年10月 4.37	2012年10月 3.45	
2018年9月 1.51	2015年9月 2.52	2012年9月 5.22	
2018年8月 -0.41	2015年8月 -6.65	2012年8月 3.42	
2018年7月 0.14	2015年7月 -1.52	2012年7月 -1.09	
2018年6月 1.94	2015年6月 -3.22	2012年6月 3.66	

■当資料は、金融商品取引法に基づく開示書類ではありません。■当資料は、確定拠出年金法第24条および関連政省令に規定されている「運用の方法に係る情報の提供」に基づき、加入者のみなさまに対して、当商品の内容をご説明するために作成されたものであり、当該投資信託の勧誘を目的とするものではありません。■投資信託は、株式や公社債等値動きのある証券等(外貨建資産に投資する場合には為替リスクもあります。)に投資しますので、基準価額は変動します。したがって、元金および運用成果が保証されているものではありません。投資信託の運用による損益は、投資信託をご購入のお客様に帰属します。■当資料は、野村アセットマネジメント株式会社が信頼できると判断した諸データに基づいて作成しましたが、その正確性、完全性を保証するものではありません。また、上記の実績・データ等は過去のものであり、今後の成果を保証・約束するものではありません。

