

YMF G401 k個人型プラン

運用商品に係る過去の実績推移表

《運用商品一覧》

投資信託商品

運用商品名	商品コード
ダイワライフスタイル50	00262
ダイワライフスタイル75	00263
YMアセット・バランスファンド（安定タイプ）	01672
YMアセット・バランスファンド（成長タイプ）	01671
東京海上ターゲット・イヤー・ファンド2035	02053
東京海上ターゲット・イヤー・ファンド2045	02054
東京海上ターゲット・イヤー・ファンド2055	02055
東京海上ターゲット・イヤー・ファンド2065	02056
東京海上セレクション・バランス30	00054
東京海上セレクション・バランス50	00053
東京海上セレクション・バランス70	00057
トレンド・アロケーション・オープン	01607
東京海上・円資産バランスファンド（年1回決算型）	01535
東京海上・日経225インデックスファンド	01612
<DC>日本株スタイル・ミックス・ファンド	00265
東京海上セレクション・日本株式	00056
ダイワ投信倶楽部外国株式インデックス	00257
大和住銀DC海外株式アクティブファンド	01604
DLIBJ公社債オープン（中期コース）	00266
東京海上セレクション・外国債券インデックス	01283
東京海上セレクション・外国債券	00050
野村世界REITインデックスファンド（確定拠出年金向け）	01560
三菱UFJ <DC>J-REITファンド	01605

元本確保型商品

運用商品名	商品コード
YMF G確定拠出年金定期預金	00254

2021年6月作成

YMF G401 k個人型プラン

運用商品に係る過去の実績推移表

- 当資料は、確定拠出年金法第24条および関連政省令に規程されている「運用の方法に係る情報の提供」に基づき、各運用商品の過去の運用実績等を説明するために作成されたものであり、各運用商品の勧誘を目的とするものではありません。
- 投資信託は値動きのある債券・株式等（外貨建て資産に投資する場合は為替リスクもあります）に投資しますので基準価額は変動します。したがって、元本および運用成果は保証されません（投資信託の運用による損益は、購入者に帰属します）。
- 当資料に記載されている各運用商品の運用実績等は過去のものであり、今後の成果を保証するものではありません。
- 各運用商品の最新の運用実績等については、ホームページで確認いただけます。

実績推移表の見方

● 「実績推移表」 (投資信託商品) の見方の主なポイント

投資信託商品の実績推移表 (例)

1 確定拠出年金向け説明資料

2 基準日 20XX年X月XX日
〇〇〇〇株式会社

3 〇〇〇〇国内株式ファンド

4 ◆ファンドの特色

元本確保型の商品ではありません

- ・主な投資対象 国内株式
- ・ベンチマーク 東証株価指数 (TOPIX)
- ・目標とする運用成果 ベンチマークに連動する投資成果の達成を目指します

5 ◆基準価額、純資産総額

基準価額	XX.XXX円
純資産総額	XX.XXX百万円

◆基準価額の推移グラフ

6 ◆資産構成

株式	XX.XX%
一部上場	XX.XX%
二部上場	XX.XX%
地方単独	XX.XX%
ジャスダック	XX.XX%
その他	XX.XX%
株式先物	XX.XX%
株式実質	XX.XX%
現金等	XX.XX%

7 ※当ファンドはマザーファンドを組み入れますので、
ファンドの資産構成は実質比率を記載しております。

※設定日の基準価額及びTOPIXの値を10,000として換算
※毎月末時点での基準価額・TOPIX・純資産総額を表示

8 ◆ファンド (分配金再投資) とベンチマークの収益率とリスク (標準偏差)

	3ヵ月間	6ヵ月間	1年間	3年間	5年間	10年間	設定来
ファンド収益率 (分配金再投資)	X.XX%	X.XX%	X.XX%	X.XX%	X.XX%	X.XX%	X.XX%
ベンチマーク収益率	X.XX%	X.XX%	X.XX%	X.XX%	X.XX%	X.XX%	X.XX%
差異	X.XX%	X.XX%	X.XX%	X.XX%	X.XX%	X.XX%	X.XX%
ファンドリスク (分配金再投資)	—	—	X.XX%	X.XX%	X.XX%	X.XX%	X.XX%
ベンチマークリスク	—	—	X.XX%	X.XX%	X.XX%	X.XX%	X.XX%

9 ※ファンド (分配金再投資) の収益率とは、当ファンドの決算時に収益の分配金があった場合に、その分配金で当ファンドを購入 (再投資) した場合の収益率です。
※収益率・リスクともに月次収益率より算出。なお設定日が月中の場合、設定日が属する月の月次収益率は含んでいません。
※収益率は期間が1年以上の場合は年率、期間が1年未満のものについては年率換算していません。

◆株式組入上位10業種

※マザーファンドによる組み入れ

業種	ファンド	ベンチマーク
1 銀行	XX.XX%	XX.XX%
2 自動車	XX.XX%	XX.XX%
3 産業用エレクトロニクス	XX.XX%	XX.XX%
4 基礎素材	XX.XX%	XX.XX%
5 機械	XX.XX%	XX.XX%
6 運輸	XX.XX%	XX.XX%
7 公益	XX.XX%	XX.XX%
8 医薬品・ヘルスケア	XX.XX%	XX.XX%
9 建設・住宅・不動産	XX.XX%	XX.XX%
10 各種金融	XX.XX%	XX.XX%

※業種分類は、当社独自の業種区分です。

◆株式組入上位10銘柄

※マザーファンドによる組み入れ (組入銘柄数 XXXX)

銘柄名	ファンド	ベンチマーク
1 〇〇〇〇	XX.XX%	XX.XX%
2 〇〇〇〇	XX.XX%	XX.XX%
3 〇〇〇〇	XX.XX%	XX.XX%
4 〇〇〇〇	XX.XX%	XX.XX%
5 〇〇〇〇	XX.XX%	XX.XX%
6 〇〇〇〇	XX.XX%	XX.XX%
7 〇〇〇〇	XX.XX%	XX.XX%
8 〇〇〇〇	XX.XX%	XX.XX%
9 〇〇〇〇	XX.XX%	XX.XX%
10 〇〇〇〇	XX.XX%	XX.XX%

<p>1 基準日</p>	<p>いつ時点の運用実績を表示しているか、その基準となる日です。</p>
<p>2 運用会社名</p>	<p>投資信託商品を運用している会社です。</p>
<p>3 主な投資対象</p>	<p>投資信託商品の主な投資対象(国内債券・外国債券・国内株式・外国株式等)を表示しています。</p>
<p>4 ベンチマーク</p>	<p>投資信託商品のベンチマークを表示しています。NOMURA-BPI総合指数(国内債券)・FTSE世界国債インデックス(外国債券)・東証株価指数(国内株式)・MSCIコクサイ指数(外国株式)等があります。</p>
<p>5 基準価額</p>	<p>基準日時点の基準価額を表示しています。</p>
<p>6 純資産総額</p>	<p>基準日時点の純資産総額を表示しています。</p>
<p>7 基準価額の推移グラフ</p>	<p>折線グラフは投資信託商品の運用がスタートしたとき(設定日)から基準日までの基準価額とベンチマークの推移を表示しています。棒グラフは投資信託商品の純資産総額の推移を表示しています。</p>
<p>8 ファンド収益率・ベンチマーク収益率</p>	<p>ファンド(投資信託商品)の基準価額とベンチマークが一定期間にどのくらい増減したかを表示しています(期間が1年以上の場合、年率換算した数値です。)</p>
<p>9 ファンドリスク・ベンチマークリスク</p>	<p>ファンド(投資信託商品)の基準価額とベンチマークが一定期間にどのくらいブレたかを年単位で表示しています。</p>

ダイワライフスタイル50

元本確保型の商品ではありません

◆ファンドの特色

- ・主な投資対象…………… 国内株式、国内債券、外国株式、外国債券
- ・ベンチマーク…………… 合成ベンチマーク
- ・目標とする運用成果……… ベンチマークに連動する投資成果を目指します。

◆基準価額、純資産総額

基準価額	17,402円
純資産総額	19.78億円

* 既出分配金累計：0円

◆資産構成

	標準組入比率	ファンド
国内株式	40.00%	39.95%
国内債券	40.00%	39.49%
外国株式	10.00%	10.25%
外国債券	10.00%	10.03%
短期資産	0.00%	0.28%
合計	100.00%	100.00%

* 比率は純資産総額対比です。

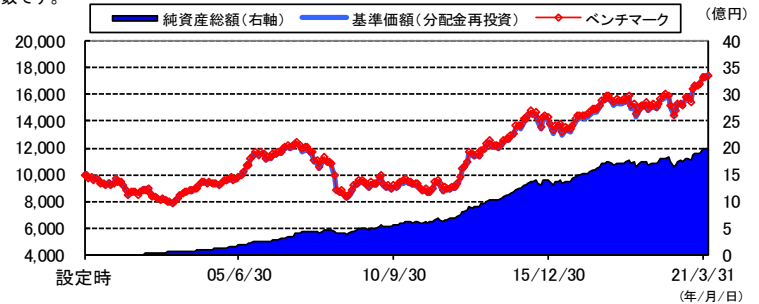
◆為替ヘッジ

為替ヘッジ比率	-
---------	---

* 当ファンドは為替ヘッジを行いません。

◆基準価額の推移

- ・基準価額(分配金再投資)とベンチマークとの比較グラフです。
- ・月末最終営業日データ(分配金再投資基準価額・純資産総額)を使用しています。
- ・設定日(2000/4/28)の前日の基準価額とベンチマークを10,000として指数化したものです。
- ・ベンチマークは、各投資対象に定められているインデックスに、標準組入比率のウエートを加重して作成した指数です。



◆ファンド(分配金再投資)とベンチマークの収益率とリスク(標準偏差)

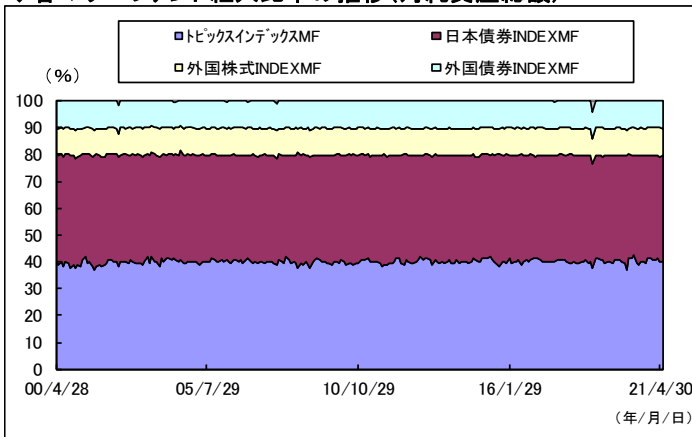
	3ヶ月間	6ヶ月間	1年間	3年間	5年間	10年間	設定来
ファンド収益率(分配金再投資)	3.55%	6.49%	13.81%	4.33%	5.03%	6.56%	2.66%
ベンチマーク収益率	3.25%	6.29%	13.55%	3.83%	4.69%	6.38%	2.66%
差異	0.29%	0.20%	0.26%	0.49%	0.33%	0.17%	0.01%
ファンドリスク(分配金再投資)	-----	-----	7.45%	8.43%	7.54%	8.38%	8.53%
ベンチマークリスク	-----	-----	7.34%	8.52%	7.61%	8.36%	8.58%

* ファンド収益率(分配金再投資)とは、当ファンドの決算時に収益の分配金があった場合に、その分配金で当ファンドを購入(再投資)した場合の収益率です。

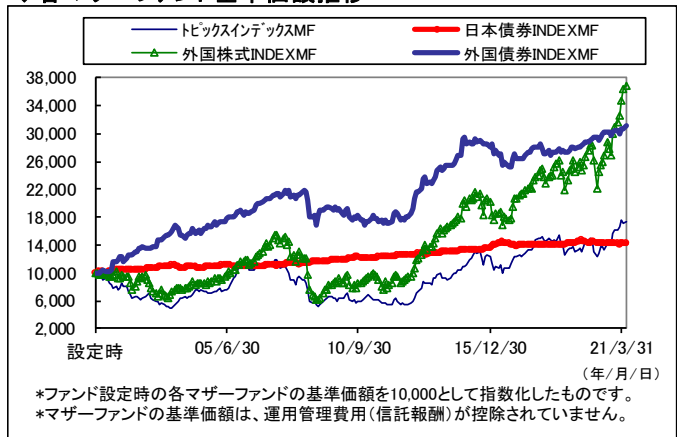
* 収益率・リスクともに月次収益率より算出。なお設定日が月中の場合、設定日が属する月の月次収益率は含んでいません。

* 収益率は期間が1年以上の場合は年率換算しております。期間が1年未満のものについては年率換算していません。

◆各マザーファンド組入比率の推移(対純資産総額)



◆各マザーファンド基準価額推移



◆過去3ヶ月間のパフォーマンス分析

過去3ヶ月間の運用につきましては、当ファンドが組入れている資産のうち全てが上昇しました。その結果、各マザーファンド受益証券の値動きは以下の通りとなりました。

トピックス インデックス マザーファンド 受益証券 = +4.15%、 日本債券 インデックス マザーファンド 受益証券 = +0.95%
外国株式 インデックス マザーファンド 受益証券 = +13.34%、 外国債券 インデックス マザーファンド 受益証券 = +3.54%

これらの運用成果から、当ファンドにつきましては国内株式が約+1.70%、国内債券が約+0.37%、外国株式が約+1.36%、外国債券が約+0.35%寄与したことから、基準価額は3.55%のプラスとなりました。

■当資料は、当商品の内容をご説明するために作成されたものであり、当該投資信託の勧誘を目的とするものではありません。■投資信託は、値動きのある有価証券等に投資しますので、基準価額は大きく変動します。したがって、元本および運用成果が保証されているものではありません。投資信託の運用による損益は、投資信託をご購入のお客様に帰属します。■当資料は、大和アセットマネジメント株式会社が信頼できると判断した諸データに基づいて作成されましたが、その正確性、完全性を保証するものではありません。また、上記の実績・データ等は過去のものであり、今後の成果を保証・約束するものではありません。■上記「基準価額」は、運用管理費用(信託報酬)控除後のものです。

ダイワライフスタイル50

<リターン実績表>

(単位：%)

設定日：2000年4月28日

リターン	リターン	リターン	リターン				
2021年5月	0.78	2018年5月	-0.84	2015年5月	2.48	2012年5月	-5.64
2021年4月	-0.67	2018年4月	1.87	2015年4月	1.47	2012年4月	-2.60
2021年3月	3.43	2018年3月	-1.16	2015年3月	0.75	2012年3月	1.64
2021年2月	1.16	2018年2月	-2.08	2015年2月	3.41	2012年2月	6.15
2021年1月	0.14	2018年1月	0.17	2015年1月	-0.58	2012年1月	1.77
2020年12月	1.52	2017年12月	1.01	2014年12月	0.53	2011年12月	0.66
2020年11月	5.62	2017年11月	0.72	2014年11月	4.54	2011年11月	-3.03
2020年10月	-1.69	2017年10月	2.34	2014年10月	0.36	2011年10月	1.54
2020年9月	0.20	2017年9月	2.09	2014年9月	2.30	2011年9月	-0.88
2020年8月	3.65	2017年8月	0.24	2014年8月	0.02	2011年8月	-4.01
2020年7月	-1.10	2017年7月	0.19	2014年7月	1.09	2011年7月	-1.07
2020年6月	0.20	2017年6月	1.30	2014年6月	2.26	2011年6月	0.34
2020年5月	3.12	2017年5月	1.14	2014年5月	1.49		
2020年4月	2.56	2017年4月	0.78	2014年4月	-1.18		
2020年3月	-3.80	2017年3月	-0.27	2014年3月	0.19		
2020年2月	-4.46	2017年2月	0.60	2014年2月	0.17		
2020年1月	-0.64	2017年1月	-0.47	2014年1月	-3.00		
2019年12月	0.75	2016年12月	2.13	2013年12月	1.87		
2019年11月	0.96	2016年11月	3.22	2013年11月	2.99		
2019年10月	2.24	2016年10月	2.15	2013年10月	0.92		
2019年9月	2.20	2016年9月	-0.35	2013年9月	4.09		
2019年8月	-1.28	2016年8月	-0.34	2013年8月	-0.93		
2019年7月	0.64	2016年7月	2.76	2013年7月	0.49		
2019年6月	1.74	2016年6月	-4.98	2013年6月	-1.12		
2019年5月	-3.24	2016年5月	1.46	2013年5月	-0.78		
2019年4月	0.93	2016年4月	-0.27	2013年4月	6.19		
2019年3月	0.44	2016年3月	2.91	2013年3月	3.74		
2019年2月	1.84	2016年2月	-4.23	2013年2月	1.91		
2019年1月	2.77	2016年1月	-3.18	2013年1月	5.48		
2018年12月	-4.98	2015年12月	-0.98	2012年12月	5.25		
2018年11月	0.94	2015年11月	0.61	2012年11月	2.96		
2018年10月	-4.92	2015年10月	5.14	2012年10月	0.60		
2018年9月	2.47	2015年9月	-3.55	2012年9月	1.14		
2018年8月	-0.47	2015年8月	-3.87	2012年8月	0.05		
2018年7月	0.84	2015年7月	1.16	2012年7月	-1.35		
2018年6月	-0.15	2015年6月	-1.66	2012年6月	2.96		

※リターンは、分配金込み基準価額の月次騰落率を掲載

■当資料は、確定拠出年金法第24条および関連政省令に規定されている「運用の方法に係る情報の提供」に基づき、当商品の内容をご説明するために作成されたものであり、当該投資信託の勧誘を目的とするものではありません。■投資信託は、値動きのある有価証券等に投資しますので、基準価額は大きく変動します。したがって、元本および運用成果が保証されているものではありません。投資信託の運用による損益は、投資信託をご購入のお客様に帰属します。■当資料は、大和アセットマネジメント株式会社が信頼できると判断した諸データに基づいて作成されましたが、その正確性、完全性を保証するものではありません。また、上記の実績・データ等は過去のものであり、今後の成果を保証・約束するものではありません。

ダイワライフスタイル75

元本確保型の商品ではありません

◆ファンドの特色

- ・主な投資対象…………… 国内株式、国内債券、外国株式、外国債券
- ・ベンチマーク…………… 合成ベンチマーク
- ・目標とする運用成果……… ベンチマークに連動する投資成果を目指します。

◆基準価額、純資産総額

基準価額	17,230円
純資産総額	10.89億円

* 既出分配金累計：0円

◆資産構成

	標準組入比率	ファンド
国内株式	60.00%	59.56%
国内債券	20.00%	19.79%
外国株式	15.00%	15.35%
外国債券	5.00%	5.02%
短期資産	0.00%	0.28%
合計	100.00%	100.00%

* 比率は純資産総額対比です。

◆為替ヘッジ

為替ヘッジ比率	-
---------	---

* 当ファンドは為替ヘッジを行いません。

◆ファンド(分配金再投資)とベンチマークの収益率とリスク(標準偏差)

	3ヶ月間	6ヶ月間	1年間	3年間	5年間	10年間	設定来
ファンド収益率(分配金再投資)	4.56%	9.47%	20.67%	5.55%	7.19%	8.68%	2.61%
ベンチマーク収益率	4.14%	9.17%	20.21%	4.81%	6.54%	8.09%	2.34%
差異	0.43%	0.31%	0.46%	0.74%	0.65%	0.58%	0.27%
ファンドリスク(分配金再投資)	-----	-----	11.10%	12.71%	11.30%	12.27%	12.60%
ベンチマークリスク	-----	-----	11.03%	12.83%	11.41%	12.29%	12.67%

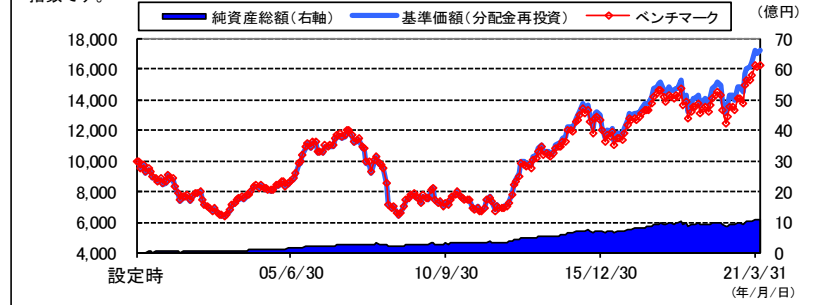
* ファンド収益率(分配金再投資)とは、当ファンドの決算時に収益の分配金があった場合に、その分配金で当ファンドを購入(再投資)した場合の収益率です。

* 収益率・リスクともに月次収益率より算出。なお設定日が月中の場合、設定日が属する月の月次収益率は含んでいません。

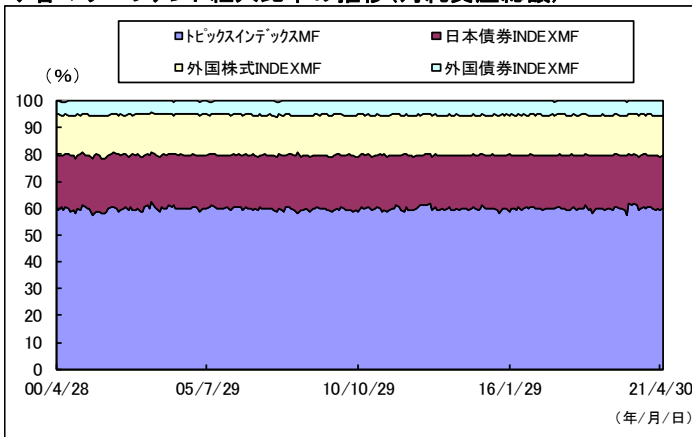
* 収益率は期間が1年以上の場合は年率換算しております。期間が1年未満のものについては年率換算していません。

◆基準価額の推移

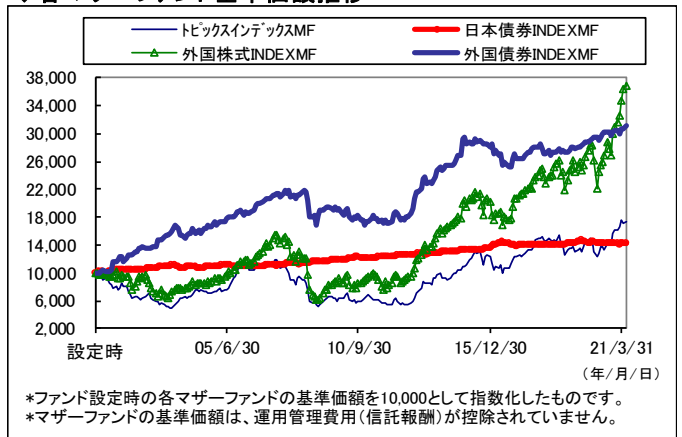
- ・基準価額(分配金再投資)とベンチマークとの比較グラフです。
- ・月末最終営業日データ(分配金再投資基準価額・純資産総額)を使用しています。
- ・設定日(2000/4/28)の前日の基準価額とベンチマークを10,000として指数化したものです。
- ・ベンチマークは、各投資対象に定められているインデックスに、標準組入比率のウエイトを加重して作成した指数です。



◆各マザーファンド組入比率の推移(対純資産総額)



◆各マザーファンド基準価額推移



◆過去3ヶ月間のパフォーマンス分析

過去3ヶ月間の運用につきましては、当ファンドが組入れている資産のうち全てが上昇しました。その結果、各マザーファンド受益証券の値動きは以下の通りとなりました。

トピックス インデックス マザーファンド 受益証券 = +4.15%、 日本債券 インデックス マザーファンド 受益証券 = +0.95%
 外国株式 インデックス マザーファンド 受益証券 = +13.34%、 外国債券 インデックス マザーファンド 受益証券 = +3.54%

これらの運用成果から、当ファンドにつきましては国内株式が約+2.48%、国内債券が約+0.19%、外国株式が約+1.98%、外国債券が約+0.18%寄与したことから、基準価額は4.56%のプラスとなりました。

■当資料は、当商品の内容をご説明するために作成されたものであり、当該投資信託の勧誘を目的とするものではありません。■投資信託は、値動きのある有価証券等に投資しますので、基準価額は大きく変動します。したがって、元本および運用成果が保証されているものではありません。投資信託の運用による損益は、投資信託をご購入のお客様に帰属します。■当資料は、大和アセットマネジメント株式会社が信頼できると判断した諸データに基づいて作成されましたが、その正確性、完全性を保証するものではありません。また、上記の実績・データ等は過去のものであり、今後の成果を保証・約束するものではありません。■上記「基準価額」は、運用管理費用(信託報酬)控除後のものです。

ダイワライフスタイル75

<リターン実績表>

(単位：%)

設定日：2000年4月28日

リターン	リターン	リターン	リターン				
2021年5月	1.03	2018年5月	-1.06	2015年5月	3.65	2012年5月	-8.12
2021年4月	-1.03	2018年4月	2.76	2015年4月	2.07	2012年4月	-3.88
2021年3月	4.58	2018年3月	-1.85	2015年3月	1.14	2012年3月	2.35
2021年2月	2.12	2018年2月	-2.99	2015年2月	5.30	2012年2月	8.45
2021年1月	0.32	2018年1月	0.58	2015年1月	-0.53	2012年1月	2.63
2020年12月	2.19	2017年12月	1.37	2014年12月	0.32	2011年12月	0.71
2020年11月	8.34	2017年11月	0.98	2014年11月	5.69	2011年11月	-4.26
2020年10月	-2.29	2017年10月	3.51	2014年10月	0.31	2011年10月	2.15
2020年9月	0.18	2017年9月	3.20	2014年9月	3.18	2011年9月	-1.18
2020年8月	5.82	2017年8月	0.03	2014年8月	-0.21	2011年8月	-6.37
2020年7月	-1.88	2017年7月	0.30	2014年7月	1.49	2011年7月	-1.39
2020年6月	0.11	2017年6月	1.91	2014年6月	3.27	2011年6月	0.47
2020年5月	4.68	2017年5月	1.63	2014年5月	2.16		
2020年4月	3.94	2017年4月	0.95	2014年4月	-1.84		
2020年3月	-5.56	2017年3月	-0.34	2014年3月	0.25		
2020年2月	-7.14	2017年2月	0.83	2014年2月	0.12		
2020年1月	-1.21	2017年1月	-0.24	2014年1月	-4.53		
2019年12月	1.20	2016年12月	3.02	2013年12月	2.78		
2019年11月	1.59	2016年11月	4.69	2013年11月	4.15		
2019年10月	3.48	2016年10月	3.33	2013年10月	0.92		
2019年9月	3.81	2016年9月	-0.33	2013年9月	5.86		
2019年8月	-2.52	2016年8月	-0.04	2013年8月	-1.51		
2019年7月	0.90	2016年7月	4.42	2013年7月	0.61		
2019年6月	2.27	2016年6月	-7.31	2013年6月	-1.26		
2019年5月	-4.85	2016年5月	1.98	2013年5月	-0.81		
2019年4月	1.51	2016年4月	-0.43	2013年4月	8.74		
2019年3月	0.28	2016年3月	3.90	2013年3月	5.03		
2019年2月	2.48	2016年2月	-6.10	2013年2月	2.55		
2019年1月	3.80	2016年1月	-5.50	2013年1月	7.57		
2018年12月	-7.63	2015年12月	-1.54	2012年12月	7.34		
2018年11月	1.18	2015年11月	0.95	2012年11月	3.98		
2018年10月	-7.16	2015年10月	7.69	2012年10月	0.66		
2018年9月	3.66	2015年9月	-5.45	2012年9月	1.57		
2018年8月	-0.47	2015年8月	-5.69	2012年8月	-0.04		
2018年7月	1.29	2015年7月	1.53	2012年7月	-2.09		
2018年6月	-0.37	2015年6月	-2.25	2012年6月	4.45		

※リターンは、分配金込み基準価額の月次騰落率を掲載

■当資料は、確定拠出年金法第24条および関連政省令に規定されている「運用の方法に係る情報の提供」に基づき、当商品の内容をご説明するために作成されたものであり、当該投資信託の勧誘を目的とするものではありません。■投資信託は、値動きのある有価証券等に投資しますので、基準価額は大きく変動します。したがって、元本および運用成果が保証されているものではありません。投資信託の運用による損益は、投資信託をご購入のお客様に帰属します。■当資料は、大和アセットマネジメント株式会社が信頼できると判断した諸データに基づいて作成されましたが、その正確性、完全性を保証するものではありません。また、上記の実績・データ等は過去のものであり、今後の成果を保証・約束するものではありません。

YMアセット・バランスファンド（安定タイプ） 愛称：トリプル維新ファンド（安定タイプ）

元本確保型の商品ではありません

◆ファンドの特色

- ・主な投資対象 …… 複数の投資信託証券への投資を通じて、主として内外の債券、株式および不動産投資信託証券（リート）に投資します。
- ・ベンチマーク …… ありません。
- ・目標とする運用成果 …… 信託財産の成長をめざして運用を行いません。

※過去の実績を示したものであり、将来の運用成果を示唆・保証するものではありません。

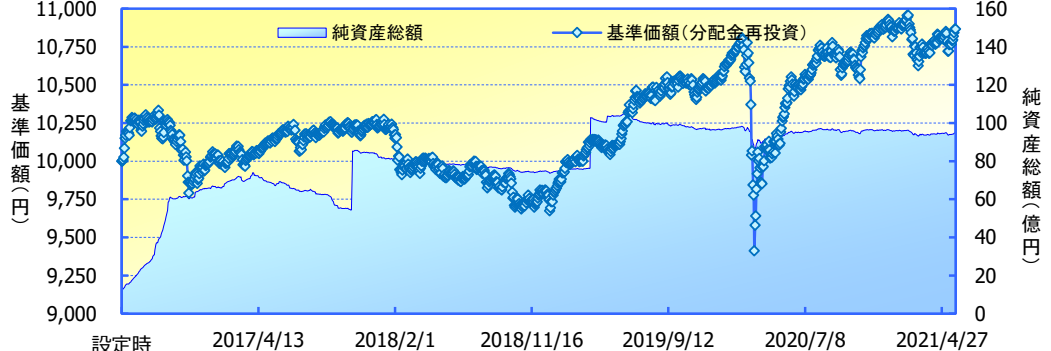
◆基準価額、純資産総額
2021年5月31日現在

基準価額	10,865 円
純資産総額	94億円

◆資産構成

投資信託受益証券	99.0%
コールローン、その他	1.0%
合計	100.0%

◆基準価額（分配金再投資）の推移グラフ



※「基準価額（分配金再投資）」は、分配金（税引前）を分配時にファンドへ再投資したものとみなして計算しています。

※基準価額の計算において、実質的な運用管理費用（信託報酬）は控除しています。

※実際のファンドでは、課税条件によって投資者ごとの騰落率は異なります。また、換金時の費用・税金等は考慮していません。

◆ファンド（分配金再投資）の収益率とリスク（標準偏差）

	1ヶ月間	3ヶ月間	6ヶ月間	1年間	3年間	5年間	10年間	設定来
ファンド収益率（分配金再投資）	+0.5%	+0.6%	+0.3%	+4.7%	+3.1%	-----	-----	+1.7%
ファンドリスク（分配金再投資）	-----	-----	-----	3.6%	5.4%	-----	-----	4.6%

*ファンド収益率（分配金再投資）とは、当ファンドの決算時に収益の分配金があった場合に、その分配金で当ファンドを購入（再投資）した場合の収益率です。

*リスクは月次収益率より算出。なお設定日が月中の場合、設定日が属する月の月次収益率は含んでいません。

*収益率・リスクともに期間が1年以上の場合は年率換算しています。期間が1年未満のものについては年率換算していません。

◆組入ファンド別構成（純資産比）

投資信託証券（ファンド名）	基本配分比率	2021年5月
国内株式ファンド	3.3%	3.2%
先進国株式ファンド	3.3%	3.2%
新興国株式ファンド	3.3%	3.2%
国内REITファンド	5.0%	4.9%
先進国REITファンド	5.0%	5.0%
先進国債券（為替ヘッジあり）ファンド	53.3%	53.0%
新興国債券（為替ヘッジあり）ファンド	26.7%	26.5%
コールローン、その他	0.1%	1.0%
合計	100.0%	100.0%

※比率の合計が四捨五入の関係で100%にならないことがあります。

※ファンド名は「（適格機関投資家専用）」を省略しています。

◆通貨別構成（純資産比）

通貨	比率
日本円	88.6%
米ドル	9.5%
ユーロ	0.8%
豪ドル	0.4%
英ポンド	0.2%
シンガポール・ドル	0.2%
カナダ・ドル	0.1%
ポーランド・ズロチ	0.1%
香港ドル	0.1%
その他	0.0%
合計	100.0%

※為替ヘッジ付外債は、日本円に分類しています。

◆組入ファンドの騰落率

※データは過去の実績を示したものであり、将来の運用成果を示唆・保証するものではありません。

投資信託証券（ファンド名）	運用会社名	主な投資方針	騰落率			
			1か月間	3か月間	6か月間	設定来
国内株式ファンド	大和アセットマネジメント	国内の株式市場の中長期的な値動きを概ね捉える投資成果をめざして運用を行ないます。	+2.2%	+1.8%	+10.7%	+80.3%
先進国株式ファンド		日本を除く先進国の株式市場の中長期的な値動きを概ね捉える投資成果をめざして運用を行ないます。	+2.1%	+11.8%	+23.4%	+122.9%
新興国株式ファンド		新興国の株式市場の中長期的な値動きを概ね捉える投資成果をめざして運用を行ないます。	+0.9%	+2.2%	+18.4%	+94.7%
国内REITファンド		国内のリート市場の中長期的な値動きを概ね捉える投資成果をめざして運用を行ないます。	+1.0%	+5.0%	+24.3%	+43.8%
先進国REITファンド		日本を除く先進国のリート市場の中長期的な値動きを概ね捉える投資成果をめざして運用を行ないます。	+2.7%	+13.6%	+23.6%	+37.3%
先進国債券（為替ヘッジあり）ファンド		先進国通貨建ての債券を主な投資対象とし、日本を除く先進国の債券市場の中長期的な値動きを概ね捉える投資成果をめざして運用を行ないます。為替変動リスクを低減するため、為替ヘッジを行ないます。	-0.2%	-0.8%	-3.9%	+1.9%
新興国債券（為替ヘッジあり）ファンド		新興国の国家機関が発行する米ドル建ての債券を主な投資対象とし、新興国の債券市場の中長期的な値動きを概ね捉える投資成果をめざして運用を行ないます。為替変動リスクを低減するため、為替ヘッジを行ないます。	+1.5%	-0.2%	-2.8%	+5.8%

※ファンド名は「（適格機関投資家専用）」を省略しています。

■当資料は、当商品の内容をご説明するために作成されたものであり、当該投資信託の勧誘を目的とするものではありません。■投資信託は、値動きのある有価証券等に投資しますので、基準価額は大きく変動します。したがって、元本および運用成果が保証されているものではありません。投資信託の運用による損益は、投資信託をご購入のお客様に帰属します。■当資料は、ワイエムアセットマネジメント株式会社が信頼できると判断した諸データに基づいて作成されましたが、その正確性、完全性を保証するものではありません。また、上記の実績・データ等は過去のものであり、今後の成果を保証・約束するものではありません。■上記「基準価額」は、運用管理費用（信託報酬）控除後のものです。

YMアセット・バランスファンド（安定タイプ） 愛称：トリプル維新ファンド（安定タイプ）

<リターン実績表>

（単位：％）

設定日 2016年6月24日

	リターン		リターン
2021年5月	0.52	2018年5月	-0.22
2021年4月	0.82	2018年4月	-0.53
2021年3月	-0.75	2018年3月	-0.17
2021年2月	-0.77	2018年2月	-1.54
2021年1月	-0.27	2018年1月	-0.82
2020年12月	0.75	2017年12月	0.14
2020年11月	2.57	2017年11月	0.35
2020年10月	-0.66	2017年10月	0.22
2020年9月	-0.45	2017年9月	-0.31
2020年8月	0.28	2017年8月	0.46
2020年7月	1.77	2017年7月	-0.33
2020年6月	0.86	2017年6月	0.27

2020年5月	3.18	2017年5月	0.65
2020年4月	0.56	2017年4月	0.47
2020年3月	-6.78	2017年3月	-0.35
2020年2月	0.35	2017年2月	1.00
2020年1月	1.33	2017年1月	-0.01
2019年12月	0.15	2016年12月	0.94
2019年11月	0.32	2016年11月	-1.69
2019年10月	-0.24	2016年10月	-1.92
2019年9月	0.39	2016年9月	-0.14
2019年8月	0.40	2016年8月	0.27
2019年7月	1.23	2016年7月	1.73
2019年6月	1.97		

2019年5月	0.12
2019年4月	-0.26
2019年3月	0.96
2019年2月	1.09
2019年1月	2.01
2018年12月	-0.26
2018年11月	0.52
2018年10月	-1.84
2018年9月	-0.09
2018年8月	-0.62
2018年7月	0.77
2018年6月	-0.38

※リターンは、分配金込み基準価額の月次騰落率を掲載

■当資料は、確定拠出年金法第24条および関連政省令に規定されている「運用の方法に係る情報の提供」に基づき、当商品の内容をご説明するために作成されたものであり、当該投資信託の勧誘を目的とするものではありません。■投資信託は、値動きのある有価証券等に投資しますので、基準価額は大きく変動します。したがって、元本および運用成果が保証されているものではありません。投資信託の運用による損益は、投資信託をご購入のお客様に帰属します。■当資料は、ワイエムアセットマネジメント株式会社が信頼できると判断した諸データに基づいて作成されましたが、その正確性、完全性を保証するものではありません。また、上記の実績・データ等は過去のものであり、今後の成果を保証・約束するものではありません。

YMアセット・バランスファンド（成長タイプ） 愛称：トリプル維新ファンド（成長タイプ）

元本確保型の商品ではありません

◆ファンドの特色

- ・主な投資対象 …… 複数の投資信託証券への投資を通じて、主として内外の債券、株式および不動産投資信託証券（リート）に投資します。
- ・ベンチマーク …… ありません。
- ・目標とする運用成果 …… 信託財産の成長をめざして運用を行ないます。

◆基準価額、純資産総額

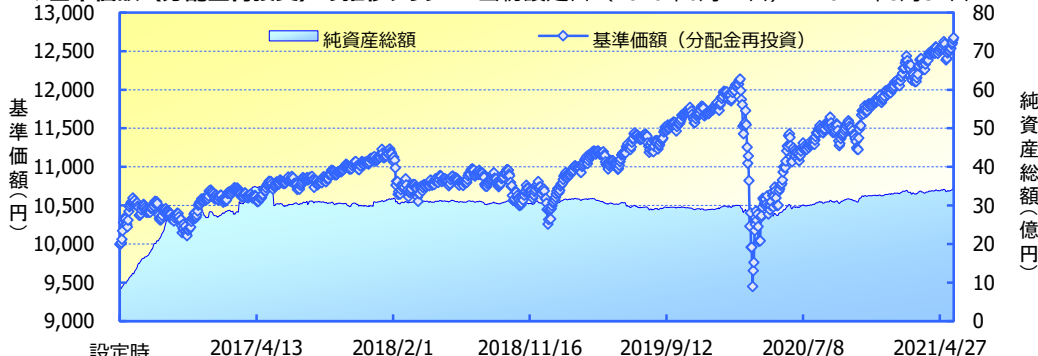
2021年5月31日現在

基準価額	12,678 円
純資産総額	34億円

◆資産構成

投資信託受益証券	99.0%
コールローン、その他	1.0%
合計	100.0%

◆基準価額（分配金再投資）の推移グラフ 当初設定日（2016年6月24日）～2021年5月31日



※「基準価額（分配金再投資）」は、分配金（税引前）を分配時にファンドへ再投資したものとみなして計算しています。

※基準価額の計算において、実質的な運用管理費用（信託報酬）は控除しています。

※実際のファンドでは、課税条件によって投資者ごとの騰落率は異なります。また、換金時の費用・税金等は考慮していません。

◆ファンド（分配金再投資）の収益率とリスク（標準偏差）

	1ヶ月間	3ヶ月間	6ヶ月間	1年間	3年間	5年間	10年間	設定来
ファンド収益率（分配金再投資）	+0.9%	+2.9%	+7.3%	+15.3%	+5.6%	-----	-----	+4.9%
ファンドリスク（分配金再投資）	-----	-----	-----	5.8%	9.9%	-----	-----	8.1%

*ファンド収益率（分配金再投資）とは、当ファンドの決算時に収益の分配金があった場合に、その分配金で当ファンドを購入（再投資）した場合の収益率です。

*リスクは月次収益率より算出。なお設定日が月中の場合、設定日が属する月の月次収益率は含んでいません。

*収益率・リスクともに期間が1年以上の場合は年率換算しています。期間が1年未満のものについては年率換算していません。

◆組入ファンド別構成（純資産比）

投資信託証券（ファンド名）	基本配分比率	2021年5月
国内株式ファンド	8.3%	8.3%
先進国株式ファンド	8.3%	8.3%
新興国株式ファンド	8.3%	8.4%
国内REITファンド	12.5%	12.3%
先進国REITファンド	12.5%	12.5%
先進国債券（為替ヘッジあり）ファンド	33.3%	32.9%
新興国債券（為替ヘッジあり）ファンド	16.6%	16.3%
コールローン、その他	0.2%	1.0%
合計	100.0%	100.0%

※比率の合計が四捨五入の関係で100%にならないことがあります。

※ファンド名は「（適格機関投資家専用）」を省略しています。

◆通貨別構成（純資産比）

通貨	比率
日本円	70.9%
米ドル	24.3%
ユーロ	2.2%
豪ドル	1.0%
英ポンド	0.6%
シンガポール・ドル	0.4%
カナダ・ドル	0.3%
香港ドル	0.2%
ポーランド・ズロチ	0.1%
その他	0.0%
合計	100.0%

※為替ヘッジ付外債は、日本円に分類しています。

◆組入ファンドの騰落率

※データは過去の実績を示したものであり、将来の運用成果を示唆・保証するものではありません。

投資信託証券（ファンド名）	運用会社名	主な投資方針	騰落率			
			1か月間	3か月間	6か月間	設定来
国内株式ファンド	大和アセットマネジメント	国内の株式市場の中長期的な値動きを概ね捉える投資成果をめざして運用を行ないます。	+2.2%	+1.8%	+10.7%	+80.3%
先進国株式ファンド		日本を除く先進国の株式市場の中長期的な値動きを概ね捉える投資成果をめざして運用を行ないます。	+2.1%	+11.8%	+23.4%	+122.9%
新興国株式ファンド		新興国の株式市場の中長期的な値動きを概ね捉える投資成果をめざして運用を行ないます。	+0.9%	+2.2%	+18.4%	+94.7%
国内REITファンド		国内のリート市場の中長期的な値動きを概ね捉える投資成果をめざして運用を行ないます。	+1.0%	+5.0%	+24.3%	+43.8%
先進国REITファンド		日本を除く先進国のリート市場の中長期的な値動きを概ね捉える投資成果をめざして運用を行ないます。	+2.7%	+13.6%	+23.6%	+37.3%
先進国債券（為替ヘッジあり）ファンド		先進国通貨建ての債券を主な投資対象とし、日本を除く先進国の債券市場の中長期的な値動きを概ね捉える投資成果をめざして運用を行ないます。為替変動リスクを低減するため、為替ヘッジを行ないます。	-0.2%	-0.8%	-3.9%	+1.9%
新興国債券（為替ヘッジあり）ファンド		新興国の国家機関が発行する米ドル建ての債券を主な投資対象とし、新興国の債券市場の中長期的な値動きを概ね捉える投資成果をめざして運用を行ないます。為替変動リスクを低減するため、為替ヘッジを行ないます。	+1.5%	-0.2%	-2.8%	+5.8%

※ファンド名は「（適格機関投資家専用）」を省略しています。

■当資料は、当商品の内容をご説明するために作成されたものであり、当該投資信託の勧誘を目的とするものではありません。■投資信託は、値動きのある有価証券等に投資しますので、基準価額は大きく変動します。したがって、元本および運用成果が保証されているものではありません。投資信託の運用による損益は、投資信託をご購入のお客様に帰属します。■当資料は、ワイエムアセットマネジメント株式会社が信頼できると判断した諸データに基づいて作成されましたが、その正確性、完全性を保証するものではありません。また、上記の実績・データ等は過去のものであり、今後の成果を保証・約束するものではありません。■上記「基準価額」は、運用管理費用（信託報酬）控除後のものです。

YMアセット・バランスファンド（成長タイプ） 愛称：トリプル維新ファンド（成長タイプ）

<リターン実績表>

（単位：％）

設定日 2016年6月24日

リターン	リターン
2021年5月	0.95
2021年4月	1.41
2021年3月	0.51
2021年2月	2.05
2021年1月	0.76
2020年12月	1.40
2020年11月	5.04
2020年10月	-1.64
2020年9月	-0.89
2020年8月	1.73
2020年7月	2.37
2020年6月	0.74
2018年5月	-0.16
2018年4月	0.46
2018年3月	-1.12
2018年2月	-2.40
2018年1月	-0.21
2017年12月	0.69
2017年11月	0.62
2017年10月	0.86
2017年9月	0.59
2017年8月	-0.24
2017年7月	0.02
2017年6月	0.71

2020年5月	4.24
2020年4月	2.34
2020年3月	-12.66
2020年2月	-0.98
2020年1月	0.85
2019年12月	0.30
2019年11月	0.70
2019年10月	1.06
2019年9月	2.29
2019年8月	-0.88
2019年7月	1.77
2019年6月	1.74
2017年5月	0.78
2017年4月	0.51
2017年3月	-0.59
2017年2月	0.69
2017年1月	0.42
2016年12月	2.37
2016年11月	0.43
2016年10月	-1.52
2016年9月	-0.11
2016年8月	-0.47
2016年7月	3.44

2019年5月	-1.46
2019年4月	0.72
2019年3月	0.97
2019年2月	2.04
2019年1月	3.36
2018年12月	-2.87
2018年11月	2.06
2018年10月	-3.56
2018年9月	-0.05
2018年8月	0.13
2018年7月	1.38
2018年6月	0.05

※リターンは、分配金込み基準価額の月次騰落率を掲載

■当資料は、確定拠出年金法第24条および関連政省令に規定されている「運用の方法に係る情報の提供」に基づき、当商品の内容をご説明するために作成されたものであり、当該投資信託の勧誘を目的とするものではありません。■投資信託は、値動きのある有価証券等に投資しますので、基準価額は大きく変動します。したがって、元本および運用成果が保証されているものではありません。投資信託の運用による損益は、投資信託をご購入のお客様に帰属します。■当資料は、ワイエムアセットマネジメント株式会社が信頼できると判断した諸データに基づいて作成されましたが、その正確性、完全性を保証するものではありません。また、上記の実績・データ等は過去のものであり、今後の成果を保証・約束するものではありません。

東京海上ターゲット・イヤー・ファンド2035 愛称:年金コンパス

◆ファンドの特色

元本確保型の商品ではありません

・主な投資対象	国内株式、国内債券、外国株式、外国債券
・ベンチマーク	なし
・目標とする運用成果	信託財産の着実な成長と安定した収益の確保をめざします

◆基準価額、純資産総額

基準価額	12,043円
純資産総額	334百万円

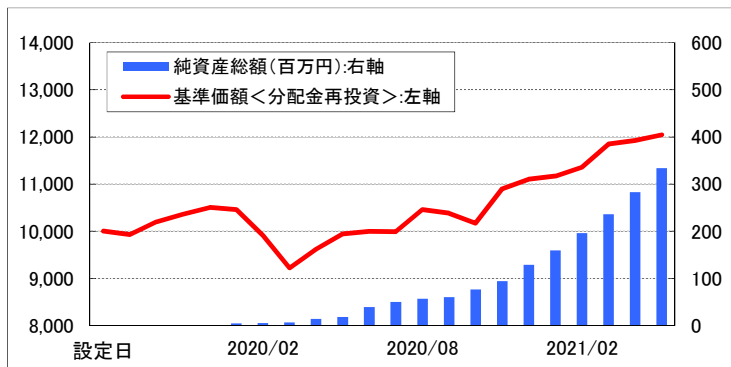
◆資産構成

	基本資産 配分比率	ファンド
国内株式	31%	31.13%
国内債券	28%	27.75%
外国株式	31%	31.17%
外国債券	10%	10.04%
短期資産	-	-0.08%
合計	100%	100.00%

※当ファンドはマザーファンドを組み入れますので、
ファンドの資産構成は各マザーファンドの組入比率を
記載しています。

※基本資産配分比率は、原則として1年ごとに変更する方針です。

◆基準価額の推移グラフ



※設定日の基準価額を10,000として指数化しています。

※毎月末時点での基準価額・純資産総額を表示しています。

◆ファンド(分配金再投資)の収益率とリスク(標準偏差)

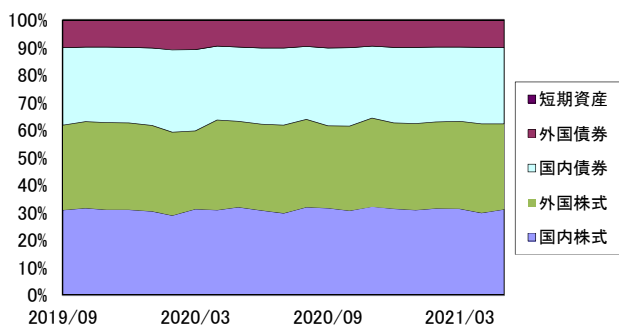
	3か月間	6か月間	1年間	3年間	5年間	10年間	設定来
ファンド収益率(分配金再投資)	5.98%	10.52%	21.16%	-	-	-	12.28%
ファンドリスク(分配金再投資)	-----	-----	8.82%	-	-	-	11.25%

※ファンド(分配金再投資)の収益率とは、当ファンドの決算時に収益の分配金があった場合に、その分配金で当ファンドを購入(再投資)した場合の収益率です。

※収益率・リスクともに月次収益率より算出しています。なお設定日が月中の場合、設定日が属する月の月次収益率は含んでいません。

※収益率は期間が1年以上の場合は年率換算、期間が1年未満の場合は年率換算していません。

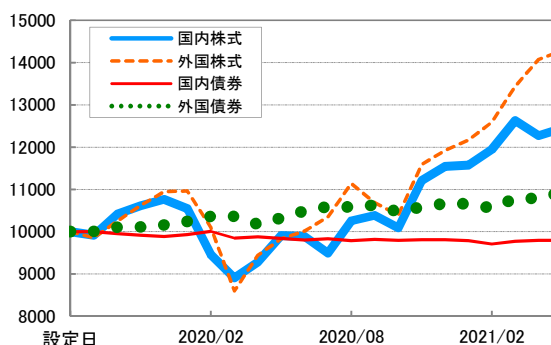
◆各マザーファンド組入比率の推移



※比率は、純資産総額(一部の未払金の計上を除く)に占める割合です。

国内株式: TMA日本株TOPIXマザーファンド
国内債券: TMA日本債券インデックスマザーファンド
外国株式: TMA外国株式インデックスマザーファンド
外国債券: TMA外国債券インデックスマザーファンド

◆各マザーファンド基準価額推移



※設定日のマザーファンドの基準価額を10,000として換算しています。
※毎月末時点での基準価額を表示しています。

■当資料は、金融商品取引法に基づく開示資料ではありません。■「東京海上ターゲット・イヤー・ファンド2035」の募集については、委託会社は、金融商品取引法第5条の規定により有価証券届出書を関東財務局長に提出し、その届出の効力は発生しています。■当資料は、確定拠出年金法第24条および関連政省令に規定されている「運用の方法に係る情報の提供」に基づき、加入者のみなさまに対して、当商品の内容をご説明するために作成されたものであり、当該投資信託の勧誘を目的とするものではありません。■投資信託は、株式など値動きのある証券等(外貨建資産に投資する場合には為替リスクもあります。)に投資しますので、基準価額は変動します。したがって、元金および運用成果が保証されているものではありません。投資信託の運用による損益は、購入者に帰属します。■当資料は、東京海上アセットマネジメント株式会社が信頼できると判断した諸データに基づいて作成しましたが、その正確性、完全性を保証するものではありません。また、上記の実績・データ等は過去のものであり、今後の成果を保証・約束するものではありません。

東京海上ターゲット・イヤール・ファンド2035 愛称:年金コンパス

＜リターン実績表＞

単位%

設定日:2019年9月20日

年月	リターン	年月	リターン	年月	リターン	年月	リターン
2021年05月	1.01						
2021年04月	0.63						
2021年03月	4.26						
2021年02月	1.72						
2021年01月	0.61						
2020年12月	1.89						
2020年11月	7.10						
2020年10月	-1.97						
2020年09月	-0.76						
2020年08月	4.69						
2020年07月	-0.05						
2020年06月	0.55						
2020年05月	3.34						
2020年04月	4.32						
2020年03月	-6.93						
2020年02月	-5.26						
2020年01月	-0.43						
2019年12月	1.33						
2019年11月	1.62						
2019年10月	2.73						

※月末の基準価額にて算出しています。

※リターンは、月次の騰落率を掲載しています。

※基準価額は、分配金を再投資して算出しています。

■当資料は、金融商品取引法に基づく開示資料ではありません。■「東京海上ターゲット・イヤール・ファンド2035」の募集については、委託会社は、金融商品取引法第5条の規定により有価証券届出書を開東財務局長に提出し、その届出の効力は発生しています。■当資料は、確定拠出年金法第24条および関連政省令に規定されている「運用の方法に係る情報の提供」に基づき、加入者のみなさまに対して、当商品の内容をご説明するために作成されたものであり、当該投資信託の勧誘を目的とするものではありません。■投資信託は、株式など値動きのある証券等（外貨建資産に投資する場合には為替リスクもあります。）に投資しますので、基準価額は変動します。したがって、元金および運用成果が保証されているものではありません。投資信託の運用による損益は、購入者に帰属します。■当資料は、東京海上アセットマネジメント株式会社が信頼できると判断した諸データに基づいて作成しましたが、その正確性、完全性を保証するものではありません。また、上記の実績・データ等は過去のものであり、今後の成果を保証・約束するものではありません。

東京海上ターゲット・イヤー・ファンド2045 愛称:年金コンパス

◆ファンドの特色

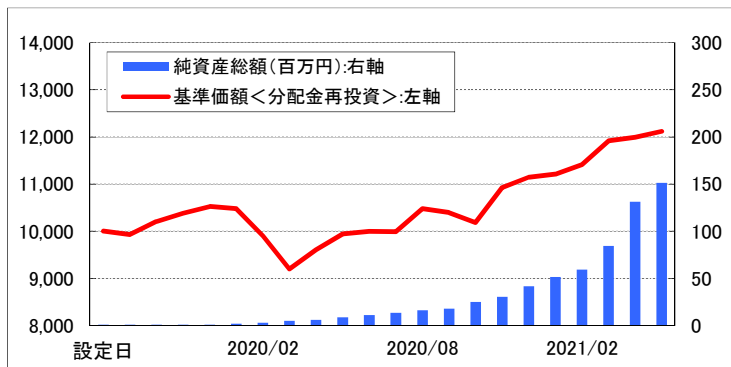
元本確保型の商品ではありません

・主な投資対象	国内株式、国内債券、外国株式、外国債券
・ベンチマーク	なし
・目標とする運用成果	信託財産の着実な成長と安定した収益の確保をめざします

◆基準価額、純資産総額

基準価額	12,116円
純資産総額	151百万円

◆基準価額の推移グラフ



◆資産構成

	基本資産 配分比率	ファンド
国内株式	32%	32.12%
国内債券	26%	25.75%
外国株式	32%	32.16%
外国債券	10%	10.03%
短期資産	-	-0.07%
合計	100%	100.00%

※当ファンドはマザーファンドを組み入れますので、
ファンドの資産構成は各マザーファンドの組入比率を
記載しています。

※基本資産配分比率は、原則として1年ごとに変更する方針です。

※設定日の基準価額を10,000として指数化しています。

※毎月末時点での基準価額・純資産総額を表示しています。

◆ファンド(分配金再投資)の収益率とリスク(標準偏差)

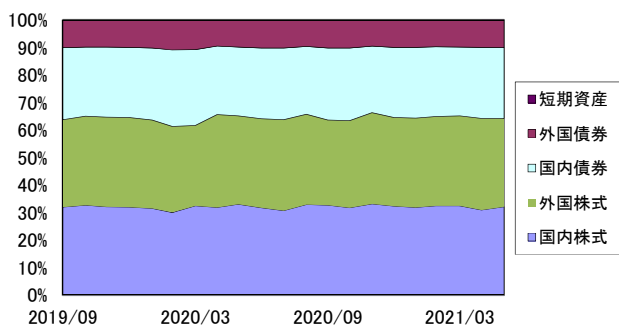
	3か月間	6か月間	1年間	3年間	5年間	10年間	設定来
ファンド収益率(分配金再投資)	6.14%	10.87%	21.89%	-	-	-	12.70%
ファンドリスク(分配金再投資)	-----	-----	9.09%	-	-	-	11.60%

※ファンド(分配金再投資)の収益率とは、当ファンドの決算時に収益の分配金があった場合に、その分配金で当ファンドを購入(再投資)した場合の収益率です。

※収益率・リスクともに月次収益率より算出しています。なお設定日が月中の場合、設定日が属する月の月次収益率は含んでいません。

※収益率は期間が1年以上の場合は年率換算、期間が1年未満の場合は年率換算していません。

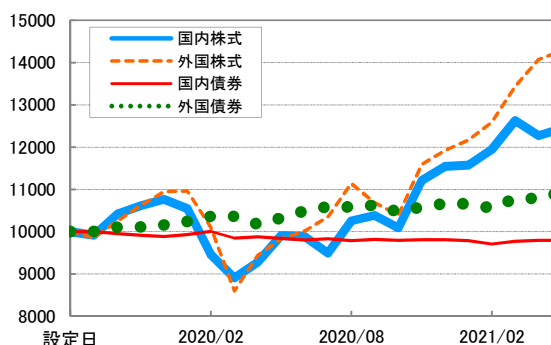
◆各マザーファンド組入比率の推移



※比率は、純資産総額(一部の未払金の計上を除く)に占める割合です。

国内株式: TMA日本株TOPIXマザーファンド
国内債券: TMA日本債券インデックスマザーファンド
外国株式: TMA外国株式インデックスマザーファンド
外国債券: TMA外国債券インデックスマザーファンド

◆各マザーファンド基準価額推移



※設定日のマザーファンドの基準価額を10,000として換算しています。
※毎月末時点での基準価額を表示しています。

■当資料は、金融商品取引法に基づく開示資料ではありません。■「東京海上ターゲット・イヤー・ファンド2045」の募集については、委託会社は、金融商品取引法第5条の規定により有価証券届出書を関東財務局長に提出し、その届出の効力は発生しています。■当資料は、確定拠出年金法第24条および関連政省令に規定されている「運用の方法に係る情報の提供」に基づき、加入者のみなさまに対して、当商品の内容をご説明するために作成されたものであり、当該投資信託の勧誘を目的とするものではありません。■投資信託は、株式など値動きのある証券等(外貨建資産に投資する場合には為替リスクもあります。)に投資しますので、基準価額は変動します。したがって、元金および運用成果が保証されているものではありません。投資信託の運用による損益は、購入者に帰属します。■当資料は、東京海上アセットマネジメント株式会社が信頼できると判断した諸データに基づいて作成しましたが、その正確性、完全性を保証するものではありません。また、上記の実績・データ等は過去のものであり、今後の成果を保証・約束するものではありません。

東京海上ターゲット・イヤードファンズ2045 愛称:年金コンパス

<リターン実績表>

単位%

設定日:2019年9月20日

年月	リターン	年月	リターン	年月	リターン	年月	リターン
2021年05月	1.04						
2021年04月	0.65						
2021年03月	4.37						
2021年02月	1.80						
2021年01月	0.64						
2020年12月	1.96						
2020年11月	7.31						
2020年10月	-2.03						
2020年09月	-0.78						
2020年08月	4.86						
2020年07月	-0.06						
2020年06月	0.57						
2020年05月	3.46						
2020年04月	4.46						
2020年03月	-7.11						
2020年02月	-5.46						
2020年01月	-0.47						
2019年12月	1.39						
2019年11月	1.69						
2019年10月	2.82						

※月末の基準価額にて算出しています。
 ※リターンは、月次の騰落率を掲載しています。
 ※基準価額は、分配金を再投資して算出しています。

■当資料は、金融商品取引法に基づく開示資料ではありません。■「東京海上ターゲット・イヤードファンズ2045」の募集については、委託会社は、金融商品取引法第5条の規定により有価証券届出書に関東財務局長に提出し、その届出の効力は発生しています。■当資料は、確定拠出年金法第24条および関連政省令に規定されている「運用の方法に係る情報の提供」に基づき、加入者のみなさまに対して、当商品の内容をご説明するために作成されたものであり、当該投資信託の勧誘を目的とするものではありません。■投資信託は、株式など値動きのある証券等（外貨建資産に投資する場合には為替リスクもあります。）に投資しますので、基準価額は変動します。したがって、元金および運用成果が保証されているものではありません。投資信託の運用による損益は、購入者に帰属します。■当資料は、東京海上アセットマネジメント株式会社が信頼できると判断した諸データに基づいて作成しましたが、その正確性、完全性を保証するものではありません。また、上記の実績・データ等は過去のものであり、今後の成果を保証・約束するものではありません。

東京海上ターゲット・イヤー・ファンド2055 愛称:年金コンパス

◆ファンドの特色

元本確保型の商品ではありません

・主な投資対象	国内株式、国内債券、外国株式、外国債券
・ベンチマーク	なし
・目標とする運用成果	信託財産の着実な成長と安定した収益の確保をめざします

◆基準価額、純資産総額

基準価額	12,260円
純資産総額	93百万円

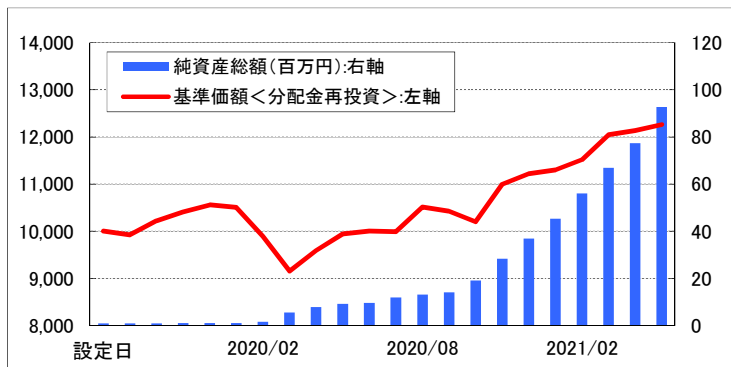
◆資産構成

	基本資産 配分比率	ファンド
国内株式	33%	33.12%
国内債券	24%	23.77%
外国株式	33%	33.16%
外国債券	10%	10.03%
短期資産	-	-0.08%
合計	100%	100.00%

※当ファンドはマザーファンドを組み入れますので、
ファンドの資産構成は各マザーファンドの組入比率を
記載しています。

※基本資産配分比率は、原則として1年ごとに変更する方針です。

◆基準価額の推移グラフ



※設定日の基準価額を10,000として指数化しています。

※毎月末時点での基準価額・純資産総額を表示しています。

◆ファンド(分配金再投資)の収益率とリスク(標準偏差)

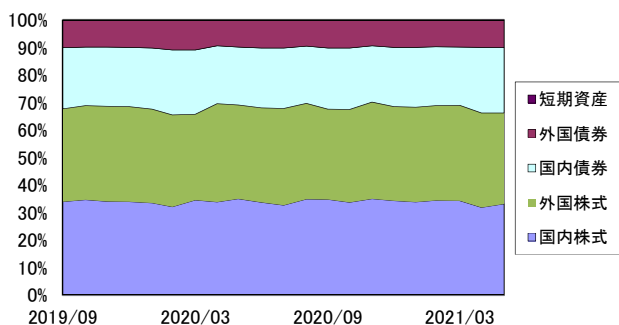
	3か月間	6か月間	1年間	3年間	5年間	10年間	設定来
ファンド収益率(分配金再投資)	6.43%	11.55%	23.35%	-	-	-	13.54%
ファンドリスク(分配金再投資)	-----	-----	9.65%	-	-	-	12.30%

※ファンド(分配金再投資)の収益率は、当ファンドの決算時に収益の分配金があった場合に、その分配金で当ファンドを購入(再投資)した場合の収益率です。

※収益率・リスクともに月次収益率より算出しています。なお設定日が月中の場合、設定日が属する月の月次収益率は含んでいません。

※収益率は期間が1年以上の場合は年率換算、期間が1年未満の場合は年率換算していません。

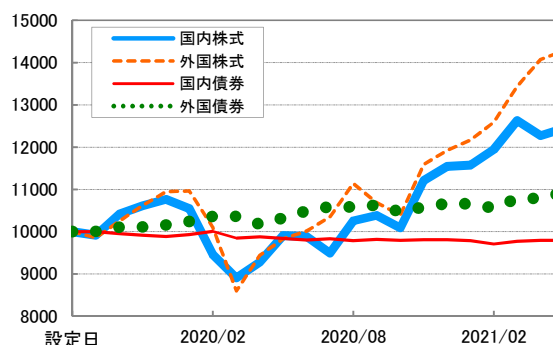
◆各マザーファンド組入比率の推移



※比率は、純資産総額(一部の未払金の計上を除く)に占める割合です。

国内株式: TMA日本株TOPIXマザーファンド
国内債券: TMA日本債券インデックスマザーファンド
外国株式: TMA外国株式インデックスマザーファンド
外国債券: TMA外国債券インデックスマザーファンド

◆各マザーファンド基準価額推移



※設定日のマザーファンドの基準価額を10,000として換算しています。

※毎月末時点での基準価額を表示しています。

■当資料は、金融商品取引法に基づく開示資料ではありません。■「東京海上ターゲット・イヤー・ファンド2055」の募集については、委託会社は、金融商品取引法第5条の規定により有価証券届出書を関東財務局長に提出し、その届出の効力は発生しています。■当資料は、確定拠出年金法第24条および関連政省令に規定されている「運用の方法に係る情報の提供」に基づき、加入者のみなさまに対して、当商品の内容をご説明するために作成されたものであり、当該投資信託の勧誘を目的とするものではありません。■投資信託は、株式など値動きのある証券等(外貨建資産に投資する場合には為替リスクもあります。)に投資しますので、基準価額は変動します。したがって、元金および運用成果が保証されているものではありません。投資信託の運用による損益は、購入者に帰属します。■当資料は、東京海上アセットマネジメント株式会社が信頼できると判断した諸データに基づいて作成しましたが、その正確性、完全性を保証するものではありません。また、上記の実績・データ等は過去のものであり、今後の成果を保証・約束するものではありません。

東京海上ターゲット・イヤー・ファンド2055 愛称：年金コンパス

＜リターン実績表＞ 単位%

設定日：2019年9月20日

年月	リターン	年月	リターン	年月	リターン	年月	リターン
2021年05月	1.07						
2021年04月	0.68						
2021年03月	4.59						
2021年02月	1.97						
2021年01月	0.69						
2020年12月	2.07						
2020年11月	7.75						
2020年10月	-2.13						
2020年09月	-0.86						
2020年08月	5.20						
2020年07月	-0.09						
2020年06月	0.62						
2020年05月	3.68						
2020年04月	4.72						
2020年03月	-7.46						
2020年02月	-5.85						
2020年01月	-0.52						
2019年12月	1.49						
2019年11月	1.81						
2019年10月	3.02						

※月末の基準価額にて算出しています。
 ※リターンは、月次の騰落率を掲載しています。
 ※基準価額は、分配金を再投資して算出しています。

■当資料は、金融商品取引法に基づく開示資料ではありません。■「東京海上ターゲット・イヤー・ファンド2055」の募集については、委託会社は、金融商品取引法第5条の規定により有価証券届出書を関東財務局長に提出し、その届出の効力は発生しています。■当資料は、確定拠出年金法第24条および関連政省令に規定されている「運用の方法に係る情報の提供」に基づき、加入者のみなさまに対して、当商品の内容をご説明するために作成されたものであり、当該投資信託の勧誘を目的とするものではありません。■投資信託は、株式など値動きのある証券等（外貨建資産に投資する場合には為替リスクもあります。）に投資しますので、基準価額は変動します。したがって、元金および運用成果が保証されているものではありません。投資信託の運用による損益は、購入者に帰属します。■当資料は、東京海上アセットマネジメント株式会社が信頼できると判断した諸データに基づいて作成しましたが、その正確性、完全性を保証するものではありません。また、上記の実績・データ等は過去のものであり、今後の成果を保証・約束するものではありません。

東京海上ターゲット・イヤー・ファンド2065 愛称:年金コンパス

◆ファンドの特色

元本確保型の商品ではありません

・主な投資対象	国内株式、国内債券、外国株式、外国債券
・ベンチマーク	なし
・目標とする運用成果	信託財産の着実な成長と安定した収益の確保をめざします

◆基準価額、純資産総額

基準価額	12,335円
純資産総額	200百万円

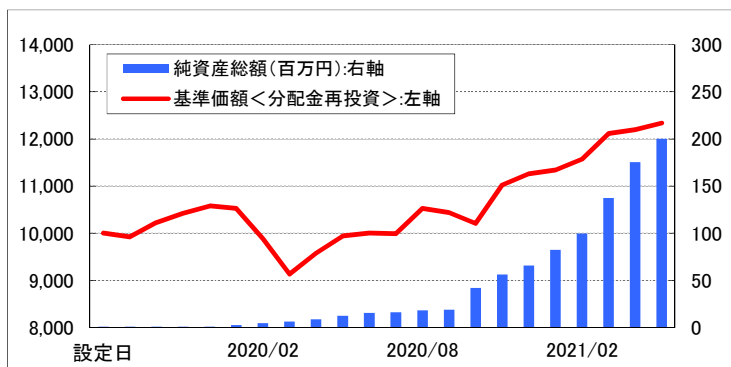
◆資産構成

	基本資産 配分比率	ファンド
国内株式	35%	35.10%
国内債券	20%	19.80%
外国株式	35%	35.15%
外国債券	10%	10.03%
短期資産	-	-0.07%
合計	100%	100.00%

※当ファンドはマザーファンドを組み入れますので、
ファンドの資産構成は各マザーファンドの組入比率を
記載しています。

※基本資産配分比率は、原則として1年ごとに変更する方針です。

◆基準価額の推移グラフ



※設定日の基準価額を10,000として指数化しています。

※毎月末時点での基準価額・純資産総額を表示しています。

◆ファンド(分配金再投資)の収益率とリスク(標準偏差)

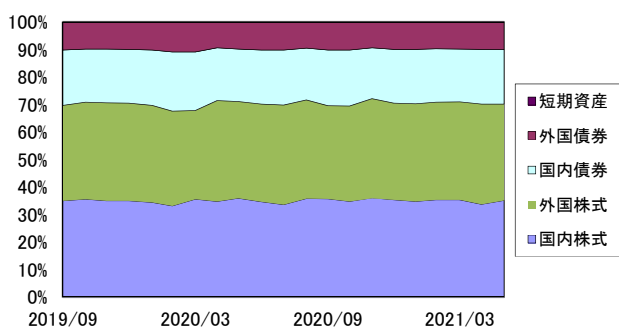
	3か月間	6か月間	1年間	3年間	5年間	10年間	設定来
ファンド収益率(分配金再投資)	6.61%	11.92%	24.12%	-	-	-	13.97%
ファンドリスク(分配金再投資)	-----	-----	9.94%	-	-	-	12.66%

※ファンド(分配金再投資)の収益率とは、当ファンドの決算時に収益の分配金があった場合に、その分配金で当ファンドを購入(再投資)した場合の収益率です。

※収益率・リスクともに月次収益率より算出しています。なお設定日が月中の場合、設定日が属する月の月次収益率は含んでいません。

※収益率は期間が1年以上の場合は年率換算、期間が1年未満の場合は年率換算していません。

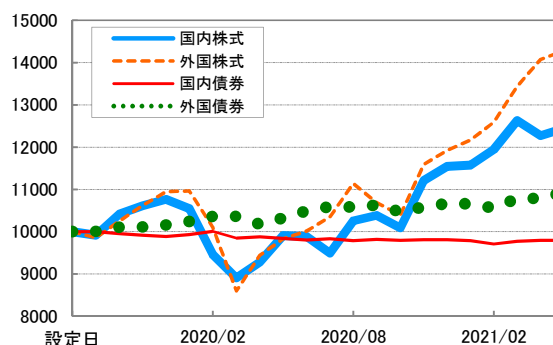
◆各マザーファンド組入比率の推移



※比率は、純資産総額(一部の未払金の計上を除く)に占める割合です。

国内株式: TMA日本株TOPIXマザーファンド
国内債券: TMA日本債券インデックスマザーファンド
外国株式: TMA外国株式インデックスマザーファンド
外国債券: TMA外国債券インデックスマザーファンド

◆各マザーファンド基準価額推移



※設定日のマザーファンドの基準価額を10,000として換算しています。
※毎月末時点での基準価額を表示しています。

■当資料は、金融商品取引法に基づく開示資料ではありません。■「東京海上ターゲット・イヤー・ファンド2065」の募集については、委託会社は、金融商品取引法第5条の規定により有価証券届出書を関東財務局長に提出し、その届出の効力は発生しています。■当資料は、確定拠出年金法第24条および関連政省令に規定されている「運用の方法に係る情報の提供」に基づき、加入者のみなさまに対して、当商品の内容をご説明するために作成されたものであり、当該投資信託の勧誘を目的とするものではありません。■投資信託は、株式など値動きのある証券等(外貨建資産に投資する場合には為替リスクもあります。)に投資しますので、基準価額は変動します。したがって、元金および運用成果が保証されているものではありません。投資信託の運用による損益は、購入者に帰属します。■当資料は、東京海上アセットマネジメント株式会社が信頼できると判断した諸データに基づいて作成しましたが、その正確性、完全性を保証するものではありません。また、上記の実績・データ等は過去のものであり、今後の成果を保証・約束するものではありません。

東京海上ターゲット・イヤー・ファンド2065 愛称:年金コンパス

<リターン実績表>

単位%

設定日:2019年9月20日

年月	リターン	年月	リターン	年月	リターン	年月	リターン
2021年05月	1.13						
2021年04月	0.69						
2021年03月	4.70						
2021年02月	2.06						
2021年01月	0.72						
2020年12月	2.13						
2020年11月	7.99						
2020年10月	-2.19						
2020年09月	-0.88						
2020年08月	5.36						
2020年07月	-0.10						
2020年06月	0.64						
2020年05月	3.80						
2020年04月	4.85						
2020年03月	-7.65						
2020年02月	-6.05						
2020年01月	-0.54						
2019年12月	1.54						
2019年11月	1.88						
2019年10月	3.11						

※月末の基準価額にて算出しています。
 ※リターンは、月次の騰落率を掲載しています。
 ※基準価額は、分配金を再投資して算出しています。

■当資料は、金融商品取引法に基づく開示資料ではありません。■「東京海上ターゲット・イヤー・ファンド2065」の募集については、委託会社は、金融商品取引法第5条の規定により有価証券届出書に関東財務局長に提出し、その届出の効力は発生しています。■当資料は、確定拠出年金法第24条および関連政省令に規定されている「運用の方法に係る情報の提供」に基づき、加入者のみなさまに対して、当商品の内容をご説明するために作成されたものであり、当該投資信託の勧誘を目的とするものではありません。■投資信託は、株式など値動きのある証券等（外貨建資産に投資する場合には為替リスクもあります。）に投資しますので、基準価額は変動します。したがって、元金および運用成果が保証されているものではありません。投資信託の運用による損益は、購入者に帰属します。■当資料は、東京海上アセットマネジメント株式会社が信頼できると判断した諸データに基づいて作成しましたが、その正確性、完全性を保証するものではありません。また、上記の実績・データ等は過去のものであり、今後の成果を保証・約束するものではありません。

東京海上セレクション・バランス30

◆ファンドの特色

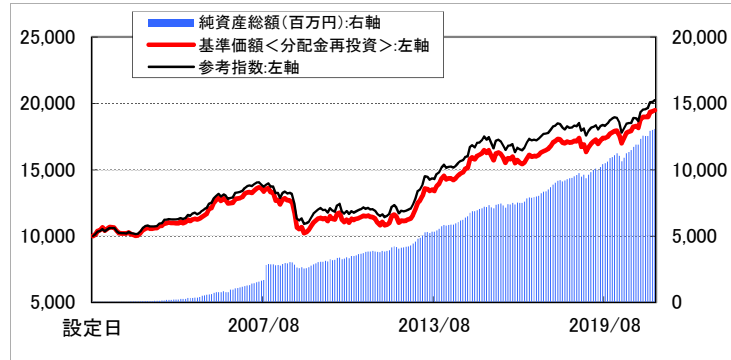
元本確保型の商品ではありません

・主な投資対象 国内株式、国内債券、外国株式、外国債券
 ・参考指数 各投資対象に定められているインデックスに、基本アセットミックス表のウェイトを加重して作成した指数

◆基準価額、純資産総額

基準価額	19,477円
純資産総額	13,083百万円

◆基準価額の推移グラフ



※設定日の基準価額および合成参考指数値を10,000として指数化しています。
 ※毎月末時点での基準価額・合成参考指数値・純資産総額を表示しています。

◆資産構成

	基本アセットミックス	ファンド
国内株式	20.00%	20.12%
国内債券	47.00%	47.01%
外国株式	10.00%	10.03%
外国債券	20.00%	20.29%
短期資産	3.00%	2.55%
合計	100.00%	100.00%

※当ファンドはマザーファンドを組み入れますので、ファンドの資産構成は各マザーファンドの組入比率を記載しています。

◆為替ヘッジ

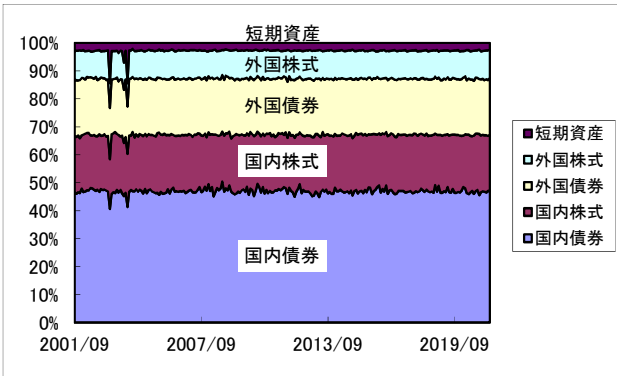
為替ヘッジ比率	-
---------	---

◆ファンド(分配金再投資)と参考指数の収益率とリスク(標準偏差)

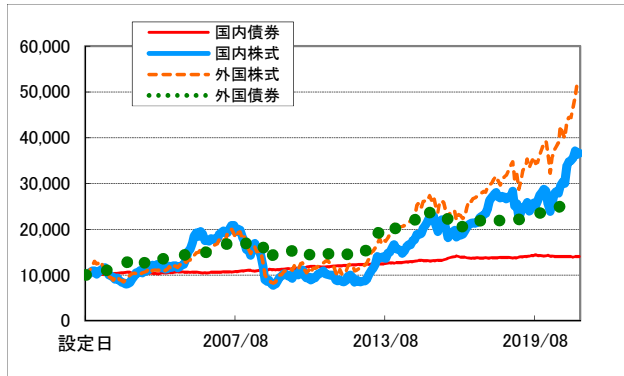
	3か月間	6か月間	1年間	3年間	5年間	10年間	設定来
ファンド収益率(分配金再投資)	2.65%	3.45%	9.67%	4.54%	4.05%	5.47%	3.39%
参考指数収益率	3.05%	4.73%	9.66%	3.73%	3.65%	5.37%	3.59%
差異	-0.40%	-1.28%	0.01%	0.81%	0.40%	0.10%	-0.19%
ファンドリスク(分配金再投資)	-----	-----	4.16%	5.56%	4.92%	5.75%	6.09%
参考指数リスク	-----	-----	4.50%	5.37%	4.99%	5.70%	5.92%

※ファンド(分配金再投資)の収益率とは、当ファンドの決算時に収益の分配金があった場合に、その分配金で当ファンドを購入(再投資)した場合の収益率です。
 ※収益率・リスクともに月次収益率より算出しています。なお設定日が月中の場合、設定日が属する月の月次収益率は含んでいません。
 ※収益率は期間が1年以上の場合は年率換算、期間が1年未満の場合は年率換算していません。

◆各マザーファンド組入比率の推移(対純資産総額)



◆各マザーファンド基準価額推移



※設定日のマザーファンドの基準価額を10,000として換算しています。
 ※毎月末時点での基準価額を表示しています。

■当資料は、金融商品取引法に基づく開示資料ではありません。■「東京海上セレクション・バランス30」の募集については、委託会社は、金融商品取引法第5条の規定により有価証券届出書を関東財務局長に提出し、その届出の効力は発生しています。■当資料は、確定拠出年金法第24条および関連政省令に規定されている「運用の方法に係る情報の提供」に基づき、加入者のみなさまに対して、当商品の内容をご説明するために作成されたものであり、当該投資信託の勧誘を目的とするものではありません。■投資信託は、株式など値動きのある証券等(外貨建資産に投資する場合には為替リスクもあります。)に投資しますので、基準価額は変動します。したがって、元金および運用成果が保証されているものではありません。投資信託の運用による損益は、購入者に帰属します。■当資料は、東京海上アセットマネジメント株式会社が信頼できると判断した諸データに基づいて作成しましたが、その正確性、完全性を保証するものではありません。また、上記の実績・データ等は過去のものであり、今後の成果を保証・約束するものではありません。

東京海上セレクション・バランス30

<リターン実績表> 単位%

設定日:2001年9月25日

年月	リターン	年月	リターン	年月	リターン	年月	リターン
2021年05月	0.40	2018年05月	-0.44	2015年05月	1.53	2012年05月	-4.12
2021年04月	0.26	2018年04月	0.80	2015年04月	0.60	2012年04月	-1.13
2021年03月	1.98	2018年03月	-0.33	2015年03月	0.61	2012年03月	0.79
2021年02月	0.02	2018年02月	-1.39	2015年02月	1.44	2012年02月	4.74
2021年01月	-0.05	2018年01月	-0.14	2015年01月	-0.83	2012年01月	1.07
2020年12月	0.81	2017年12月	0.87	2014年12月	0.86	2011年12月	0.45
2020年11月	3.75	2017年11月	0.69	2014年11月	4.25	2011年11月	-2.19
2020年10月	-0.85	2017年10月	1.52	2014年10月	0.48	2011年10月	2.33
2020年09月	0.32	2017年09月	1.42	2014年09月	1.91	2011年09月	-1.67
2020年08月	1.71	2017年08月	0.61	2014年08月	0.64	2011年08月	-2.55
2020年07月	0.39	2017年07月	0.34	2014年07月	0.98	2011年07月	-1.18
2020年06月	0.60	2017年06月	0.58	2014年06月	1.39	2011年06月	-0.13
2020年05月	2.27	2017年05月	1.23	2014年05月	0.91		
2020年04月	2.26	2017年04月	0.56	2014年04月	-0.77		
2020年03月	-3.39	2017年03月	-0.12	2014年03月	0.05		
2020年02月	-2.02	2017年02月	0.29	2014年02月	0.36		
2020年01月	0.22	2017年01月	-0.70	2014年01月	-1.69		
2019年12月	0.66	2016年12月	1.51	2013年12月	1.40		
2019年11月	0.57	2016年11月	2.02	2013年11月	2.61		
2019年10月	1.21	2016年10月	0.78	2013年10月	1.45		
2019年09月	0.50	2016年09月	-0.55	2013年09月	2.60		
2019年08月	0.00	2016年08月	-1.25	2013年08月	-0.67		
2019年07月	1.18	2016年07月	1.32	2013年07月	0.81		
2019年06月	1.48	2016年06月	-2.92	2013年06月	-1.21		
2019年05月	-1.93	2016年05月	1.17	2013年05月	-0.32		
2019年04月	0.92	2016年04月	-0.39	2013年04月	4.37		
2019年03月	0.99	2016年03月	2.15	2013年03月	2.87		
2019年02月	1.70	2016年02月	-2.46	2013年02月	1.31		
2019年01月	1.87	2016年01月	-1.78	2013年01月	3.97		
2018年12月	-3.24	2015年12月	-0.61	2012年12月	3.67		
2018年11月	1.06	2015年11月	0.49	2012年11月	2.46		
2018年10月	-3.80	2015年10月	3.13	2012年10月	0.68		
2018年09月	1.40	2015年09月	-2.09	2012年09月	0.79		
2018年08月	-0.13	2015年08月	-2.50	2012年08月	0.28		
2018年07月	0.54	2015年07月	1.15	2012年07月	-0.37		
2018年06月	0.13	2015年06月	-1.11	2012年06月	1.50		

※月末の基準価額にて算出しています。

※リターンは、月次の騰落率を掲載しています。

※基準価額は、分配金を再投資して算出しています。

■当資料は、金融商品取引法に基づく開示資料ではありません。■「東京海上セレクション・バランス30」の募集については、委託会社は、金融商品取引法第5条の規定により有価証券届出書を関東財務局長に提出し、その届出の効力は発生しています。■当資料は、確定拠出年金法第24条および関連政省令に規定されている「運用の方法に係る情報の提供」に基づき、加入者のみなさまに対して、当商品の内容をご説明するために作成されたものであり、当該投資信託の勧誘を目的とするものではありません。■投資信託は、株式など値動きのある証券等（外貨建資産に投資する場合には為替リスクもあります。）に投資しますので、基準価額は変動します。したがって、元金および運用成果が保証されているものではありません。投資信託の運用による損益は、購入者に帰属します。■当資料は、東京海上アセットマネジメント株式会社が信頼できると判断した諸データに基づいて作成しましたが、その正確性、完全性を保証するものではありません。また、上記の実績・データ等は過去のものであり、今後の成果を保証・約束するものではありません。

東京海上セレクション・バランス50

◆ファンドの特色

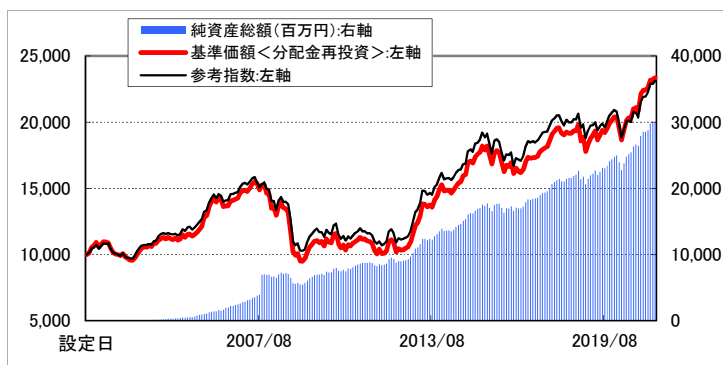
元本確保型の商品ではありません

・主な投資対象 …………… 国内株式、国内債券、外国株式、外国債券
 ・参考指数 …………… 各投資対象に定められているインデックスに、基本アセットミックス表のウェイトを加重して作成した指数

◆基準価額、純資産総額

基準価額	23,341円
純資産総額	30,050百万円

◆基準価額の推移グラフ



◆資産構成

	基本アセットミックス	ファンド
国内株式	35.00%	35.21%
国内債券	27.00%	27.00%
外国株式	15.00%	15.05%
外国債券	20.00%	20.28%
短期資産	3.00%	2.46%
合計	100.00%	100.00%

※当ファンドはマザーファンドを組み入れますので、ファンドの資産構成は各マザーファンドの組入比率を記載しています。

※設定日の基準価額および合成参考指数値を10,000として指数化しています。
 ※毎月末時点での基準価額・合成参考指数値・純資産総額を表示しています。

◆為替ヘッジ

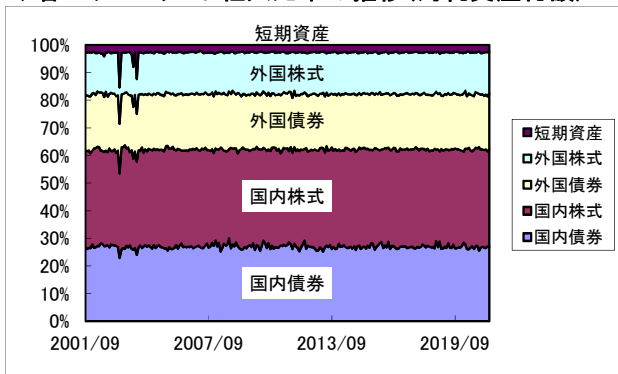
為替ヘッジ比率	-
---------	---

◆ファンド(分配金再投資)と参考指数の収益率とリスク(標準偏差)

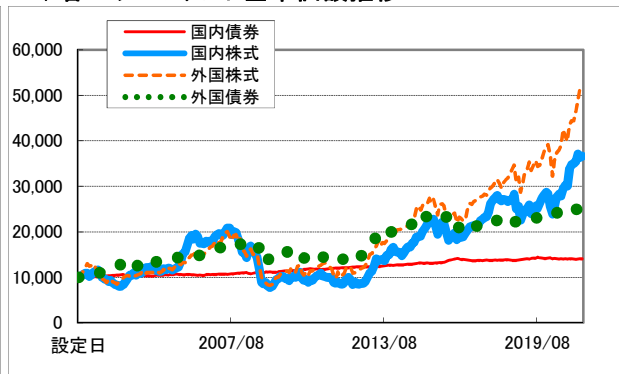
	3か月間	6か月間	1年間	3年間	5年間	10年間	設定来
ファンド収益率(分配金再投資)	3.46%	5.51%	16.08%	6.80%	6.64%	7.79%	4.33%
参考指数収益率	4.00%	7.35%	15.44%	5.01%	5.48%	7.14%	4.26%
差異	-0.55%	-1.84%	0.65%	1.79%	1.16%	0.64%	0.06%
ファンドリスク(分配金再投資)	-----	-----	6.59%	9.10%	7.98%	9.04%	9.61%
参考指数リスク	-----	-----	7.32%	8.80%	8.08%	8.95%	9.22%

※ファンド(分配金再投資)の収益率とは、当ファンドの決算時に収益の分配金があった場合に、その分配金で当ファンドを購入(再投資)した場合の収益率です。
 ※収益率・リスクとも月次収益率より算出しています。なお設定日が月中の場合、設定日が属する月の月次収益率は含んでいません。
 ※収益率は期間が1年以上の場合は年率換算、期間が1年未満の場合は年率換算していません。

◆各マザーファンド組入比率の推移(対純資産総額)



◆各マザーファンド基準価額推移



※設定日のマザーファンドの基準価額を10,000として換算しています。
 ※毎月末時点での基準価額を表示しています。

■当資料は、金融商品取引法に基づく開示資料ではありません。■「東京海上セレクション・バランス50」の募集については、委託会社は、金融商品取引法第5条の規定により有価証券届出書を関東財務局長に提出し、その届出の効力は発生しています。■当資料は、確定拠出年金法第24条および関連政省令に規定されている「運用の方法に係る情報の提供」に基づき、加入者のみなさまに対して、当商品の内容をご説明するために作成されたものであり、当該投資信託の勧誘を目的とするものではありません。■投資信託は、株式など値動きのある証券等(外貨建資産に投資する場合には為替リスクもあります。)に投資しますので、基準価額は変動します。したがって、元金および運用成果が保証されているものではありません。投資信託の運用による損益は、購入者に帰属します。■当資料は、東京海上アセットマネジメント株式会社が信頼できると判断した諸データに基づいて作成しましたが、その正確性、完全性を保証するものではありません。また、上記の実績・データ等は過去のものであり、今後の成果を保証・約束するものではありません。

東京海上セレクション・バランス50

<リターン実績表> 単位%

設定日:2001年9月25日

年月	リターン	年月	リターン	年月	リターン	年月	リターン
2021年05月	0.49	2018年05月	-0.48	2015年05月	2.62	2012年05月	-6.53
2021年04月	0.21	2018年04月	1.21	2015年04月	0.93	2012年04月	-2.05
2021年03月	2.74	2018年03月	-0.69	2015年03月	1.12	2012年03月	1.18
2021年02月	0.63	2018年02月	-2.15	2015年02月	2.70	2012年02月	6.89
2021年01月	0.09	2018年01月	0.24	2015年01月	-0.91	2012年01月	1.73
2020年12月	1.25	2017年12月	1.27	2014年12月	0.75	2011年12月	0.39
2020年11月	6.10	2017年11月	1.08	2014年11月	5.62	2011年11月	-3.24
2020年10月	-1.08	2017年10月	2.66	2014年10月	0.56	2011年10月	3.48
2020年09月	0.43	2017年09月	2.44	2014年09月	2.86	2011年09月	-2.51
2020年08月	3.10	2017年08月	0.60	2014年08月	0.68	2011年08月	-4.65
2020年07月	0.22	2017年07月	0.60	2014年07月	1.46	2011年07月	-1.63
2020年06月	1.01	2017年06月	0.93	2014年06月	2.20	2011年06月	-0.34
2020年05月	3.87	2017年05月	2.00	2014年05月	1.43		
2020年04月	3.77	2017年04月	0.61	2014年04月	-1.47		
2020年03月	-4.63	2017年03月	-0.13	2014年03月	0.00		
2020年02月	-4.00	2017年02月	0.39	2014年02月	0.32		
2020年01月	-0.04	2017年01月	-0.48	2014年01月	-2.98		
2019年12月	1.22	2016年12月	2.35	2013年12月	2.31		
2019年11月	1.16	2016年11月	3.18	2013年11月	3.89		
2019年10月	2.14	2016年10月	1.50	2013年10月	1.71		
2019年09月	1.45	2016年09月	-0.58	2013年09月	4.01		
2019年08月	-0.84	2016年08月	-1.45	2013年08月	-1.27		
2019年07月	1.91	2016年07月	2.48	2013年07月	1.08		
2019年06月	1.96	2016年06月	-4.77	2013年06月	-1.28		
2019年05月	-3.47	2016年05月	1.68	2013年05月	-0.22		
2019年04月	1.75	2016年04月	-0.63	2013年04月	6.78		
2019年03月	1.10	2016年03月	3.01	2013年03月	4.11		
2019年02月	2.49	2016年02月	-4.27	2013年02月	1.79		
2019年01月	3.03	2016年01月	-3.73	2013年01月	5.79		
2018年12月	-5.70	2015年12月	-1.11	2012年12月	5.51		
2018年11月	1.47	2015年11月	0.90	2012年11月	3.45		
2018年10月	-6.15	2015年10月	5.07	2012年10月	0.85		
2018年09月	2.34	2015年09月	-3.62	2012年09月	1.08		
2018年08月	0.07	2015年08月	-4.02	2012年08月	0.26		
2018年07月	0.93	2015年07月	1.59	2012年07月	-0.84		
2018年06月	-0.05	2015年06月	-1.51	2012年06月	2.49		

※月末の基準価額にて算出しています。

※リターンは、月次の騰落率を掲載しています。

※基準価額は、分配金を再投資して算出しています。

■当資料は、金融商品取引法に基づく開示資料ではありません。■「東京海上セレクション・バランス50」の募集については、委託会社は、金融商品取引法第5条の規定により有価証券届出書を関東財務局長に提出し、その届出の効力は発生しています。■当資料は、確定拠出年金法第24条および関連政省令に規定されている「運用の方法に係る情報の提供」に基づき、加入者のみなさまに対して、当商品の内容をご説明するために作成されたものであり、当該投資信託の勧誘を目的とするものではありません。■投資信託は、株式など値動きのある証券等（外貨建資産に投資する場合には為替リスクもあります。）に投資しますので、基準価額は変動します。したがって、元金および運用成果が保証されているものではありません。投資信託の運用による損益は、購入者に帰属します。■当資料は、東京海上アセットマネジメント株式会社が信頼できると判断した諸データに基づいて作成しましたが、その正確性、完全性を保証するものではありません。また、上記の実績・データ等は過去のものであり、今後の成果を保証・約束するものではありません。

東京海上セレクション・バランス70

◆ファンドの特色

元本確保型の商品ではありません

- ・主な投資対象 …………… 国内株式、国内債券、外国株式、外国債券
- ・参考指数 …………… 各投資対象に定められているインデックスに、基本アセットミックス表のウェイトを加重して作成した指数

◆基準価額、純資産総額

基準価額	26,896円
純資産総額	21,284百万円

◆資産構成

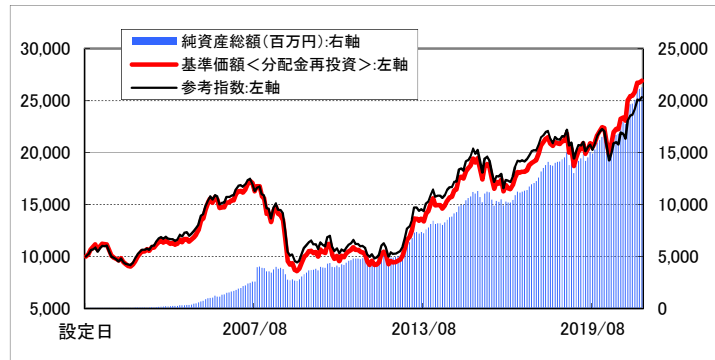
	基本アセットミックス	ファンド
国内株式	50.00%	50.30%
国内債券	10.00%	10.00%
外国株式	20.00%	20.07%
外国債券	17.00%	17.24%
短期資産	3.00%	2.39%
合計	100.00%	100.00%

※当ファンドはマザーファンドを組み入れますので、ファンドの資産構成は各マザーファンドの組入比率を記載しています。

◆為替ヘッジ

為替ヘッジ比率	-
---------	---

◆基準価額の推移グラフ



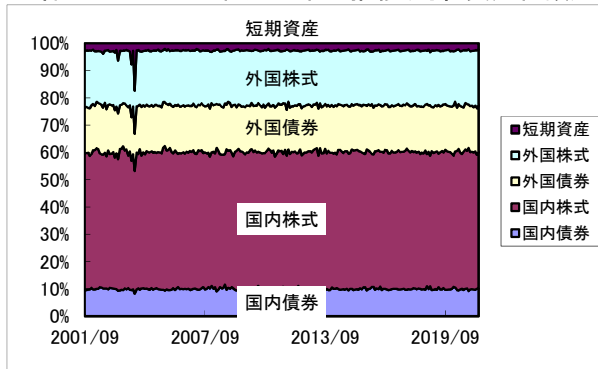
※設定日の基準価額および合成参考指数値を10,000として指数化しています。
※毎月末時点での基準価額・合成参考指数値・純資産総額を表示しています。

◆ファンド(分配金再投資)と参考指数の収益率とリスク(標準偏差)

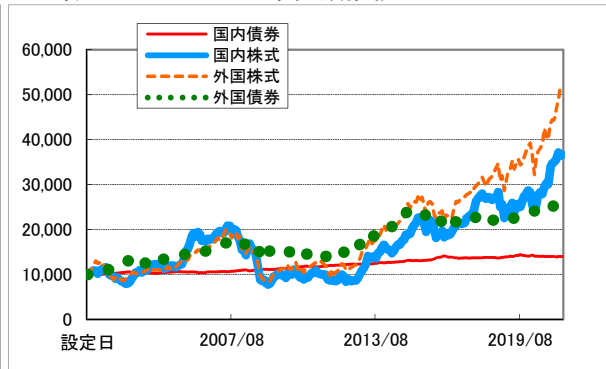
	3か月間	6か月間	1年間	3年間	5年間	10年間	設定来
ファンド収益率(分配金再投資)	4.19%	7.52%	22.58%	8.81%	9.10%	9.92%	5.06%
参考指数収益率	4.89%	9.89%	21.18%	6.02%	7.14%	8.71%	4.73%
差異	-0.70%	-2.37%	1.39%	2.79%	1.96%	1.21%	0.33%
ファンドリスク(分配金再投資)	-----	-----	9.06%	12.68%	11.02%	12.25%	13.07%
参考指数リスク	-----	-----	10.18%	12.25%	11.14%	12.11%	12.46%

※ファンド(分配金再投資)の収益率とは、当ファンドの決算時に収益の分配金があった場合に、その分配金で当ファンドを購入(再投資)した場合の収益率です。
※収益率・リスクともに月次収益率より算出しています。なお設定日が月中の場合、設定日が属する月の月次収益率は含んでいません。
※収益率は期間が1年以上の場合は年率換算、期間が1年未満の場合は年率換算していません。

◆各マザーファンド組入比率の推移(対純資産総額)



◆各マザーファンド基準価額推移



※設定日のマザーファンドの基準価額を10,000として換算しています。
※毎月末時点での基準価額を表示しています。

■当資料は、金融商品取引法に基づく開示資料ではありません。■「東京海上セレクション・バランス70」の募集については、委託会社は、金融商品取引法第5条の規定により有価証券届出書を関東財務局長に提出し、その届出の効力は発生しています。■当資料は、確定拠出年金法第24条および関連政省令に規定されている「運用の方法に係る情報の提供」に基づき、加入者のみなさまに対して、当商品の内容をご説明するために作成されたものであり、当該投資信託の勧誘を目的とするものではありません。■投資信託は、株式など値動きのある証券等(外貨建資産に投資する場合には為替リスクもあります。)に投資しますので、基準価額は変動します。したがって、元金および運用成果が保証されているものではありません。投資信託の運用による損益は、購入者に帰属します。■当資料は、東京海上アセットマネジメント株式会社が信頼できると判断した諸データに基づいて作成しましたが、その正確性、完全性を保証するものではありません。また、上記の実績・データ等は過去のものであり、今後の成果を保証・約束するものではありません。

東京海上セレクション・バランス70

<リターン実績表> 単位%

設定日:2001年9月25日

年月	リターン	年月	リターン	年月	リターン	年月	リターン
2021年05月	0.54	2018年05月	-0.44	2015年05月	3.65	2012年05月	-8.79
2021年04月	0.16	2018年04月	1.57	2015年04月	1.27	2012年04月	-2.93
2021年03月	3.46	2018年03月	-1.08	2015年03月	1.64	2012年03月	1.55
2021年02月	1.28	2018年02月	-2.80	2015年02月	3.95	2012年02月	8.82
2021年01月	0.23	2018年01月	0.68	2015年01月	-0.89	2012年01月	2.40
2020年12月	1.67	2017年12月	1.64	2014年12月	0.62	2011年12月	0.34
2020年11月	8.42	2017年11月	1.47	2014年11月	6.76	2011年11月	-4.22
2020年10月	-1.27	2017年10月	3.82	2014年10月	0.67	2011年10月	4.56
2020年09月	0.54	2017年09月	3.41	2014年09月	3.71	2011年09月	-3.26
2020年08月	4.50	2017年08月	0.57	2014年08月	0.68	2011年08月	-6.82
2020年07月	0.01	2017年07月	0.87	2014年07月	1.90	2011年07月	-1.97
2020年06月	1.35	2017年06月	1.21	2014年06月	3.02	2011年06月	-0.52
2020年05月	5.40	2017年05月	2.72	2014年05月	1.96		
2020年04月	5.32	2017年04月	0.64	2014年04月	-2.17		
2020年03月	-5.92	2017年03月	-0.13	2014年03月	-0.11		
2020年02月	-5.99	2017年02月	0.51	2014年02月	0.23		
2020年01月	-0.31	2017年01月	-0.22	2014年01月	-4.21		
2019年12月	1.76	2016年12月	3.08	2013年12月	3.13		
2019年11月	1.74	2016年11月	4.24	2013年11月	5.08		
2019年10月	3.04	2016年10月	2.19	2013年10月	1.90		
2019年09月	2.36	2016年09月	-0.54	2013年09月	5.41		
2019年08月	-1.66	2016年08月	-1.65	2013年08月	-1.83		
2019年07月	2.62	2016年07月	3.57	2013年07月	1.35		
2019年06月	2.42	2016年06月	-6.40	2013年06月	-1.23		
2019年05月	-4.97	2016年05月	2.18	2013年05月	-0.18		
2019年04月	2.59	2016年04月	-0.75	2013年04月	8.97		
2019年03月	1.18	2016年03月	3.87	2013年03月	5.33		
2019年02月	3.25	2016年02月	-5.88	2013年02月	2.29		
2019年01月	4.23	2016年01月	-5.70	2013年01月	7.45		
2018年12月	-8.12	2015年12月	-1.54	2012年12月	7.13		
2018年11月	1.89	2015年11月	1.31	2012年11月	4.34		
2018年10月	-8.43	2015年10月	7.04	2012年10月	0.93		
2018年09月	3.23	2015年09月	-5.14	2012年09月	1.37		
2018年08月	0.26	2015年08月	-5.50	2012年08月	0.19		
2018年07月	1.30	2015年07月	1.99	2012年07月	-1.32		
2018年06月	-0.27	2015年06月	-1.86	2012年06月	3.44		

※月末の基準価額にて算出しています。

※リターンは、月次の騰落率を掲載しています。

※基準価額は、分配金を再投資して算出しています。

■当資料は、金融商品取引法に基づく開示資料ではありません。■「東京海上セレクション・バランス70」の募集については、委託会社は、金融商品取引法第5条の規定により有価証券届出書を関東財務局長に提出し、その届出の効力は発生しています。■当資料は、確定拠出年金法第24条および関連政省令に規定されている「運用の方法に係る情報の提供」に基づき、加入者のみなさまに対して、当商品の内容をご説明するために作成されたものであり、当該投資信託の勧誘を目的とするものではありません。■投資信託は、株式など値動きのある証券等（外貨建資産に投資する場合には為替リスクもあります。）に投資しますので、基準価額は変動します。したがって、元金および運用成果が保証されているものではありません。投資信託の運用による損益は、購入者に帰属します。■当資料は、東京海上アセットマネジメント株式会社が信頼できると判断した諸データに基づいて作成しましたが、その正確性、完全性を保証するものではありません。また、上記の実績・データ等は過去のものであり、今後の成果を保証・約束するものではありません。

トレンド・アロケーション・オープン

元本確保型の商品ではありません

◆ファンドの特色

- ・主な投資対象 世界各国の株式・債券・リート等の幅広い資産へ、実質的に投資します。
- ・ベンチマーク ありません。
- ・目標とする運用成果 信託財産の成長を目指して運用を行います。

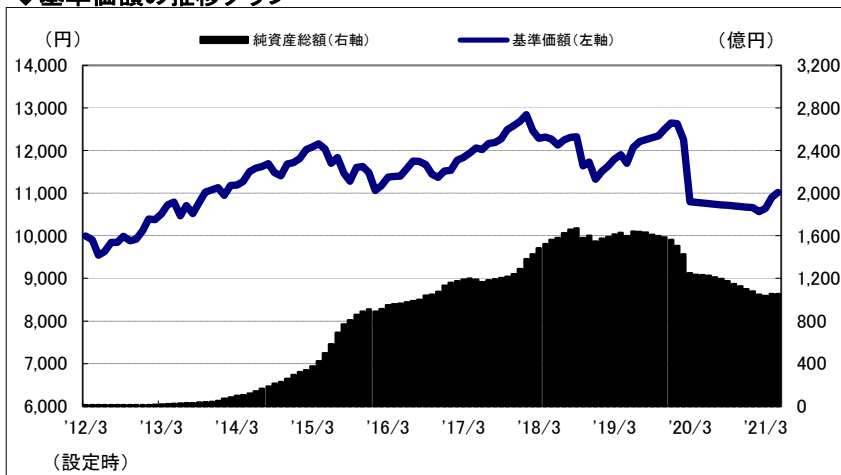
◆基準価額、純資産総額

基準価額	11,018円
純資産総額	1,051.91億円

◆資産構成比(対純資産比率)

外国投資信託受益証券	99.18%
投資信託受益証券	0.00%
その他現金等	0.82%
合計	100.00%

◆基準価額の推移グラフ



※基準価額(課税前分配金再投資換算基準価額)は、設定日を10,000として指数化しています。

◆ファンド(課税前分配金再投資換算基準価額)の収益率とリスク(標準偏差)

(2021年5月末現在)

	3か月間	6か月間	1年間	3年間	5年間	10年間	設定来
ファンド収益率	4.28%	3.11%	2.35%	-3.52%	-0.68%	—	1.06%
ファンドリスク	—	—	2.99%	8.83%	7.35%	—	6.74%

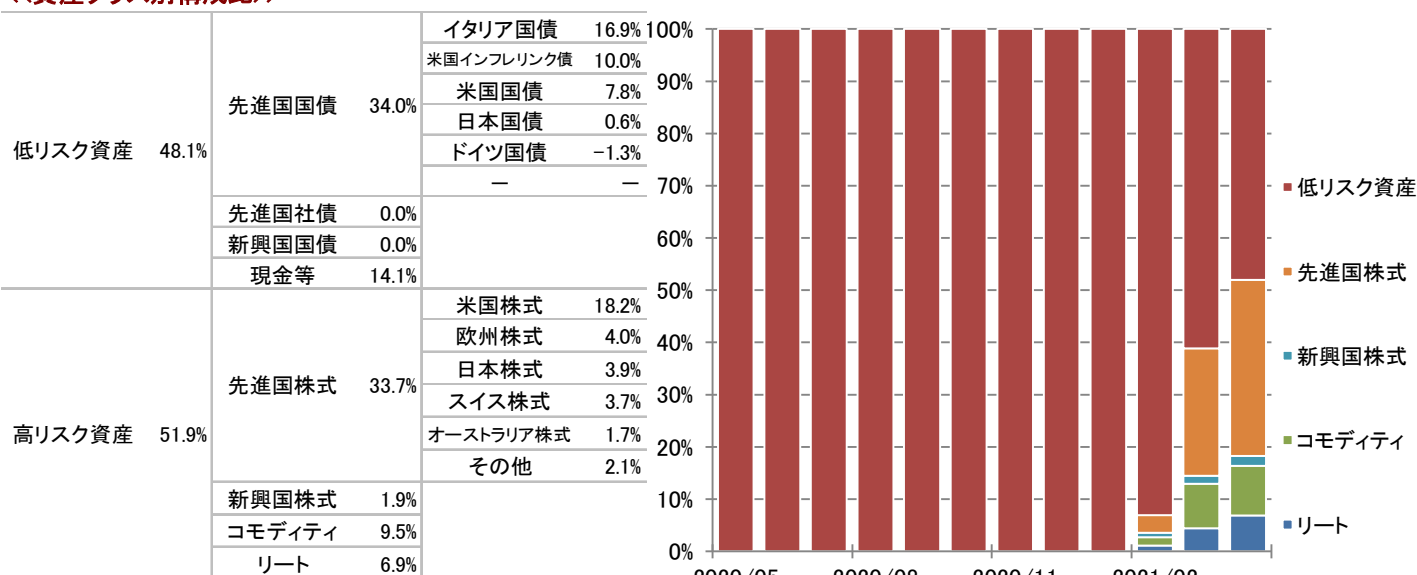
※「課税前分配金再投資換算基準価額」は、この投資信託の公表している基準価額に、各収益分配金(課税前)をその分配を行う日に全額再投資したと仮定して算出したものであり、当社が公表している基準価額とは異なります。※当ファンドにはベンチマークはありません。※基準価額は信託報酬控除後のものです。※収益率・リスクともに月次収益率より算出。なお設定日が月中の場合、設定日が属する月の月次収益率は含んでいません。(設定来は設定月末を起点として算出) ※収益率は期間が1年以上の場合が年率、期間が1年未満のものについては年率換算してありません。

当ファンドが投資している「ダイナミック・マルチアセット・プラス・ファンド(JPY)」の運用状況(*)

(現地2021年4月末基準で作成)

(*)「ダイナミック・マルチアセット・プラス・ファンド(JPY)」(以下、「DMAPF」ということがあります。))の資料を基に作成しています。

<<資産クラス別構成比>>



※比率はDMAPFの純資産総額対比です。※現金等は、短期債券を含みます。また、為替ヘッジの含み損益を含むためマイナスになることがあります。※資産クラス別構成比は、アリアンツ・グローバル・インベスターズからの情報提供を基に表示しています。※本資料においては、便宜上、ユーロ円金利先物を日本国債に、ユーロドル金利先物を米国国債に、欧州銀行間取引金利 EURIBOR(ユーリボー)先物をドイツ国債に分類しています。金利の短期的な上昇に対するヘッジを行うため、各先物のショートポジションをとった場合、結果として各国債の比率がマイナスに表示される場合があります。※各数値は表示桁数未満で四捨五入して表示している場合があります。

■当資料は、金融商品取引法に基づく開示資料ではありません。■当資料は、確定拠出年金法第24条および関連政令に規定されている「運用の方法に係る情報の提供」に基づき、加入者のみなさまに対して、当商品の内容をご説明するために作成されたものであり、当該投資信託の勧誘を目的とするものではありません。■投資信託は、株式や公社債など値動きのある証券等(外貨建資産に投資する場合には為替リスクもあります。)に投資しますので、基準価額は変動します。したがって、元金および運用成果が保証されているものではありません。投資信託の運用による損益は、投資信託をご購入のお客様に帰属します。■当資料は、三菱UFJ国際投信株式会社が信頼できると判断した諸データに基づいて作成しましたが、その正確性、完全性を保証するものではありません。また、上記の実績・データ等は過去のものであり、今後の成果を保証・約束するものではありません。

トレンド・アロケーション・オープン

元本確保型の商品ではありません

〈リターン実績表〉

単位%

設定日 2012年3月30日

年月	リターン	年月	リターン	年月	リターン	年月	リターン
2021年05月	1.04%	2018年05月	-0.39%	2015年05月	-0.95%	2012年05月	-3.62%
2021年04月	2.48%	2018年04月	0.27%	2015年04月	0.63%	2012年04月	-1.00%
2021年03月	0.71%	2018年03月	-1.48%	2015年03月	0.42%		
2021年02月	-0.89%	2018年02月	-2.93%	2015年02月	1.83%		
2021年01月	-0.11%	2018年01月	1.27%	2015年01月	0.83%		
2020年12月	-0.12%	2017年12月	0.82%	2014年12月	0.27%		
2020年11月	-0.11%	2017年11月	0.74%	2014年11月	2.46%		
2020年10月	-0.12%	2017年10月	1.78%	2014年10月	-0.64%		
2020年09月	-0.12%	2017年09月	0.68%	2014年09月	-1.81%		
2020年08月	-0.13%	2017年08月	0.19%	2014年08月	0.59%		
2020年07月	-0.12%	2017年07月	1.20%	2014年07月	0.28%		
2020年06月	-0.13%	2017年06月	-0.35%	2014年06月	0.77%		
2020年05月	-0.13%	2017年05月	1.05%	2014年05月	2.04%		
2020年04月	-0.17%	2017年04月	0.85%	2014年04月	0.74%		
2020年03月	-11.90%	2017年03月	0.54%	2014年03月	0.08%		
2020年02月	-2.98%	2017年02月	2.04%	2014年02月	2.05%		
2020年01月	-0.12%	2017年01月	0.10%	2014年01月	-1.55%		
2019年12月	1.14%	2016年12月	1.33%	2013年12月	0.51%		
2019年11月	1.26%	2016年11月	-0.66%	2013年11月	0.42%		
2019年10月	0.42%	2016年10月	-1.91%	2013年10月	2.23%		
2019年09月	0.29%	2016年09月	-0.60%	2013年09月	2.51%		
2019年08月	0.43%	2016年08月	-0.07%	2013年08月	-1.72%		
2019年07月	1.13%	2016年07月	1.52%	2013年07月	2.24%		
2019年06月	3.17%	2016年06月	1.54%	2013年06月	-3.04%		
2019年05月	-1.69%	2016年05月	0.05%	2013年05月	0.66%		
2019年04月	0.90%	2016年04月	0.13%	2013年04月	1.98%		
2019年03月	1.41%	2016年03月	1.85%	2013年03月	1.32%		
2019年02月	0.99%	2016年02月	1.03%	2013年02月	-0.13%		
2019年01月	1.70%	2016年01月	-3.71%	2013年01月	2.80%		
2018年12月	-3.44%	2015年12月	-1.19%	2012年12月	1.89%		
2018年11月	0.78%	2015年11月	0.16%	2012年11月	0.40%		
2018年10月	-5.61%	2015年10月	2.90%	2012年10月	-1.05%		
2018年09月	0.15%	2015年09月	-1.67%	2012年09月	1.41%		
2018年08月	0.50%	2015年08月	-3.10%	2012年08月	0.05%		
2018年07月	1.01%	2015年07月	1.17%	2012年07月	2.29%		
2018年06月	-1.16%	2015年06月	-2.82%	2012年06月	0.85%		

※リターンは分配金を非課税で再投資したもとして算出した月次騰落率です。

■当資料は、金融商品取引法に基づく開示資料ではありません。■当資料は、確定拠出年金法第24条および関連政省令に規定されている「運用の方法に係る情報の提供」に基づき、加入者のみなさまに対して、当商品の内容をご説明するために作成されたものであり、当該投資信託の勧誘を目的とするものではありません。■投資信託は、株式や公社債など値動きのある証券等(外貨建資産に投資する場合には為替リスクもあります。)に投資しますので、基準価額は変動します。したがって、元金および運用成果が保証されているものではありません。投資信託の運用による損益は、投資信託をご購入のお客様に帰属します。■当資料は、三菱UFJ国際投信株式会社が信頼できると判断した諸データに基づいて作成しましたが、その正確性、完全性を保証するものではありません。また、上記の実績・データ等は過去のものであり、今後の成果を保証・約束するものではありません。

東京海上・円資産バランスファンド(年1回決算型) 愛称:円奏会(年1回決算型)

◆ファンドの特色

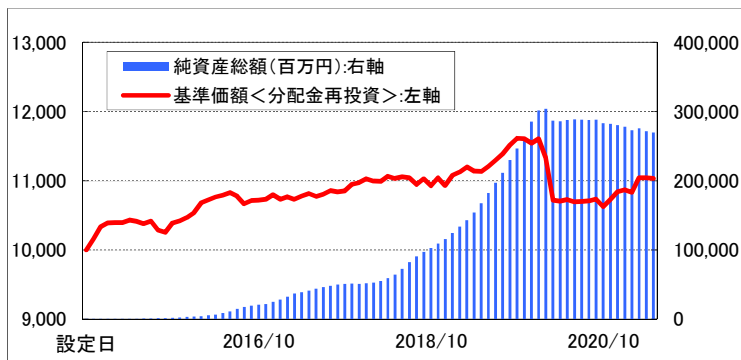
元本確保型の商品ではありません

・主な投資対象	日本債券、日本株式、日本REIT
・ベンチマーク	なし
・目標とする運用成果	信託財産の着実な成長と安定した収益の確保を目指します

◆基準価額、純資産総額

基準価額	11,060円
純資産総額	269,712百万円

◆基準価額の推移グラフ



※設定日の基準価額を10,000として指数化しています。
※毎月末時点での基準価額・純資産総額を表示しています。

◆資産構成

	基本アセットミックス	ファンド
国内債券	70.00%	70.33%
国内株式	15.00%	11.89%
日本REIT	15.00%	12.08%
短期資産	-	5.69%
合計	100.00%	100.00%

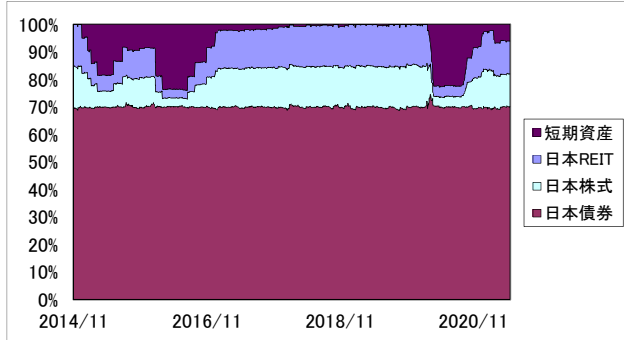
※当ファンドはマザーファンドを組み入れますので、
ファンドの資産構成は各マザーファンドの組入比率を
記載しています。

◆ファンド(分配金再投資)の収益率とリスク(標準偏差)

	3か月間	6か月間	1年間	3年間	5年間	10年間	設定来
ファンド収益率(分配金再投資)	1.81%	2.86%	2.83%	-0.01%	0.44%	-	1.28%
ファンドリスク(分配金再投資)	---	---	2.64%	4.29%	3.45%	-	3.25%

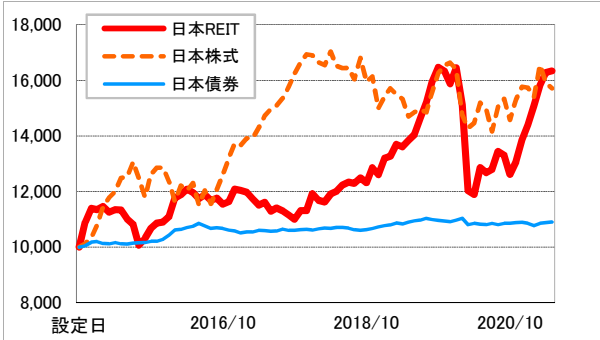
※ファンド(分配金再投資)の収益率とは、当ファンドの決算時に収益の分配金があった場合に、その分配金で当ファンドを購入(再投資)した場合の収益率です。
※収益率・リスクともに月次収益率より算出しています。なお設定日が月中の場合、設定日が属する月の月次収益率は含んでいません。
※収益率は期間が1年以上の場合は年率換算、期間が1年未満の場合は年率換算していません。

◆各マザーファンド組入比率の推移



※比率は、純資産総額(一部の未払金の計上を除く)に占める割合です。

◆各マザーファンド基準価額推移



※設定日前営業日のマザーファンドの基準価額を10,000として換算しています。
※毎月末時点での基準価額を表示しています。

◇各マザーファンドの騰落率(1カ月)

東京海上・円建て投資適格債券マザーファンド	+0.14%
東京海上・高配当低ボラティリティ日本株マザーファンド	-1.26%
TMA日本REITマザーファンド	+0.35%

当月は、当ファンドの基準価額の変動リスクに大きな変化はなかったことから、日本株式および日本REITのマザーファンド組入比率(合計)も大きな変化はなく、前月末の24.1%から当月末は24.0%となりました。
その間マーケットでは、米国のインフレに対する懸念の高まりから、日本株式市場は不安定な値動きとなりながらも上昇しました。日本株式マザーファンドにおいては、基準価額の変動リスクをTOPIXよりも低い水準に抑制しているものの、保有割合が高い内需・ディフェンシブ(景気変動の影響を受けにくい)な小売、建設業などの銘柄が出遅れたため、基準価額は下落しました。日本REIT市場は、新型コロナウイルスの新規感染者数が減少傾向にあることや、今後のワクチン普及への期待などから上昇し、日本REITマザーファンドも上昇しました。日本債券市場は、国債利回りおよび社債利回りが小幅に低下したことから、日本債券マザーファンドは小幅に上昇しました。
以上の環境下、当ファンドの基準価額は0.09%下落しました。
引き続きリスク水準をコントロールすることにより、安定的な収益の獲得を目指します。

■当資料は、金融商品取引法に基づく開示資料ではありません。■「東京海上・円資産バランスファンド(年1回決算型)」の募集については、委託会社は、金融商品取引法第5条の規定により有価証券届出書を関東財務局長に提出し、その届出の効力は発生しています。■当資料は、確定拠出年金法第24条および関連政省令に規定されている「運用の方法に係る情報の提供」に基づき、加入者のみなさまに対して、当商品の内容をご説明するために作成されたものであり、当該投資信託の勧誘を目的とするものではありません。■投資信託は、株式など値動きのある証券等(外貨建資産に投資する場合には為替リスクもあります。)に投資しますので、基準価額は変動します。したがって、元金および運用成果が保証されているものではありません。投資信託の運用による損益は、購入者に帰属します。■当資料は、東京海上アセットマネジメント株式会社が信頼できると判断した諸データに基づいて作成しましたが、その正確性、完全性を保証するものではありません。また、上記の実績・データ等は過去のものであり、今後の成果を保証・約束するものではありません。

確定拠出年金向け説明資料

東京海上・円資産バランスファンド(年1回決算型)

＜リターン実績表＞

単位%

設定日:2014年11月10日

年月	リターン	年月	リターン	年月	リターン	年月	リターン
2021年05月	-0.09	2018年05月	-0.26	2015年05月	-0.19		
2021年04月	0.00	2018年04月	0.66	2015年04月	0.37		
2021年03月	1.91	2018年03月	-0.05	2015年03月	-0.02		
2021年02月	-0.31	2018年02月	-0.30	2015年02月	0.07		
2021年01月	0.25	2018年01月	0.52	2015年01月	0.53		
2020年12月	1.09	2017年12月	0.23	2014年12月	1.75		
2020年11月	0.93	2017年11月	0.85				
2020年10月	-1.01	2017年10月	0.17				
2020年09月	0.25	2017年09月	-0.17				
2020年08月	0.10	2017年08月	0.46				
2020年07月	0.02	2017年07月	0.28				
2020年06月	-0.31	2017年06月	-0.37				
2020年05月	0.22	2017年05月	0.34				
2020年04月	-0.13	2017年04月	0.43				
2020年03月	-5.42	2017年03月	-0.35				
2020年02月	-2.35	2017年02月	0.35				
2020年01月	0.54	2017年01月	-0.61				
2019年12月	-0.53	2016年12月	0.60				
2019年11月	-0.09	2016年11月	0.14				
2019年10月	0.88	2016年10月	0.05				
2019年09月	1.10	2016年09月	0.43				
2019年08月	0.85	2016年08月	-1.04				
2019年07月	0.76	2016年07月	-0.48				
2019年06月	0.63	2016年06月	0.38				
2019年05月	-0.01	2016年05月	0.24				
2019年04月	-0.56	2016年04月	0.40				
2019年03月	0.67	2016年03月	0.36				
2019年02月	0.43	2016年02月	1.39				
2019年01月	1.35	2016年01月	0.67				
2018年12月	-1.03	2015年12月	0.43				
2018年11月	1.08	2015年11月	0.31				
2018年10月	-0.93	2015年10月	1.31				
2018年09月	0.77	2015年09月	-0.31				
2018年08月	-0.90	2015年08月	-1.26				
2018年07月	-0.09	2015年07月	0.37				
2018年06月	0.18	2015年06月	-0.32				

※月末の基準価額にて算出しています。

※リターンは、月次の騰落率を掲載しています。

※基準価額は、分配金を再投資して算出しています。

■当資料は、金融商品取引法に基づく開示資料ではありません。■「東京海上・円資産バランスファンド(年1回決算型)」の募集については、委託会社は、金融商品取引法第5条の規定により有価証券届出書を関東財務局長に提出し、その届出の効力は発生しています。■当資料は、確定拠出年金法第24条および関連政省令に規定されている「運用の方法に係る情報の提供」に基づき、加入者のみなさまに対して、当商品の内容をご説明するために作成されたものであり、当該投資信託の勧誘を目的とするものではありません。■投資信託は、株式など値動きのある証券等(外貨建資産に投資する場合には為替リスクもあります。)に投資しますので、基準価額は変動します。したがって、元金および運用成果が保証されているものではありません。投資信託の運用による損益は、購入者に帰属します。■当資料は、東京海上アセットマネジメント株式会社が信頼できると判断した諸データに基づいて作成しましたが、その正確性、完全性を保証するものではありません。また、上記の実績・データ等は過去のものであり、今後の成果を保証・約束するものではありません。

東京海上・日経225インデックスファンド

◆ファンドの特色

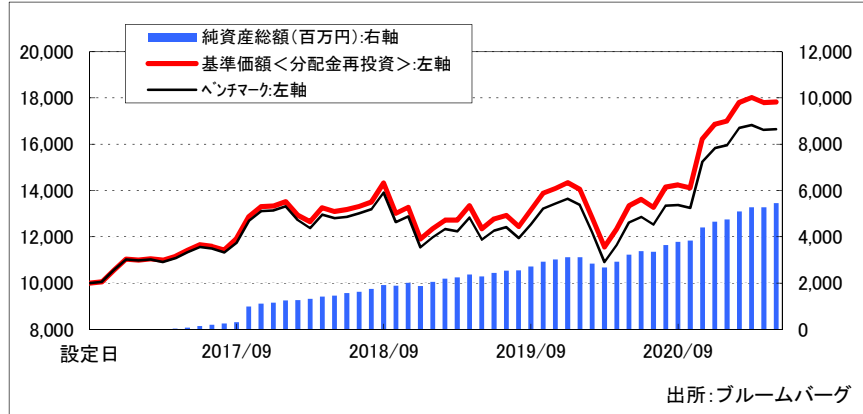
元本確保型の商品ではありません

・主な投資対象	国内株式
・ベンチマーク	日経平均株価(日経225)
・目標とする運用成果	ベンチマークに連動する投資成果の達成を目指します

◆基準価額、純資産総額

基準価額	17,774円
純資産総額	5,457百万円

◆基準価額の推移グラフ



※設定日の基準価額および日経平均株価の値を10,000として指数化しています。
※毎月末時点での基準価額・日経平均株価・純資産総額を表示しています。

◆資産構成

株式	94.90%
一部上場	94.90%
二部上場	-
地方単独	-
ジャスダック	-
その他	-
株式先物	5.01%
株式実質	99.92%
現金等	0.08%

※当ファンドはマザーファンドを組み入れますので、
ファンドの資産構成は実質比率を記載しています。
※株式には、新株予約権証券を含む場合があります。

◆ファンド(分配金再投資)とベンチマークの収益率とリスク(標準偏差)

	3か月間	6か月間	1年間	3年間	5年間	10年間	設定来
ファンド収益率(分配金再投資)	0.07%	9.80%	33.56%	10.82%	-	-	13.32%
ベンチマーク収益率	-0.37%	9.18%	31.91%	9.14%	-	-	11.64%
差異	0.43%	0.62%	1.64%	1.69%	-	-	1.68%
ファンドリスク(分配金再投資)	-----	-----	16.40%	18.65%	-	-	16.20%
ベンチマークリスク	-----	-----	16.49%	18.71%	-	-	16.29%

※ファンド(分配金再投資)の収益率とは、当ファンドの決算時に収益の分配金があった場合に、その分配金で当ファンドを購入(再投資)した場合の収益率です。
※収益率・リスクともに月次収益率より算出しています。なお設定日が月中の場合、設定日が属する月の月次収益率は含んでいません。
※収益率は期間が1年以上の場合は年率換算、期間が1年未満の場合は年率換算していません。(ブルームバーグデータを基に弊社作成)

◆株式組入上位10業種

※マザーファンドにおける組み入れ

業種	ファンド ウェイト
1 電気機器	21.61%
2 情報・通信業	12.04%
3 小売業	11.94%
4 化学	7.39%
5 医薬品	6.59%
6 サービス業	6.08%
7 機械	4.59%
8 輸送用機器	4.28%
9 精密機器	3.29%
10 食料品	3.28%

※株式には、新株予約権証券を含む場合があります。

◆株式組入上位10銘柄

※マザーファンドにおける組み入れ (組入銘柄数 225)

銘柄名	ファンド ウェイト
1 ファーストリテイリング	10.55%
2 ソフトバンクグループ	5.86%
3 東京エレクトロン	5.76%
4 ファナック	3.11%
5 KDDI	2.64%
6 ダイキン工業	2.56%
7 アドバンテス	2.34%
8 信越化学工業	2.23%
9 エムスリー	2.10%
10 テルモ	2.00%

■当資料は、金融商品取引法に基づく開示資料ではありません。■「東京海上・日経225インデックスファンド」の募集については、委託会社は、金融商品取引法第5条の規定により有価証券届出書を開東財務局長に提出し、その届出の効力は発生しています。■当資料は、確定拠出年金法第24条および関連政令に規定されている「運用の方法に係る情報の提供」に基づき、加入者のみなさまに対して、当商品の内容をご説明するために作成されたものであり、当該投資信託の勧誘を目的とするものではありません。■投資信託は、株式など値動きのある証券等(外貨建資産に投資する場合には為替リスクもあります。)に投資しますので、基準価額は変動します。したがって、元金および運用成果が保証されているものではありません。投資信託の運用による損益は、購入者に帰属します。■当資料は、東京海上アセットマネジメント株式会社が信頼できると判断した諸データに基づいて作成しましたが、その正確性、完全性を保証するものではありません。また、上記の実績・データ等は過去のものであり、今後の成果を保証・約束するものではありません。■「日経平均株価」(日経平均)に関する著作権、知的所有権その他一切の権利は日本経済新聞社に帰属します。日本経済新聞社は本商品を保証するものではなく、本商品について一切の責任を負いません。

東京海上・日経225インデックスファンド

<リターン実績表>

単位%

設定日:2016年10月27日

年月	リターン	年月	リターン	年月	リターン	年月	リターン
2021年05月	0.17	2018年05月	-1.21				
2021年04月	-1.25	2018年04月	4.74				
2021年03月	1.15	2018年03月	-2.09				
2021年02月	4.79	2018年02月	-4.41				
2021年01月	0.74	2018年01月	1.45				
2020年12月	3.94	2017年12月	0.26				
2020年11月	15.05	2017年11月	3.26				
2020年10月	-0.94	2017年10月	8.06				
2020年09月	0.77	2017年09月	4.23				
2020年08月	6.56	2017年08月	-1.36				
2020年07月	-2.58	2017年07月	-0.57				
2020年06月	2.04	2017年06月	2.00				
2020年05月	8.26	2017年05月	2.38				
2020年04月	6.71	2017年04月	1.50				
2020年03月	-9.80	2017年03月	-0.44				
2020年02月	-8.86	2017年02月	0.48				
2020年01月	-1.95	2017年01月	-0.41				
2019年12月	1.72	2016年12月	4.50				
2019年11月	1.55	2016年11月	5.08				
2019年10月	5.37						
2019年09月	5.84						
2019年08月	-3.75						
2019年07月	1.15						
2019年06月	3.45						
2019年05月	-7.46						
2019年04月	4.98						
2019年03月	-0.05						
2019年02月	3.01						
2019年01月	3.77						
2018年12月	-10.30						
2018年11月	1.97						
2018年10月	-9.19						
2018年09月	6.12						
2018年08月	1.40						
2018年07月	1.10						
2018年06月	0.57						

※月末の基準価額にて算出しています。

※リターンは、月次の騰落率を掲載しています。

※基準価額は、分配金を再投資して算出しています。

■当資料は、金融商品取引法に基づく開示資料ではありません。■「東京海上・日経225インデックスファンド」の募集については、委託会社は、金融商品取引法第5条の規定により有価証券届出書を関東財務局長に提出し、その届出の効力は発生していません。■当資料は、確定拠出年金法第24条および関連政省令に規定されている「運用の方法に係る情報の提供」に基づき、加入者のみなさまに対して、当商品の内容をご説明するために作成されたものであり、当該投資信託の勧誘を目的とするものではありません。■投資信託は、株式など値動きのある証券等（外貨建資産に投資する場合には為替リスクもあります。）に投資しますので、基準価額は変動します。したがって、元金および運用成果が保証されているものではありません。投資信託の運用による損益は、購入者に帰属します。■当資料は、東京海上アセットマネジメント株式会社が信頼できると判断した諸データに基づいて作成しましたが、その正確性、完全性を保証するものではありません。また、上記の実績・データ等は過去のものであり、今後の成果を保証・約束するものではありません。

<DC> 日本株スタイル・ミックス・ファンド (愛称: 総合力)

元本確保型の商品ではありません

◆ファンドの特色

- ・主な投資対象 国内株式
- ・ベンチマーク 東証株価指数(TOPIX)
- ・目標とする運用成果 ベンチマークを上回る運用成果をめざします

◆基準価額、純資産総額

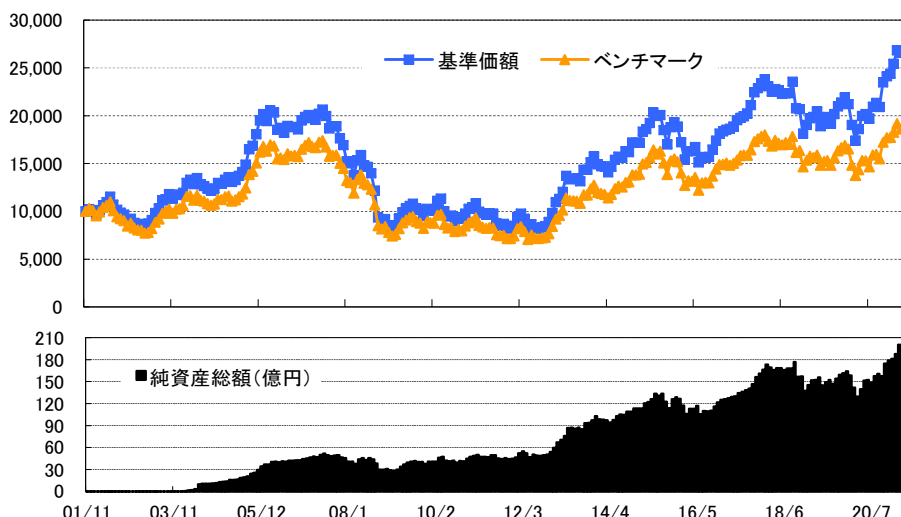
基準価額	26,562円
純資産総額	199.74億円

◆資産構成

株式	97.06%
東証一部	94.22%
東証二部	0.48%
JASDAQ	0.34%
マザーズ	2.02%
株式先物	0.00%
株式実質	97.06%
現金等	2.94%

* ベビーファンドの実質組入比率(純資産総額比)

◆基準価額(分配金再投資)の推移グラフ



* 基準価額、ベンチマークは設定日(2001年11月14日)を10,000として指数化しています。

◆ファンド(分配金再投資)とベンチマークの収益率とリスク(標準偏差)

	3カ月間	6カ月間	1年間	3年間	5年間	10年間	設定来
ファンド収益率	4.94%	13.41%	33.41%	5.57%	9.78%	10.70%	5.04%
ベンチマーク収益率	3.14%	9.58%	22.98%	3.24%	6.86%	8.65%	3.15%
差異	1.81%	3.83%	10.43%	2.33%	2.92%	2.04%	1.89%
ファンドリスク	—	—	14.41%	18.99%	16.29%	17.74%	18.21%
ベンチマークリスク	—	—	15.67%	17.20%	15.29%	16.60%	17.27%

* ファンド(分配金再投資)の収益率とは、当ファンドの決算時に収益の分配金があった場合に、その分配金で当ファンドを購入(再投資)した場合の収益率です。

* 収益率・リスクともに月次収益率より算出。なお設定日が月中の場合、設定日が属する月の月次収益率は含んでいません。(設定来は設定月末を起点として算出)

* 収益率は期間が1年以上の場合は年率、期間が1年未満のものについては年率換算しております。

◆株式組入上位10業種

	業種名	ファンドの ウェイト	ベンチマークの ウェイト
1	電気機器	24.12%	17.79%
2	情報・通信業	10.25%	9.02%
3	化学	7.72%	7.38%
4	サービス業	5.71%	5.62%
5	輸送用機器	5.59%	7.64%
6	機械	4.82%	5.63%
7	医薬品	3.79%	5.08%
8	保険業	3.41%	1.95%
9	小売業	3.06%	4.52%
10	陸運業	3.01%	3.32%

* ベビーファンドの実質組入比率(純資産総額比)

◆株式組入上位10銘柄

(組入銘柄数: 181 銘柄)

	銘柄名	ファンドの ウェイト	ベンチマークの ウェイト
1	ソニーグループ	4.02%	2.56%
2	ソフトバンクグループ	3.50%	2.44%
3	トヨタ自動車	3.23%	3.50%
4	三菱UFJフィナンシャル・グループ	2.78%	1.58%
5	イビデン	2.49%	0.09%
6	デンソー	2.15%	0.63%
7	第一生命ホールディングス	2.09%	0.44%
8	東京エレクトロン	2.00%	1.08%
9	日立製作所	1.98%	1.04%
10	日本電信電話	1.96%	1.27%

* ベビーファンドの実質組入比率(純資産総額比)

■当資料は、金融商品取引法に基づく開示資料ではありません。■当資料は、確定拠出年金法第24条および関連政省令に規定されている「運用の方法に係る情報の提供」に基づき、加入者のみなさまに対して、当商品の内容をご説明するために作成されたものであり、当該投資信託の勧誘を目的とするものではありません。■投資信託は、株式や公社債など価値のある証券等(外貨建資産に投資する場合には為替リスクもあります。)に投資しますので、基準価額は変動します。したがって、元金および運用成果が保証されているものではありません。投資信託の運用による損益は、投資信託をご購入のお客様に帰属します。■当資料は、三菱UFJ国際投信株式会社が信頼できると判断した諸データに基づいて作成しましたが、その正確性、完全性を保証するものではありません。また、上記の実績・データ等は過去のものであり、今後の成果を保証・約束するものではありません。■東証株価指数(TOPIX)とは、東京証券取引所第一部に上場する内国普通株式全銘柄を対象として算出した指数で、わが国の株式市場全体の値動きを表す代表的な株価指数です。TOPIXに関する知的財産権その他一切の権利は東京証券取引所に帰属します。東京証券取引所は、TOPIXの算出もしくは公表の方法の変更、TOPIXの算出もしくは公表の停止またはTOPIXの商標の変更もしくは使用の停止を行う権利を有しています。

<DC> 日本株スタイル・ミックス・ファンド〈愛称：総合力〉

元本確保型の商品ではありません

<リターン実績表>

単位%

設定日 2001年11月14日

年月	リターン	年月	リターン	年月	リターン	年月	リターン
2021年05月	0.40%	2018年05月	-0.53%	2015年05月	5.85%	2012年05月	-11.25%
2021年04月	-1.04%	2018年04月	1.22%	2015年04月	3.49%	2012年04月	-5.36%
2021年03月	5.63%	2018年03月	-2.39%	2015年03月	1.29%	2012年03月	3.35%
2021年02月	4.21%	2018年02月	-3.11%	2015年02月	6.84%	2012年02月	10.98%
2021年01月	1.12%	2018年01月	1.87%	2015年01月	-0.17%	2012年01月	3.61%
2020年12月	2.55%	2017年12月	2.01%	2014年12月	0.00%	2011年12月	-0.72%
2020年11月	12.41%	2017年11月	2.13%	2014年11月	6.34%	2011年11月	-4.80%
2020年10月	-1.99%	2017年10月	6.32%	2014年10月	-0.88%	2011年10月	2.11%
2020年09月	1.80%	2017年09月	4.36%	2014年09月	4.46%	2011年09月	-2.79%
2020年08月	6.38%	2017年08月	1.39%	2014年08月	-0.80%	2011年08月	-10.46%
2020年07月	-2.23%	2017年07月	0.80%	2014年07月	2.34%	2011年07月	-0.35%
2020年06月	0.84%	2017年06月	1.29%	2014年06月	4.98%	2011年06月	1.58%
2020年05月	7.64%	2017年05月	3.63%	2014年05月	4.08%		
2020年04月	6.73%	2017年04月	1.02%	2014年04月	-3.96%		
2020年03月	-8.66%	2017年03月	0.62%	2014年03月	-0.48%		
2020年02月	-10.10%	2017年02月	0.96%	2014年02月	-1.21%		
2020年01月	-3.33%	2017年01月	1.23%	2014年01月	-5.32%		
2019年12月	2.46%	2016年12月	4.22%	2013年12月	4.18%		
2019年11月	1.90%	2016年11月	5.66%	2013年11月	5.18%		
2019年10月	4.14%	2016年10月	4.90%	2013年10月	0.34%		
2019年09月	5.21%	2016年09月	0.57%	2013年09月	8.87%		
2019年08月	-3.50%	2016年08月	-0.57%	2013年08月	-2.26%		
2019年07月	2.05%	2016年07月	3.71%	2013年07月	0.19%		
2019年06月	2.83%	2016年06月	-9.46%	2013年06月	0.44%		
2019年05月	-7.40%	2016年05月	2.45%	2013年05月	-2.52%		
2019年04月	2.83%	2016年04月	0.04%	2013年04月	13.88%		
2019年03月	0.59%	2016年03月	5.75%	2013年03月	6.55%		
2019年02月	3.74%	2016年02月	-10.33%	2013年02月	3.14%		
2019年01月	4.97%	2016年01月	-8.82%	2013年01月	11.34%		
2018年12月	-12.34%	2015年12月	-2.34%	2012年12月	10.77%		
2018年11月	-0.43%	2015年11月	2.82%	2012年11月	5.17%		
2018年10月	-11.85%	2015年10月	10.40%	2012年10月	1.41%		
2018年09月	5.52%	2015年09月	-8.02%	2012年09月	1.80%		
2018年08月	-0.05%	2015年08月	-7.87%	2012年08月	-1.15%		
2018年07月	0.33%	2015年07月	0.50%	2012年07月	-4.44%		
2018年06月	-1.72%	2015年06月	-1.80%	2012年06月	5.82%		

※リターンは分配金を非課税で再投資したもとして算出した月次騰落率です。

■当資料は、金融商品取引法に基づく開示資料ではありません。■当資料は、確定拠出年金法第24条および関連政省令に規定されている「運用の方法に係る情報の提供」に基づき、加入者のみなさまに対して、当商品の内容をご説明するために作成されたものであり、当該投資信託の勧誘を目的とするものではありません。■投資信託は、株式や公社債など値動きのある証券等(外貨建資産に投資する場合には為替リスクもあります。)に投資しますので、基準価額は変動します。したがって、元金および運用成果が保証されているものではありません。投資信託の運用による損益は、投資信託をご購入のお客様に帰属します。■当資料は、三菱UFJ国際投信株式会社が信頼できると判断した諸データに基づいて作成しましたが、その正確性、完全性を保証するものではありません。また、上記の実績・データ等は過去のものであり、今後の成果を保証・約束するものではありません。

東京海上セレクション・日本株式

◆ファンドの特色

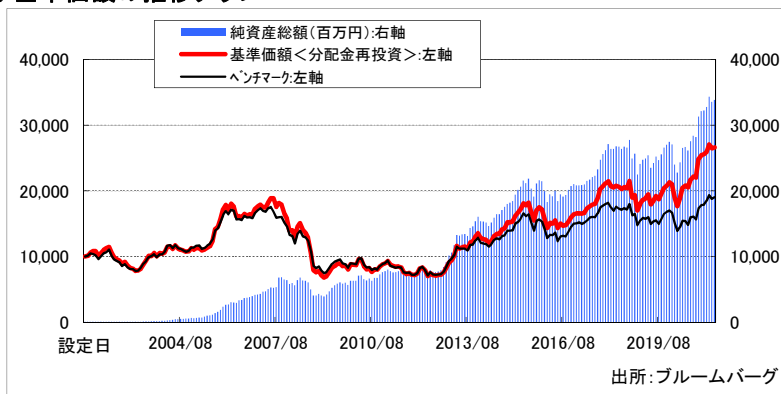
元本確保型の商品ではありません

・主な投資対象	国内株式
・ベンチマーク	TOPIX
・目標とする運用成果	ベンチマークを上回る運用成果を目指します

◆基準価額、純資産総額

基準価額	26,650円
純資産総額	33,840百万円

◆基準価額の推移グラフ



◆資産構成

株式	98.81%
一部上場	97.89%
二部上場	-
地方単独	-
ジャスダック	0.38%
その他	0.54%
株式先物	-
株式実質	98.81%
現金等	1.19%

※当ファンドはマザーファンドを組み入れますので、
ファンドの資産構成は実質比率を記載しています。

※設定日の基準価額およびTOPIXの値を10,000として指数化しています。
※毎月末時点での基準価額・TOPIX・純資産総額を表示しています。

◆ファンド(分配金再投資)とベンチマークの収益率とリスク(標準偏差)

	3か月間	6か月間	1年間	3年間	5年間	10年間	設定来
ファンド収益率(分配金再投資)	2.62%	7.15%	29.96%	8.92%	11.38%	12.14%	5.05%
ベンチマーク収益率	3.14%	9.58%	22.98%	3.24%	6.86%	8.65%	3.26%
差異	-0.52%	-2.43%	6.98%	5.68%	4.52%	3.48%	1.79%
ファンドリスク(分配金再投資)	-----	-----	13.92%	18.35%	15.61%	17.08%	18.72%
ベンチマークリスク	-----	-----	15.67%	17.20%	15.29%	16.60%	17.21%

※ファンド(分配金再投資)の収益率は、当ファンドの決算時に収益の分配金があった場合に、その分配金で当ファンドを購入(再投資)した場合の収益率です。
※収益率・リスクともに月次収益率より算出しています。なお設定日が月中の場合、設定日が属する月の月次収益率は含んでいません。

※収益率は期間が1年以上の場合は年率換算、期間が1年未満の場合は年率換算していません。

(ブルームバーグデータを基に弊社作成)

◆株式組入上位10業種

※マザーファンドにおける組み入れ

業種	ファンド ウェイト	ベンチマーク ウェイト
1 電気機器	22.56%	17.79%
2 情報・通信業	11.79%	9.02%
3 医薬品	7.72%	5.08%
4 サービス業	7.67%	5.62%
5 輸送用機器	7.56%	7.64%
6 化学	7.35%	7.38%
7 機械	5.40%	5.63%
8 その他製品	4.33%	2.56%
9 銀行業	4.25%	5.18%
10 卸売業	3.82%	4.73%

◆株式組入上位10銘柄

※マザーファンドにおける組み入れ

(組入銘柄数 85)

銘柄名	ファンド ウェイト	ベンチマーク ウェイト
1 ソニーグループ	4.64%	2.56%
2 トヨタ自動車	4.41%	3.50%
3 信越化学工業	3.66%	1.29%
4 アステラス製薬	2.83%	0.59%
5 ソフトバンクグループ	2.80%	2.44%
6 東京エレクトロン	2.76%	1.08%
7 ルネサスエレクトロニクス	2.54%	0.18%
8 第一三共	2.18%	0.75%
9 任天堂	2.12%	1.47%
10 富士通	2.06%	0.61%

◆当月の投資環境と運用経過

5月の国内株式市場は、TOPIXは1.30%上昇(TOPIX(配当込み)は1.38%上昇)、日経平均株価は0.16%上昇しました。
 上旬は、4月の米国雇用統計が事前予想を大きく下回る内容となったことが、FRB(米連邦準備制度理事会)の緩和的な金融政策の継続に繋がるとの見方から、株式市場は世界的に上昇し、国内株式市場も上昇しました。
 中旬は、4月の米国CPI(消費者物価指数)が事前予想を上回ったことを受けた米国長期金利の上昇が嫌気されたことや、MSCI社の株価インデックス構成銘柄の定期入れ替えで日本の銘柄が多数除外されるとの発表を受けて、先回りの売りが発生したことなどから、国内株式市場は下落しました。
 下旬は、東京都などで緊急事態宣言の延長が決定されたものの、円安米ドル高が進行し、輸出関連銘柄を中心に買われる展開となり、国内株式市場は上昇しました。
 5月のセクター動向は、円安進行の恩恵を受けた、ゴム製品、輸送用機器、精密機器などが騰落率の上位となった一方、情報・通信業、水産・農林業、電気・ガス業などが騰落率の低位となりました。
 このような環境下、当ファンドの基準価額は前月末対比で上昇しました。

■当資料は、金融商品取引法に基づく開示資料ではありません。■「東京海上セレクション・日本株式」の募集については、委託会社は、金融商品取引法第5条の規定により有価証券届出書を関東財務局長に提出し、その届出の効力は発生しています。■当資料は、確定拠出年金法第24条および関連政省令に規定されている「運用の方法に係る情報の提供」に基づき、加入者のみなさまに対して、当商品の内容をご説明するために作成されたものであり、当該投資信託の勧誘を目的とするものではありません。■投資信託は、株式など値動きのある証券等(外貨建資産に投資する場合には為替リスクもあります。)に投資しますので、基準価額は変動します。したがって、元金および運用成果が保証されているものではありません。投資信託の運用による損益は、購入者に帰属します。■当資料は、東京海上アセットマネジメント株式会社が信頼できると判断した諸データに基づいて作成しましたが、その正確性、完全性を保証するものではありません。また、上記の実績・データ等は過去のものであり、今後の成果を保証・約束するものではありません。■TOPIXは東京証券取引所が算出、公表しています。

東京海上セレクション・日本株式

＜リターン実績表＞ 単位%

設定日:2001年9月25日

年月	リターン	年月	リターン	年月	リターン	年月	リターン
2021年05月	0.55	2018年05月	-0.75	2015年05月	5.03	2012年05月	-11.93
2021年04月	-2.13	2018年04月	1.21	2015年04月	2.76	2012年04月	-4.83
2021年03月	4.27	2018年03月	-1.08	2015年03月	3.21	2012年03月	2.07
2021年02月	1.39	2018年02月	-3.42	2015年02月	5.94	2012年02月	10.53
2021年01月	0.64	2018年01月	1.58	2015年01月	0.79	2012年01月	3.30
2020年12月	2.33	2017年12月	1.83	2014年12月	-0.01	2011年12月	-0.95
2020年11月	12.87	2017年11月	2.44	2014年11月	6.36	2011年11月	-3.71
2020年10月	-0.84	2017年10月	7.07	2014年10月	1.10	2011年10月	2.59
2020年09月	2.33	2017年09月	4.94	2014年09月	5.01	2011年09月	-2.73
2020年08月	5.68	2017年08月	0.88	2014年08月	-0.10	2011年08月	-9.85
2020年07月	-1.45	2017年07月	1.33	2014年07月	2.88	2011年07月	-1.32
2020年06月	1.69	2017年06月	1.69	2014年06月	5.53	2011年06月	0.18
2020年05月	8.46	2017年05月	4.32	2014年05月	3.55		
2020年04月	6.79	2017年04月	0.65	2014年04月	-4.54		
2020年03月	-6.45	2017年03月	-0.48	2014年03月	-0.81		
2020年02月	-9.93	2017年02月	0.27	2014年02月	-1.16		
2020年01月	-1.55	2017年01月	0.91	2014年01月	-5.63		
2019年12月	2.36	2016年12月	2.95	2013年12月	3.71		
2019年11月	2.06	2016年11月	3.79	2013年11月	6.70		
2019年10月	4.24	2016年10月	3.88	2013年10月	0.95		
2019年09月	4.55	2016年09月	0.69	2013年09月	8.82		
2019年08月	-2.52	2016年08月	-2.35	2013年08月	-2.94		
2019年07月	3.98	2016年07月	4.71	2013年07月	0.76		
2019年06月	2.89	2016年06月	-7.54	2013年06月	1.48		
2019年05月	-7.61	2016年05月	3.41	2013年05月	-3.01		
2019年04月	3.24	2016年04月	-0.63	2013年04月	13.58		
2019年03月	1.13	2016年03月	5.32	2013年03月	8.14		
2019年02月	3.21	2016年02月	-8.96	2013年02月	4.00		
2019年01月	5.93	2016年01月	-8.27	2013年01月	8.70		
2018年12月	-12.02	2015年12月	-1.81	2012年12月	9.54		
2018年11月	2.03	2015年11月	2.43	2012年11月	5.49		
2018年10月	-11.69	2015年10月	10.21	2012年10月	0.51		
2018年09月	5.02	2015年09月	-7.82	2012年09月	1.27		
2018年08月	-0.49	2015年08月	-7.54	2012年08月	-0.98		
2018年07月	1.23	2015年07月	2.23	2012年07月	-3.77		
2018年06月	-1.47	2015年06月	-1.54	2012年06月	6.21		

※月末の基準価額にて算出しています。

※リターンは、月次の騰落率を掲載しています。

※基準価額は、分配金を再投資して算出しています。

■当資料は、金融商品取引法に基づく開示資料ではありません。■「東京海上セレクション・日本株式」の募集については、委託会社は、金融商品取引法第5条の規定により有価証券届出書を関東財務局長に提出し、その届出の効力は発生しています。■当資料は、確定拠出年金法第24条および関連政省令に規定されている「運用の方法に係る情報の提供」に基づき、加入者のみなさまに対して、当商品の内容をご説明するために作成されたものであり、当該投資信託の勧誘を目的とするものではありません。■投資信託は、株式など値動きのある証券等（外貨建資産に投資する場合には為替リスクもあります。）に投資しますので、基準価額は変動します。したがって、元金および運用成果が保証されているものではありません。投資信託の運用による損益は、購入者に帰属します。■当資料は、東京海上アセットマネジメント株式会社が信頼できると判断した諸データに基づいて作成しましたが、その正確性、完全性を保証するものではありません。また、上記の実績・データ等は過去のものであり、今後の成果を保証・約束するものではありません。

ダイワ投信倶楽部外国株式インデックス

元本確保型の商品ではありません

◆ファンドの特色

- ・主な投資対象 外国株式
- ・ベンチマーク MSCIコクサイ指数(円ベース)
- ・目標とする運用成果 ベンチマークに連動した運用成果を目指します。

◆基準価額・純資産総額

基準価額	29,893円
純資産総額	101.38億円

* 既出分配金累計：0円

◆資産構成

株式	95.00%
株式先物	5.13%
株式実質	100.13%
現金等	5.00%

* 比率は純資産総額対比です。
(ペーパーファンドの実質組入比率にて計算しています。)

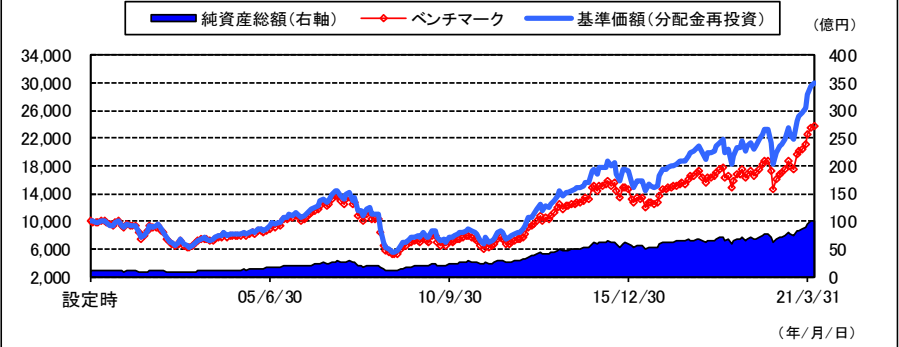
◆為替ヘッジ

為替ヘッジ比率	-
---------	---

* 当ファンドは為替ヘッジを行いません。

◆基準価額の推移

- ・基準価額(分配金再投資)とベンチマークとの比較グラフです。
- ・月末最終営業日データ(分配金再投資基準価額・純資産総額)を使用しています。
- ・設定日(2000/4/28)の前日を10,000として、基準価額(分配金再投資)とベンチマークを指数化したものです。
- ・ベンチマークは、MSCIコクサイ指数(ヘッジなし・米ドルベース)に基づき、大和アセットマネジメント株式会社が計算したものです。



◆ファンド(分配金再投資)とベンチマークの収益率とリスク(標準偏差)

	3ヶ月間	6ヶ月間	1年間	3年間	5年間	10年間	設定来
ファンド収益率(分配金再投資)	13.03%	22.45%	43.89%	14.40%	13.43%	13.26%	5.33%
ベンチマーク収益率	12.45%	21.99%	43.02%	13.40%	12.31%	11.95%	4.23%
差異	0.59%	0.45%	0.87%	1.00%	1.12%	1.31%	1.10%
ファンドリスク(分配金再投資)	-----	-----	14.62%	19.50%	17.20%	17.94%	18.92%
ベンチマークリスク	-----	-----	14.59%	19.48%	17.18%	17.94%	18.97%

* ファンド収益率(分配金再投資)とは、当ファンドの決算時に収益の分配金があった場合に、その分配金で当ファンドを購入(再投資)した場合の収益率です。

* 収益率・リスクともに月次収益率より算出。なお設定日が月中の場合、設定日が属する月の月次収益率は含んでいません。

* 収益率は期間が1年以上の場合は年率換算しております。期間が1年未満のものについては年率換算していません。

◆国別配分上位

国・地域	ファンドウエート
1 アメリカ	71.54%
2 イギリス	4.71%
3 ドイツ	3.74%
4 カナダ	3.66%
5 フランス	3.52%
6 スイス	2.87%
7 オーストラリア	2.32%
8 オランダ	1.30%
9 スウェーデン	1.23%
10 香港	1.09%

* 外国株式の国・地域名については、原則としてMSCI Inc.が提供するリスク所在国・地域に基づいて表示しています。

◆業種配分上位

業種	ファンドウエート
1 情報技術	20.44%
2 金融	13.85%
3 ヘルスケア	11.93%
4 一般消費財・サービス	10.81%
5 資本財・サービス	9.57%
6 コミュニケーション・サービス	8.58%
7 生活必需品	6.81%
8 素材	4.37%
9 エネルギー	3.12%
10 公益事業	2.86%

* 業種は、原則としてS&PとMSCI Inc.が共同で作成した世界産業分類基準(GICS)によるものです。

◆組入上位10銘柄

(組入銘柄数 1294)

銘柄名	ファンドウエート	国・地域
1 APPLE INC	3.73%	アメリカ
2 MICROSOFT CORP	3.19%	アメリカ
3 AMAZON.COM INC	2.46%	アメリカ
4 FACEBOOK INC-CLASS A	1.41%	アメリカ
5 ALPHABET INC-CL C	1.27%	アメリカ
6 ALPHABET INC-CL A	1.26%	アメリカ
7 JPMORGAN CHASE & CO	0.89%	アメリカ
8 TESLA INC	0.85%	アメリカ
9 JOHNSON & JOHNSON	0.79%	アメリカ
10 NVIDIA CORP	0.72%	アメリカ

* 上記3表のファンドウエートは、当ファンドにおける対純資産総額比率です。

◆過去3ヶ月間のパフォーマンス分析

当ファンドは、外国株式インデックスマザーファンドの組み入れを高位に保つ運用を行っております。マザーファンドでは、MSCIコクサイ指数採用銘柄を中心に分散投資し、MSCIコクサイ指数(円ベース)への連動をめざしたポートフォリオを構築しております。また、一部S&P500先物等も利用しております。過去3ヶ月間で基準価額は、13.03%の値上がりとなりました。外国株式市場は3ヶ月前との比較で米国、欧州市場がともに上昇し、為替相場では円に対し米ドル、ユーロなどの主要通貨が値上がりし、基準価額を押し上げる要因となりました。同期間のMSCIコクサイ指数(円ベース)は、12.45%の上昇となっております。ファンドに配当金が計上される一方でベンチマークに配当が計上されないことが差異の主な要因となりました。

■当資料は、当商品の内容をご説明するために作成されたものであり、当該投資信託の勧誘を目的とするものではありません。■投資信託は、値動きのある有価証券等に投資しますので、基準価額は大きく変動します。したがって、元本および運用成果が保証されているものではありません。投資信託の運用による損益は、投資信託をご購入のお客様に帰属します。■当資料は、大和アセットマネジメント株式会社が信頼できると判断した諸データに基づいて作成されましたが、その正確性、完全性を保証するものではありません。また、上記の実績・データ等は過去のものであり、今後の成果を保証・約束するものではありません。■上記「基準価額」は、運用管理費用(信託報酬)控除後のものです。■MSCIコクサイ指数は、MSCI Inc.が開発した株価指数で、日本を除く世界主要国の株価指数を、各国の株式時価総額をベースに合成したものです。MSCIコクサイ指数(円ベース)は、MSCIコクサイ指数(ヘッジなし・米ドルベース)をもとに、MSCI Inc.の承諾を得て大和アセットマネジメント株式会社が計算したものです。同指数に関する著作権、知的財産権その他一切の権利は、MSCI Inc.に帰属します。また、MSCI Inc.は、同指数の内容を変更する権利および公表を停止する権利を有しています。

ダイワ投信倶楽部外国株式インデックス

<リターン実績表>

(単位：%)

設定日：2000年4月28日

リターン	リターン	リターン	リターン				
2021年5月	1.39	2018年5月	0.39	2015年5月	4.35	2012年5月	-10.92
2021年4月	4.60	2018年4月	4.38	2015年4月	0.88	2012年4月	-1.87
2021年3月	6.59	2018年3月	-4.32	2015年3月	-0.26	2012年3月	2.25
2021年2月	3.33	2018年2月	-4.58	2015年2月	5.64	2012年2月	11.24
2021年1月	1.98	2018年1月	1.03	2015年1月	-4.33	2012年1月	3.27
2020年12月	2.80	2017年12月	3.04	2014年12月	1.19	2011年12月	3.44
2020年11月	11.43	2017年11月	0.61	2014年11月	11.97	2011年11月	-8.45
2020年10月	-2.88	2017年10月	2.22	2014年10月	-0.62	2011年10月	13.53
2020年9月	-4.00	2017年9月	4.56	2014年9月	2.80	2011年9月	-6.23
2020年8月	7.57	2017年8月	-0.45	2014年8月	1.44	2011年8月	-9.99
2020年7月	3.25	2017年7月	0.67	2014年7月	1.30	2011年7月	-4.28
2020年6月	1.83	2017年6月	1.48	2014年6月	1.19	2011年6月	-2.30
2020年5月	4.20	2017年5月	1.43	2014年5月	0.99		
2020年4月	9.72	2017年4月	0.62	2014年4月	1.29		
2020年3月	-15.11	2017年3月	0.88	2014年3月	0.98		
2020年2月	-7.97	2017年2月	1.85	2014年2月	3.39		
2020年1月	0.03	2017年1月	-0.40	2014年1月	-5.02		
2019年12月	2.93	2016年12月	6.22	2013年12月	4.64		
2019年11月	3.63	2016年11月	9.16	2013年11月	5.34		
2019年10月	3.89	2016年10月	1.97	2013年10月	4.92		
2019年9月	3.11	2016年9月	-2.47	2013年9月	3.95		
2019年8月	-5.03	2016年8月	-0.39	2013年8月	-1.29		
2019年7月	2.62	2016年7月	6.23	2013年7月	4.56		
2019年6月	3.51	2016年6月	-9.64	2013年6月	-6.29		
2019年5月	-6.42	2016年5月	0.99	2013年5月	5.95		
2019年4月	4.39	2016年4月	-0.53	2013年4月	6.22		
2019年3月	0.60	2016年3月	5.70	2013年3月	3.92		
2019年2月	5.91	2016年2月	-4.19	2013年2月	0.85		
2019年1月	6.43	2016年1月	-8.95	2013年1月	11.22		
2018年12月	-10.50	2015年12月	-2.42	2012年12月	6.98		
2018年11月	2.24	2015年11月	1.00	2012年11月	4.06		
2018年10月	-8.89	2015年10月	10.83	2012年10月	1.38		
2018年9月	2.45	2015年9月	-6.90	2012年9月	2.97		
2018年8月	2.07	2015年8月	-8.00	2012年8月	2.14		
2018年7月	3.87	2015年7月	2.72	2012年7月	3.67		
2018年6月	0.71	2015年6月	-4.01	2012年6月	2.15		

※リターンは、分配金込み基準価額の月次騰落率を掲載

■当資料は、確定拠出年金法第24条および関連政省令に規定されている「運用の方法に係る情報の提供」に基づき、当商品の内容をご説明するために作成されたものであり、当該投資信託の勧誘を目的とするものではありません。■投資信託は、値動きのある有価証券等に投資しますので、基準価額は大きく変動します。したがって、元本および運用成果が保証されているものではありません。投資信託の運用による損益は、投資信託をご購入のお客様に帰属します。■当資料は、大和アセットマネジメント株式会社が信頼できると判断した諸データに基づいて作成されましたが、その正確性、完全性を保証するものではありません。また、上記の実績・データ等は過去のものであり、今後の成果を保証・約束するものではありません。

大和住銀DC海外株式アクティブファンド

元本確保型の商品ではありません

◆ファンドの特色

・主な投資対象	外国株式
・ベンチマーク	MSCIロクサイ・インデックス(円換算)
・目標とする運用成果	ベンチマークを上回る運用成果を目指します

◆基準価額、純資産総額

基準価額	35,145円
純資産総額	599.91億円

◆資産構成

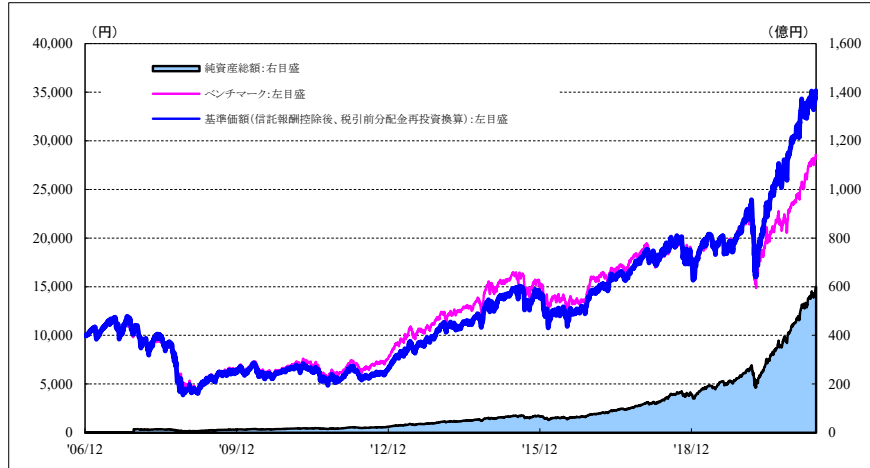
株式	98.45%
株式先物	0.00%
株式実質	98.45%
現金等	1.55%

※比率は実質組入比率(純資産総額対比)

◆為替ヘッジ

為替ヘッジ比率	0.00%
---------	-------

◆基準価額の推移グラフ



(注)ファンド、ベンチマークとも、設定日(2006/12/15)の前営業日終値を10,000として指数化しています。

◆ファンド(分配金再投資)とベンチマークの収益率とリスク(標準偏差)

	3か月間	6か月間	1年間	3年間	5年間	10年間	設定来
ファンド収益率(分配金再投資)	6.39%	19.65%	59.42%	23.94%	22.12%	18.25%	9.04%
ベンチマーク収益率	13.20%	23.27%	45.84%	15.97%	14.98%	14.81%	7.48%
差異	-6.81%	-3.62%	13.58%	7.97%	7.14%	3.43%	1.56%
ファンドリスク(分配金再投資)	-	-	13.95%	20.86%	18.01%	19.62%	22.69%
ベンチマークリスク	-	-	14.66%	19.47%	17.17%	17.92%	20.40%

※ファンド収益率(分配金再投資)とは、当ファンドの決算時に収益の分配金があった場合に、その分配金で当ファンドを購入(再投資)した場合の収益率です。

※収益率・リスクともに月次収益率より算出。なお設定日が月中の場合、設定日が属する月の月次収益率は含んでおりません。

※収益率は期間が1年以上の場合は年率、期間が1年未満のものについては年率換算しておりません。

◆株式国別配分上位

国	ファンドのウェイト
1 アメリカ	59.20%
2 イギリス	9.22%
3 オランダ	5.92%
4 ケイマン諸島	5.92%
5 インド	4.68%
6 スペイン	2.23%
7 台湾	2.23%
8 ドイツ	1.91%
9 中国	1.28%
10 スウェーデン	1.24%

※比率は全て実質組入比率(純資産総額対比)

◆株式業種配分上位

業種	ファンドのウェイト
1 ソフトウェア・サービス	11.93%
2 メディア・娯楽	11.07%
3 銀行	9.96%
4 各種金融	9.51%
5 資本財	9.44%
6 ヘルスケア機器・サービス	7.62%
7 小売	7.16%
8 医薬品・バイオライサイエンス	5.09%
9 半導体・同製造装置	4.97%
10 消費者サービス	4.45%

※業種は世界産業分類基準(GICS)

◆株式組入上位10銘柄

銘柄名	ファンドのウェイト	国
1 FACEBOOK INC-CLASS A	4.64%	アメリカ
2 LONDON STOCK EXCHANGE GROUP	4.35%	イギリス
3 SCHWAB (CHARLES) CORP	4.34%	アメリカ
4 UNITEDHEALTH GROUP INC	4.26%	アメリカ
5 ALPHABET INC-CL A	3.75%	アメリカ
6 BANK OF AMERICA CORP	2.84%	アメリカ
7 AMAZON.COM INC	2.81%	アメリカ
8 GENERAL ELECTRIC CO	2.68%	アメリカ
9 AIRBUS SE	2.45%	オランダ
10 AXIS BANK LTD	2.44%	インド

(組入銘柄数 70)

■当資料は、金融商品取引法に基づく開示資料ではありません。■当資料は、当商品の内容をご説明するために作成されたものであり、当該投資信託の勧誘を目的とするものではありません。■投資信託は、株式など値動きのある証券等(外貨建資産に投資する場合には為替リスクもあります。)に投資しますので、基準価額は変動します。したがって、元本および運用成果が保証されているものではありません。投資信託の運用による損益は、投資信託をご購入のお客様に帰属します。■当資料は、三井住友DSアセットマネジメントが信頼できると判断した諸データに基づいて作成しましたが、その正確性、完全性を保証するものではありません。また、上記の実績・データ等は過去のものであり、今後の成果を保証・約束するものではありません。■「MSCIロクサイ・インデックス」とは、MSCI Inc. が開発した株価指数で、日本を除く世界主要国の株価指数を、各国の株式時価総額をベースに合成したものです。「MSCIロクサイ・インデックス(円換算)」とは、米ドルベースの「MSCIロクサイ・インデックス」を委託者が円に換算したものです。

大和住銀DC海外株式アクティブファンド

＜リターン実績表＞ 単位%

設定日 2006年12月15日

	リターン		リターン		リターン		リターン
2021年5月	0.06	2018年5月	2.51	2015年5月	3.96	2012年5月	-12.40
2021年4月	5.60	2018年4月	2.41	2015年4月	1.24	2012年4月	-4.26
2021年3月	0.68	2018年3月	-3.53	2015年3月	-0.05	2012年3月	2.45
2021年2月	7.44	2018年2月	-2.06	2015年2月	7.72	2012年2月	13.68
2021年1月	0.75	2018年1月	3.15	2015年1月	-3.57	2012年1月	5.94
2020年12月	3.90	2017年12月	2.49	2014年12月	0.18	2011年12月	1.23
2020年11月	11.06	2017年11月	2.31	2014年11月	12.56	2011年11月	-10.49
2020年10月	0.47	2017年10月	3.25	2014年10月	-0.33	2011年10月	16.04
2020年9月	-1.94	2017年9月	3.67	2014年9月	2.03	2011年9月	-9.05
2020年8月	8.60	2017年8月	-1.17	2014年8月	2.30	2011年8月	-9.90
2020年7月	6.67	2017年7月	0.63	2014年7月	2.12	2011年7月	-2.27
2020年6月	5.12	2017年6月	1.69	2014年6月	1.01	2011年6月	-2.10
2020年5月	8.17	2017年5月	2.19	2014年5月	3.61		
2020年4月	11.67	2017年4月	2.05	2014年4月	-1.64		
2020年3月	-12.75	2017年3月	2.16	2014年3月	-1.45		
2020年2月	-6.61	2017年2月	1.81	2014年2月	3.09		
2020年1月	2.03	2017年1月	2.23	2014年1月	-3.02		
2019年12月	3.94	2016年12月	4.03	2013年12月	5.60		
2019年11月	5.29	2016年11月	8.26	2013年11月	6.18		
2019年10月	4.72	2016年10月	2.00	2013年10月	3.71		
2019年9月	1.00	2016年9月	-0.81	2013年9月	5.88		
2019年8月	-5.52	2016年8月	0.14	2013年8月	-0.34		
2019年7月	3.28	2016年7月	8.75	2013年7月	6.17		
2019年6月	2.94	2016年6月	-10.71	2013年6月	-6.52		
2019年5月	-7.48	2016年5月	2.61	2013年5月	7.10		
2019年4月	5.08	2016年4月	-0.17	2013年4月	5.64		
2019年3月	0.22	2016年3月	6.18	2013年3月	3.51		
2019年2月	7.19	2016年2月	-4.10	2013年2月	2.07		
2019年1月	9.46	2016年1月	-12.91	2013年1月	10.79		
2018年12月	-9.85	2015年12月	-1.60	2012年12月	7.84		
2018年11月	3.71	2015年11月	2.27	2012年11月	5.32		
2018年10月	-11.99	2015年10月	12.39	2012年10月	0.15		
2018年9月	-0.06	2015年9月	-7.38	2012年9月	2.88		
2018年8月	4.59	2015年8月	-8.30	2012年8月	1.61		
2018年7月	2.24	2015年7月	4.14	2012年7月	2.84		
2018年6月	1.72	2015年6月	-3.31	2012年6月	0.25		

※リターンは、分配金込み基準価額の月次騰落率を掲載

■当資料は、金融商品取引法に基づく開示資料ではありません。■当資料は、確定拠出年金法第24条および関係政省令に規定されている「運用の方法に係る情報の提供」に基づき、当商品の内容をご説明するために作成されたものであり、当該投資信託の勧誘を目的とするものではありません。■投資信託は、株式など値動きのある証券等(外貨建資産に投資する場合には為替リスクもあります。)に投資しますので、基準価額は変動します。したがって、元本および運用成果が保証されているものではありません。投資信託の運用による損益は、投資信託をご購入のお客様に帰属します。■当資料は、三井住友DSアセットマネジメントが信頼できると判断した諸データに基づいて作成されましたが、その正確性、完全性を保証するものではありません。また、上記の実績・データ等は過去のものであり、今後の成果を保証・約束するものではありません。

D L I B J 公社債オープン（中期コース）

◆ファンドの特色

元本確保型の商品ではありません

・主な投資対象	国内の公社債
・ベンチマーク	NOMURA-BPI 総合
・目標とする運用成果	ベンチマークを上回る成果の実現をめざします。

◆基準価額、純資産総額

基準価額	10,160 円
純資産総額	45,307 百万円

◆資産構成

債券組入比率	98.4%
債券先物等組入比率	-10.0%
債券実質組入比率	88.4%
現金等比率	1.6%

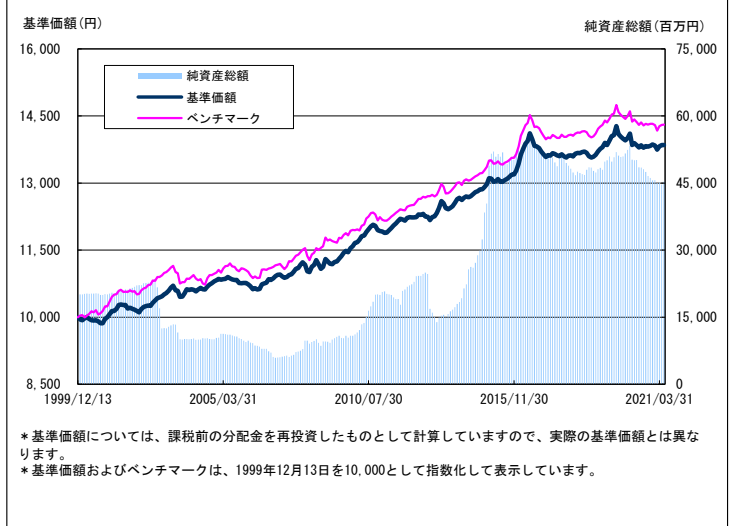
*債券には転換社債を含む場合があります。

◆ポートフォリオプロフィール

	ファンド	ベンチマーク
平均複利回り	0.33%	0.12%
平均残存期間（年）	9.25	9.79
修正デュレーション	8.70	9.25
（先物等ヘッジ込み）	8.00	9.25

*線上償還条項などが付与されている銘柄を保有している場合は、直近の線上償還予定日を考慮して計算しています。

◆基準価額の推移グラフ



◆ファンド（分配金再投資）とベンチマークの収益率とリスク（標準偏差）

	3ヶ月間	6ヶ月間	1年間	3年間	5年間	10年間	設定来
ファンド収益率（分配金再投資）	0.77%	0.14%	0.06%	0.39%	-0.13%	1.45%	1.56%
ベンチマーク収益率	0.93%	-0.13%	-0.39%	0.36%	-0.05%	1.56%	1.67%
差異	-0.16%	0.27%	0.45%	0.03%	-0.08%	-0.11%	-0.11%
ファンドリスク（分配金再投資）	—	—	1.20%	2.05%	1.89%	1.80%	1.71%
ベンチマークリスク	—	—	1.43%	1.99%	1.86%	1.78%	1.90%

*ファンド（分配金再投資）の収益率は、当ファンドの決算時に収益の分配金があった場合に、その分配金（課税前）で当ファンドを購入（再投資）した場合の収益率です。

*収益率は年率換算。但し、3ヶ月、6ヶ月の収益率は年率換算していません。

*設定月（1999年12月）の実績は上記の収益率およびリスクに含まれていません。

◆公社債種別構成比

種別	ファンドのウェイト
1 事業債	53.37%
2 国債	43.51%
3 円建外債	1.55%
4 地方債	0.00%
5 政保債	0.00%
6 金融債	0.00%
7 MBS	0.00%
現金等	1.58%

*ファンドのウェイトとは、純資産総額に対する比率です。

◆公社債残存別構成比

残存年数	ファンドのウェイト
1年未満（現金等含）	1.58%
1年以上3年未満	8.20%
3年以上7年未満	41.09%
7年以上10年未満	22.55%
10年以上	26.59%

*ファンドのウェイトとは、純資産総額に対する比率です。

*線上償還条項などが付与されている銘柄を保有している場合は、直近の線上償還予定日を考慮して計算しています。

◆公社債組入上位10銘柄

（組入銘柄数：160）

No.	銘柄	ファンドのウェイト(%)	残存年数
1	362回 利付国庫債券（10年）	5.62	9.808
2	361回 利付国庫債券（10年）	4.80	9.562
3	154回 利付国庫債券（20年）	4.61	14.315
4	360回 利付国庫債券（10年）	2.99	9.312
5	41回 利付国庫債券（30年）	2.91	22.570
6	150回 利付国庫債券（20年）	2.83	13.315
7	6回 楽天社債 期限前償還条項付劣後社債	2.48	9.436
8	156回 利付国庫債券（20年）	2.48	14.814
9	1回 あいおいニッセイ同和損害保険期限前償還条項付劣後社債	1.55	3.282
10	355回 利付国庫債券（10年）	1.48	8.060

*ファンドのウェイトとは、純資産総額に対する比率です。

*線上償還条項などが付与されている銘柄を保有している場合は、直近の線上償還予定日を考慮して計算しています。

■当資料は、金融商品取引法に基づく開示資料ではありません。■「DLIBJ公社債オープン（中期コース）」の募集については、委託会社は、金融商品取引法第5条の規定により有価証券届出書を関東財務局長に提出し、その届出の効力は発生しております。■当資料は、確定拠出年金法第24条および関連政省令に規定されている「運用の方法に係る情報の提供」に基づき、加入者のみなさまに対して、当商品の内容をご説明するために作成されたものであり、当該投資信託の勧誘を目的とするものではありません。■投資信託は、債券など値動きのある有価証券等に投資しますので、基準価額は変動します。したがって、元本および運用成果が保証されているものではありません。投資信託の運用による損益は、投資信託をご購入のお客様に帰属します。■当資料は、アセットマネジメントOne株式会社が信頼できると判断した諸データに基づいて作成しましたが、その正確性、完全性を保証するものではありません。また、上記の実績・データ等は過去のものであり、今後の成果を保証・約束するものではありません。■NOMURA-BPI総合の知的財産権その他一切の権利は野村證券株式会社に帰属します。なお、野村證券株式会社は、同指数の正確性、完全性、信頼性、有用性を保証するものではなく、ファンドの運用成果等に関して一切責任を負いません。

D L I B J 公社債オープン（中期コース）

元本確保型の商品ではありません

＜リターン実績表＞

単位%

設定日 1999年12月14日

年月	リターン	年月	リターン	年月	リターン	年月	リターン
2021年5月	0.02	2018年5月	0.17	2015年5月	-0.48	2012年5月	0.50
2021年4月	0.22	2018年4月	-0.04	2015年4月	0.36	2012年4月	0.04
2021年3月	0.53	2018年3月	0.15	2015年3月	0.11	2012年3月	0.01
2021年2月	-0.65	2018年2月	0.42	2015年2月	-0.58	2012年2月	-0.07
2021年1月	-0.17	2018年1月	-0.17	2015年1月	-0.05	2012年1月	0.14
2020年12月	0.19	2017年12月	0.08	2014年12月	1.02	2011年12月	0.51
2020年11月	0.15	2017年11月	0.28	2014年11月	0.55	2011年11月	-0.18
2020年10月	-0.11	2017年10月	-0.16	2014年10月	0.36	2011年10月	-0.17
2020年9月	0.28	2017年9月	-0.36	2014年9月	0.02	2011年9月	0.41
2020年8月	-0.37	2017年8月	0.30	2014年8月	0.30	2011年8月	0.44
2020年7月	0.35	2017年7月	-0.11	2014年7月	0.16	2011年7月	0.39
2020年6月	-0.37	2017年6月	-0.25	2014年6月	0.33	2011年6月	0.46
2020年5月	-0.35	2017年5月	-0.14	2014年5月	0.37		
2020年4月	0.32	2017年4月	0.42	2014年4月	0.19		
2020年3月	-1.82	2017年3月	-0.09	2014年3月	-0.14		
2020年2月	0.73	2017年2月	0.34	2014年2月	0.23		
2020年1月	0.37	2017年1月	-0.47	2014年1月	0.41		
2019年12月	-0.26	2016年12月	-0.45	2013年12月	-0.38		
2019年11月	-0.36	2016年11月	-0.57	2013年11月	0.23		
2019年10月	-0.40	2016年10月	-0.27	2013年10月	0.64		
2019年9月	-1.24	2016年9月	-0.05	2013年9月	0.62		
2019年8月	1.44	2016年8月	-1.07	2013年8月	0.31		
2019年7月	0.15	2016年7月	-0.92	2013年7月	0.22		
2019年6月	0.69	2016年6月	1.19	2013年6月	-0.18		
2019年5月	0.74	2016年5月	0.45	2013年5月	-0.89		
2019年4月	-0.34	2016年4月	0.89	2013年4月	-0.40		
2019年3月	0.72	2016年3月	0.88	2013年3月	1.31		
2019年2月	0.24	2016年2月	1.49	2013年2月	0.86		
2019年1月	0.39	2016年1月	1.22	2013年1月	0.61		
2018年12月	0.58	2015年12月	0.62	2012年12月	0.15		
2018年11月	0.34	2015年11月	0.06	2012年11月	0.56		
2018年10月	0.14	2015年10月	0.35	2012年10月	-0.63		
2018年9月	-0.21	2015年9月	0.35	2012年9月	-0.01		
2018年8月	-0.56	2015年8月	0.22	2012年8月	-0.50		
2018年7月	-0.22	2015年7月	0.26	2012年7月	0.19		
2018年6月	0.09	2015年6月	0.04	2012年6月	-0.10		

※リターンは、分配金込み基準価額の月次騰落率を掲載

■当資料は、金融商品取引法に基づく開示資料ではありません。■「DLIBJ公社債オープン（中期コース）」の募集については、委託会社は、金融商品取引法第5条の規定により有価証券届出書を関東財務局長に提出し、その届出の効力は発生しております。■当資料は、確定拠出年金法第24条および関連政省令に規定されている「運用の方法に係る情報の提供」に基づき、加入者のみなさまに対して、当商品の内容をご説明するために作成されたものであり、当該投資信託の勧誘を目的とするものではありません。■投資信託は、債券など値動きのある有価証券等に投資しますので、基準価額は変動します。したがって、元本および運用成果が保証されているものではありません。投資信託の運用による損益は、投資信託をご購入のお客様に帰属します。■当資料は、アセットマネジメントOne株式会社が信頼できると判断し、提供した諸データに基づき、運営管理機関によって作成されましたが、その正確性、完全性を保証するものではありません。また、上記の実績・データ等は過去のものであり、今後の成果を保証・約束するものではありません。

東京海上セレクション・外国債券インデックス

◆ファンドの特色

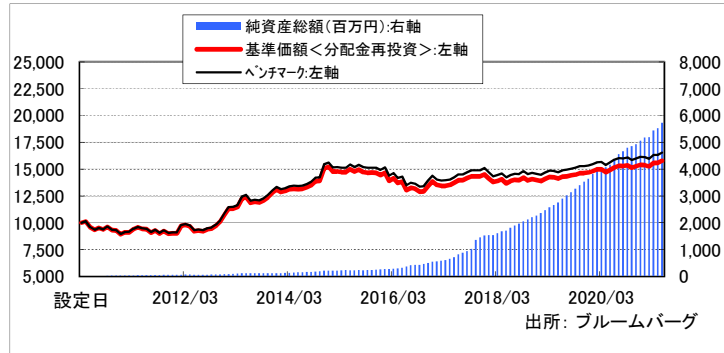
元本確保型の商品ではありません

・主な投資対象	外国債券
・ベンチマーク	FTSE世界国債インデックス(除く日本、ヘッジなし・円ベース)
・目標とする運用成果	ベンチマークに連動する投資成果の達成を目指します

◆基準価額、純資産総額

基準価額	15,536円
純資産総額	5,724百万円

◆基準価額の推移グラフ



◆資産構成

債券	98.78%
債券先物	-
債券実質	98.78%
現金等	1.22%

※当ファンドはマザーファンドを組み入れますので、ファンドの資産構成は実質比率を記載しています。

◆為替ヘッジ

為替ヘッジ比率	-
---------	---

◆ポートフォリオプロフィール

	ファンド	ベンチマーク
残存年数	9.54年	9.07年
修正デュレーション	7.91年	7.92年
複利回り	0.62%	0.62%

※基準価額は対顧客電信売買相場の仲値(TTM)を用いて計算しているため、FTSE世界国債インデックスは、FTSE世界国債インデックス(国内投信用)を使用しています。
※設定日の基準価額およびFTSE世界国債インデックス(除く日本、ヘッジなし・円ベース)の値を10,000として指数化しています。
※毎月末時点での基準価額・FTSE世界国債インデックス(除く日本、ヘッジなし・円ベース)・純資産総額を表示しています。

◆ファンド(分配金再投資)とベンチマークの収益率とリスク(標準偏差)

	3か月間	6か月間	1年間	3年間	5年間	10年間	設定来
ファンド収益率(分配金再投資)	3.48%	3.21%	5.65%	4.84%	2.67%	5.27%	4.07%
ベンチマーク収益率	3.54%	3.34%	5.93%	5.12%	2.94%	5.71%	4.51%
差異	-0.06%	-0.13%	-0.28%	-0.29%	-0.26%	-0.44%	-0.45%
ファンドリスク(分配金再投資)	-----	-----	3.69%	3.46%	5.34%	7.65%	7.86%
ベンチマークリスク	-----	-----	3.71%	3.47%	5.34%	7.68%	7.89%

※ファンド(分配金再投資)の収益率とは、当ファンドの決算時に収益の分配金があった場合に、その分配金で当ファンドを購入(再投資)した場合の収益率です。

※収益率・リスクともに月次収益率より算出しています。なお設定日が月中の場合、設定日が属する月の月次収益率は含まれていません。

※収益率は期間が1年以上の場合は年率換算、期間が1年未満の場合は年率換算していません。

(ブルームバーグデータを基に弊社作成)

◆公社債通貨別配分上位5通貨

※マザーファンドにおける組み入れ

通貨	ファンド ウェイト
1 米ドル	43.61%
2 ユーロ	40.52%
3 英ポンド	6.42%
4 オーストラリア・ドル	2.25%
5 カナダ・ドル	2.12%

◆外国公社債組入上位10銘柄

※マザーファンドにおける組み入れ

(組入銘柄数 455)

銘柄名	ファンド ウェイト	通貨	残存年数
1 2.25%米国債 2024/11/15	1.11%	米ドル	3.46年
2 2%米国債 2025/08/15	1.11%	米ドル	4.21年
3 2.75%米国債 2028/02/15	0.87%	米ドル	6.71年
4 2.75%米国債 2023/11/15	0.84%	米ドル	2.46年
5 1.75%米国債 2024/12/31	0.82%	米ドル	3.59年
6 1.625%米国債 2026/02/15	0.82%	米ドル	4.71年
7 0.125%米国債 2023/10/15	0.79%	米ドル	2.38年
8 0.125%米国債 2023/12/15	0.78%	米ドル	2.54年
9 2.5%米国債 2024/05/15	0.70%	米ドル	2.96年
10 1.75%米国債 2023/05/15	0.68%	米ドル	1.96年

◆公社債残存別構成比

※マザーファンドにおける組み入れ

残存年数	ファンド ウェイト
1年未満	0.80%
1~3年	22.28%
3~7年	33.33%
7~10年	13.24%
10年以上	29.11%

■当資料は、金融商品取引法に基づく開示資料ではありません。■「東京海上セレクション・外国債券インデックス」の募集については、委託会社は、金融商品取引法第5条の規定により有価証券届出書を関東財務局長に提出し、その届出の効力は発生しています。■当資料は、確定拠出年金法第24条および関連政省令に規定されている「運用の方法に係る情報の提供」に基づき、加入者のみなさまに対して、当商品の内容をご説明するために作成されたものであり、当該投資信託の勧誘を目的とするものではありません。■投資信託は、株式など値動きのある証券等(外貨建資産に投資する場合には為替リスクもあります。)に投資しますので、基準価額は変動します。したがって、元金および運用成果が保証されているものではありません。投資信託の運用による損益は、購入者に帰属します。■当資料は、東京海上アセットマネジメント株式会社が信頼できると判断した諸データに基づいて作成しましたが、その正確性、完全性を保証するものではありません。また、上記の実績・データ等は過去のものであり、今後の成果を保証・約束するものではありません。■FTSE世界国債インデックスは、FTSE Fixed Income LLCにより運営されている債券インデックスです。

東京海上セレクション・外国債券インデックス

＜リターン実績表＞

単位%

設定日：2010年4月28日

年月	リターン
2021年05月	1.32
2021年04月	-0.05
2021年03月	2.18
2021年02月	-0.92
2021年01月	-0.15
2020年12月	0.82
2020年11月	1.04
2020年10月	-1.51
2020年09月	0.42
2020年08月	-0.13
2020年07月	0.97
2020年06月	1.58

年月	リターン
2018年05月	-2.59
2018年04月	1.24
2018年03月	0.63
2018年02月	-2.58
2018年01月	-2.49
2017年12月	1.24
2017年11月	0.10
2017年10月	-0.03
2017年09月	1.12
2017年08月	1.44
2017年07月	-0.09
2017年06月	1.86

年月	リターン
2015年05月	1.81
2015年04月	0.01
2015年03月	-0.43
2015年02月	0.19
2015年01月	-2.96
2014年12月	1.01
2014年11月	8.37
2014年10月	0.16
2014年09月	2.77
2014年08月	1.50
2014年07月	0.97
2014年06月	0.31

年月	リターン
2012年05月	-4.79
2012年04月	-1.19
2012年03月	0.88
2012年02月	7.39
2012年01月	0.11
2011年12月	0.46
2011年11月	-2.63
2011年10月	2.43
2011年09月	-3.04
2011年08月	2.09
2011年07月	-3.20
2011年06月	-0.40

2020年05月	1.45
2020年04月	-1.85
2020年03月	0.03
2020年02月	1.16
2020年01月	0.83
2019年12月	0.44
2019年11月	0.03
2019年10月	0.98
2019年09月	0.46
2019年08月	0.61
2019年07月	0.28
2019年06月	1.25

2017年05月	1.50
2017年04月	0.59
2017年03月	0.00
2017年02月	-0.53
2017年01月	-2.41
2016年12月	3.13
2016年11月	3.98
2016年10月	0.19
2016年09月	-1.97
2016年08月	-0.78
2016年07月	1.60
2016年06月	-5.62

2014年05月	-0.35
2014年04月	0.36
2014年03月	1.43
2014年02月	0.60
2014年01月	-1.73
2013年12月	2.49
2013年11月	3.45
2013年10月	2.48
2013年09月	1.37
2013年08月	-0.42
2013年07月	0.64
2013年06月	-4.34

2019年05月	-0.80
2019年04月	-0.28
2019年03月	1.28
2019年02月	1.39
2019年01月	-0.60
2018年12月	-0.61
2018年11月	0.86
2018年10月	-1.85
2018年09月	1.66
2018年08月	-0.13
2018年07月	0.73
2018年06月	1.48

2016年05月	0.91
2016年04月	-3.19
2016年03月	1.71
2016年02月	-5.17
2016年01月	1.52
2015年12月	-1.45
2015年11月	-0.15
2015年10月	0.12
2015年09月	-0.42
2015年08月	-1.47
2015年07月	1.24
2015年06月	-1.54

2013年05月	1.21
2013年04月	6.86
2013年03月	1.24
2013年02月	0.15
2013年01月	5.16
2012年12月	6.58
2012年11月	4.05
2012年10月	2.74
2012年09月	0.70
2012年08月	1.69
2012年07月	-0.54
2012年06月	0.63

※月末の基準価額にて算出しています。

※リターンは、月次の騰落率を掲載しています。

※基準価額は、分配金を再投資して算出しています。

■当資料は、金融商品取引法に基づく開示資料ではありません。■「東京海上セレクション・外国債券インデックス」の募集については、委託会社は、金融商品取引法第5条の規定により有価証券届出書を関東財務局長に提出し、その届出の効力は発生しています。■当資料は、確定拠出年金法第24条および関連政省令に規定されている「運用の方法に係る情報の提供」に基づき、加入者のみなさまに対して、当商品の内容をご説明するために作成されたものであり、当該投資信託の勧誘を目的とするものではありません。■投資信託は、株式など値動きのある証券等（外貨建資産に投資する場合には為替リスクもあります。）に投資しますので、基準価額は変動します。したがって、元金および運用成果が保証されているものではありません。投資信託の運用による損益は、購入者に帰属します。■当資料は、東京海上アセットマネジメント株式会社が信頼できると判断した諸データに基づいて作成しましたが、その正確性、完全性を保証するものではありません。また、上記の実績・データ等は過去のものであり、今後の成果を保証・約束するものではありません。

東京海上セレクション・外国債券

◆ファンドの特色

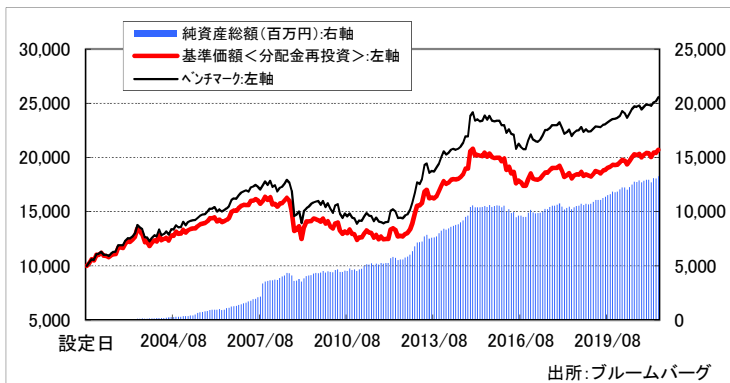
元本確保型の商品ではありません

- ・主な投資対象 …… 外国債券
- ・ベンチマーク …… FTSE世界国債インデックス(除く日本、ヘッジなし・円ベース)
- ・目標とする運用成果 …… ベンチマークを上回る運用成果を目指します

◆基準価額、純資産総額

基準価額	20,703円
純資産総額	13,273百万円

◆基準価額の推移グラフ



◆資産構成

債券	99.76%
債券先物	-
債券実質	99.76%
現金等	0.24%

※当ファンドはマザーファンドを組み入れますので、ファンドの資産構成は実質比率を記載しています。

◆為替ヘッジ

為替ヘッジ比率	-
---------	---

◆ポートフォリオプロフィール

	ファンド	ベンチマーク
残存年数	10.99年	9.07年
修正デュレーション	8.89年	7.92年
複利利回り	0.93%	0.62%

※設定日の基準価額および設定日前日のFTSE世界国債インデックス(除く日本、ヘッジなし・円ベース)の値を10,000として指数化しています。

※毎月末時点での基準価額・FTSE世界国債インデックス(除く日本、ヘッジなし・円ベース)・純資産総額を表示しています。

◆ファンド(分配金再投資)とベンチマークの収益率とリスク(標準偏差)

	3か月間	6か月間	1年間	3年間	5年間	10年間	設定来
ファンド収益率(分配金再投資)	3.34%	2.22%	5.24%	4.69%	2.08%	4.71%	3.65%
ベンチマーク収益率	3.30%	3.50%	6.11%	5.15%	2.94%	5.75%	4.73%
差異	0.05%	-1.27%	-0.88%	-0.46%	-0.86%	-1.04%	-1.08%
ファンドリスク(分配金再投資)	-----	-----	4.23%	3.82%	5.49%	7.67%	8.69%
ベンチマークリスク	-----	-----	3.20%	3.28%	5.29%	7.39%	8.53%

※ファンド(分配金再投資)の収益率とは、当ファンドの決算時に収益の分配金があった場合に、その分配金で当ファンドを購入(再投資)した場合の収益率です。

※収益率・リスクともに月次収益率より算出しています。なお設定日が月中の場合、設定日が属する月の月次収益率は含んでいません。

※収益率は期間が1年以上の場合は年率換算、期間が1年未満の場合は年率換算していません。

(ブルームバーグデータを基に弊社作成)

◆公社債通貨別配分上位5通貨

※マザーファンドにおける組み入れ

通貨	ファンド ウェイト
1 米ドル	40.39%
2 ユーロ	39.20%
3 英ポンド	9.56%
4 オーストラリア・ドル	4.06%
5 カナダ・ドル	2.86%

◆外国公社債組入上位10銘柄

※マザーファンドにおける組み入れ

(組入銘柄数 204)

銘柄名	ファンド ウェイト	通貨	残存年数
1 3.125%米国債 2028/11/15	3.57%	米ドル	7.46年
2 0.375%米国債 2027/09/30	2.78%	米ドル	6.33年
3 0.25%米国債 2025/05/31	2.09%	米ドル	4.00年
4 2.625%米国債 2029/02/15	2.08%	米ドル	7.71年
5 0.5%米国債 2027/10/31	2.03%	米ドル	6.42年
6 0.375%米国債 2025/04/30	2.01%	米ドル	3.92年
7 2.375%米国債 2026/04/30	1.96%	米ドル	4.92年
8 3.625%米国債 2044/02/15	1.80%	米ドル	22.71年
9 1.75%米国債 2026/12/31	1.54%	米ドル	5.59年
10 1.625%米国債 2026/11/30	1.49%	米ドル	5.50年

◆公社債残存別構成比

※マザーファンドにおける組み入れ

残存年数	ファンド ウェイト
1年未満	-
1~3年	7.86%
3~7年	40.93%
7~10年	17.13%
10年以上	33.36%

◆当月の投資環境と運用経過

米国債利回りは小幅に低下しました。月前半は、米国のCPI(消費者物価指数)が市場予想を大きく上回り、FRB(米連邦準備制度理事会)が金融緩和と政策を修正する可能性が意識され、米国債利回りは上昇しました。月後半は、FRBがインフレ率の上昇は一時的との認識を示し、市場のインフレへの警戒が一服したことを背景に米国債利回りは徐々に水準を切り下げ、前月末対比小幅に低下して当月を終えました。ドイツ国債利回りは小幅に上昇しました。月前半は、欧州各国で都市封鎖を緩和する動きが広がったことや米国債利回りが上昇したことなどを背景にドイツ国債利回りは上昇しました。月後半は、ECB(欧州中央銀行)のラガルド総裁がPEPP(パンデミック緊急購入プログラム)の購入ペース縮小観測をけん制したことを受けてドイツ国債利回りは低下しましたが、前月末対比では小幅に上昇しました。為替市場では、米ドル円為替レートはおおむね横ばい、ユーロ円為替レートは円安ユーロ高となりました。このような環境下、当ファンドの基準価額は、上昇して月を終えました。

■当資料は、金融商品取引法に基づく開示資料ではありません。■「東京海上セレクション・外国債券」の募集については、委託会社は、金融商品取引法第5条の規定により有価証券届出書を関東財務局長に提出し、その届出の効力は発生しています。■当資料は、確定拠出年金法第24条および関連政省令に規定されている「運用の方法に係る情報の提供」に基づき、加入者のみなさまに対して、当商品の内容をご説明するために作成されたものであり、当該投資信託の勧誘を目的とするものではありません。■投資信託は、株式など値動きのある証券等(外貨建資産に投資する場合)には為替リスクもあります。)に投資しますので、基準価額は変動します。したがって、元金および運用成果が保証されているものではありません。投資信託の運用による損益は、購入者に帰属します。■当資料は、東京海上アセットマネジメント株式会社が信頼できると判断した諸データに基づいて作成しましたが、その正確性、完全性を保証するものではありません。また、上記の実績・データ等は過去のものであり、今後の成果を保証・約束するものではありません。■FTSE世界国債インデックスは、FTSE Fixed Income LLCにより運営されている債券インデックスです。

東京海上セレクション・外国債券

<リターン実績表>

単位%

設定日:2001年9月25日

年月	リターン	年月	リターン	年月	リターン	年月	リターン
2021年05月	1.39	2018年05月	-2.73	2015年05月	1.59	2012年05月	-4.80
2021年04月	-0.07	2018年04月	1.14	2015年04月	-0.23	2012年04月	-1.13
2021年03月	2.00	2018年03月	0.72	2015年03月	-0.28	2012年03月	0.90
2021年02月	-1.68	2018年02月	-2.73	2015年02月	0.21	2012年02月	7.19
2021年01月	-0.23	2018年01月	-2.72	2015年01月	-2.98	2012年01月	-0.09
2020年12月	0.83	2017年12月	1.14	2014年12月	1.11	2011年12月	0.31
2020年11月	1.18	2017年11月	-0.03	2014年11月	8.38	2011年11月	-2.06
2020年10月	-1.52	2017年10月	-0.04	2014年10月	0.06	2011年10月	2.19
2020年09月	0.54	2017年09月	1.07	2014年09月	2.74	2011年09月	-3.19
2020年08月	-0.42	2017年08月	1.40	2014年08月	1.51	2011年08月	2.02
2020年07月	1.48	2017年07月	-0.17	2014年07月	0.98	2011年07月	-3.33
2020年06月	1.68	2017年06月	1.66	2014年06月	0.30	2011年06月	-0.33
2020年05月	1.71	2017年05月	1.46	2014年05月	-0.25		
2020年04月	-1.92	2017年04月	0.59	2014年04月	0.38		
2020年03月	-0.30	2017年03月	-0.10	2014年03月	1.52		
2020年02月	1.25	2017年02月	-0.61	2014年02月	0.74		
2020年01月	1.04	2017年01月	-2.52	2014年01月	-1.59		
2019年12月	0.27	2016年12月	3.06	2013年12月	2.35		
2019年11月	-0.15	2016年11月	3.43	2013年11月	3.23		
2019年10月	0.91	2016年10月	0.16	2013年10月	2.62		
2019年09月	0.35	2016年09月	-2.10	2013年09月	1.33		
2019年08月	1.16	2016年08月	-0.74	2013年08月	-0.61		
2019年07月	0.28	2016年07月	1.51	2013年07月	0.57		
2019年06月	1.45	2016年06月	-5.76	2013年06月	-4.56		
2019年05月	-0.79	2016年05月	0.77	2013年05月	0.94		
2019年04月	-0.51	2016年04月	-3.18	2013年04月	6.79		
2019年03月	1.54	2016年03月	1.61	2013年03月	1.24		
2019年02月	1.33	2016年02月	-5.37	2013年02月	0.17		
2019年01月	-0.63	2016年01月	1.29	2013年01月	4.93		
2018年12月	-0.48	2015年12月	-1.58	2012年12月	6.52		
2018年11月	0.85	2015年11月	-0.07	2012年11月	4.18		
2018年10月	-1.99	2015年10月	0.14	2012年10月	2.52		
2018年09月	1.45	2015年09月	-0.40	2012年09月	0.78		
2018年08月	-0.20	2015年08月	-1.50	2012年08月	1.68		
2018年07月	0.55	2015年07月	1.35	2012年07月	-0.49		
2018年06月	1.61	2015年06月	-1.81	2012年06月	0.65		

※月末の基準価額にて算出しています。

※リターンは、月次の騰落率を掲載しています。

※基準価額は、分配金を再投資して算出しています。

■当資料は、金融商品取引法に基づく開示資料ではありません。■「東京海上セレクション・外国債券」の募集については、委託会社は、金融商品取引法第5条の規定により有価証券届出書を関東財務局長に提出し、その届出の効力は発生しています。■当資料は、確定拠出年金法第24条および関連政省令に規定されている「運用の方法に係る情報の提供」に基づき、加入者のみなさまに対して、当商品の内容をご説明するために作成されたものであり、当該投資信託の勧誘を目的とするものではありません。■投資信託は、株式など値動きのある証券等（外貨建資産に投資する場合には為替リスクもあります。）に投資しますので、基準価額は変動します。したがって、元金および運用成果が保証されているものではありません。投資信託の運用による損益は、購入者に帰属します。■当資料は、東京海上アセットマネジメント株式会社が信頼できると判断した諸データに基づいて作成しましたが、その正確性、完全性を保証するものではありません。また、上記の実績・データ等は過去のものであり、今後の成果を保証・約束するものではありません。

野村世界REITインデックスファンド(確定拠出年金向け)

◆ファンドの特色

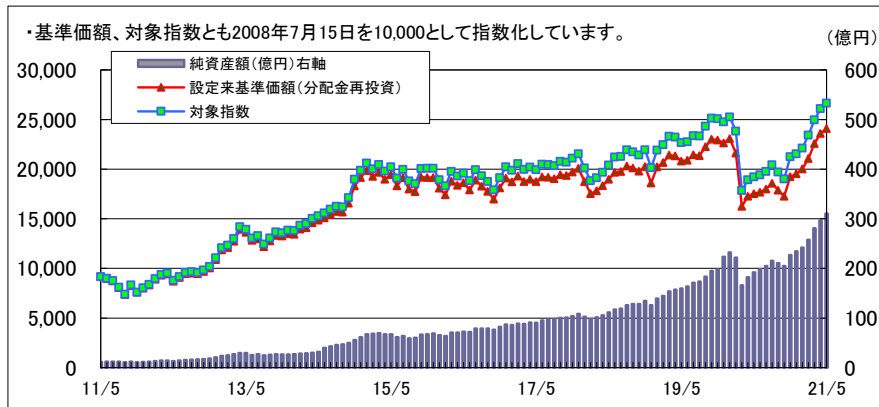
元本確保型の商品ではありません

- ・主な投資対象 …… 「世界REITインデックス マザーファンド」受益証券を主要投資対象とします
- ・対象指数 …… S&P先進国REIT指数(配当込み、円換算ベース)^{*1}
- ・目標とする運用成果 …… S&P先進国REIT指数(配当込み、円換算ベース)の動きに連動する投資成果を目指して運用を行ないます

◆基準価額、純資産総額

基準価額	24,017円
純資産総額	310.7億円

◆基準価額の推移グラフ



◆資産構成

REIT [*]	99.16%
先物	0.77%
現金等	0.84%

◆ファンド(分配金再投資)と対象指数の収益率とリスク(標準偏差)

	3ヶ月間	6ヶ月間	1年間	3年間	5年間	10年間	設定月末来
ファンド収益率(分配金再投資)	14.19%	25.04%	37.28%	8.26%	5.27%	10.14%	6.06%
対象指数収益率	13.76%	25.47%	38.64%	9.32%	6.35%	11.28%	7.11%
差異	0.43%	-0.44%	-1.36%	-1.06%	-1.08%	-1.14%	-1.05%
ファンドリスク(分配金再投資)	---	---	14.59%	20.29%	17.59%	17.23%	22.44%
対象指数リスク	---	---	14.53%	20.35%	17.67%	17.38%	22.59%

- *ファンド(分配金再投資)の収益率とは、当ファンドの決算時に収益の分配金があった場合に、その分配金で当ファンドを購入(再投資)した場合の収益率です。
- *収益率・リスクともに月次収益率より算出。なお設定日が月中の場合、設定日が属する月の月次収益率は含んでいません。
- *収益率は期間が1年以上の場合は年率、期間が1年未満のものについては年率換算してありません。

◆国・地域別配分上位5カ国

国・地域	ファンドの ウェイト
1 アメリカ	67.49%
2 日本	9.23%
3 オーストラリア	6.31%
4 イギリス	5.15%
5 シンガポール	3.33%

◆組入上位5通貨

通貨	ファンドの ウェイト
1 アメリカ・ドル	67.52%
2 日本・円	9.23%
3 オーストラリア・ドル	6.33%
4 イギリス・ポンド	5.37%
5 ユーロ	4.54%

◆REIT^{*}組入上位10銘柄

(組入れ銘柄数 389)

銘柄名	ファンドの ウェイト	国・地域
1 PROLOGIS INC	5.39%	アメリカ
2 EQUINIX INC	4.07%	アメリカ
3 PUBLIC STORAGE	2.66%	アメリカ
4 DIGITAL REALTY TRUST INC	2.64%	アメリカ
5 SIMON PROPERTY GROUP INC	2.61%	アメリカ
6 WELLTOWER INC	1.93%	アメリカ
7 AVALONBAY COMMUNITIES INC	1.79%	アメリカ
8 EQUITY RESIDENTIAL	1.64%	アメリカ
9 REALTY INCOME CORP	1.58%	アメリカ
10 GOODMAN GROUP	1.55%	オーストラリア

*ファンドのウェイト…マザーファンドのウェイト(純資産総額構成比)

※REITには株式を含みます。

*ファンドのウェイト…マザーファンドのウェイト(純資産総額構成比)

■当資料は、金融商品取引法に基づく開示書類ではありません。■当資料は、確定拠出年金法第24条および関連政省令に規定されている「運用の方法に係る情報の提供」に基づき、加入者のみなさまに対して、当商品の内容をご説明するために作成されたものであり、当該投資信託の勧誘を目的とするものではありません。■投資信託は、投資信託証券などの価値のある証券等(外貨建資産に投資する場合には為替リスクもあります。)に投資しますので、基準価額は変動します。したがって、元金および運用成果が保証されているものではありません。投資信託の運用による損益は、投資信託をご購入のお客様に帰属します。■当資料は、野村アセットマネジメント株式会社が信頼できると判断した諸データに基づいて作成しましたが、その正確性、完全性を保証するものではありません。また、上記の実績・データ等は過去のものであり、今後の成果を保証・約束するものではありません。

※1「S&P先進国REIT指数(配当込み、円換算ベース)」は、S&P先進国REIT指数(配当込み、ドルベース)をもとに、委託会社が独自に円換算した指数です。S&P先進国REIT指数は、S&Pの持つグローバル・インデックスであるS&Pグローバル株価指数から、REIT及びREITと同様の制度に基づく銘柄を抽出して算出するインデックスで、先進国に上場する不動産投資信託(REIT)及び同様の制度に基づく銘柄の浮動株修正時価総額に基づいて毎日算出されます。同指数の構成国や構成銘柄等については定期的に見直しが行なわれますので、変動することがあります。

S&P先進国REIT指数は、スタンダード&プアーズファイナンシャルサービスズエルエルシーの所有する登録商標であり、野村アセットマネジメントに対して利用許諾が与えられています。スタンダード&プアーズは本商品を推奨・支持・販売・促進等するものではなく、また本商品に対する投資適格性に関しかなる意思表示等を行なうものではありません。

野村世界REITインデックスファンド(確定拠出年金向け)

＜リターン実績表＞

単位%

設定日 2008年7月16日

リターン	リターン	リターン	リターン				
2021年5月	2.07	2018年5月	3.49	2015年5月	2.32	2012年5月	-7.74
2021年4月	4.50	2018年4月	2.97	2015年4月	-3.50	2012年4月	1.44
2021年3月	7.06	2018年3月	1.54	2015年3月	2.20	2012年3月	4.61
2021年2月	5.28	2018年2月	-6.52	2015年2月	-2.92	2012年2月	6.82
2021年1月	2.48	2018年1月	-6.63	2015年1月	3.60	2012年1月	4.18
2020年12月	1.49	2017年12月	1.95	2014年12月	4.49	2011年12月	5.32
2020年11月	11.59	2017年11月	1.85	2014年11月	10.56	2011年11月	-8.25
2020年10月	-3.46	2017年10月	-0.48	2014年10月	5.84	2011年10月	12.10
2020年9月	-3.82	2017年9月	2.07	2014年9月	-0.45	2011年9月	-8.58
2020年8月	3.30	2017年8月	-0.75	2014年8月	1.74	2011年8月	-7.48
2020年7月	1.72	2017年7月	-0.11	2014年7月	2.39	2011年7月	-2.80
2020年6月	0.85	2017年6月	2.49	2014年6月	1.68	2011年6月	-2.07
2020年5月	1.64	2017年5月	-1.25	2014年5月	1.68		
2020年4月	6.13	2017年4月	1.22	2014年4月	3.58		
2020年3月	-24.82	2017年3月	-2.87	2014年3月	1.11		
2020年2月	-6.24	2017年2月	3.16	2014年2月	3.71		
2020年1月	1.94	2017年1月	-2.04	2014年1月	-0.43		
2019年12月	-1.29	2016年12月	5.59	2013年12月	1.88		
2019年11月	-0.42	2016年11月	6.59	2013年11月	-0.53		
2019年10月	3.38	2016年10月	-4.38	2013年10月	4.32		
2019年9月	4.22	2016年9月	-2.92	2013年9月	4.83		
2019年8月	-0.36	2016年8月	-3.23	2013年8月	-6.05		
2019年7月	2.65	2016年7月	5.61	2013年7月	1.19		
2019年6月	0.33	2016年6月	-3.91	2013年6月	-6.04		
2019年5月	-2.42	2016年5月	1.41	2013年5月	-2.08		
2019年4月	-0.38	2016年4月	-2.21	2013年4月	9.32		
2019年3月	3.62	2016年3月	7.87	2013年3月	5.22		
2019年2月	2.14	2016年2月	-3.69	2013年2月	2.05		
2019年1月	8.85	2016年1月	-5.66	2013年1月	9.10		
2018年12月	-8.29	2015年12月	0.07	2012年12月	8.50		
2018年11月	2.48	2015年11月	-0.13	2012年11月	3.42		
2018年10月	-1.63	2015年10月	8.09	2012年10月	2.61		
2018年9月	-1.07	2015年9月	-1.43	2012年9月	-0.76		
2018年8月	2.87	2015年8月	-5.96	2012年8月	0.61		
2018年7月	0.35	2015年7月	4.52	2012年7月	4.17		
2018年6月	3.77	2015年6月	-5.78	2012年6月	4.25		

■当資料は、金融商品取引法に基づく開示書類ではありません。■当資料は、確定拠出年金法第24条および関連政省令に規定されている「運用の方法に係る情報の提供」に基づき、加入者のみなさまに対して、当商品の内容をご説明するために作成されたものであり、当該投資信託の勧誘を目的とするものではありません。■投資信託は、株式や公社債等値動きのある証券等(外貨建資産に投資する場合には為替リスクもあります。)に投資しますので、基準価額は変動します。したがって、元金および運用成果が保証されているものではありません。投資信託の運用による損益は、投資信託をご購入のお客様に帰属します。■当資料は、野村アセットマネジメント株式会社が信頼できると判断した諸データに基づいて作成しましたが、その正確性、完全性を保証するものではありません。また、上記の実績・データ等は過去のものであり、今後の成果を保証・約束するものではありません。

三菱UFJ <DC> J-REITファンド

◆ファンドの特色

元本確保型の商品ではありません

- ・主な投資対象 主としてMUAM J-REITマザーファンド受益証券を通じて、わが国の金融商品取引所に上場している不動産投資信託証券(上場予定を含みます)に投資します
- ・ベンチマーク 東証REIT指数(配当込み)
- ・目標とする運用成果 ベンチマークを中長期的に上回る投資成果をめざします

◆基準価額、純資産総額

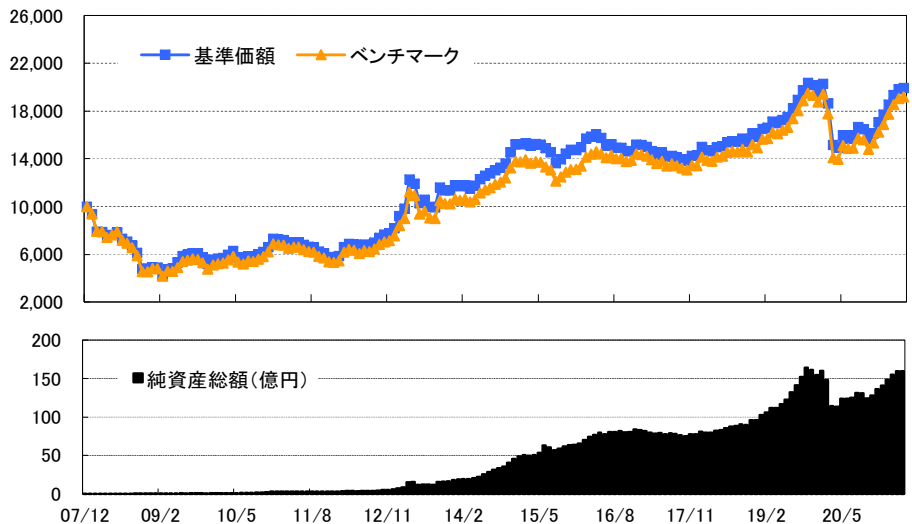
基準価額	19,929円
純資産総額	159.66億円

◆資産構成

J-REIT	98.05%
現金等	1.95%

* ベビーファンドの実質組入比率(純資産総額比)

◆基準価額(分配金再投資)の推移グラフ



* 基準価額、ベンチマークは設定日(2007年12月7日)を10,000として指数化しています。

◆ファンド(分配金再投資)とベンチマークの収益率とリスク(標準偏差)

	3か月間	6か月間	1年間	3年間	5年間	10年間	設定来
ファンド収益率	7.46%	23.54%	24.73%	9.83%	4.82%	11.02%	5.79%
ベンチマーク収益率	8.17%	25.17%	26.90%	10.43%	5.86%	11.24%	5.47%
差異	-0.71%	-1.63%	-2.17%	-0.60%	-1.05%	-0.22%	0.32%
ファンドリスク	—	—	11.03%	15.94%	13.28%	16.59%	18.82%
ベンチマークリスク	—	—	11.84%	17.33%	14.22%	17.02%	19.41%

* ファンド(分配金再投資)の収益率とは、当ファンドの決算時に収益の分配金があった場合に、その分配金で当ファンドを購入(再投資)した場合の収益率です。

* 収益率・リスクともに月次収益率より算出。なお設定日が月中の場合、設定日が属する月の月次収益率は含んでいません。(設定来は設定月末を起点として算出)

* 収益率は期間が1年以上の場合は年率、期間が1年未満のものについては年率換算しておりません。

◆J-REIT組入上位10銘柄 (組入銘柄数: 54 銘柄)

	銘柄名	ファンドの ウェイト	ベンチマークの ウェイト
1	日本ビルファンド投資法人	6.87%	6.98%
2	ジャパンリアルエステイト投資法人	6.34%	5.90%
3	野村不動産マスターファンド投資法人	5.29%	5.01%
4	日本都市ファンド投資法人	5.01%	4.93%
5	GLP投資法人	4.75%	5.22%
6	日本プロロジスリート投資法人	4.41%	4.80%
7	大和ハウスリート投資法人	3.81%	3.90%
8	オリックス不動産投資法人	3.22%	3.62%
9	アドバンス・レジデンス投資法人	2.98%	2.99%
10	産業ファンド投資法人	2.66%	2.48%

* ベビーファンドの実質組入比率(純資産総額比)

◆用途別構成比率

用途	ファンドの ウェイト
1 オフィス	27.08%
2 各種・分散投資型	25.83%
3 工業用	19.26%
4 店舗用	9.53%
5 住宅用	9.48%
6 ホテル・リゾート	6.78%
7 ヘルスケア	0.08%

* ベビーファンドの実質組入比率(純資産総額比)

* GICS(世界産業分類基準)に基づいて、弊社の分類で表示しています。

■当資料は、金融商品取引法に基づく開示資料ではありません。■当資料は、確定拠出年金法第24条および関連政令に規定されている「運用の方法に係る情報の提供」に基づき、加入者のみなさまに対して、当商品の内容を説明するために作成されたものであり、当該投資信託の勧誘を目的とするものではありません。■投資信託は、株式や公社債など値動きのある証券等(外貨建資産に投資する場合には為替リスクもあります。)に投資しますので、基準価額は変動します。したがって、元金および運用成果が保証されているものではありません。投資信託の運用による損益は、投資信託をご購入のお客様に帰属します。■当資料は、三菱UFJ国際投信株式会社が「信頼できる」と判断した諸データに基づいて作成しましたが、その正確性、完全性を保証するものではありません。また、上記の実績・データ等は過去のものであり、今後の成果を保証・約束するものではありません。■東証REIT指数(配当込み)とは、東京証券取引所に上場している不動産投資信託全銘柄を対象として算出した東証REIT指数に、分配金支払いによる権利落ちの修正を加えた指数です。東証REIT指数の商標に関する著作権、知的所有権、その他一切の権利は東京証券取引所に帰属します。東京証券取引所は東証REIT指数の内容の変更、公表の停止または商標の変更もしくは使用の停止を行う権利を有しています。東京証券取引所は東証REIT指数の指数値の算出または公表の誤謬、遅延または中断に対して、責任を負いません。

三菱UFJ <DC> J-REITファンド

元本確保型の商品ではありません

<リターン実績表>

単位%

設定日 2007年12月7日

年月	リターン	年月	リターン	年月	リターン	年月	リターン
2021年05月	0.57%	2018年05月	0.45%	2015年05月	-0.26%	2012年05月	-3.98%
2021年04月	2.38%	2018年04月	2.48%	2015年04月	0.93%	2012年04月	-0.84%
2021年03月	4.37%	2018年03月	-0.71%	2015年03月	-1.26%	2012年03月	4.09%
2021年02月	4.83%	2018年02月	-1.98%	2015年02月	0.45%	2012年02月	12.89%
2021年01月	3.60%	2018年01月	4.95%	2015年01月	-0.01%	2012年01月	1.81%
2020年12月	5.85%	2017年12月	0.33%	2014年12月	4.72%	2011年12月	-0.29%
2020年11月	3.03%	2017年11月	3.06%	2014年11月	6.99%	2011年11月	-5.26%
2020年10月	-4.96%	2017年10月	-0.94%	2014年10月	2.59%	2011年10月	-2.13%
2020年09月	-1.09%	2017年09月	-1.13%	2014年09月	1.65%	2011年09月	-5.39%
2020年08月	4.34%	2017年08月	-0.92%	2014年08月	2.09%	2011年08月	-0.89%
2020年07月	1.65%	2017年07月	0.52%	2014年07月	1.31%	2011年07月	-2.35%
2020年06月	-1.71%	2017年06月	-2.46%	2014年06月	2.58%	2011年06月	-2.84%
2020年05月	6.80%	2017年05月	1.66%	2014年05月	4.49%		
2020年04月	-1.23%	2017年04月	-2.40%	2014年04月	2.18%		
2020年03月	-18.76%	2017年03月	-2.30%	2014年03月	-2.49%		
2020年02月	-8.03%	2017年02月	-1.02%	2014年02月	0.85%		
2020年01月	3.65%	2017年01月	-0.32%	2014年01月	-0.88%		
2019年12月	-3.06%	2016年12月	3.64%	2013年12月	3.97%		
2019年11月	-0.83%	2016年11月	0.42%	2013年11月	-0.02%		
2019年10月	3.08%	2016年10月	-2.08%	2013年10月	-2.20%		
2019年09月	4.28%	2016年09月	0.13%	2013年09月	17.05%		
2019年08月	3.78%	2016年08月	-2.13%	2013年08月	-0.73%		
2019年07月	4.18%	2016年07月	0.95%	2013年07月	-5.69%		
2019年06月	1.59%	2016年06月	-4.25%	2013年06月	2.88%		
2019年05月	1.45%	2016年05月	-1.83%	2013年05月	-13.60%		
2019年04月	-0.81%	2016年04月	1.22%	2013年04月	-2.73%		
2019年03月	3.15%	2016年03月	1.02%	2013年03月	24.76%		
2019年02月	0.60%	2016年02月	4.81%	2013年02月	6.88%		
2019年01月	4.24%	2016年01月	1.66%	2013年01月	12.09%		
2018年12月	-1.82%	2015年12月	-0.16%	2012年12月	5.47%		
2018年11月	4.52%	2015年11月	2.09%	2012年11月	1.69%		
2018年10月	-1.57%	2015年10月	3.53%	2012年10月	3.30%		
2018年09月	1.59%	2015年09月	2.31%	2012年09月	5.77%		
2018年08月	-0.18%	2015年08月	-6.16%	2012年08月	3.57%		
2018年07月	0.57%	2015年07月	-2.32%	2012年07月	-1.01%		
2018年06月	2.16%	2015年06月	-2.12%	2012年06月	3.99%		

※リターンは分配金を非課税で再投資したもとして算出した月次騰落率です。

■当資料は、金融商品取引法に基づく開示資料ではありません。■当資料は、確定拠出年金法第24条および関連政省令に規定されている「運用の方法に係る情報の提供」に基づき、加入者のみなさまに対して、当商品の内容をご説明するために作成されたものであり、当該投資信託の勧誘を目的とするものではありません。■投資信託は、株式や公社債など値動きのある証券等(外貨建資産に投資する場合には為替リスクもあります。)に投資しますので、基準価額は変動します。したがって、元金および運用成果が保証されているものではありません。投資信託の運用による損益は、投資信託をご購入のお客様に帰属します。■当資料は、三菱UFJ国際投信株式会社が信頼できると判断した諸データに基づいて作成しましたが、その正確性、完全性を保証するものではありません。また、上記の実績・データ等は過去のものであり、今後の成果を保証・約束するものではありません。

YMFG確定拠出年金定期預金

＜適用利率実績表＞

(単位: %)

金利設定開始日 2002年3月31日

年/月末	適用利率	年/月末	適用利率	年/月末	適用利率	年/月末	適用利率
2021年5月	0.002	2018年5月	0.010	2015年5月	0.030	2012年5月	0.070
2021年4月	0.002	2018年4月	0.010	2015年4月	0.030	2012年4月	0.070
2021年3月	0.002	2018年3月	0.010	2015年3月	0.030	2012年3月	0.070
2021年2月	0.002	2018年2月	0.010	2015年2月	0.030	2012年2月	0.070
2021年1月	0.002	2018年1月	0.010	2015年1月	0.030	2012年1月	0.070
2020年12月	0.002	2017年12月	0.010	2014年12月	0.030	2011年12月	0.070
2020年11月	0.002	2017年11月	0.010	2014年11月	0.030	2011年11月	0.070
2020年10月	0.002	2017年10月	0.010	2014年10月	0.030	2011年10月	0.070
2020年9月	0.002	2017年9月	0.010	2014年9月	0.030	2011年9月	0.070
2020年8月	0.002	2017年8月	0.010	2014年8月	0.030	2011年8月	0.070
2020年7月	0.002	2017年7月	0.025	2014年7月	0.030	2011年7月	0.070
2020年6月	0.002	2017年6月	0.025	2014年6月	0.030	2011年6月	0.070
2020年5月	0.002	2017年5月	0.025	2014年5月	0.030		
2020年4月	0.010	2017年4月	0.025	2014年4月	0.030		
2020年3月	0.010	2017年3月	0.025	2014年3月	0.030		
2020年2月	0.010	2017年2月	0.025	2014年2月	0.030		
2020年1月	0.010	2017年1月	0.025	2014年1月	0.030		
2019年12月	0.010	2016年12月	0.025	2013年12月	0.030		
2019年11月	0.010	2016年11月	0.025	2013年11月	0.030		
2019年10月	0.010	2016年10月	0.025	2013年10月	0.030		
2019年9月	0.010	2016年9月	0.025	2013年9月	0.030		
2019年8月	0.010	2016年8月	0.025	2013年8月	0.030		
2019年7月	0.010	2016年7月	0.025	2013年7月	0.030		
2019年6月	0.010	2016年6月	0.025	2013年6月	0.030		
2019年5月	0.010	2016年5月	0.025	2013年5月	0.030		
2019年4月	0.010	2016年4月	0.025	2013年4月	0.030		
2019年3月	0.010	2016年3月	0.025	2013年3月	0.030		
2019年2月	0.010	2016年2月	0.025	2013年2月	0.030		
2019年1月	0.010	2016年1月	0.030	2013年1月	0.030		
2018年12月	0.010	2015年12月	0.030	2012年12月	0.030		
2018年11月	0.010	2015年11月	0.030	2012年11月	0.030		
2018年10月	0.010	2015年10月	0.030	2012年10月	0.030		
2018年9月	0.010	2015年9月	0.030	2012年9月	0.070		
2018年8月	0.010	2015年8月	0.030	2012年8月	0.070		
2018年7月	0.010	2015年7月	0.030	2012年7月	0.070		
2018年6月	0.010	2015年6月	0.030	2012年6月	0.070		

■当資料は、確定拠出年金法第24条および関連政省令に規定されている「運用の方法に係る情報の提供」に基づき、加入者のみなさまに対して、当商品の内容をご説明するために作成されたものであり、当該預金の勧誘を目的とするものではありません。
 ■本資料は株式会社山口銀行が信頼できると判断した諸データに基づいて作成されましたが、その正確性、安全性を保証するものではありません。また、実績・データ等は過去のものであり、今後の成果を保証・約束するものではありません。