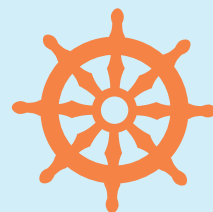


個人型確定拠出年金



## 運用商品ナビ



2026年1月改定

iDeCo(イデコ)は個人型確定拠出年金の愛称です。

### 新・八十二長野ゆとりプラン個人型 八十二長野銀行/東京海上日動

運用商品の詳細は「運用商品ガイド」で、最新の運用実績等は「実績推移表」でご確認できます。

iDeCoの商品選択をお手伝いする資産配分シミュレーションツール「なっとく運用サポート」もご利用ください。

運用商品ガイドおよび実績推移表はこちら



なっとく運用サポートはこちら



<確定拠出年金の運用商品に関するお取扱い>

◎運用の方法の情報の提供は、確定拠出年金運営管理機関として行います。

◎特定の運用の方法の推奨は、禁止されています。



iDeCo  
普及推進キャラクター  
「イデコちゃん」

大切な老後資産を育てるための

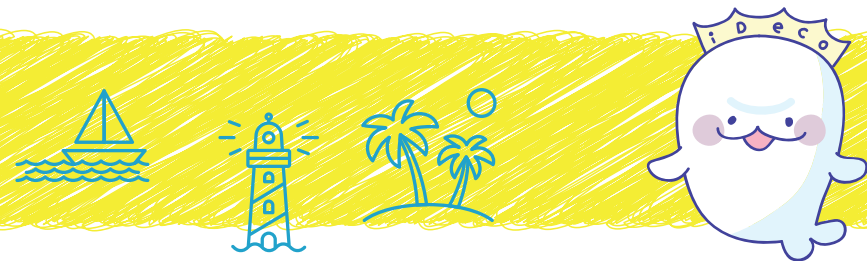
## 運用の“コツ”

- 運用商品ラインアップ ● iDeCo×運用
- なっとく運用サポート ● 各種手数料

※この資料は、個人型確定拠出年金の説明を目的としており、個別の運用商品の販売や推奨を目的としたものではありません。また、2024年5月1日時点の制度・税制をもとに作成しております。

# 運用商品ラインアップ

運用商品の詳細および最新の運用実績等については、ホームページからご確認ください。



投資信託商品			
区分	商品コード	商品名	選定理由
バランス アクティブ	02043	東京海上ターゲット・ イヤー・ファンド2035	ターゲットイヤー（退職時期）に向けて、年齢に応じたリスク調整を行う投資信託です。初心者にも受け入れ易いこと、相対的に信託報酬が低いことから選定しました。
バランス アクティブ	02046	東京海上ターゲット・ イヤー・ファンド2045	ターゲットイヤー（退職時期）に向けて、年齢に応じたリスク調整を行う投資信託です。初心者にも受け入れ易いこと、相対的に信託報酬が低いことから選定しました。
バランス アクティブ	02044	東京海上ターゲット・ イヤー・ファンド2055	ターゲットイヤー（退職時期）に向けて、年齢に応じたリスク調整を行う投資信託です。初心者にも受け入れ易いこと、相対的に信託報酬が低いことから選定しました。
バランス アクティブ	02045	東京海上ターゲット・ イヤー・ファンド2065	ターゲットイヤー（退職時期）に向けて、年齢に応じたリスク調整を行う投資信託です。初心者にも受け入れ易いこと、相対的に信託報酬が低いことから選定しました。
バランス パッシブ	01606	三菱UFJ プライムバランス (8資産)（確定拠出年金）	日本を含む世界各国の株式、公社債および不動産投資信託証券に分散投資します。中長期的な成長が期待できるバランスファンドとして選定しました。
バランス アクティブ	01640	投資のソムリエ＜DC 年金＞リスク抑制型	日本を含む世界各国の株式、公社債および不動産投資信託証券に分散投資します。基準価額の変動リスクを一定内に抑え、安定的な収益の確保を目指すファンドとして選定しました。
バランス アクティブ	01611	東京海上・年金運用型戦 略ファンド(年1回決算型)	公的年金の基本ポートフォリオを参照し、国内外の複数資産の基本資産配分比率を決定します。信託財産の着実な成長と安定した収益の確保をめざすファンドとして選定しました。
バランス アクティブ	00054	東京海上セレクショ ン・バランス30	主として国内外の複数の資産（内外の株式・債券、短期金融資産）に分散投資します。安定性に成長性を加味し、中長期的な資産の成長を目指すファンドとして選定しました。
バランス アクティブ	00053	東京海上セレクショ ン・バランス50	主として国内外の複数の資産（内外の株式・債券、短期金融資産）に分散投資します。安定性と成長性をバランスさせ、中長期的な資産の成長を目指すファンドとして選定しました。
バランス アクティブ	00057	東京海上セレクショ ン・バランス70	主として国内外の複数の資産（内外の株式・債券、短期金融資産）に分散投資します。成長性を重視し、中長期的な資産の成長を目指すファンドとして選定しました。
バランス アクティブ	01607	トレンド・アロケーショ ン・オープン	各国の株式・債券・REIT等の資産に分散投資するファンド・オブ・ファンズです。市場サイクル分析に基づく基本資産配分と下方リスク対応に優れたファンドとして選定しました。
バランス アクティブ	01535	東京海上・円資産 balan sファンド(年1回決算型)	国内の複数の資産（債券、株式、不動産投資信託）に分散投資します。リスクを抑制しながら、信託財産の着実な成長と安定した収益の確保が期待できるファンドとして選定しました。
国内株式 パッシブ	00760	三菱UFJ インデックス225 オープン(確定拠出年金)	日経平均株価（日経225）をベンチマークとしたインデックスファンドです。ベンチマークの分かり易さから選定しました。
国内株式 アクティブ	00056	東京海上セレクショ ン・日本株式	主に日本法人の株式に投資します。ベンチマークを上回る投資成果を目標とするアクティブファンドです。中長期的な資産の成長が期待できるファンドとして選定しました。
国内株式 アクティブ	01114	フィデリティ・日本成 長株・ファンド	世界的視野でのボトム・アップ・アプローチやグローバルネットワークを活かした銘柄選択により、高い成長が期待できる日本企業に投資できるファンドとして選定しました。
国内株式 アクティブ	01883	ひふみ年金	世界の大型株から小型株を対象としバリュー投資を行う投資信託です。市場動向を勘案しリスク調整を行うことから、長期投資に適した商品として選定しました。

## リスクってなんだろう？

- 一般的にリスクというと「危険」と捉えがちですが、運用におけるリスクは、**投資したお金がふえたり減ったりする「ブレ」**を指します。リターンとは、投資した金額と受取金額の差額（プラスの場合とマイナスの場合があります）を指します。
- リスクが大きい場合は、リターンも大きくなり、リスクが小さい場合は、リターンも小さくなります。

リターンはリスクの大きさに比例します。



①

区分	商品コード	商品名	選定理由
外国株式 パッシブ	00969	DIAM外国株式インデッ クスファンド＜DC年金＞	主に外国株式に投資します。ベンチマークに連動する投資成果の達成を目標とするインデックスファンドです。中長期的な成長が期待できるファンドとして選定しました。
外国株式 パッシブ	01367	野村新興国株式インデッ クスファンド(確定拠出年金向け)	新興国の株式を実質的な投資対象とします。外貨建資産については、為替ヘッジを行いません。ベンチマークに連動する投資成果を目指して運用するファンドとして選定しました。
外国株式 アクティブ	01604	大和住銀DC海外株 式アクティブファンド	海外株式に分散投資します。リスクの低減とグローバルな企業への投資機会の獲得により、中長期的にベンチマークを上回る収益が期待できるファンドとして選定しました。
国内債券 パッシブ	00817	DIAM国内債券インデッ クスファンド＜DC年金＞	日本の債券に投資します。ベンチマークに連動する投資成果の達成を目標とするインデックスファンドです。中長期的に安定成長が期待できるファンドとして選定しました。
外国債券 パッシブ	00970	DIAM外国債券インデッ クスファンド＜DC年金＞	主に外国債券に投資します。ベンチマークに連動する投資成果の達成を目標とするインデックスファンドです。中長期的に安定成長が期待できるファンドとして選定しました。
外国債券 パッシブ	01559	野村新興国債券インデッ クスファンド(確定拠出年金向け)	新興国の公社債を実質的な投資対象とします。外貨建資産については、為替ヘッジを行いません。ベンチマークに連動する投資成果を目指して運用するファンドとして選定しました。
REIT パッシブ	01670	DCニッセイJ-REIT イ ンデックスファンド	東京証券取引所が算出・公表する「東証REIT指数」をベンチマークとし、これに連動する投資成果を目指します。日本の不動産投資信託証券に投資するファンドとして選定しました。
REIT パッシブ	01669	三菱UFJ ＜DC＞先進国 REITインデックスファンド	日本を除く先進国の不動産投資信託証券に投資します。原則として為替ヘッジは行いません。ベンチマークの動きに連動する投資成果を目指して運用するファンドとして選定しました。
REIT アクティブ	01605	三菱UFJ ＜DC＞J-R EITファンド	東証REIT指数（配当込み）をベンチマークとし、これを中長期的に上回る投資成果を目指します。わが国の不動産投資信託証券に投資するファンドとして選定しました。

※投資信託商品は元本確保型の商品ではありません。どの運用商品も元本割れの可能性があります。

元本確保型商品			
区分	商品コード	商品名	選定理由
預金 －	00134	八十二長野銀行 自由金利型定期預 金(M型)＜スーパー定期＞特満期	満期時の元本と利息の支払いが保証されている元本確保型商品です。預金保険制度の対象でもあり、安全性の高い商品として選定しました。

## 金融商品の主なリスクの種類

 価格変動 リスク	投資信託に組入れられている株式や債券の価格が変動するリスクです。政治経済、個々の会社の業績、景気などの動向、為替や商品などの市況等が株式や債券の価格に影響を及ぼしています。
 金利変動 リスク	市中金利の変動により、投資信託に組入れられている債券の価格が変動するリスクです。債券価格は、市中金利が上昇すると下落し、市中金利が下落すると上昇します。一般的に債券価格の変動幅は、償還までの期間が長いほど大きく、短いほど小さくなります。
 為替変動 リスク	外国株式や外国債券などに投資する投資信託の基準価額は、為替レートの変動による影響を受けます。円高になれば基準価額はマイナスに、円安になれば基準価額はプラスになります。
 信用 リスク	債券を発行した国や企業などが、財政難や経営不振などによって利息や償還金を、あらかじめ定めた条件で支払うことができないリスクです。
 インフレ リスク	インフレ（物価の上昇）により、お金の実質的な価値が減少するリスクです。

②

運用商品は、  
これらのリスクにより  
価格が変動します。





# 安心してiDeCoをはじめるために

## iDeCo × 運用

### Q1 知識や経験のない私でも、運用できるのでしょうか。

- ① iDeCoにおける運用は、大切な老後資金を準備することが目的です。中長期的な視点で、将来のために資産を育てることが必要です。

運用というと短期的な価格の変動から利益を得るものと考えている方もいるかもしれませんが、iDeCoの運用はそのような「投機」ではなく、将来的な資産の成長を期待して、長期的に資産を育てる「投資」です。  
相場観や特別な運用スキルは不要です。

### iDeCoの運用“7箇条”

1. お金にも働いてもらう。
2. 長期的に資産を育てる気持ちをもつ。
3. 自分が許容できるリスクの程度(=リスク許容度)を知る。
4. 「長期」「分散」「積立」でリスク・コントロールを継続する。
5. 投資信託も活用し、自身のリスク許容度に合った商品を選ぶ。
6. 年に一度は運用成果を確認して、資産配分を見直す。
7. 一喜一憂せず、コツコツ続ける。

### Q2 iDeCoで運用する際の“コツ”を教えてください。

- ② 長期資産形成を目指すiDeCoでは、「長期」「分散」「積立」の重要性を理解したうえで、運用商品を選択することが重要です。

iDeCoでは、年金や一時金を受け取るまでに最低でも5年間の運用期間があります。つまり、誰でも自動的に長期投資ができる仕組みです。また、定期的に掛金を拠出する積立投資ですから、投資時期も分散されます。さらに、国内外の株式や債券など異なる資産に分散投資することで、リスクをコントロールしながら安定的な収益の確保を目指します。

#### 長期投資

- 投資対象の成長には、時間が必要です。

例えば、長期的な成長が見込まれる企業に投資して、予想通り企業が成長すれば、すべての株主が利益を得ることができます。情報量や資金量ではプロにかなわない個人投資家にとって、頻繁に売買を繰り返して継続的に利益を得続けることは容易ではありません。着実な利益を目指すなら、時間はかかるかもしれませんが、長期投資で企業や経済の成長を待つことが王道といえます。

#### 分散投資

- 安定的に資産をふやしていくには、大きく儲けようとするのではなくブレを抑えた運用が大切です。

#### 分散投資でリスクを軽減！

例えば、外国株式のみで運用すると…



複数の運用商品で運用すると…



#### 積立投資

- 「積立投資」により、投資時期の分散を図ることで短期的な値動きに左右されことなく安心して運用を続けることができます。

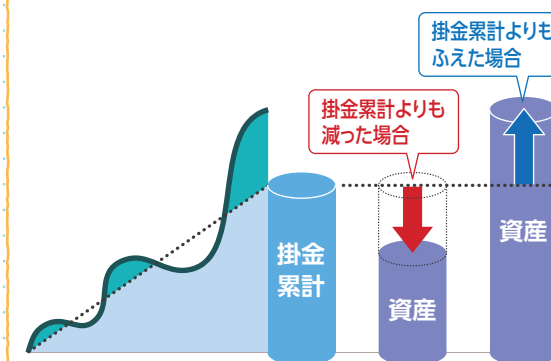
# 知っておきたいiDeCo運用の“コツ”

### Q3 運用商品には、どのようなものがありますか。

- ③ iDeCoの運用商品には、預金・保険等の元本確保型商品と、リスクはあるもののより大きな収益が期待できる投資信託の2種類があります。
- ④ 投資信託を活用すれば、運用は初めてという方でも“分散投資”をかんたんに実践できます。

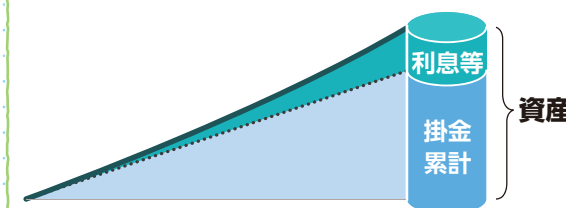
#### 投資信託商品

運用成果が変動します



#### 元本確保型商品

利息(利息相当分)が上乗せされます



### Q4 元本確保型商品100%の運用も可能ですか。

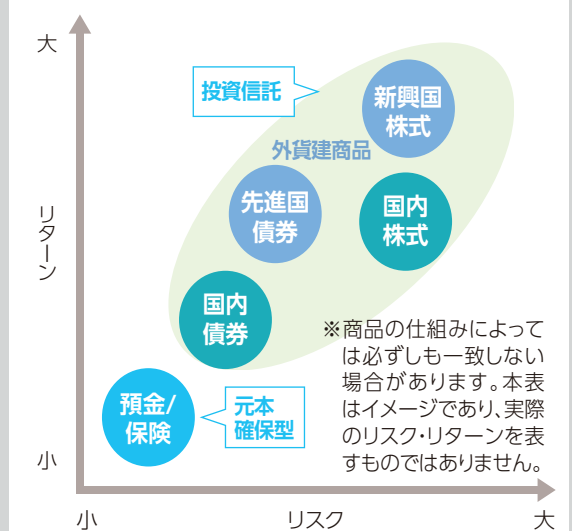
- ⑤ 元本の安全性を重視したい方は、元本確保型100%で運用することも可能です。また、元本確保型と投資信託を組み合わせる運用すれば、安全性と収益性のバランスをとることができます。

例えば、元本確保型の運用商品をベースにして、少しでも投資信託を組み合わせるといった方法もあります。この場合、株式比率の低いバランス型の投資信託を利用するとさらにリスクを低く抑えることができます。

### Q5 できることならリスクはとりたくありません。

- ⑥ まずは、金融商品ごとに、リスクの大きさや特性、リターンとの関係性を理解すると共に、自分はどの程度のリスクまでなら、許容できるのかを考えることが大切です。

#### 金融商品のリスク・リターン(イメージ)



上図は、縦軸がリターン、横軸がリスクを表しています。左下に位置する金融商品ほどローリスク・ローリターン、右上に位置するほどハイリスク・ハイリターンの商品といえます。



# 投資信託商品のいろいろ

## Q6 投資信託商品には、どのような種類がありますか。

- ① 投資信託商品は、運用する金融商品によって大きく9種類に分類されます。
- ② 種類の異なる投資信託を組み合わせることもできますが、運用が初めての方なら数種類の投資信託がパッケージになったバランス型を利用する方法もあります。様々な種類（投資対象、運用手法、コスト）がありますので、ご自身の投資観やリスクの許容度にあった商品を選択してください。

### 国内債券型（主に国内の債券に投資）

**特徴** 債券の利息（クーポン収入）や債券価格の変動等により基準価額が影響を受けます。

**リスクのイメージ**

### 国内株式型（主に国内の株式に投資）

**特徴** 株式の配当金や株価の変動等により基準価額が影響を受けます。

**リスクのイメージ**

### 国内REIT型（主にオフィスビルや商業施設、マンションなどの不動産に投資）

**特徴** 不動産の賃貸・売買市場、金利の変動等により基準価額が影響を受けます。

### マネープール型

**特徴** 短期の公社債等、比較的安全性の高い金融商品に投資するため、元本割れの可能性は低くなります。

### その他

**特徴** 上記以外の特定の資産を中心に投資をします。

### バランス型

（国内債券・外国債券・国内株式・外国株式を組み合わせる投資）

**特徴** 国内外の株式・債券等をあらかじめ組み合わせたファンドです。異なる資産への分散投資を自動的に行うことができます。

【資産配分を固定するタイプ】株式や債券等の比率をあらかじめ固定しているファンドです。

【資産配分比率の調整を行うタイプ】リスク量を重視しながら機動的に資産配分の変更を行うことで価格変動を抑制し、安定した成果を目指すファンドです。

【ターゲット・イヤー・ファンド】ターゲットイヤー（退職時期）に向けて、年齢に応じたリスク調整を行うファンドです。

### 外国債券型（主に外国の債券に投資）

**特徴** 国内債券型の特徴に加え、外国為替相場の影響を受けます。

**リスクのイメージ**

### 外国株式型（主に外国の株式に投資）

**特徴** 国内株式型の特徴に加え、外国為替相場の影響を受けます。

**リスクのイメージ**

### 外国REIT型

**特徴** 国内REIT型の特徴に加え、外国為替相場の影響を受けます。

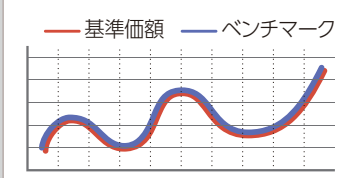
## 投資信託の運用手法 投資信託商品には大きく2つの運用タイプがあります。

- ① 投資信託商品には運用の目標とする指標（ベンチマーク）を定めているものがあります。

例えば、日経平均株価に連動するようなパッシブ型のファンドは、日本の大手企業全体に投資するようなイメージです。一方、アクティブ型は、運用の専門家（ファンドマネージャー）が独自のマーケット分析や企業調査などを行って投資する市場や資産、銘柄を選択し、売買を判断します。このため、パッシブ型に比べて運用にかかるコストが高めになる傾向があります。

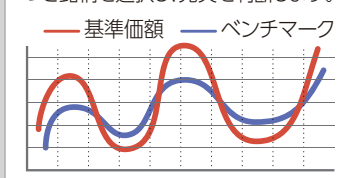
### パッシブ型

ベンチマークと同じ成果を目指す運用タイプです。インデックスファンドともいいます。



### アクティブ型

ベンチマークを上回る成果を目指す運用タイプです。運用の専門家（ファンドマネージャー）が独自の調査・分析に基づき銘柄を選択し、売買を判断します。



**！** どちらの運用タイプも運用成果は保証されません。また、アクティブ型の運用成果が必ずしもパッシブ型を上回るわけではありません。

# 自身のリスク許容度に合った商品を選ぶ

## Q7 どんな運用商品を選べばよいかわかりません。

- ① いくつかの運用商品を組み合わせる「分散投資」が基本。自身のリスク許容度に応じて組み合わせることが大切です。自身のリスク許容度が確認でき、それに合った資産配分シミュレーションができるツール「なっとく運用

サポート」をご用意していますので、ご利用ください。

- ② 年齢、収入、ライフイベントなどによりリスク許容度にも変化が生じます。また運用環境や経済の見通しなども変わっていきます。このような場合は、いつでも運用商品を変更することができます。
- ③ 運用状況や資産残高は、年に一度ご案内する「確定拠出年金・残高のお知らせ」で確認できますので、必要に応じて、運用商品の預替え（たまった資産の変更）や運用割合変更（掛金の変更）を検討しましょう。

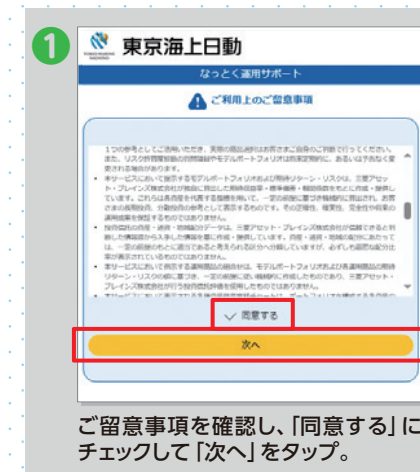
## なっとく運用サポート

- なっとく運用サポートは、5つの質問にお答えいただくことで、お客様一人ひとりに適した資産配分例や運用シミュレーション結果をご案内する資産配分シミュレーションツールです。なっとく運用サポートで、自身のリスク許容度と、それに合った運用商品の組み合わせを確認しましょう。
- なっとく運用サポートご利用の際は、表紙に記載の二次元コードからアクセスしてください。

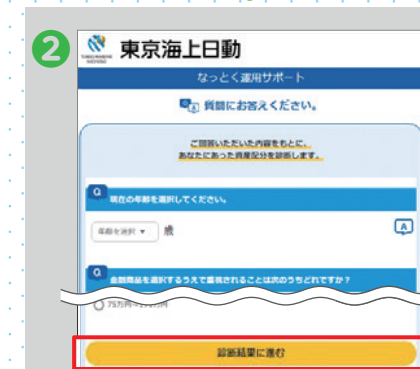
- ① ご留意事項の確認と同意
- ② 5つの質問に回答

- ③ リスク許容度とポートフォリオの確認

- ④ 具体的な商品の例をみる



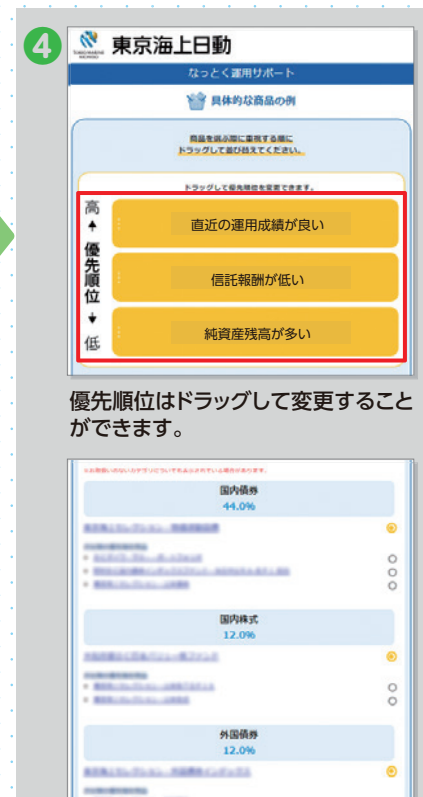
ご留意事項を確認し、「同意する」にチェックして「次へ」をタップ。



5つの質問に回答し「診断結果に進む」をタップ。



「複数の資産を組み合わせる運用する」、「バランス型ファンドで運用する」のいずれかを選択し、「具体的な商品を見る」をタップ。  
\*リスク許容度の診断結果により選択できない場合があります。



優先順位はドラッグして変更することができます。

選択した優先順位に基づき、具体的な商品の例が表示されます。



# 各種手数料

## ●投資信託商品にかかる手数料

	手数料	内容
購入時	販売手数料	販売会社に支払う手数料です。 確定拠出年金では多くの場合、販売手数料はかかりません。
運用中	信託報酬	運用会社等に支払う手数料です。 商品の資産残高から毎日差し引かれ、基準価額に反映されます。
売却時	信託財産留保額	売却時にかかる手数料です。 一部の商品のみにかかります。

- 投資信託商品で運用する場合、運用成果にかかわらず、一定の手数料がかかります。この手数料は投資信託商品の資産残高から自動的に差し引かれます。
- ※投資信託商品の手数料は「運用商品ガイド」をご確認ください。

## ●国民年金基金連合会から委託を受けた以下の機関が業務を行います。

受付金融機関	株式会社八十二長野銀行／東京海上日動火災保険株式会社
運営管理機関	株式会社八十二長野銀行／東京海上日動火災保険株式会社
再委託先運営管理機関	日本レコード・キーピング・ネットワーク株式会社
事務委託先金融機関	三菱UFJ信託銀行株式会社／日本マスタートラスト信託銀行株式会社

## ●加入者・運用指図者の手数料(税込)

実際に運用される金額は、下表①～④の手数料が差し引かれた後の金額になります。

2022年4月1日現在

	a.加入者*1	b.運用指図者*2	支払先	支払方法
①加入手数料	2,829円		国民年金基金連合会	初回掛金または移換金(個人別管理資産)から差し引かれます。
②事務取扱手数料	拠出1回あたり105円	—	国民年金基金連合会	拠出時に掛金から差し引かれます。
③事務委託先手数料	月額66円*3	月額66円	三菱UFJ信託銀行／ 日本マスタートラスト信託銀行	a.加入者:拠出時に掛金から差し引かれます。 b.運用指図者:前年12月～当年11月の該当月分は、翌年3月に資産から差し引かれます。
④運営管理手数料	月額330円*3	月額273円	八十二長野銀行／ 東京海上日動火災保険	a.加入者:拠出時に掛金から差し引かれます。 b.運用指図者:前年12月～当年11月の該当月分は、翌年3月に資産から差し引かれます。

\*1 加入者とは、ご自身で掛金を拠出する方です。

\*2 運用指図者とは、これまで積み立てた資産のみ運用する方または年金受給者です。

\*3 複数月分の掛金をまとめて拠出する場合は、月額手数料に当該月数を乗じた額が差し引かれます。

## ●その他の手数料(税込)

- 受給に関する手数料 事務委託先手数料 ————— 1回あたり 440円  
※受給に関する手数料は給付金から差し引かれます。

- 還付に関する手数料 国民年金基金連合会 ————— 1回あたり 1,048円  
事務委託先手数料 ————— 1回あたり 440円

※還付について

国民年金保険料の未納期間に拠出した掛金、加入者資格を有しない期間に拠出した掛金、および拠出限度額を超えて拠出された掛金については、還付されます。その際、手数料は還付金から差し引かれます。

## ●脱退に関する手数料

	脱退要件	手数料
企業型確定拠出年金の加入者であった方	企業型の脱退要件を満たす	440円
	個人型の脱退要件を満たす	4,180円
個人型確定拠出年金の加入者または運用指図者であった方	個人型の脱退要件を満たす	440円
国民年金基金連合会に自動移換された資産がある方	個人型の脱退要件を満たす	4,180円

※以前に加入していた企業型確定拠出年金の運営管理機関等により、別途手数料がかかることがあります。



# ◆確定拠出年金 運用商品一覧

## 新・八十二長野ゆとりプラン個人型

00000090

基準日：2026年1月

### 投資信託商品

区分	商品コード	売却順	商品名	商品選定理由	信託報酬率 税込(%)	信託財産 留保額(%)
バランス アクティブ	02043	17	東京海上ターゲット・イヤー・ ファンド 2 0 3 5	ターゲットイヤー（退職時期）に向けて年齢に応じたリスク調整を行う投資信託です。初心者にも受け入れ易いこと、相対的に信託報酬が低いことから選定しました。	0.308	なし
バランス アクティブ	02046	18	東京海上ターゲット・イヤー・ ファンド 2 0 4 5	ターゲットイヤー（退職時期）に向けて年齢に応じたリスク調整を行う投資信託です。初心者にも受け入れ易いこと、相対的に信託報酬が低いことから選定しました。	0.308	なし
バランス アクティブ	02044	19	東京海上ターゲット・イヤー・ ファンド 2 0 5 5	ターゲットイヤー（退職時期）に向けて年齢に応じたリスク調整を行う投資信託です。初心者にも受け入れ易いこと、相対的に信託報酬が低いことから選定しました。	0.308	なし
バランス アクティブ	02045	20	東京海上ターゲット・イヤー・ ファンド 2 0 6 5	ターゲットイヤー（退職時期）に向けて年齢に応じたリスク調整を行う投資信託です。初心者にも受け入れ易いこと、相対的に信託報酬が低いことから選定しました。	0.308	なし
バランス パッシブ	01606	15	三菱ＵＦＪ プライムバラン ス（８資産）（確定拠出 年金）	日本を含む世界各国の株式、公社債および不動産投資信託証券に分散投資します。中長期的な成長が期待できるバランスファンドとして選定しました。	0.352	なし
バランス アクティブ	01640	16	投資のソムリエ＜ＤＣ年金＞ リスク抑制型	日本を含む世界各国の株式、公社債および不動産投資信託証券に分散投資します。基準価額の変動リスクを一定内に抑え、安定的な収益の確保を目指すファンドとして選定しました。	0.649	なし
バランス アクティブ	01611	23	東京海上・年金運用型戦略 ファンド（年１回決算 型）	公的年金の基本ポートフォリオを参照し、国内外の複数資産の基本資産配分比率を決定します。信託財産の着実な成長と安定した収益の確保をめざすファンドとして選定しました。	1.3695	なし
バランス アクティブ	00054	24	東京海上セレクション・バラ ンス 3 0	主として国内外の複数の資産（内外の株式・債券、短期金融資産）に分散投資します。安定性に成長性を加味し、中長期的な資産の成長を目指すファンドとして選定しました。	0.9273	なし
バランス アクティブ	00053	25	東京海上セレクション・バラ ンス 5 0	主として国内外の複数の資産（内外の株式・債券、短期金融資産）に分散投資します。安定性と成長性をバランスさせ、中長期的な資産の成長を目指すファンドとして選定しました。	1.1363	なし
バランス アクティブ	00057	26	東京海上セレクション・バラ ンス 7 0	主として国内外の複数の資産（内外の株式・債券、短期金融資産）に分散投資します。成長性を重視し、中長期的な資産の成長を目指すファンドとして選定しました。	1.3453	なし
バランス アクティブ	01607	22	トレンド・アロケーション・オー プン	各国の株式・債券・REIT等の資産に分散投資するファンド・オブ・ファンズです。市場サイクル分析に基づく基本資産配分と下方リスク対応に優れたファンドとして選定しました。	1.183程度	なし
バランス アクティブ	01535	21	東京海上・円資産バランス ファンド（年１回決算型）	国内の複数の資産（債券、株式、不動産投資信託）に分散投資します。リスクを抑制しながら、信託財産の着実な成長と安定した収益の確保が期待できるファンドとして選定しました。	0.924	なし
国内株式 パッシブ	00760	5	三菱ＵＦＪ インデックス 2 2 5 オープン（確定拠 出年金）	日経平均株価（日経 2 2 5）をベンチマークとしたインデックスファンドです。ベンチマークの分かり易さから選定しました。	0.22	なし
国内株式 アクティブ	00056	7	東京海上セレクション・日本 株式	主に日本法人の株式に投資します。ベンチマークを上回る投資成果を目標とするアクティブファンドです。中長期的な資産の成長が期待できるファンドとして選定しました。	1.65	なし



裏面に続きます→→→



# ◆確定拠出年金 運用商品一覧

## 新・八十二長野ゆとりプラン個人型

00000090

### 投資信託商品

区分	商品コード	売却順	商品名	商品選定理由	信託報酬率 税込(%)	信託財産 留保額(%)
国内株式 アクティブ	01114	8	フィデリティ・日本成長株・ファンド	世界的視野でのボトム・アップ・アプローチやグローバルネットワークを活かした銘柄選択により、高い成長が期待できる日本企業に投資できるファンドとして選定しました。	1.683	なし
国内株式 アクティブ	01883	6	ひふみ年金	世界の大型株から小型株を対象としバリュー投資を行う投資信託です。市場動向を勘案しリスク調整を行うことから、長期投資に適した商品として選定しました。	0.836	なし
外国株式 パッシブ	00969	9	D I A M外国株式インデックスファンド<D C 年金>	主に外国株式に投資します。ベンチマークに連動する投資成果の達成を目標とするインデックスファンドです。中長期的な成長が期待できるファンドとして選定しました。	0.275	なし
外国株式 パッシブ	01367	11	野村新興国株式インデックスファンド（確定拠出年金向け）	新興国の株式を実質的な投資対象とします。外貨建資産については、為替ヘッジを行いません。ベンチマークに連動する投資成果を目指して運用するファンドとして選定しました。	0.275	なし
外国株式 アクティブ	01604	10	大和住銀 D C 海外株式アクティブファンド	海外株式に分散投資します。リスクの低減とグローバルな企業への投資機会の獲得により、中長期的にベンチマークを上回る収益が期待できるファンドとして選定しました。	1.782	なし
国内債券 パッシブ	00817	2	D I A M国内債券インデックスファンド<D C 年金>	日本の債券に投資します。ベンチマークに連動する投資成果の達成を目標とするインデックスファンドです。中長期的に安定成長が期待できるファンドとして選定しました。	0.275	なし
外国債券 パッシブ	00970	3	D I A M外国債券インデックスファンド<D C 年金>	主に外国債券に投資します。ベンチマークに連動する投資成果の達成を目標とするインデックスファンドです。中長期的に安定成長が期待できるファンドとして選定しました。	0.275	なし
外国債券 パッシブ	01559	4	野村新興国債券インデックスファンド（確定拠出年金向け）	新興国の公社債を実質的な投資対象とします。外貨建資産については、為替ヘッジを行いません。ベンチマークに連動する投資成果を目指して運用するファンドとして選定しました。	0.275	なし
REIT パッシブ	01670	12	D Cニッセイ J - R E I T インデックスファンド	東京証券取引所が算出・公表する「東証 R E I T 指数」をベンチマークとし、これに連動する投資成果を目指します。日本の不動産投資信託証券に投資するファンドとして選定しました。	0.407	なし
REIT パッシブ	01669	14	三菱 U F J <D C> 先進国 R E I T インデックスファンド	日本を除く先進国の不動産投資信託証券に投資します。原則として為替ヘッジは行いません。ベンチマークの動きに連動する投資成果を目指して運用するファンドとして選定しました。	0.33	なし
REIT アクティブ	01605	13	三菱 U F J <D C> J - R E I T ファンド	東証 R E I T 指数（配当込み）をベンチマークとし、これを中長期的に上回る投資成果を目指します。わが国の不動産投資信託証券に投資するファンドとして選定しました。	0.935	なし

### 元本確保型商品

区分	商品コード	売却順	商品名	商品選定理由	信託報酬率 税込(%)	信託財産 留保額(%)
預金 —	00134	1	八十二長野銀行 自由金利型定期預金（M型）<スーパー定期> 1 年満期	満期時の元本と利息の支払いが保証されている元本確保型商品です。預金保険制度の対象でもあり、安全性の高い商品として選定しました。	—	—

