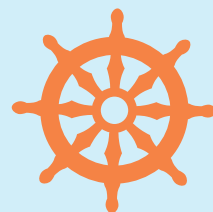


個人型確定拠出年金

iDeCo
イデコ

運用商品ナビ



2021年10月改定

iDeCo(イデコ)は個人型確定拠出年金の愛称です。

いよぎんプラン<個人型> 伊予銀行/東京海上日動

運用商品ガイドおよび最新の運用実績等については、ホームページで確認いただけます。

<https://401k.tokiomarine-nichido.co.jp/personal/shohin.html?link=iyo>



←ここからアクセスしてください。

<確定拠出年金の運用商品に関するお取扱い>

- ◎運用の方法の情報の提供は、確定拠出年金運営管理機関として行います。
- ◎特定の運用の方法の推奨は、禁止されています。



iDeCo
普及推進キャラクター
「イデコちゃん」

ファイナンシャルプランナー(FP)と考える 運用の“コツ”

- 運用商品ラインアップ
- 資産配分例
- iDeCo×運用
- 各種手数料

※この資料は、個人型確定拠出年金の説明を目的としており、個別の運用商品の販売や推奨を目的としたものではありません。また、2019年10月1日時点の制度・税制をもとに作成しております。

運用商品ラインアップ

運用商品の詳細および最新の運用実績等については、ホームページからご確認ください。



投資信託商品			
区分	商品コード	商品名	選定理由
バランス パッシブ	00234	三菱UFJ ライフセレクト ファンド(安定成長型)	主として国内外の複数の資産(内外の株式・債券、短期金融資産)に分散投資します。安定性と成長性をバランスさせ、中長期的な資産の成長を目指すファンドとして選定しました。
バランス アクティブ	02182	東京海上ターゲット・ イヤー・ファンド2035	ターゲットイヤー(退職時期)に向けて、年齢に応じたリスク調整を行う投資信託です。初心者にも受け入れ易いこと、相対的に信託報酬が低いことから選定しました。
バランス アクティブ	02183	東京海上ターゲット・ イヤー・ファンド2045	ターゲットイヤー(退職時期)に向けて、年齢に応じたリスク調整を行う投資信託です。初心者にも受け入れ易いこと、相対的に信託報酬が低いことから選定しました。
バランス アクティブ	02184	東京海上ターゲット・ イヤー・ファンド2055	ターゲットイヤー(退職時期)に向けて、年齢に応じたリスク調整を行う投資信託です。初心者にも受け入れ易いこと、相対的に信託報酬が低いことから選定しました。
バランス アクティブ	02185	東京海上ターゲット・ イヤー・ファンド2065	ターゲットイヤー(退職時期)に向けて、年齢に応じたリスク調整を行う投資信託です。初心者にも受け入れ易いこと、相対的に信託報酬が低いことから選定しました。
バランス アクティブ	01538	トレンド・アロケーション・ オープン	各国の株式・債券・REIT等の資産に分散投資するファンド・オブ・ファンズです。市場サイクル分析に基づく基本資産配分と下方リスク対応に優れたファンドとして選定しました。
バランス アクティブ	01629	投資のソムリエ<DC 年金>	日本を含む世界各国の株式、公社債および不動産投資信託証券に分散投資します。基準価額の変動リスクを一定内に抑え、安定的な収益の確保を目指すファンドとして選定しました。
バランス アクティブ	00054	東京海上セレクション・ バランス30	主として国内外の複数の資産(内外の株式・債券、短期金融資産)に分散投資します。安定性に成長性を加味し、中長期的な資産の成長を目指すファンドとして選定しました。
バランス アクティブ	00053	東京海上セレクション・ バランス50	主として国内外の複数の資産(内外の株式・債券、短期金融資産)に分散投資します。安定性と成長性をバランスさせ、中長期的な資産の成長を目指すファンドとして選定しました。
バランス アクティブ	00057	東京海上セレクション・ バランス70	主として国内外の複数の資産(内外の株式・債券、短期金融資産)に分散投資します。成長性を重視し、中長期的な資産の成長を目指すファンドとして選定しました。
バランス アクティブ	01535	東京海上・円資産 balan スファンド(年10回決算型)	国内の複数の資産(債券、株式、不動産投資信託)に分散投資します。リスクを抑制しながら、信託財産の着実な成長と安定した収益の確保が期待できるファンドとして選定しました。
国内株式 パッシブ	01631	ニッセイ日経225イン デックスファンド	日経平均株価(日経225)をベンチマークとしたインデックスファンドです。ベンチマークの分かり易さから選定しました。
国内株式 パッシブ	00052	東京海上セレクション・ 日本株TOPIX	主に東京証券取引所第一部に上場されている銘柄を中心に投資します。ベンチマークに連動する投資成果を目標とするインデックスファンドとして選定しました。
国内株式 アクティブ	01632	MHAM日本成長株 ファンド<DC年金>	「競争力の優位性」と「利益の成長性」を重視したボトム・アップ・アプローチによる銘柄選択を基本とします。中長期的に信託財産の成長をはかるファンドとして選定しました。
国内株式 アクティブ	00056	東京海上セレクション・ 日本株式	主に日本法人の株式に投資します。ベンチマークを上回る投資成果を目標とするアクティブファンドです。中長期的な資産の成長が期待できるファンドとして選定しました。
外国株式 パッシブ	02181	野村世界ESG株式インデ ックスファンド(確定拠出年金向け)	環境・社会面の持続可能性が注目される中、ESG(環境・社会・企業統治)に着目しながら、世界の先進国株式に分散投資できるインデックスファンドとして選定しました。
外国株式 パッシブ	01284	東京海上セレクション・ 外国株式インデックス	主に外国株式に投資します。ベンチマークに連動する投資成果の達成を目標とするインデックスファンドです。中長期的な成長が期待できるファンドとして選定しました。

2021年10月1日現在

区分	商品コード	商品名	選定理由
外国株式 パッシブ	01367	野村新興国株式インデ ックスファンド(確定拠出年金向け)	新興国の株式を実質的な投資対象とします。外貨建資産については、為替ヘッジを行いません。ベンチマークに連動する投資成果を目指して運用するファンドとして選定しました。
外国株式 アクティブ	01604	大和住銀DC海外株 式アクティブファンド	海外株式に分散投資します。リスクの低減とグローバルな企業への投資機会の獲得により、中長期的にベンチマークを上回る収益が期待できるファンドとして選定しました。
国内債券 パッシブ	00223	野村日本国債インデ ックスファンド(確定拠出年金向け)	日本の公社債を実質的な主要投資対象とします。ベンチマークの動きに連動する投資成果を目指して運用するファンドです。安定的な収益確保が期待できるファンドとして選定しました。
国内債券 アクティブ	00267	東京海上セレクシ ョン・日本債券	日本の債券に投資します。ベンチマークを上回る投資成果の達成を目標とします。中長期的に安定成長が期待できるファンドとして選定しました。
外国債券 パッシブ	01283	東京海上セレクシ ョン・外国債券インデ ックス	主に外国債券に投資します。ベンチマークに連動する投資成果の達成を目標とするインデックスファンドです。中長期的に安定成長が期待できるファンドとして選定しました。
外国債券 パッシブ	01559	野村新興国債券イン デックスファンド(確定拠出年金向け)	新興国の公社債を実質的な投資対象とします。外貨建資産については、為替ヘッジを行いません。ベンチマークに連動する投資成果を目指して運用するファンドとして選定しました。
外国債券 アクティブ	00050	東京海上セレクシ ョン・外国債券	主に外国債券に投資します。ベンチマークを上回る投資成果の達成を目標とします。中長期的な安定成長が期待できるファンドとして選定しました。
REIT パッシブ	01560	野村世界REITイン デックスファンド(確定拠出年金向け)	世界各国の不動産投資信託証券を実質的な投資対象とします。ベンチマークの動きに連動する投資成果を目指して運用するファンドとして選定しました。
REIT アクティブ	01485	三菱UFJ <DC>J-R EITファンド	東証REIT指数(配当込み)をベンチマークとし、これを中長期的に上回る投資成果を目指します。わが国の不動産投資信託証券に投資するファンドとして選定しました。

※投資信託商品は元本確保型の商品ではありません。どの運用商品も元本割れの可能性があります。

元本確保型商品

区分	商品コード	商品名	選定理由
預金 -	00236	いざよひ確定拠出年金 専用定期預金(2年)	満期時の元本と利息の支払いが保証されている元本確保型商品です。預金保険制度の対象でもあり、安全性の高い商品として選定しました。

金融商品の主なリスクの種類

価格変動 リスク	投資信託に組入れられている株式や債券の価格が変動するリスクです。政治経済、個々の会社の業績、景気などの動向、為替や商品などの市況等が株式や債券の価格に影響を及ぼしています。
金利変動 リスク	市中金利の変動により、投資信託に組入れられている債券の価格が変動するリスクです。債券価格は、市中金利が上昇すると下落し、市中金利が下落すると上昇します。一般的に債券価格の変動幅は、償還までの期間が長いほど大きく、短いほど小さくなります。
為替変動 リスク	外国株式や外国債券などに投資する投資信託の基準価額は、為替レートの変動による影響を受けます。円高になれば基準価額はマイナスに、円安になれば基準価額はプラスになります。
信用 リスク	債券を発行した国や企業などが、財政難や経営不振などによって利息や償還金を、あらかじめ定めた条件で支払うことができなくなるリスクです。
インフレ リスク	インフレ(物価の上昇)により、お金の実質的な価値が減少するリスクです。

運用商品は、
これらのリスクにより
価格が変動します。



リスクってなんだろう？

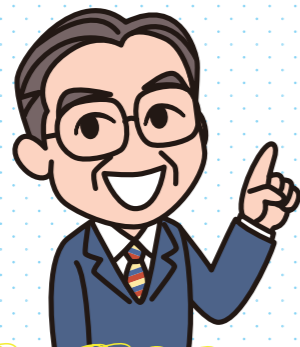
- 一般的にリスクというと「危険」と捉えがちですが、運用におけるリスクは、**投資したお金がふえたり減ったりする「ブレ」**を指します。リターンとは、投資した金額と受取金額の差額(プラスの場合とマイナスの場合があります)を指します。
- リスクが大きい場合は、リターンも大きくなり、リスクが小さい場合は、リターンも小さくなります。

リターンはリスクの大きさに比例します。



安心してiDeCoをはじめるために

iDeCo × 運用



Q1 知識や経験のない私でも、運用できるのでしょうか。

- iDeCoにおける運用は、大切な老後資金を準備することが目的です。このため、「趣味の投資」ではなく、地道にお金に働いてもらう「仕事としての運用」が求められます。

自分の相場観に頼ってタイミングをみながら投資する「趣味の投資」には、ハラハラドキドキがつきものです。一方、「仕事としての運用」は、将来的に成長が期待できる投資対象に長期分散投資することで、リスクをコントロールしながら資産形成を目指すものです。相場観や特別な運用スキルは不要です。

- 大切なことは、お金にしっかりと働いてもらうための「投資観」をもつことです。

iDeCoの運用“7箇条”

1. お金にも働いてもらう。
2. “相場観”ではなく、“投資観”をもつ。
3. 自分が許容できるリスクの程度を知る。
4. 「長期」「分散」「積立」でリスク・コントロールを継続する。
5. 投資信託を活用したポートフォリオ運用を基本にする。
6. 年に一度は運用成果を確認して、資産配分を見直す。
7. 一喜一憂せず、コツコツ続ける。

Q2 iDeCoで運用する際の“コツ”を教えてください。

- 長期資産形成を目指すiDeCoでは、「長期」「分散」「積立」の重要性を理解したうえで、運用商品を選択することが重要です。

iDeCoでは、年金や一時金を受け取るまでに最低でも5年間の運用期間があります。つまり、誰でも自動的に長期投資ができる仕組みです。また、定期的に掛金を拠出する積立投資ですから、投資時期も分散されます。さらに、国内外の株式や債券など異なる資産に分散投資することで、リスクをコントロールしながら安定的な収益の確保を目指します。

長期投資

- 投資対象の成長には、時間が必要です。

例えば、長期的な成長が見込まれる企業に投資して、予想通り企業が成長すれば、すべての株主が利益を得ることができます。情報量や資金量ではプロにかなわない個人投資家にとって、頻りに売買を繰り返して継続的に利益を得続けることは容易ではありません。着実な利益を目指すなら、時間はかかるかもしれませんが、長期投資で企業や経済の成長を待つことが王道といえます。

分散投資

- 安定的に資産をふやしていくには、大きく儲けようとするのではなくブレを抑えた運用が大切です。



積立投資

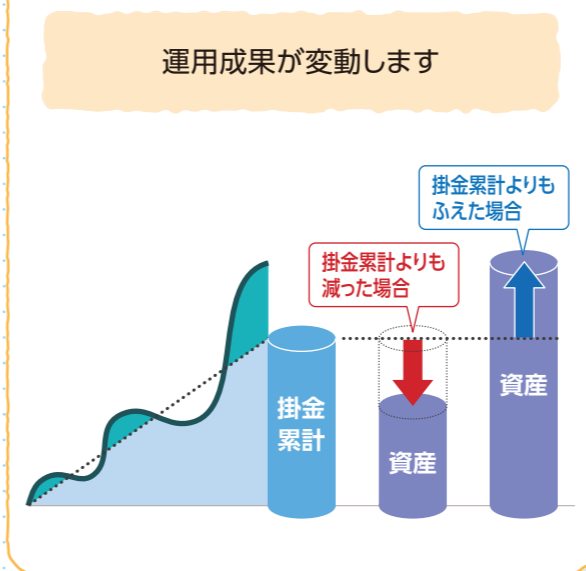
- 「積立投資」により、投資時期の分散を図ることで短期的な値動きに左右されることなく安心して運用を続けることができます。

神戸孝さんに聞くiDeCo運用の“コツ”

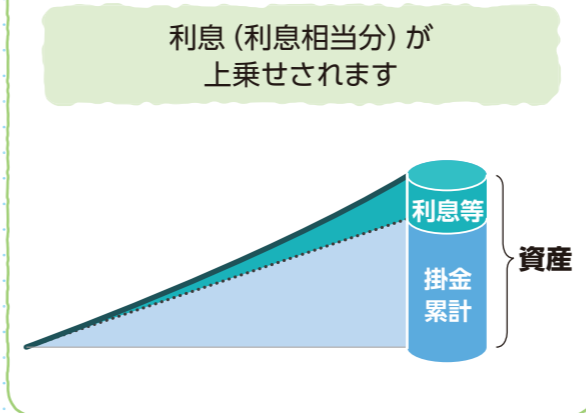
Q3 運用商品には、どのようなものがありますか。

- iDeCoの運用商品には、預金・保険等の元本確保型商品と、リスクはあるもののより大きな収益が期待できる投資信託の2種類があります。
- 投資信託を活用すれば、運用は初めてという方でも“分散投資”をかたんに実践できます。

投資信託商品



元本確保型商品



Q4 元本確保型商品100%の運用も可能ですか。

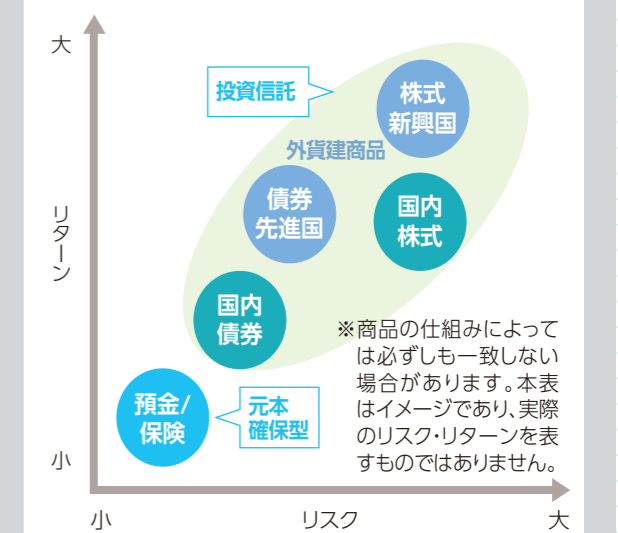
- 元本の安全性を重視したい方は、元本確保型100%で運用することも可能です。また、元本確保型と投資信託を組み合わせる運用すれば、安全性と収益性のバランスをとることができます。

例えば、元本確保型の運用商品をベースにして、少しだけ投資信託を組み合わせるといった方法もあります。この場合、株式比率の低いバランス型の投資信託を利用するとさらにリスクを低く抑えることができます。

Q5 できることならリスクはとりたくありません。

- まずは、金融商品ごとに、リスクの大きさや特性、リターンとの関係性を理解すると共に、自分はどの程度のリスクまでなら、許容できるのかを考えることが大切です。

金融商品のリスク・リターン(イメージ)



上図は、縦軸がリターン、横軸がリスクを表しています。左下に位置する金融商品ほどローリスク・ローリターン、右上に位置するほどハイリスク・ハイリターンの商品といえます。

各種手数料

● 投資信託商品にかかる手数料

	手数料	内容
購入時	販売手数料	販売会社に支払う手数料です。 確定拠出年金では多くの場合、販売手数料はかかりません。
運用中	信託報酬	運用会社等に支払う手数料です。 商品の資産残高から毎日差引かれ、基準価額に反映されます。
売却時	信託財産留保額	売却時にかかる手数料です。 一部の商品のみにかかります。

- 投資信託商品で運用する場合、運用成果にかかわらず、一定の手数料がかかります。この手数料は投資信託商品の資産残高から自動的に差引かれます。
※投資信託商品の手数料は「運用商品ガイド」をご確認ください。

● 国民年金基金連合会から委託を受けた以下の機関が業務を行います。

受付金融機関	株式会社伊予銀行／東京海上日動火災保険株式会社
運営管理機関	株式会社伊予銀行／東京海上日動火災保険株式会社
再委託先運営管理機関	日本レコード・キーピング・ネットワーク株式会社
事務委託先金融機関	三菱UFJ信託銀行株式会社／日本マスタートラスト信託銀行株式会社

● 加入者・運用指図者の手数料(税込)

実際に運用される金額は、下表①～④の手数料が差引かれた後の金額になります。

2019年10月1日現在

	a.加入者*1	b.運用指図者*2	支払先	支払方法
①加入手数料	2,829円		国民年金基金連合会	初回掛金または移換金(個人別管理資産)から差引かれます。
②事務取扱手数料	拠出1回あたり 105円	—	国民年金基金連合会	拠出時に掛金から差引かれます。
③事務委託先手数料	月額66円*3	月額66円	三菱UFJ信託銀行/ 日本マスタートラスト信託銀行	a.加入者:拠出時に掛金から差引かれます。 b.運用指図者:前年12月～当年11月の該当月分は、翌年3月に資産から差引かれます。
④運営管理手数料	月額319円*3	月額262円	東京海上日動火災保険	a.加入者:拠出時に掛金から差引かれます。 b.運用指図者:前年12月～当年11月の該当月分は、翌年3月に資産から差引かれます。

*1 加入者とは、ご自身で掛金を拠出する方です。

*2 運用指図者とは、これまで積み立てた資産のみ運用する方または年金受給者です。

*3 複数月分の掛金をまとめて拠出する場合は、月額手数料に当該月数を乗じた額が差引かれます。

● その他の手数料(税込)

- 受給に関する手数料 事務委託先手数料 ————— 1回あたり 440円
※受給に関する手数料は給付金から差引かれます。

- 還付に関する手数料 国民年金基金連合会 ————— 1回あたり 1,048円
事務委託先手数料 ————— 1回あたり 440円

※還付について

国民年金保険料の未納期間に拠出した掛金、加入者資格を有しない期間に拠出した掛金、および拠出限度額を超えて拠出された掛金については、還付されます。その際、手数料は還付金から差引かれます。

● 脱退に関する手数料

	脱退要件	手数料
企業型確定拠出年金の加入者であった方	企業型の脱退要件を満たす	440円
	個人型の脱退要件を満たす	4,180円
個人型確定拠出年金の加入者または運用指図者であった方	個人型の脱退要件を満たす	440円
国民年金基金連合会に自動移換された資産がある方	個人型の脱退要件を満たす	4,180円

※以前に加入していた企業型確定拠出年金の運営管理機関等により、別途手数料がかかることがあります。

◆確定拠出年金 運用商品一覧

いよぎんプラン<個人型>

00000079

基準日：2021年10月

投資信託商品

区分	商品コード	売却順	商品名	商品選定理由	信託報酬率 税込(%)	信託財産 留保額(%)
バランス パッシブ	00234	17	三菱UFJライフセレクト ファンド(安定成長型)	主として国内外の複数の資産(内外の株式・債券、短期金融資産)に分散投資します。安定性と成長性をバランスさせ、中長期的な資産の成長を目指すファンドとして選定しました。	0.814	なし
バランス アクティブ	02182	18	東京海上ターゲット・イヤー・ ファンド2035	ターゲットイヤー(退職時期)に向けて年齢に応じたリスク調整を行う投資信託です。初心者にも受け入れ易いこと、相対的に信託報酬が低いことから選定しました。	0.308	なし
バランス アクティブ	02183	19	東京海上ターゲット・イヤー・ ファンド2045	ターゲットイヤー(退職時期)に向けて年齢に応じたリスク調整を行う投資信託です。初心者にも受け入れ易いこと、相対的に信託報酬が低いことから選定しました。	0.308	なし
バランス アクティブ	02184	20	東京海上ターゲット・イヤー・ ファンド2055	ターゲットイヤー(退職時期)に向けて年齢に応じたリスク調整を行う投資信託です。初心者にも受け入れ易いこと、相対的に信託報酬が低いことから選定しました。	0.308	なし
バランス アクティブ	02185	21	東京海上ターゲット・イヤー・ ファンド2065	ターゲットイヤー(退職時期)に向けて年齢に応じたリスク調整を行う投資信託です。初心者にも受け入れ易いこと、相対的に信託報酬が低いことから選定しました。	0.308	なし
バランス アクティブ	01538	22	トレンド・アロケーション・オ ープン	各国の株式・債券・REIT等の資産に分散投資するファンド・オブ・ファンズです。市場サイクル分析に基づく基本資産配分と下方リスク対応に優れたファンドとして選定しました。	1.183程度	なし
バランス アクティブ	01629	23	投資のソムリエ<DC年金 >	日本を含む世界各国の株式、公社債および不動産投資信託証券に分散投資します。基準価額の変動リスクを一定内に抑え、安定的な収益の確保を目指すファンドとして選定しました。	1.21	なし
バランス アクティブ	00054	24	東京海上セレクション・バラ ンス30	主として国内外の複数の資産(内外の株式・債券、短期金融資産)に分散投資します。安定性に成長性を加味し、中長期的な資産の成長を目指すファンドとして選定しました。	1.045	なし
バランス アクティブ	00053	25	東京海上セレクション・バラ ンス50	主として国内外の複数の資産(内外の株式・債券、短期金融資産)に分散投資します。安定性と成長性をバランスさせ、中長期的な資産の成長を目指すファンドとして選定しました。	1.254	なし
バランス アクティブ	00057	26	東京海上セレクション・バラ ンス70	主として国内外の複数の資産(内外の株式・債券、短期金融資産)に分散投資します。成長性を重視し、中長期的な資産の成長を目指すファンドとして選定しました。	1.441	なし
バランス アクティブ	01535	27	東京海上・円資産バランス ファンド(年1回決算型)	国内の複数の資産(債券、株式、不動産投資信託)に分散投資します。リスクを抑制しながら、信託財産の着実な成長と安定した収益の確保が期待できるファンドとして選定しました。	0.924	なし
国内株式 パッシブ	01631	7	ニッセイ日経225インデッ クスファンド	日経平均株価(日経225)をベンチマークとしたインデックスファンドです。ベンチマークの分かり易さから選定しました。	0.275	なし
国内株式 パッシブ	00052	8	東京海上セレクション・日本 株TOPIX	主に東京証券取引所第一部に上場されている銘柄を中心に投資します。ベンチマークに連動する投資成果を目標とするインデックスファンドとして選定しました。	0.154	なし
国内株式 アクティブ	01632	9	MHAM日本成長株ファ ンド<DC年金>	「競争力の優位性」と「利益の成長性」を重視したボトム・アップ・アプローチによる銘柄選択を基本とします。中長期的に信託財産の成長をはかるファンドとして選定しました。	1.705	なし



裏面に続きます→→→

◆確定拠出年金 運用商品一覧

いよぎんプラン<個人型>

00000079

投資信託商品

区分	商品コード	売却順	商品名	商品選定理由	信託報酬率 税込(%)	信託財産 留保額(%)
国内株式 アクティブ	00056	10	東京海上セレクション・日本株式	主に日本法人の株式に投資します。ベンチマークを上回る投資成果を目標とするアクティブファンドです。中長期的な資産の成長が期待できるファンドとして選定しました。	1.65	なし
外国株式 パッシブ	02181	11	野村世界 E S G 株式インデックスファンド（確定拠出年金向け）	環境・社会面の持続可能性が注目される中、ESG(環境・社会・企業統治)に着目しながら、世界の先進国株式に分散投資できるインデックスファンドとして選定しました。	0.264	なし
外国株式 パッシブ	01284	12	東京海上セレクション・外国株式インデックス	主に外国株式に投資します。ベンチマークに連動する投資成果の達成を目標とするインデックスファンドです。中長期的な成長が期待できるファンドとして選定しました。	0.22	なし
外国株式 パッシブ	01367	13	野村新興国株式インデックスファンド（確定拠出年金向け）	新興国の株式を実質的な投資対象とします。外貨建資産については、為替ヘッジを行いません。ベンチマークに連動する投資成果を目指して運用するファンドとして選定しました。	0.275	なし
外国株式 アクティブ	01604	14	大和住銀 D C 海外株式アクティブファンド	海外株式に分散投資します。リスクの低減とグローバルな企業への投資機会の獲得により、中長期的にベンチマークを上回る収益が期待できるファンドとして選定しました。	1.782	なし
国内債券 パッシブ	00223	2	野村日本国債インデックスファンド（確定拠出年金向け）	日本の公社債を実質的な主要投資対象とします。ベンチマークの動きに連動する投資成果を目指して運用するファンドです。安定的な収益確保が期待できるファンドとして選定しました。	0.33	なし
国内債券 アクティブ	00267	3	東京海上セレクション・日本債券	日本の債券に投資します。ベンチマークを上回る投資成果の達成を目標とします。中長期的に安定成長が期待できるファンドとして選定しました。	0.594	なし
外国債券 パッシブ	01283	4	東京海上セレクション・外国債券インデックス	主に外国債券に投資します。ベンチマークに連動する投資成果の達成を目標とするインデックスファンドです。中長期的に安定成長が期待できるファンドとして選定しました。	0.198	なし
外国債券 パッシブ	01559	5	野村新興国債券インデックスファンド（確定拠出年金向け）	新興国の公社債を実質的な投資対象とします。外貨建資産については、為替ヘッジを行いません。ベンチマークに連動する投資成果を目指して運用するファンドとして選定しました。	0.275	なし
外国債券 アクティブ	00050	6	東京海上セレクション・外国債券	主に外国債券に投資します。ベンチマークを上回る投資成果の達成を目標とします。中長期的な安定成長が期待できるファンドとして選定しました。	1.144	なし
R E I T パッシブ	01560	15	野村世界 R E I T インデックスファンド（確定拠出年金向け）	世界各国の不動産投資信託証券を実質的な投資対象とします。ベンチマークの動きに連動する投資成果を目指して運用するファンドとして選定しました。	0.363	なし
R E I T アクティブ	01485	16	三菱 U F J < D C > J - R E I T ファンド	東証 R E I T 指数（配当込み）をベンチマークとし、これを中長期的に上回る投資成果を目指します。わが国の不動産投資信託証券に投資するファンドとして選定しました。	0.935	なし

元本確保型商品

区分	商品コード	売却順	商品名	商品選定理由	信託報酬率 税込(%)	信託財産 留保額(%)
預金 -	00236	1	いよぎん確定拠出年金専用定期預金（2年）	満期時の元本と利息の支払いが保証されている元本確保型商品です。預金保険制度の対象でもあり、安全性の高い商品として選定しました。	-	-

